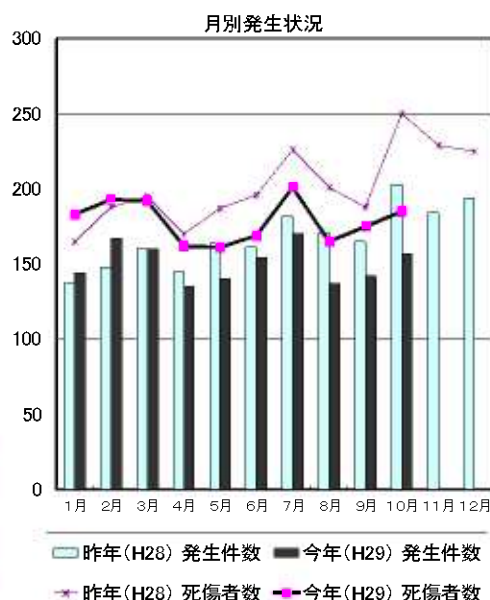


豊田市の交通事故発生状況(平成29年)10月末

		死亡	重傷	軽傷	合計	
10月分	今年	件数	3	4	150	※ 157
		人数	3	4	178	※ 185
	昨年	件数	1	6	196	203
		人数	1	6	243	250
累計	今年	件数	10	42	1,454	1,506
		人数	10	43	1,746	1,799
	昨年	件数	14	47	1,567	1,628
		人数	14	49	1,903	1,966

※ 今月分の死亡人数・件数については、統計上の数値ですので、当月の事故の件数等とは必ずしも一致しない場合があります。



当事者別 死傷者数

* 表中の自動二輪車は原付を含む。

		歩行者	自転車	自動二輪車	自動車	その他	合計
10月分	今年	(1) 16	22	(2) 20	127	0	(3) 185
	昨年	16	30	27	174	(1) 3	(1) 250
累計	今年	(3) 155	(1) 231	(4) 155	(1) 1,254	(1) 4	(10) 1,799
	昨年	(5) 136	246	(3) 213	(5) 1,367	(1) 4	(14) 1,966

年齢別 死傷者数

		0~15才	16~19才	20~24才	25~64才	65才以上	合計
10月分	今年	13	10	(1) 25	(1) 117	(1) 20	(3) 185
	昨年	19	20	23	154	(1) 34	(1) 250
累計	今年	114	120	(1) 176	(5) 1,162	(4) 227	(10) 1,799
	昨年	126	158	(1) 224	(4) 1,194	(9) 264	(14) 1,966

時間別 死傷者数

		4~6時	6~9時	9~18時	18~22時	22~24時	24~4時	合計
		早朝	朝	昼	前夜	中夜	深夜	
10月分	今年	(1) 6	27	(2) 96	47	4	5	(3) 185
	昨年	2	43	(1) 138	50	14	3	(1) 250
累計	今年	(1) 32	370	(4) 954	(2) 353	(2) 50	(1) 40	(10) 1,799
	昨年	(1) 35	418	(8) 1,006	(4) 379	74	(1) 54	(14) 1,966



曜日別 死傷者数

		日	月	火	水	木	金	土	合計
10月分	今年	18	(1) 36	24	(1) 26	(1) 29	22	30	(3) 185
	昨年	32	32	37	29	38	45	(1) 37	(1) 250
累計	今年	(1) 203	(2) 243	(1) 274	(2) 229	(2) 258	(2) 308	284	(10) 1,799
	昨年	(1) 248	(1) 274	(1) 287	(3) 313	(3) 286	(2) 305	(3) 253	(14) 1,966

類型別 発生件数

		人対車			車両相互				その他	合計	
		横断歩道を横断中	横断歩道以外を横断中	その他	正面衝突	追突	出合頭	右左折時	その他		単独・踏切
10月分	今年	3	(1) 4	8	1	67	31	16	(1) 21	(1) 6	(3) 157
	昨年	3	1	11	4	82	44	23	22	(1) 13	(1) 203
累計	今年	(1) 45	(1) 27	(1) 69	(1) 35	603	(2) 364	(1) 137	(1) 178	(2) 48	(10) 1,506
	昨年	(2) 44	(2) 22	(1) 65	24	643	(1) 397	(1) 177	189	(7) 67	(14) 1,628

愛知県内の死亡事故ワースト順位

10月31日 現在

第1位	名古屋市	33人	(昨年中 30人)
第2位	一宮市	11人	(昨年中 10人)
第3位	豊田市	10人	(昨年中 18人)
第4位	豊橋市	8人	(昨年中 15人)
第5位	岡崎市	7人	(昨年中 10人)

都道府県別死亡事故ワースト順位

10月31日 現在

第1位	愛知県	157人	(前年比 - 7人)
第2位	埼玉県	142人	(前年比 + 15人)
第3位	東京都	135人	(前年比 + 8人)
第4位	兵庫県	123人	(前年比 + 3人)
第4位	大阪府	123人	(前年比 - 4人)