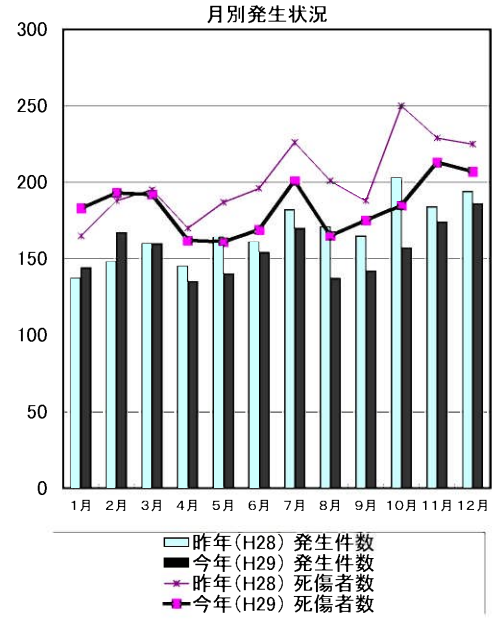


豊田市の交通事故発生状況（平成29年）12月末

		死亡	重傷	軽傷	合計	
12 月分	今年	件数	2	8	176	※ 186
		人数	2	9	196	※ 207
	昨年	件数	2	6	186	194
		人数	2	6	217	225
累計	今年	件数	13	57	1,796	1,866
		人数	13	59	2,147	2,219
	昨年	件数	18	62	1,926	2,006
		人数	18	64	2,338	2,420

※ 今月分の死亡人数・件数については、統計上の数値ですので、当月の事故の件数等とは必ずしも一致しない場合があります。



当事者別 死傷者数 *表中の自動二輪車は原付を含む。

		歩行者	自転車	自動二輪車	自動車	その他	合計
12 月分	今年	(1) 23	44	24 (1)	116	0	(2) 207
	昨年	(1) 25	26	30 (1)	144	0	(2) 225
累計	今年	(4) 191	(1) 305	(4) 198	(3) 1,521	(1) 4	(13) 2,219
	昨年	(6) 186	(1) 305	(3) 273	(7) 1,652	(1) 4	(18) 2,420

年齢別 死傷者数

		0~15才	16~19才	20~24才	25~64才	65才以上	合計
12 月分	今年	18	10	30 (1)	120 (1)	29 (2)	(2) 207
	昨年	13	23	21	134 (2)	34 (2)	(2) 225
累計	今年	151	145 (1)	226 (6)	1,415 (6)	282 (13)	(13) 2,219
	昨年	157	196 (1)	270 (5)	1,473 (12)	324 (18)	(18) 2,420

時間別 死傷者数

		4~6時 早朝	6~9時 朝	9~18時 昼	18~22時 前夜	22~24時 中夜	24~4時 深夜	合計
12 月分	今年	3 (1)	54 (1)	104	38	7	1 (2)	207
	昨年	4	44 (2)	118	46	6	7 (2)	225
累計	今年	(1) 36	(1) 460	(6) 1,192	(2) 429	(2) 59	(1) 43	(13) 2,219
	昨年	(1) 42	(1) 502	(11) 1,240	(4) 487	84	(1) 65	(18) 2,420



曜日別 死傷者数

		日	月	火	水	木	金	土	合計
12 月分	今年	(2) 26	23	30	33	38	34	23 (2)	207
	昨年	(1) 25	30	23	39	25 (1)	45	38 (2)	225
累計	今年	(3) 265	(2) 287	(2) 337	(2) 289	(2) 332	(2) 376	333 (13)	2,219
	昨年	(3) 297	(2) 323	(1) 348	(3) 382	(3) 350	(3) 383	(3) 337 (18)	2,420

類型別 発生件数

		人対車			車両相互				その他	合計	
		横断歩道を横断中	横断歩道以外を横断中	その他	正面衝突	追突	出合頭	右左折時	その他		単独・踏切
12 月分	今年	(1) 13	4	5 (1)	4	71	47	20	21	1 (2)	186
	昨年	(1) 9	4	11	1	75	48	22	18 (1)	6 (2)	194
累計	今年	(2) 62	(1) 31	(1) 83	(2) 42	744	(2) 456	(1) 174	(1) 220	(3) 54	(13) 1,866
	昨年	(3) 60	(2) 29	(1) 90	25	775	(2) 490	(1) 223	224	(9) 90	(18) 2,006

愛知県内の死亡事故ワースト順位

12月31日 現在

第1位	名古屋市	39人	(前年 30人)
第2位	豊田市	13人	(前年 18人)
第3位	一宮市	12人	(前年 10人)
第4位	岡崎市	11人	(前年 10人)
第5位	豊橋市	9人	(前年 15人)

都道府県別死亡事故ワースト順位

12月31日 現在

第1位	愛知県	200人	(前年比 -12人)
第2位	埼玉県	177人	(前年比 +26人)
第3位	東京都	164人	(前年比 +5人)
第4位	兵庫県	161人	(前年比 +9人)
第5位	千葉県	154人	(前年比 -31人)