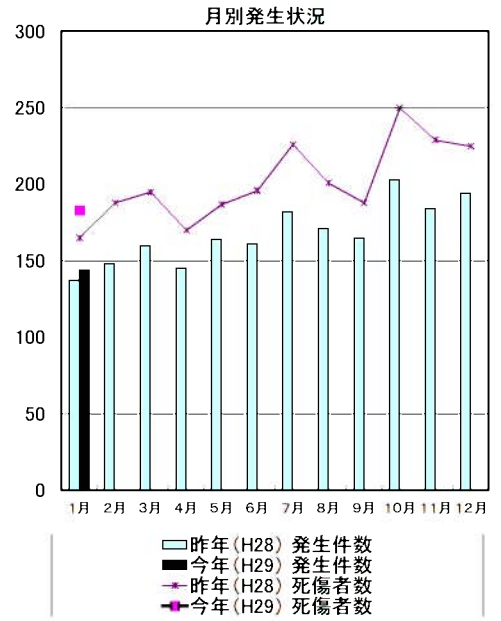


## 豊田市の交通事故発生状況（平成29年）1月末

		死亡	重傷	軽傷	合計	
1月分	今年	件数	0	5	139	※ 144
		人数	0	5	178	※ 183
	昨年	件数	2	4	131	137
		人数	2	4	159	165
累計	今年	件数	0	5	139	144
		人数	0	5	178	183
	昨年	件数	2	4	131	137
		人数	2	4	159	165

※ 今月分の死亡人数・件数については、統計上の数値ですので、当月の事故の件数等とは必ずしも一致しない場合があります。



当事者別 死傷者数 \*表中の自動二輪車は原付を含む。

		歩行者	自転車	自動二輪車	自動車	その他	合計
1月分	今年	14	24	13	132	0	183
	昨年	( 1 ) 11	18	12	( 1 ) 124	0	( 2 ) 165
累計	今年	14	24	13	132	0	183
	昨年	( 1 ) 11	18	12	( 1 ) 124	0	( 2 ) 165

年齢別 死傷者数

		0~15才	16~19才	20~24才	25~64才	65才以上	合計
1月分	今年	7	13	17	116	30	183
	昨年	10	13	( 1 ) 11	111	( 1 ) 20	( 2 ) 165
累計	今年	7	13	17	116	30	183
	昨年	10	13	( 1 ) 11	111	( 1 ) 20	( 2 ) 165

時間別 死傷者数

		4~6時 早朝	6~9時 朝	9~18時 昼	18~22時 前夜	22~24時 中夜	24~4時 深夜	合計
1月分	今年	3	50	89	33	2	6	183
	昨年	4	47	87	( 1 ) 18	5	( 1 ) 4	( 2 ) 165
累計	今年	3	50	89	33	2	6	183
	昨年	4	47	87	( 1 ) 18	5	( 1 ) 4	( 2 ) 165



曜日別 死傷者数

		日	月	火	水	木	金	土	合計
1月分	今年	21	24	42	30	20	20	26	183
	昨年	23	21	( 1 ) 26	39	21	( 1 ) 24	11	( 2 ) 165
累計	今年	21	24	42	30	20	20	26	183
	昨年	23	21	( 1 ) 26	39	21	( 1 ) 24	11	( 2 ) 165

類型別 発生件数

		人対車			車両相互					その他	合計
		横断歩道を横断中	横断歩道以外を横断中	その他	正面衝突	追突	出合頭	右左折時	その他	単独・踏切	
1月分	今年	8	2	4	3	62	35	12	14	4	144
	昨年	( 1 ) 6	1	3	1	67	32	17	8	( 1 ) 2	( 2 ) 137
累計	今年	8	2	4	3	62	35	12	14	4	144
	昨年	( 1 ) 6	1	3	1	67	32	17	8	( 1 ) 2	( 2 ) 137

愛知県内の死亡事故ワースト順位 1月31日 現在

第1位	名古屋市	8人	(前年中 30人)
第2位	豊橋市	1人	(前年中 15人)
第2位	安城市	1人	(前年中 3人)
第2位	一宮市	1人	(前年中 10人)
第2位	刈谷市	1人	(前年中 5人)

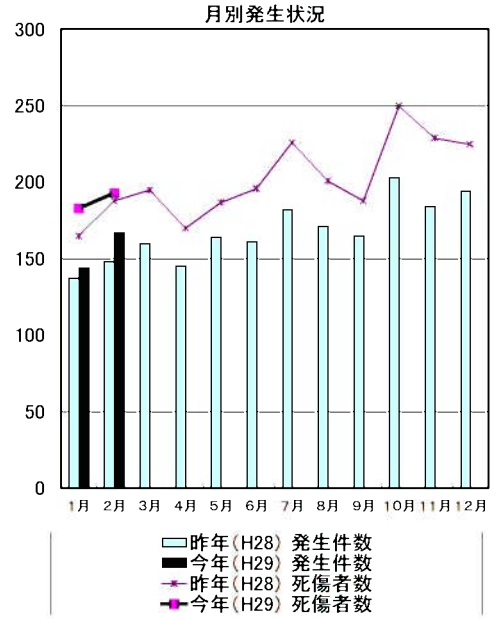
都道府県別死亡事故ワースト順位 1月31日 現在

第1位	茨城県	16人	(前年比 +1人)
第2位	兵庫県	14人	(前年比 -3人)
第2位	千葉県	14人	(前年比 -5人)
第4位	埼玉県	13人	(前年比 =0人)
第4位	大阪府	13人	(前年比 -6人)

## 豊田市の交通事故発生状況（平成29年）2月末

		死亡	重傷	軽傷	合計	
2月分	今年	件数	2	1	164	※ 167
		人数	2	1	190	※ 193
	昨年	件数	3	4	141	148
		人数	3	4	181	188
累計	今年	件数	2	6	303	311
		人数	2	6	368	376
	昨年	件数	5	8	272	285
		人数	5	8	340	353

※ 今月分の死亡人数・件数については、統計上の数値ですので、当月の事故の件数等とは必ずしも一致しない場合があります。



### 当事者別 死傷者数

\*表中の自動二輪車は原付を含む。

		歩行者	自転車	自動二輪車	自動車	その他	合計
2月分	今年	( 1 ) 16	26	10	140	( 1 ) 1	( 2 ) 193
	昨年	( 2 ) 19	21	( 1 ) 18	129	1	( 3 ) 188
累計	今年	( 1 ) 30	50	23	272	( 1 ) 1	( 2 ) 376
	昨年	( 3 ) 30	39	( 1 ) 30	253	1	( 5 ) 353

### 年齢別 死傷者数

		0～15才	16～19才	20～24才	25～64才	65才以上	合計
2月分	今年	10	14	15	( 2 ) 136	18	( 2 ) 193
	昨年	15	14	26	( 1 ) 104	( 2 ) 29	( 3 ) 188
累計	今年	17	27	32	( 2 ) 252	48	( 2 ) 376
	昨年	25	27	( 1 ) 37	( 1 ) 215	( 3 ) 49	( 5 ) 353

### 時間別 死傷者数

		4～6時	6～9時	9～18時	18～22時	22～24時	24～4時	合計
		早朝	朝	昼	前夜	中夜	深夜	
2月分	今年	4	47	100	( 1 ) 29	8	( 1 ) 5	( 2 ) 193
	昨年	7	39	( 2 ) 94	( 1 ) 40	3	5	( 3 ) 188
累計	今年	7	97	189	( 1 ) 62	10	( 1 ) 11	( 2 ) 376
	昨年	11	86	( 2 ) 181	( 2 ) 58	8	( 1 ) 9	( 5 ) 353



### 曜日別 死傷者数

		日	月	火	水	木	金	土	合計
2月分	今年	27	23	( 1 ) 34	35	18	( 1 ) 36	20	( 2 ) 193
	昨年	( 1 ) 23	32	22	37	( 1 ) 20	( 1 ) 25	29	( 2 ) 188
累計	今年	48	47	( 1 ) 76	65	38	( 1 ) 56	46	( 2 ) 376
	昨年	( 1 ) 46	53	( 1 ) 48	76	( 1 ) 41	( 2 ) 49	40	( 5 ) 353

### 類型別 発生件数

		人対車			車両相互					その他	合計
		横断歩道を横断中	横断歩道以外を横断中	その他	正面衝突	追突	出合頭	右左折時	その他	単独・踏切	
2月分	今年	2	2	( 1 ) 11	6	52	46	14	26	( 1 ) 8	( 2 ) 167
	昨年	( 1 ) 5	( 1 ) 7	6	1	56	37	17	16	( 1 ) 3	( 3 ) 148
累計	今年	10	4	( 1 ) 15	9	114	81	26	40	( 1 ) 12	( 2 ) 311
	昨年	( 2 ) 11	( 1 ) 8	9	2	123	69	34	24	( 2 ) 5	( 5 ) 285

### 愛知県内の死亡事故ワースト順位

2月28日 現在

第1位	名古屋市	11人	(前年中 30人)
第2位	津島市	3人	(前年中 1人)
第3位	豊田市	2人	(前年中 18人)
第3位	一宮市	2人	(前年中 10人)
第3位	豊橋市	2人	(前年中 15人)

### 都道府県別死亡事故ワースト順位

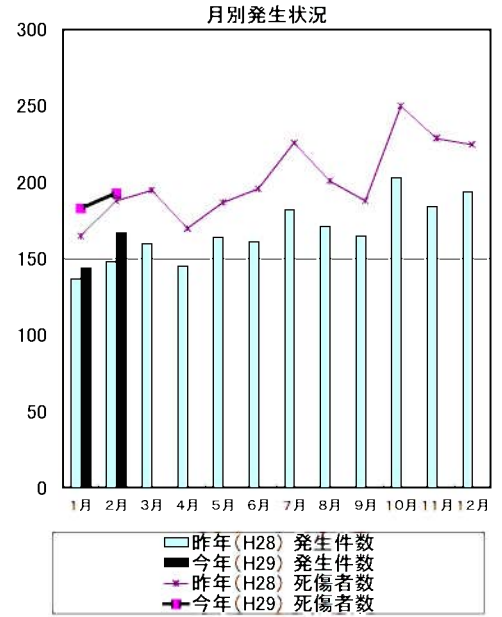
2月28日 現在

第1位	愛知県	30人	(前年比 - 1人)
第2位	大阪府	27人	(前年比 + 3人)
第3位	埼玉県	26人	(前年比 + 1人)
第3位	兵庫県	26人	(前年比 - 1人)
第5位	東京都	25人	(前年比 + 2人)

## 豊田市の交通事故発生状況（平成29年）3月末

		死亡	重傷	軽傷	合計	
3月分	今年	件数	2	1	157	※ 160
		人数	2	1	189	※ 192
	昨年	件数	2	4	154	160
		人数	2	4	189	195
累計	今年	件数	4	7	460	471
		人数	4	7	557	568
	昨年	件数	7	12	426	445
		人数	7	12	529	548

※ 今月分の死亡人数・件数については、統計上の数値ですので、当月の事故の件数等とは必ずしも一致しない場合があります。



### 当事者別 死傷者数 \*表中の自動二輪車は原付を含む。

		歩行者	自転車	自動二輪車	自動車	その他	合計
3月分	今年	20	22 ( 1 )	19 ( 1 )	128	3 ( 2 )	192
	昨年	( 2 ) 18	19	20	138	0 ( 2 )	195
累計	今年	( 1 ) 50	72 ( 1 )	42 ( 1 )	400	4 ( 4 )	568
	昨年	( 5 ) 48	58 ( 1 )	50 ( 1 )	391	1 ( 7 )	548

### 年齢別 死傷者数

		0～15才	16～19才	20～24才	25～64才	65才以上	合計
3月分	今年	10	14	15 ( 1 )	126 ( 1 )	27 ( 2 )	192
	昨年	10	8	25	127 ( 2 )	25 ( 2 )	195
累計	今年	27	41	47 ( 3 )	378 ( 1 )	75 ( 4 )	568
	昨年	35	35 ( 1 )	62 ( 1 )	342 ( 5 )	74 ( 7 )	548

### 時間別 死傷者数

		4～6時 早朝	6～9時 朝	9～18時 昼	18～22時 前夜	22～24時 中夜	24～4時 深夜	合計
3月分	今年	6	35 ( 2 )	98	38	9	6 ( 2 )	192
	昨年	( 1 ) 7	33	104 ( 1 )	41	8	2 ( 2 )	195
累計	今年	13	132 ( 2 )	287 ( 1 )	100	19 ( 1 )	17 ( 4 )	568
	昨年	( 1 ) 18	119 ( 2 )	285 ( 3 )	99	16 ( 1 )	11 ( 7 )	548



### 曜日別 死傷者数

		日	月	火	水	木	金	土	合計
3月分	今年	( 1 ) 21	18	27 ( 1 )	24	33	33	36 ( 2 )	192
	昨年	24	22	34 ( 1 )	27 ( 1 )	30	32	26 ( 2 )	195
累計	今年	( 1 ) 69	65 ( 1 )	103 ( 1 )	89	71 ( 1 )	89	82 ( 4 )	568
	昨年	( 1 ) 70	75 ( 1 )	82 ( 1 )	103 ( 2 )	71 ( 2 )	81	66 ( 7 )	548

### 類型別 発生件数

		人対車			車両相互					その他	合計
		横断歩道を横断中	横断歩道以外を横断中	その他	正面衝突	追突	出合頭	右左折時	その他	単独・踏切	
3月分	今年	7	5	7 ( 1 )	6	61 ( 1 )	35	14	18	7 ( 2 )	160
	昨年	6 ( 1 )	6 ( 1 )	6	1	61	41	21	14	4 ( 2 )	160
累計	今年	17	9 ( 1 )	22 ( 1 )	15	175 ( 1 )	116	40	58 ( 1 )	19 ( 4 )	471
	昨年	( 2 ) 17	( 2 ) 14	( 1 ) 15	3	184	110	55	38 ( 2 )	9 ( 7 )	445

### 愛知県内の死亡事故ワースト順位

3月31日 現在

第1位	名古屋市	14人	(前年中 30人)
第2位	一宮市	4人	(前年中 10人)
第2位	豊田市	4人	(前年中 18人)
第2位	豊橋市	4人	(前年中 15人)
第5位	津島市・岡崎市	3人	(前年中 -人)

### 都道府県別死亡事故ワースト順位

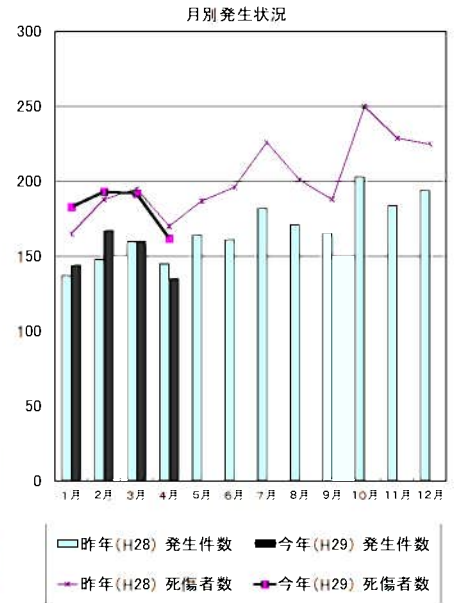
3月30日 現在

第1位	愛知県	47人	(前年比 -1人)
第2位	埼玉県	46人	(前年比 +10人)
第3位	千葉県	39人	(前年比 ±0人)
第3位	茨城県	39人	(前年比 -8人)
第5位	静岡県	38人	(前年比 +1人)

## 豊田市の交通事故発生状況（平成29年）4月末

		死亡	重傷	軽傷	合計
4月分	今年	0	5	130	※ 135
	人数	0	5	157	※ 162
	昨年	1	1	143	145
	人数	1	2	167	170
累計	今年	4	12	590	606
	人数	4	12	714	730
	昨年	8	13	569	590
	人数	8	14	696	718

※ 今月分の死亡人数・件数については、統計上の数値ですので、当月の事故の件数等とは必ずしも一致しない場合があります。



### 当事者別 死傷者数

\*表中の自動二輪車は原付を含む。

		歩行者	自転車	自動二輪車	自動車	その他	合計
4月分	今年	13	20	13	116	0	162
	昨年	12	22	15 ( 1 )	121	0 ( 1 )	170
累計	今年	( 1 ) 63	92	( 1 ) 55 ( 1 )	516 ( 1 )	4 ( 4 )	730
	昨年	( 5 ) 60	80 ( 1 )	65 ( 2 )	512 ( 8 )	1 ( 8 )	718

### 年齢別 死傷者数

		0～15才	16～19才	20～24才	25～64才	65才以上	合計
4月分	今年	13	16	18	97	18	162
	昨年	12	12	18 ( 1 )	104	24 ( 1 )	170
累計	今年	40	57	65 ( 3 )	475 ( 1 )	93 ( 4 )	730
	昨年	47	47 ( 1 )	80 ( 2 )	446 ( 5 )	98 ( 8 )	718

### 時間別 死傷者数

		4～6時 早朝	6～9時 朝	9～18時 昼	18～22時 前夜	22～24時 中夜	24～4時 深夜	合計
4月分	今年	1	36	83	33	7	2	162
	昨年	1	36	92 ( 1 )	37	1	3 ( 1 )	170
累計	今年	14	168 ( 2 )	370 ( 1 )	133	26 ( 1 )	19 ( 4 )	730
	昨年	( 1 ) 19	155 ( 2 )	377 ( 4 )	136	17 ( 1 )	14 ( 8 )	718

### 曜日別 死傷者数

		日	月	火	水	木	金	土	合計
4月分	今年	23	21	15	13	24	39	27	162
	昨年	7	26	21	33	37	28 ( 1 )	18 ( 1 )	170
累計	今年	( 1 ) 92	86 ( 1 )	118 ( 1 )	102	95 ( 1 )	128	109 ( 4 )	730
	昨年	( 1 ) 77	101 ( 1 )	103 ( 1 )	136 ( 2 )	108 ( 2 )	109 ( 1 )	84 ( 8 )	718

### 類型別 発生件数

		人対車両			車両相互				その他	合計	
		横断歩道を横断中	横断歩道以外を横断中	その他	正面衝突	追突	出合頭	右左折時	その他		車両単独・踏切
4月分	今年		2	9	3	61	30	11	16	3	135
	昨年	6	0	6	1	54	34	14	25 ( 1 )	5 ( 1 )	145
累計	今年	17	11 ( 1 )	31 ( 1 )	18	236 ( 1 )	146	51	74 ( 1 )	22 ( 4 )	606
	昨年	( 2 ) 23 ( 2 )	14 ( 1 )	21 ( 1 )	4	238	144	69	63 ( 3 )	14 ( 8 )	590

### 愛知県内の死亡事故ワースト順位

4月30日 現在

第1位	名古屋市	16人	(前年中 30人)
第2位	一宮市	4人	(前年中 10人)
第2位	津島市	4人	(前年中 1人)
第2位	豊田市	4人	(前年中 18人)
第2位	豊橋市	4人	(前年中 15人)

### 都道府県別死亡事故ワースト順位

4月30日 現在

第1位	埼玉県	61人	(前年比 + 8人)
第2位	愛知県	58人	(前年比 + 4人)
第3位	兵庫県	50人	(前年比 + 1人)
第3位	千葉県	50人	(前年比 - 8人)
第5位	大阪府	48人	(前年比 = 0人)

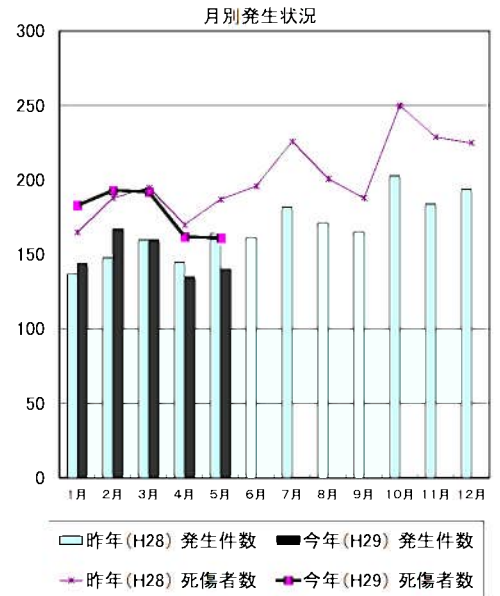




## 豊田市の交通事故発生状況（平成29年）5月末

		死亡	重傷	軽傷	合計
5月分	今年	件数	1	5	134
		人数	1	5	155
	昨年	件数	1	9	146
		人数	1	9	177
累計	今年	件数	5	17	724
		人数	5	17	869
	昨年	件数	9	22	715
		人数	9	23	873

※ 今月分の死亡人数・件数については、統計上の数値ですので、当月の事故の件数等とは必ずしも一致しない場合があります。



### 当事者別 死傷者数

\* 表中の自動二輪車は原付を含む。

		歩行者	自転車	自動二輪車	自動車	その他	合計
5月分	今年	15	27 ( 1 )	14	105	0 ( 1 )	161
	昨年	13	33	24 ( 1 )	117	0 ( 1 )	187
累計	今年	( 1 ) 78	119 ( 2 )	69 ( 1 )	621 ( 1 )	4 ( 5 )	891
	昨年	( 5 ) 73	113 ( 1 )	89 ( 3 )	629	1 ( 9 )	905

### 年齢別 死傷者数

		0～15才	16～19才	20～24才	25～64才	65才以上	合計
5月分	今年	16	14	17 ( 1 )	96	18 ( 1 )	161
	昨年	16	21	20	94 ( 1 )	36 ( 1 )	187
累計	今年	56	71	82 ( 4 )	571 ( 1 )	111 ( 5 )	891
	昨年	63	68 ( 1 )	100 ( 2 )	540 ( 6 )	134 ( 9 )	905

### 時間帯別 死傷者数

		4～6時 早朝	6～9時 朝	9～18時 昼	18～22時 前夜	22～24時 中夜	24～4時 深夜	合計
5月分	今年	1	32	85	37 ( 1 )	3	3 ( 1 )	161
	昨年	0	49 ( 1 )	90	37	5	6 ( 1 )	187
累計	今年	15	200 ( 2 )	455 ( 1 )	170 ( 1 )	29 ( 1 )	22 ( 5 )	891
	昨年	( 1 ) 19	204 ( 3 )	467 ( 4 )	173	22 ( 1 )	20 ( 9 )	905



### 曜日別 死傷者数

		日	月	火	水	木	金	土	合計
5月分	今年	18 ( 1 )	33	25	21	17	30	17 ( 1 )	161
	昨年	27	23	32 ( 1 )	23	19	33	30 ( 1 )	187
累計	今年	( 1 ) 110	( 1 ) 119	( 1 ) 143	( 1 ) 123	112	( 1 ) 158	126 ( 5 )	891
	昨年	( 1 ) 104	124 ( 1 )	135 ( 2 )	159 ( 2 )	127 ( 2 )	142 ( 2 )	114 ( 1 )	905

### 類型別 発生件数

		人対車			車両相互				その他	合計	
		横断歩道を横断中	横断歩道以外を横断中	その他	正面衝突	追突	出合頭	右左折時	その他		
5月分	今年	6	1	7	4	54	34 ( 1 )	12	17	5 ( 1 )	140
	昨年	4	2	6	6	59	45	14	14 ( 1 )	6 ( 1 )	156
累計	今年	23	12 ( 1 )	38 ( 1 )	22	290 ( 1 )	180 ( 1 )	63 ( 1 )	91 ( 1 )	27 ( 5 )	746
	昨年	( 2 ) 27	( 2 ) 16	( 1 ) 27	10	297	189	83	77 ( 4 )	20 ( 9 )	746

### 愛知県内の死亡事故ワースト順位

5月31日 現在

第1位	名古屋市	17人	(昨年中 30人)
第2位	一宮市	8人	(昨年中 10人)
第3位	豊田市	5人	(昨年中 18人)
第3位	豊橋市	5人	(昨年中 15人)
第3位	津島市	5人	(昨年中 1人)

### 都道府県別死亡事故ワースト順位

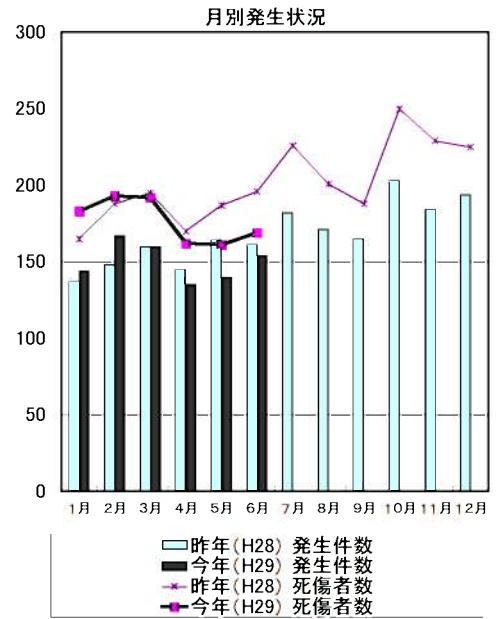
5月31日 現在

第1位	愛知県	77人	(前年比 + 5人)
第2位	埼玉県	76人	(前年比 + 9人)
第3位	大阪府	61人	(前年比 + 1人)
第4位	兵庫県	60人	(前年比 ± 0人)
第4位	千葉県	60人	(前年比 - 8人)

## 豊田市の交通事故発生状況（平成29年）6月末

		死亡	重傷	軽傷	合計	
6月分	今年	件数	0	5	149	※154
		人数	0	5	177	※182
	昨年	件数	0	3	158	161
		人数	0	3	193	196
累計	今年	件数	5	22	873	900
		人数	5	22	1,046	1,073
	昨年	件数	9	25	873	907
		人数	9	26	1,066	1,101

※ 今月分の死亡人数・件数については、統計上の数値ですので、当月の事故の件数等とは必ずしも一致しない場合があります



### 当事者別 死傷者数

\* 表中の自動二輪車は原付を含む。

		歩行者	自転車	自動二輪車	自動車	その他	合計
6月分	今年	12	23	21	126	0	182
	昨年	8	28	17	143	0	196
累計	今年	( 1 ) 90	142	( 2 ) 90	( 1 ) 747	( 1 ) 4	( 5 ) 1,073
	昨年	( 5 ) 81	141	( 1 ) 106	( 3 ) 772	1	( 9 ) 1,101

### 年齢別 死傷者数

		0～15才	16～19才	20～24才	25～64才	65才以上	合計
6月分	今年	14	6	21	118	23	182
	昨年	10	19	28	118	21	196
累計	今年	70	77	103	( 4 ) 689	( 1 ) 134	( 5 ) 1,073
	昨年	73	87	( 1 ) 128	( 2 ) 658	( 6 ) 155	( 9 ) 1,101

### 時間別 死傷者数

		4～6時 早朝	6～9時 朝	9～18時 昼	18～22時 前夜	22～24時 中夜	24～4時 深夜	合計
6月分	今年	3	37	96	38	5	3	182
	昨年	3	51	95	30	7	10	196
累計	今年	18	237	( 2 ) 551	( 1 ) 208	( 1 ) 34	( 1 ) 25	( 5 ) 1,073
	昨年	( 1 ) 22	255	( 3 ) 562	( 4 ) 203	29	( 1 ) 30	( 9 ) 1,101



### 曜日別 死傷者数

		日	月	火	水	木	金	土	合計
6月分	今年	20	24	21	24	22	37	34	182
	昨年	37	29	16	26	34	35	19	196
累計	今年	( 1 ) 130	( 1 ) 143	( 1 ) 164	( 1 ) 147	134	( 1 ) 195	160	( 5 ) 1,073
	昨年	( 1 ) 141	153	( 1 ) 151	( 2 ) 185	( 2 ) 161	( 2 ) 177	( 1 ) 133	( 9 ) 1,101

### 類型別 発生件数

		人対車			車両相互				その他	合計	
		横断歩道を横断中	横断歩道以外を横断中	その他	正面衝突	追突	出合頭	右左折時	その他		単独・踏切
6月分	今年	3	2	7	5	60	38	22	11	6	154
	昨年	3	1	3	3	69	44	15	17	6	161
累計	今年	26	14	( 1 ) 45	( 1 ) 27	350	( 1 ) 218	( 1 ) 85	102	( 1 ) 33	( 5 ) 900
	昨年	( 2 ) 30	( 2 ) 17	( 1 ) 30	13	366	233	98	94	( 4 ) 26	( 9 ) 907

### 愛知県内の死亡事故ワースト順位

6月30日 現在

第1位	名古屋市	20人	(前年 30人)
第2位	一宮市	10人	(前年 10人)
第3位	豊田市	5人	(前年 18人)
第3位	豊橋市	5人	(前年 15人)
第4位	安城市	4人	(前年 3人)

### 都道府県別死亡事故ワースト順位

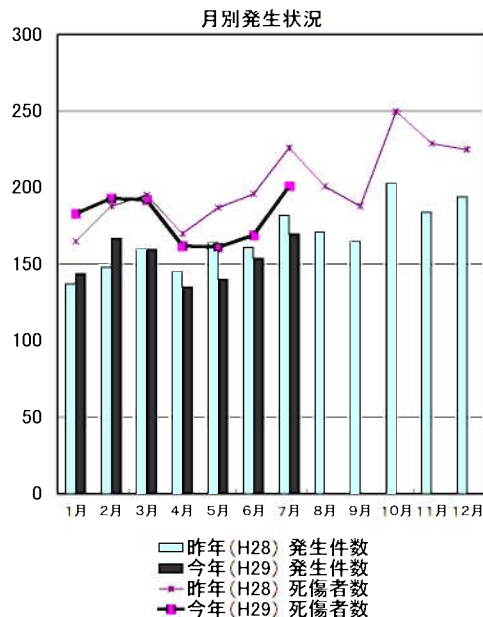
6月30日 現在

第1位	愛知県	92人	(前年比 + 8人)
第2位	埼玉県	82人	(前年比 + 2人)
第3位	千葉県	73人	(前年比 - 8人)
第4位	兵庫県	72人	(前年比 + 6人)
第5位	東京都	70人	(前年比 - 2人)

## 豊田市の交通事故発生状況(平成29年)7月末

		死亡	重傷	軽傷	合計	
7月分	今年	件数	0	4	166	※ 170
		人数	0	4	197	※ 201
	昨年	件数	0	7	175	182
		人数	0	7	219	226
累計	今年	件数	5	26	1,039	1,070
		人数	5	26	1,243	1,274
	昨年	件数	9	32	1,048	1,089
		人数	9	33	1,285	1,327

※ 今月分の死亡人数・件数については、統計上の数値ですので、当月の事故の件数等とは必ずしも一致しない場合があります。



### 当事者別 死傷者数

\*表中の自動二輪車は原付を含む。

		歩行者	自転車	自動二輪車	自動車	その他	合計
7月分	今年	19	32	13	137	0	201
	昨年	10	29	26	161	0	226
累計	今年	( 1 ) 109	174	( 2 ) 103	( 1 ) 884	( 1 ) 4	( 5 ) 1,274
	昨年	( 5 ) 91	170	( 1 ) 132	( 3 ) 933	1	( 9 ) 1,327

### 年齢別 死傷者数

		0~15才	16~19才	20~24才	25~64才	65才以上	合計
7月分	今年	7	15	19	132	28	201
	昨年	14	28	27	137	20	226
累計	今年	77	92	122	( 4 ) 821	( 1 ) 162	( 5 ) 1,274
	昨年	87	115	( 1 ) 155	( 2 ) 795	( 6 ) 175	( 9 ) 1,327

### 時間別 死傷者数

		4~6時 早朝	6~9時 朝	9~18時 昼	18~22時 前夜	22~24時 中夜	24~4時 深夜	合計
7月分	今年	3	45	113	32	6	2	201
	昨年	5	48	102	46	13	12	226
累計	今年	21	282	( 2 ) 664	( 1 ) 240	( 1 ) 40	( 1 ) 27	( 5 ) 1,274
	昨年	( 1 ) 27	303	( 3 ) 664	( 4 ) 249	42	( 1 ) 42	( 9 ) 1,327

### 曜日別 死傷者数

		日	月	火	水	木	金	土	合計
7月分	今年	21	21	26	18	38	41	36	201
	昨年	25	35	41	21	37	28	39	226
累計	今年	( 1 ) 151	( 1 ) 164	( 1 ) 190	( 1 ) 165	172	( 1 ) 236	196	( 5 ) 1,274
	昨年	( 1 ) 166	188	( 1 ) 192	( 2 ) 206	( 2 ) 198	( 2 ) 205	( 1 ) 172	( 9 ) 1,327

### 類型別 発生件数

		人対車			車両相互				その他	合計	
		横断歩道を横断中	横断歩道以外を横断中	その他	正面衝突	追突	出合頭	右左折時	その他		単独・踏切
7月分	今年	6	3	7	1	61	55	13	22	2	170
	昨年	6	0	4	2	66	49	15	28	12	182
累計	今年	32	17	( 1 ) 52	( 1 ) 28	411	( 1 ) 273	( 1 ) 98	124	( 1 ) 35	( 5 ) 1,070
	昨年	( 2 ) 36	( 2 ) 17	( 1 ) 34	15	432	282	113	122	( 4 ) 38	( 9 ) 1,089

### 愛知県内の死亡事故ワースト順位

7月31日 現在

第1位	名古屋市	23 人	(前年中 30 人)
第2位	一宮市	10 人	(前年中 10 人)
第3位	豊橋市	6 人	(前年中 15 人)
第4位	豊田市	5 人	(前年中 18 人)
第5位	安城市・岡崎市	4 人	(前年中 - 人)

### 都道府県別死亡事故ワースト順位

7月31日 現在

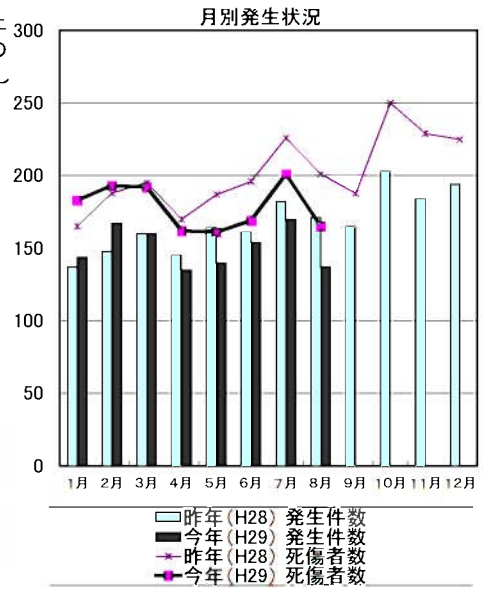
第1位	愛知県	106 人	(前年比 + 3 人)
第2位	埼玉県	97 人	(前年比 + 7 人)
第3位	東京都	90 人	(前年比 + 2 人)
第4位	兵庫県	86 人	(前年比 + 8 人)
第5位	千葉県	85 人	(前年比 - 7 人)



豊田市の交通事故発生状況(平成29年)8月末

		死亡	重傷	軽傷	合計	
8月分	今年	件数	2	5	130	※ 137
		人数	2	5	158	※ 165
	昨年	件数	2	5	164	171
		人数	2	5	194	201
累計	今年	件数	7	31	1,169	1,207
		人数	7	31	1,401	1,439
	昨年	件数	11	37	1,212	1,260
		人数	11	38	1,479	1,528

※ 今月分の死亡人数・件数については、統計上の数値ですので、当月の事故の件数等とは必ずしも一致しない場合があります。



当事者別 死傷者数 \*表中の自動二輪車は原付を含む。

		歩行者	自転車	自動二輪車	自動車	その他	合計
8月分	今年	( 1 ) 12	( 1 ) 21	18	114	0	( 2 ) 165
	昨年	16	25	( 1 ) 25	( 1 ) 135	0	( 2 ) 201
累計	今年	( 2 ) 121	( 1 ) 195	( 2 ) 121	( 1 ) 998	( 1 ) 4	( 7 ) 1,439
	昨年	( 5 ) 107	195	( 2 ) 157	( 4 ) 1,068	1	( 11 ) 1,528

年齢別 死傷者数

		0~15才	16~19才	20~24才	25~64才	65才以上	合計
8月分	今年	13	7	16	102	( 2 ) 27	( 2 ) 165
	昨年	11	6	25	( 1 ) 122	( 1 ) 37	( 2 ) 201
累計	今年	90	99	138	( 4 ) 923	( 3 ) 189	( 7 ) 1,439
	昨年	98	121	( 1 ) 180	( 3 ) 917	( 7 ) 212	( 11 ) 1,528

時間別 死傷者数

		4~6時 早朝	6~9時 朝	9~18時 昼	18~22時 前夜	22~24時 中夜	24~4時 深夜	合計
8月分	今年	2	28	92	( 1 ) 30	( 1 ) 6	7	( 2 ) 165
	昨年	4	32	( 2 ) 113	34	13	5	( 2 ) 201
累計	今年	23	310	( 2 ) 756	( 2 ) 270	( 2 ) 46	( 1 ) 34	( 7 ) 1,439
	昨年	( 1 ) 31	335	( 5 ) 777	( 4 ) 283	55	( 1 ) 47	( 11 ) 1,528

曜日別 死傷者数

		日	月	火	水	木	金	土	合計
8月分	今年	15	20	32	12	( 1 ) 29	( 1 ) 22	35	( 2 ) 165
	昨年	24	( 1 ) 36	27	( 1 ) 41	25	26	22	( 2 ) 201
累計	今年	( 1 ) 166	( 1 ) 184	( 1 ) 222	( 1 ) 177	( 1 ) 201	( 2 ) 258	231	( 7 ) 1,439
	昨年	( 1 ) 190	( 1 ) 224	( 1 ) 219	( 3 ) 247	( 2 ) 223	( 2 ) 231	( 1 ) 194	( 11 ) 1,528

類型別 発生件数

		人対車			車両相互					その他	合計
		横断歩道を横断中	横断歩道以外を横断中	その他	正面衝突	追突	出合頭	右左折時	その他	単独・踏切	
8月分	今年	( 1 ) 5	3	3	4	57	( 1 ) 36	9	15	5	( 2 ) 137
	昨年	2	3	11	5	61	32	22	25	( 2 ) 10	( 2 ) 171
累計	今年	( 1 ) 37	20	( 1 ) 55	( 1 ) 32	468	( 2 ) 309	( 1 ) 107	139	( 1 ) 40	( 7 ) 1,207
	昨年	( 2 ) 38	( 2 ) 20	( 1 ) 45	20	493	314	135	147	( 6 ) 48	( 11 ) 1,260



愛知県内の死亡事故ワースト順位

8月31日 現在

第1位	名古屋市	26人	(前年中 30人)
第2位	一宮市	10人	(前年中 10人)
第3位	豊田市	7人	(前年中 18人)
第3位	豊橋市	7人	(前年中 15人)
第4位	岡崎市	5人	(前年中 10人)

都道府県別死亡事故ワースト順位

8月31日 現在

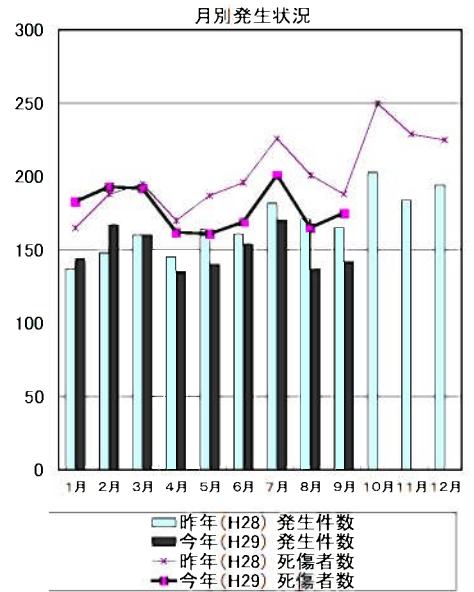
第1位	愛知県	124人	(前年比 ± 0人)
第2位	埼玉県	106人	(前年比 + 5人)
第3位	東京都	104人	(前年比 + 2人)
第4位	兵庫県	97人	(前年比 + 6人)
第5位	大阪府	95人	(前年比 - 3人)



## 豊田市の交通事故発生状況(平成29年)9月末

		死亡	重傷	軽傷	合計	
9月分	今年	件数	0	7	135	※ 142
		人数	0	8	167	※ 175
	昨年	件数	2	4	159	165
		人数	2	5	181	188
累計	今年	件数	7	38	1,304	1,349
		人数	7	39	1,568	1,614
	昨年	件数	13	41	1,371	1,425
		人数	13	43	1,660	1,716

※ 今月分の死亡人数・件数については、統計上の数値ですので、当月の事故の件数等とは必ずしも一致しない場合があります。



### 当事者別 死傷者数

\* 表中の自動二輪車は原付を含む。

		歩行者	自転車	自動二輪車	自動車	その他	合計
9月分	今年	18	14	14	129	0	175
	昨年	13	21	( 1 ) 29	( 1 ) 125	0	( 2 ) 188
累計	今年	( 2 ) 139	( 1 ) 209	( 2 ) 135	( 1 ) 1,127	( 1 ) 4	( 7 ) 1,614
	昨年	( 5 ) 120	216	( 3 ) 186	( 5 ) 1,193	1	( 13 ) 1,716

### 年齢別 死傷者数

		0～15才	16～19才	20～24才	25～64才	65才以上	合計
9月分	今年	11	11	13	122	18	175
	昨年	9	17	21	( 1 ) 123	( 1 ) 18	( 2 ) 188
累計	今年	101	110	151	( 4 ) 1,045	( 3 ) 207	( 7 ) 1,614
	昨年	107	138	( 1 ) 201	( 4 ) 1,040	( 8 ) 230	( 13 ) 1,716

### 時間別 死傷者数

		4～6時 早朝	6～9時 朝	9～18時 昼	18～22時 前夜	22～24時 中夜	24～4時 深夜	合計
9月分	今年	3	33	102	36		1	175
	昨年	2	40	( 2 ) 91	46	5	4	( 2 ) 188
累計	今年	26	343	( 2 ) 858	( 2 ) 306	( 2 ) 46	( 1 ) 35	( 7 ) 1,614
	昨年	( 1 ) 33	375	( 7 ) 868	( 4 ) 329	60	( 1 ) 51	( 13 ) 1,716



### 曜日別 死傷者数

		日	月	火	水	木	金	土	合計
9月分	今年	19	23	28	26	28	28	23	175
	昨年	26	18	31	37	( 1 ) 25	29	( 1 ) 22	( 2 ) 188
累計	今年	( 1 ) 185	( 1 ) 207	( 1 ) 250	( 1 ) 203	( 1 ) 229	( 2 ) 286	254	( 7 ) 1,614
	昨年	( 1 ) 216	( 1 ) 242	( 1 ) 250	( 3 ) 284	( 3 ) 248	( 2 ) 260	( 2 ) 216	( 13 ) 1,716

### 類型別 発生件数

		人対車			車両相互				その他	合計	
		横断歩道を横断中	横断歩道以外を横断中	その他	正面衝突	追突	出合頭	右左折時	その他		単独・踏切
9月分	今年	5	3	6	2	68	24	14	18	2	142
	昨年	3	1	9	0	68	( 1 ) 39	( 1 ) 19	20	6	( 2 ) 165
累計	今年	( 1 ) 42	23	( 1 ) 61	( 1 ) 34	536	( 2 ) 333	( 1 ) 121	157	( 1 ) 42	( 7 ) 1,349
	昨年	( 2 ) 41	( 2 ) 21	( 1 ) 54	20	561	( 1 ) 353	( 1 ) 154	167	( 6 ) 54	( 13 ) 1,425

### 愛知県内の死亡事故ワースト順位

9月30日 現在

第1位	名古屋市	30人	(昨年中 30人)
第2位	一宮市	11人	(昨年中 10人)
第3位	豊田市	7人	(昨年中 18人)
第3位	豊橋市	7人	(昨年中 15人)
第5位	岡崎市	6人	(昨年中 10人)

### 都道府県別死亡事故ワースト順位

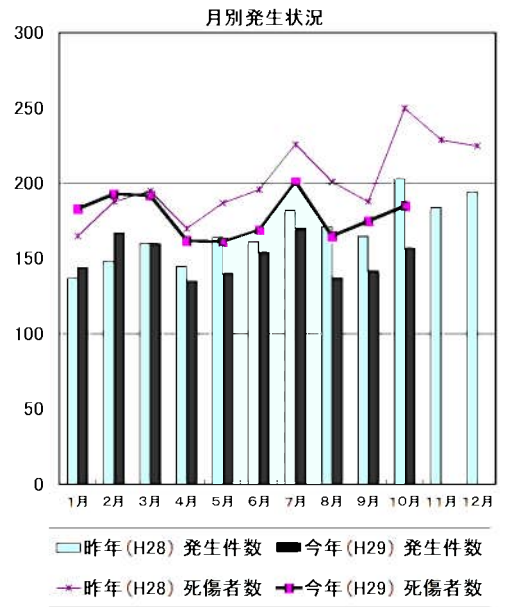
9月30日 現在

第1位	愛知県	140人	(前年比 - 6人)
第2位	埼玉県	121人	(前年比 + 8人)
第3位	東京都	119人	(前年比 + 3人)
第4位	兵庫県	109人	(前年比 + 3人)
第5位	北海道	106人	(前年比 + 3人)

豊田市の交通事故発生状況(平成29年)10月末

		死亡	重傷	軽傷	合計	
10 月分	今年	件数	3	4	150	※ 157
		人数	3	4	178	※ 185
	昨年	件数	1	6	196	203
		人数	1	6	243	250
累計	今年	件数	10	42	1,454	1,506
		人数	10	43	1,746	1,799
	昨年	件数	14	47	1,567	1,628
		人数	14	49	1,903	1,966

※ 今月分の死亡人数・件数については、統計上の数値ですので、当月の事故の件数等とは必ずしも一致しない場合があります。



当事者別 死傷者数

\* 表中の自動二輪車は原付を含む。

		歩行者	自転車	自動二輪車	自動車	その他	合計
10 月分	今年	( 1 ) 16	22	( 2 ) 20	127	0	( 3 ) 185
	昨年	16	30	27	174	( 1 ) 3	( 1 ) 250
累計	今年	( 3 ) 155	( 1 ) 231	( 4 ) 155	( 1 ) 1,254	( 1 ) 4	( 10 ) 1,799
	昨年	( 5 ) 136	246	( 3 ) 213	( 5 ) 1,367	( 1 ) 4	( 14 ) 1,966

年齢別 死傷者数

		0~15才	16~19才	20~24才	25~64才	65才以上	合計
10 月分	今年	13	10	( 1 ) 25	( 1 ) 117	( 1 ) 20	( 3 ) 185
	昨年	19	20	23	154	( 1 ) 34	( 1 ) 250
累計	今年	114	120	( 1 ) 176	( 5 ) 1,162	( 4 ) 227	( 10 ) 1,799
	昨年	126	158	( 1 ) 224	( 4 ) 1,194	( 9 ) 264	( 14 ) 1,966

時間別 死傷者数

		4~6時 早朝	6~9時 朝	9~18時 昼	18~22時 前夜	22~24時 中夜	24~4時 深夜	合計
10 月分	今年	( 1 ) 6	27	( 2 ) 96	47	4	5	( 3 ) 185
	昨年	2	43	( 1 ) 138	50	14	3	( 1 ) 250
累計	今年	( 1 ) 32	370	( 4 ) 954	( 2 ) 353	( 2 ) 50	( 1 ) 40	( 10 ) 1,799
	昨年	( 1 ) 35	418	( 8 ) 1,006	( 4 ) 379	74	( 1 ) 54	( 14 ) 1,966

曜日別 死傷者数

		日	月	火	水	木	金	土	合計
10 月分	今年	18	( 1 ) 36	24	( 1 ) 26	( 1 ) 29	22	30	( 3 ) 185
	昨年	32	32	37	29	38	45	( 1 ) 37	( 1 ) 250
累計	今年	( 1 ) 203	( 2 ) 243	( 1 ) 274	( 2 ) 229	( 2 ) 258	( 2 ) 308	284	( 10 ) 1,799
	昨年	( 1 ) 248	( 1 ) 274	( 1 ) 287	( 3 ) 313	( 3 ) 286	( 2 ) 305	( 3 ) 253	( 14 ) 1,966

類型別 発生件数

		人対車			車両相互				その他	合計	
		横断歩道を横断中	横断歩道以外を横断中	その他	正面衝突	追突	出合頭	右左折時	その他		
10 月分	今年	3	( 1 ) 4	8	1	67	31	16	( 1 ) 21	( 1 ) 6	( 3 ) 157
	昨年	3	1	11	4	82	44	23	22	( 1 ) 13	( 1 ) 203
累計	今年	( 1 ) 45	( 1 ) 27	( 1 ) 69	( 1 ) 35	603	( 2 ) 364	( 1 ) 137	( 1 ) 178	( 2 ) 48	( 10 ) 1,506
	昨年	( 2 ) 44	( 2 ) 22	( 1 ) 65	24	643	( 1 ) 397	( 1 ) 177	189	( 7 ) 67	( 14 ) 1,628

愛知県内の死亡事故ワースト順位

10月31日 現在

第1位	名古屋市	33人	(昨年中 30人)
第2位	一宮市	11人	(昨年中 10人)
第3位	豊田市	10人	(昨年中 18人)
第4位	豊橋市	8人	(昨年中 15人)
第5位	岡崎市	7人	(昨年中 10人)

都道府県別死亡事故ワースト順位

10月31日 現在

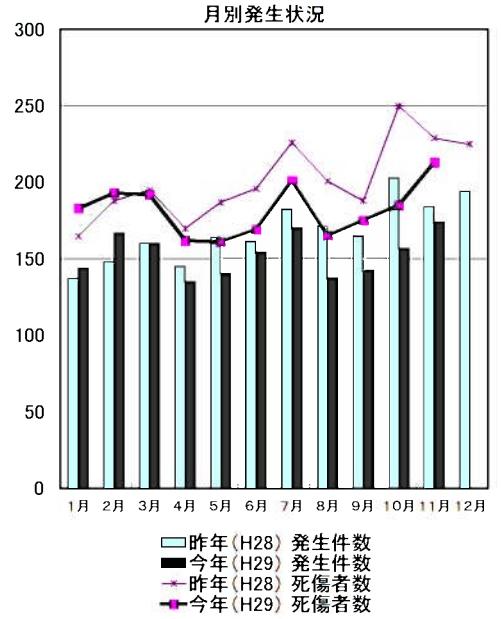
第1位	愛知県	157人	(前年比 - 7人)
第2位	埼玉県	142人	(前年比 + 15人)
第3位	東京都	135人	(前年比 + 8人)
第4位	兵庫県	123人	(前年比 + 3人)
第4位	大阪府	123人	(前年比 - 4人)



## 豊田市の交通事故発生状況（平成29年）11月末

		死亡	重傷	軽傷	合計	
11 月分	今年	件数	1	7	166	※ 174
		人数	1	7	205	※ 213
	昨年	件数	2	9	173	184
		人数	2	9	218	229
累計	今年	件数	11	49	1,620	1,680
		人数	11	50	1,951	2,012
	昨年	件数	16	56	1,740	1,812
		人数	16	58	2,121	2,195

※ 今月分の死亡人数・件数については、統計上の数値ですので、当月の事故の件数等とは必ずしも一致しない場合があります。



### 当事者別 死傷者数

\* 表中の自動二輪車は原付を含む。

		歩行者	自転車	自動二輪車	自動車	その他	合計
11 月分	今年	13	30	19 ( 1 )	151	0 ( 1 )	213
	昨年	25 ( 1 )	33	30 ( 1 )	141	0 ( 2 )	229
累計	今年	( 3 ) 168	( 1 ) 261	( 4 ) 174	( 2 ) 1,405	( 1 ) 4	( 11 ) 2,012
	昨年	( 5 ) 161	( 1 ) 279	( 3 ) 243	( 6 ) 1,508	( 1 ) 4	( 16 ) 2,195

### 年齢別 死傷者数

		0～15才	16～19才	20～24才	25～64才	65才以上	合計
11 月分	今年	19	15	20	133 ( 1 )	26 ( 1 )	213
	昨年	18	15	25 ( 1 )	145 ( 1 )	26 ( 2 )	229
累計	今年	133	135 ( 1 )	196 ( 5 )	1,295 ( 5 )	253 ( 11 )	2,012
	昨年	144	173 ( 1 )	249 ( 5 )	1,339 ( 10 )	290 ( 16 )	2,195

### 時間別 死傷者数

		4～6時 早朝	6～9時 朝	9～18時 昼	18～22時 前夜	22～24時 中夜	24～4時 深夜	合計
11 月分	今年	1	36 ( 1 )	134	38	2	2 ( 1 )	213
	昨年	3 ( 1 )	40 ( 1 )	116	62	4	4 ( 2 )	229
累計	今年	( 1 ) 33	406 ( 5 )	1,088 ( 2 )	391 ( 2 )	52 ( 1 )	42 ( 11 )	2,012
	昨年	( 1 ) 38 ( 1 )	458 ( 1 )	1,122 ( 9 )	441 ( 4 )	78	58 ( 16 )	2,195

### 曜日別 死傷者数

		日	月	火	水	木	金	土	合計
11 月分	今年	36	21 ( 1 )	33	27	36	34	26 ( 1 )	213
	昨年	( 1 ) 24 ( 1 )	19 ( 1 )	38	30	39	33	46 ( 2 )	229
累計	今年	( 1 ) 239	( 2 ) 264	( 2 ) 307	( 2 ) 256	( 2 ) 294	( 2 ) 342	310 ( 11 )	2,012
	昨年	( 2 ) 272 ( 2 )	293 ( 2 )	325 ( 1 )	343 ( 3 )	325 ( 3 )	338 ( 2 )	299 ( 3 )	( 16 ) 2,195

### 類型別 発生件数

		人対車			車両相互				その他	合計	
		横断歩道を横断中	横断歩道以外を横断中	その他	正面衝突	追突	出合頭	右左折時	その他		
11 月分	今年	4	0	9	3	70	45	17	21 ( 1 )	5 ( 1 )	174
	昨年	7	3	14	0	57 ( 1 )	45	24	17 ( 1 )	17 ( 2 )	184
累計	今年	( 1 ) 49	( 1 ) 27	( 1 ) 78	( 1 ) 38	673	( 2 ) 409	( 1 ) 154	( 1 ) 199	( 3 ) 53	( 11 ) 1,680
	昨年	( 2 ) 51 ( 2 )	25 ( 2 )	79 ( 1 )	24	700	( 2 ) 442	( 1 ) 201	206	( 8 ) 84	( 16 ) 1,812

### 愛知県内の死亡事故ワースト順位

11月30日 現在

第1位	名古屋市	35人	(昨年中 30人)
第2位	一宮市	12人	(昨年中 10人)
第3位	豊田市	11人	(昨年中 18人)
第4位	岡崎市	10人	(昨年中 10人)
第5位	豊橋市	8人	(昨年中 15人)

### 都道府県別死亡事故ワースト順位

11月30日 現在

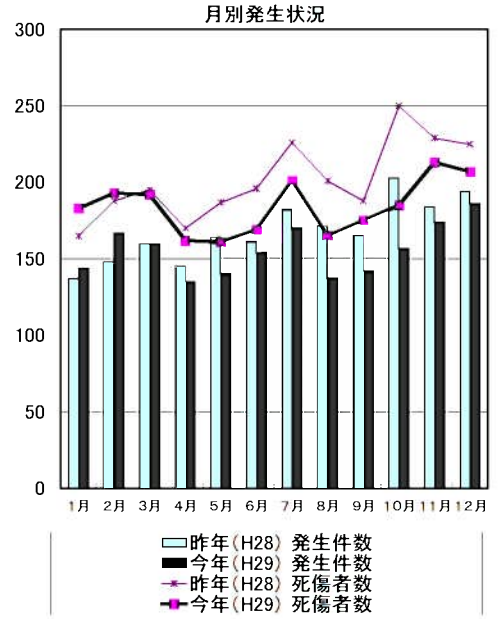
第1位	愛知県	172人	(前年比 - 18人)
第2位	埼玉県	161人	(前年比 + 24人)
第3位	東京都	147人	(前年比 + 5人)
第4位	兵庫県	141人	(前年比 + 5人)
第5位	大阪府	137人	(前年比 - 6人)



## 豊田市の交通事故発生状況（平成29年）12月末

		死亡	重傷	軽傷	合計	
12 月分	今年	件数	2	8	176	※ 186
		人数	2	9	196	※ 207
	昨年	件数	2	6	186	194
		人数	2	6	217	225
累計	今年	件数	13	57	1,796	1,866
		人数	13	59	2,147	2,219
	昨年	件数	18	62	1,926	2,006
		人数	18	64	2,338	2,420

※ 今月分の死亡人数・件数については、統計上の数値ですので、当月の事故の件数等とは必ずしも一致しない場合があります。



### 当事者別 死傷者数 \*表中の自動二輪車は原付を含む。

		歩行者	自転車	自動二輪車	自動車	その他	合計
12 月分	今年	( 1 ) 23	44	24 ( 1 )	116	0 ( 2 )	207
	昨年	( 1 ) 25	26	30 ( 1 )	144	0 ( 2 )	225
累計	今年	( 4 ) 191	( 1 ) 305	( 4 ) 198	( 3 ) 1,521	( 1 ) 4	( 13 ) 2,219
	昨年	( 6 ) 186	( 1 ) 305	( 3 ) 273	( 7 ) 1,652	( 1 ) 4	( 18 ) 2,420

### 年齢別 死傷者数

		0~15才	16~19才	20~24才	25~64才	65才以上	合計
12 月分	今年	18	10	30 ( 1 )	120 ( 1 )	29 ( 2 )	207
	昨年	13	23	21	134 ( 2 )	34 ( 2 )	225
累計	今年	151	145	( 1 ) 226	( 6 ) 1,415	( 6 ) 282	( 13 ) 2,219
	昨年	157	196	( 1 ) 270	( 5 ) 1,473	( 12 ) 324	( 18 ) 2,420

### 時間別 死傷者数

		4~6時 早朝	6~9時 朝	9~18時 昼	18~22時 前夜	22~24時 中夜	24~4時 深夜	合計
12 月分	今年	3 ( 1 )	54	( 1 ) 104	38	7	1 ( 2 )	207
	昨年	4	44	( 2 ) 118	46	6	7 ( 2 )	225
累計	今年	( 1 ) 36	( 1 ) 460	( 6 ) 1,192	( 2 ) 429	( 2 ) 59	( 1 ) 43	( 13 ) 2,219
	昨年	( 1 ) 42	( 1 ) 502	( 11 ) 1,240	( 4 ) 487	84	( 1 ) 65	( 18 ) 2,420

### 曜日別 死傷者数

		日	月	火	水	木	金	土	合計
12 月分	今年	( 2 ) 26	23	30	33	38	34	23 ( 2 )	207
	昨年	( 1 ) 25	30	23	39	25 ( 1 )	45	38 ( 2 )	225
累計	今年	( 3 ) 265	( 2 ) 287	( 2 ) 337	( 2 ) 289	( 2 ) 332	( 2 ) 376	333	( 13 ) 2,219
	昨年	( 3 ) 297	( 2 ) 323	( 1 ) 348	( 3 ) 382	( 3 ) 350	( 3 ) 383	( 3 ) 337	( 18 ) 2,420

### 類型別 発生件数

		人対車			車両相互					その他	合計
		横断歩道を横断中	横断歩道以外を横断中	その他	正面衝突	追突	出合頭	右左折時	その他	単独・踏切	
12 月分	今年	( 1 ) 13	4	5 ( 1 )	4	71	47	20	21	1 ( 2 )	186
	昨年	( 1 ) 9	4	11	1	75	48	22	18 ( 1 )	6 ( 2 )	194
累計	今年	( 2 ) 62	( 1 ) 31	( 1 ) 83	( 2 ) 42	744	( 2 ) 456	( 1 ) 174	( 1 ) 220	( 3 ) 54	( 13 ) 1,866
	昨年	( 3 ) 60	( 2 ) 29	( 1 ) 90	25	775	( 2 ) 490	( 1 ) 223	224	( 9 ) 90	( 18 ) 2,006

### 愛知県内の死亡事故ワースト順位

順位	市町村	人数	(前年)	12月31日 現在
第1位	名古屋市	39人	30人	
第2位	豊田市	13人	18人	
第3位	一宮市	12人	10人	
第4位	岡崎市	11人	10人	
第5位	豊橋市	9人	15人	

### 都道府県別死亡事故ワースト順位

順位	都道府県	人数	(前年比)	12月31日 現在
第1位	愛知県	200人	-12人	
第2位	埼玉県	177人	+26人	
第3位	東京都	164人	+5人	
第4位	兵庫県	161人	+9人	
第5位	千葉県	154人	-31人	

