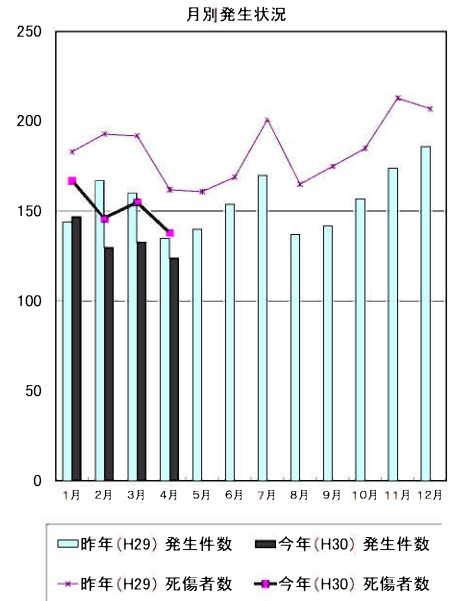


豊田市の交通事故発生状況（平成30年）4月末

		死亡	重傷	軽傷	合計
4月分	今年	1	3	120	※ 124
	人数	1	3	134	※ 138
	昨年	0	5	130	135
	人数	0	5	157	162
累計	今年	5	17	512	534
	人数	5	17	584	606
	昨年	4	12	590	606
	人数	4	12	714	730

※ 今月分の死亡人数・件数については、統計上の数値ですので、当月の事故の件数等とは必ずしも一致しない場合があります。



当事者別 死傷者数

*表中の自動二輪車は原付を含む。

		歩行者	自転車	自動二輪車	自動車	その他	合計
4月分	今年	19	11 (1)	14	94	0 (1)	138
	昨年	13	20	13	116	0	162
累計	今年	(3) 64	71 (1)	47 (1)	424	0 (5)	606
	昨年	(1) 63	92 (1)	55 (1)	516 (1)	4 (4)	730

年齢別 死傷者数

		0～15才	16～19才	20～24才	25～64才	65才以上	合計
4月分	今年	9	5 (1)	11	96	17 (1)	138
	昨年	13	16	18	97	18	162
累計	今年	24	33 (1)	60 (1)	407 (3)	82 (5)	606
	昨年	40	57	65 (3)	475 (1)	93 (4)	730

時間別 死傷者数

		4～6時 早朝	6～9時 朝	9～18時 昼	18～22時 前夜	22～24時 中夜	24～4時 深夜	合計
4月分	今年	2	32 (1)	65	29	4	6 (1)	138
	昨年	1	36	83	33	7	2	162
累計	今年	8	139 (2)	289 (2)	146 (1)	10	14 (5)	606
	昨年	14	168 (2)	370 (1)	133	26 (1)	19 (4)	730

曜日別 死傷者数

		日	月	火	水	木	金	土	合計
4月分	今年	14	8	23	22	34	23 (1)	14 (1)	138
	昨年	23	21	15	13	24	39	27	162
累計	今年	43 (1)	70 (1)	100 (1)	106 (1)	101	101 (2)	85 (5)	606
	昨年	(1) 92	86 (1)	118 (1)	102 (1)	95 (1)	128	109 (4)	730

類型別 発生件数

		人対車両			車両相互				その他	合計	
		横断歩道を横断中	横断歩道以外を横断中	その他	正面衝突	追突	出合頭	右左折時	その他		
4月分	今年	10	2	7	2	56	26	8 (1)	12	1 (1)	124
	昨年	0	2	9	3	61	30	11	16	3	135
累計	今年	(2) 29	11 (1)	23 (1)	13	231	117	56 (1)	49	5 (5)	534
	昨年	17	11 (1)	31 (1)	18	236 (1)	146	51	74 (1)	22 (4)	606

愛知県内の死亡事故ワースト順位

4月30日 現在

第1位	名古屋	19人	(前年中 39人)
第2位	豊橋	5人	(前年中 9人)
第2位	豊田	5人	(前年中 13人)
第4位	岡崎	3人	(前年中 11人)
第4位	一宮	3人	(前年中 12人)

都道府県別死亡事故ワースト順位

4月30日 現在

第1位	埼玉県	71人	(前年比 + 10人)
第2位	愛知県	63人	(前年比 + 5人)
第3位	千葉県	61人	(前年比 + 11人)
第4位	兵庫県	48人	(前年比 - 2人)
第5位	大阪府	47人	(前年比 - 1人)

