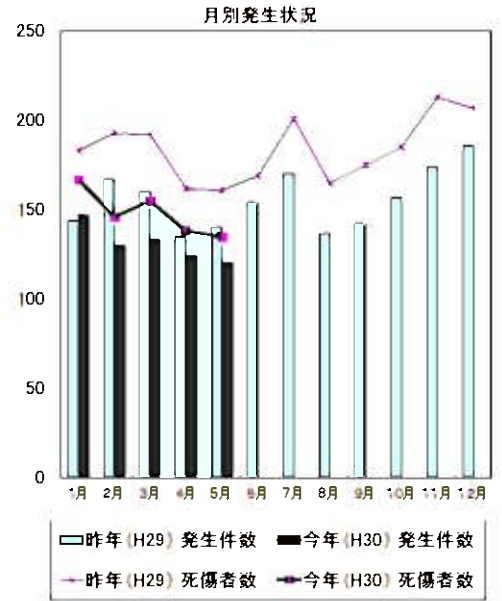


## 豊田市の交通事故発生状況（平成30年）5月末

		死亡	重傷	軽傷	合計
5月分	今年	件数	0	5	115
		人数	0	5	130
	昨年	件数	1	5	134
		人数	1	5	155
累計	今年	件数	5	22	627
		人数	5	22	714
	昨年	件数	5	17	724
		人数	5	17	869

※ 今月分の死亡人数・件数については、統計上の数値ですので、当月の事故の件数等とは必ずしも一致しない場合があります。



### 当事者別 死傷者数

\*表中の自動二輪車は原付を含む。

		歩行者	自転車	自動二輪車	自動車	その他	合計
5月分	今年	5	24	17	89	0	135
	昨年	15	27 (1)	14	105	0 (1)	161
累計	今年	(3) 69	95 (1)	64 (1)	513	0 (5)	741
	昨年	(1) 78	119 (2)	69 (1)	621 (1)	4 (5)	891

### 年齢別 死傷者数

		0～15才	16～19才	20～24才	25～64才	65才以上	合計
5月分	今年	10	12	17	81	15	135
	昨年	16	14	17 (1)	96	18 (1)	161
累計	今年	34	45 (1)	77 (1)	488 (3)	97 (5)	741
	昨年	56	71	82 (4)	571 (1)	111 (5)	891

### 時間帯別 死傷者数

		4～6時 早朝	6～9時 朝	9～18時 昼	18～22時 前夜	22～24時 中夜	24～4時 深夜	合計
5月分	今年	3	37	72	15	3	5	135
	昨年	1	32	85	37 (1)	3	3 (1)	161
累計	今年	11	176 (2)	361 (2)	161 (1)	13 (1)	19 (5)	741
	昨年	15	200 (2)	455 (1)	170 (1)	29 (1)	22 (5)	891

### 曜日別 死傷者数

		日	月	火	水	木	金	土	合計
5月分	今年	18	18	23	18	17	23	18	135
	昨年	18 (1)	33	25	21	17	30	17 (1)	161
累計	今年	61 (1)	88 (1)	123 (1)	124 (1)	118	124 (2)	103 (5)	741
	昨年	(1) 110 (1)	(1) 119 (1)	(1) 143 (1)	(1) 123 (1)	112 (1)	158 (1)	126 (5)	891

### 類型別 発生件数

		人対車			車両相互				その他	合計	
		横断歩道を横断中	横断歩道以外を横断中	その他	正面衝突	追突	出合頭	右左折時	その他	単独・踏切	
5月分	今年	1	3	1	2	46	36	14	14	3	120
	昨年	6	1	7	4	54	34 (1)	12	17	5 (1)	140
累計	今年	(2) 30	14 (1)	24 (1)	15 (1)	277	153	70 (1)	63	8 (5)	654
	昨年	23	12 (1)	38 (1)	22 (1)	290 (1)	180 (1)	63 (1)	91 (1)	27 (5)	746

### 愛知県内の死亡事故ワースト順位

5月31日 現在

第1位	名古屋市	23人	(昨年中 39人)
第2位	豊田市	5人	(昨年中 13人)
第2位	豊橋市	5人	(昨年中 9人)
第4位	岡崎市	4人	(昨年中 11人)
第5位	一宮市 他2市	3人	(昨年中 - 人)

### 都道府県別死亡事故ワースト順位

5月31日 現在

第1位	埼玉県	80人	(前年比 + 4人)
第2位	愛知県	78人	(前年比 + 1人)
第3位	千葉県	76人	(前年比 + 16人)
第4位	兵庫県	59人	(前年比 - 1人)
第5位	大阪府	57人	(前年比 - 4人)

