

豊田警察署管内(本年9件目)

交通死亡事故発生速報!

信号のある交差点において、自動車と高齢自転車が衝突し、**高齢者**の方が亡くなりました。

発生日

平成30年10月13日(土)

午後2時頃

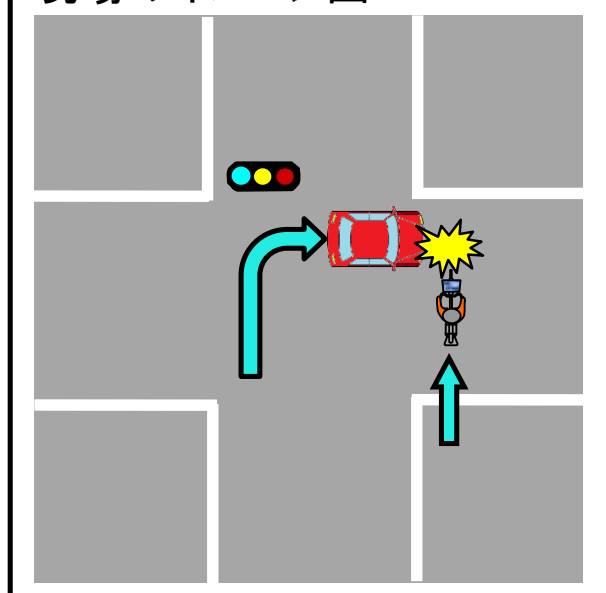
場 所

豊田市大見町地内

当事者

軽四乗用車×自転車

現場のイメージ図



事故防止ポイント



- 右左折する時には、曲がった先に歩行者等の横断者がいないかを十分確かめましょう。
- 横断前も横断中も、左右の安全確認を確実にしながら横断しましょう。