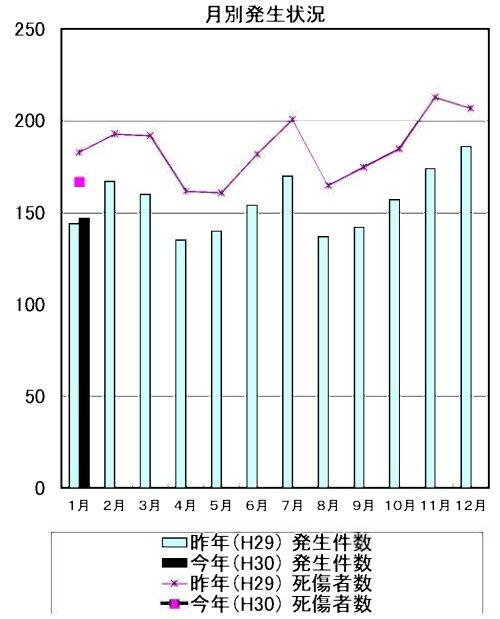


豊田市の交通事故発生状況（平成30年）1月末

			死亡	重傷	軽傷	合計
1月分	今年	件数	1	6	140	※ 147
		人数	1	6	160	※ 167
	昨年	件数	0	5	139	144
		人数	0	5	178	183
累計	今年	件数	1	6	140	147
		人数	1	6	160	167
	昨年	件数	0	5	139	144
		人数	0	5	178	183

※ 今月分の死亡人数・件数については、統計上の数値ですので、当月の事故の件数等とは必ずしも一致しない場合があります。



当事者別 死傷者数 表中の自動二輪車は原付を含む。()書きは死者数

		歩行者	自転車	自動二輪車	自動車	その他	合計
1月分	今年	(1) 18	26	10	113	0	(1) 167
	昨年	14	24	13	132	0	183
累計	今年	(1) 18	26	10	113	0	(1) 167
	昨年	14	24	13	132	0	183

年齢別 死傷者数

		0～15才	16～19才	20～24才	25～64才	65才以上	合計
1月分	今年	7	14	18	104	(1) 24	(1) 167
	昨年	7	13	17	116	30	183
累計	今年	7	14	18	104	(1) 24	(1) 167
	昨年	7	13	17	116	30	183

時間別 死傷者数

		4～6時 早朝	6～9時 朝	9～18時 昼	18～22時 前夜	22～24時 中夜	24～4時 深夜	合計
1月分	今年	3	43 (1)	72	42	2	5 (1)	(1) 167
	昨年	3	50	89	33	2	6	183
累計	今年	3	43 (1)	72	42	2	5 (1)	(1) 167
	昨年	3	50	89	33	2	6	183



曜日別 死傷者数

		日	月	火	水	木	金	土	合計
1月分	今年	13	20	30	32	24	26 (1)	22 (1)	(1) 167
	昨年	21	24	42	30	20	20	26	183
累計	今年	13	20	30	32	24	26 (1)	22 (1)	(1) 167
	昨年	21	24	42	30	20	20	26	183

類型別 発生件数

		人対車			車両相互					その他	合計
		横断歩道を横断中	横断歩道以外を横断中	その他	正面衝突	追突	出合頭	右左折時	その他	単独・踏切	
1月分	今年	(1) 10	3	4	2	61	30	23	12	2 (1)	147
	昨年	8	2	4	3	62	35	12	14	4	144
累計	今年	(1) 10	3	4	2	61	30	23	12	2 (1)	147
	昨年	8	2	4	3	62	35	12	14	4	144

愛知県内の死亡事故ワースト順位 1月31日 現在

第1位	名古屋市	5人	(前年中 39人)
第2位	豊田市ほか11市	1人	(前年中 -人)

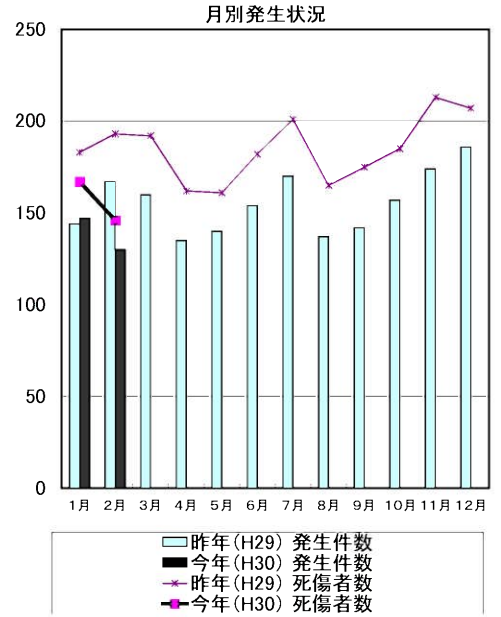
都道府県別死亡事故ワースト順位 1月31日 現在

第1位	千葉	20人	(前年比 +6人)
第2位	神奈川	18人	(前年比 +9人)
第3位	愛知県	17人	(前年比 +5人)
第3位	北海道	17人	(前年比 +11人)
第3位	埼玉	17人	(前年比 +4人)

豊田市の交通事故発生状況（平成30年）2月末

		死亡	重傷	軽傷	合計	
2月分	今年	件数	2	5	123	※ 130
		人数	2	5	139	※ 146
	昨年	件数	2	1	164	167
		人数	2	1	190	193
累計	今年	件数	3	11	263	277
		人数	3	11	299	313
	昨年	件数	2	6	303	311
		人数	2	6	368	376

※ 今月分の死亡人数・件数については、統計上の数値ですので、当月の事故の件数等とは必ずしも一致しない場合があります。



当事者別 死傷者数

表中の自動二輪車は原付を含む。()書きは死者数

		歩行者	自転車	自動二輪車	自動車	その他	合計
2月分	今年	(1) 18	19	13	(1) 96	0	(2) 146
	昨年	(1) 16	26	10	140	(1) 1	(2) 193
累計	今年	(2) 36	45	23	(1) 209	0	(3) 313
	昨年	(1) 30	50	23	272	(1) 1	(2) 376

年齢別 死傷者数

		0～15才	16～19才	20～24才	25～64才	65才以上	合計
2月分	今年	2	8	18	97	(2) 21	(2) 146
	昨年	10	14	15	(2) 136	18	(2) 193
累計	今年	9	22	36	201	(3) 45	(3) 313
	昨年	17	27	32	(2) 252	48	(2) 376

時間別 死傷者数

		4～6時 早朝	6～9時 朝	9～18時 昼	18～22時 前夜	22～24時 中夜	24～4時 深夜	合計
2月分	今年	2	28	74	(2) 40	2	0	(2) 146
	昨年	4	47	100	(1) 29	8	(1) 5	(2) 193
累計	今年	5	71	(1) 146	(2) 82	4	5	(3) 313
	昨年	7	97	189	(1) 62	10	(1) 11	(2) 376

曜日別 死傷者数

		日	月	火	水	木	金	土	合計
2月分	今年	11	(1) 18	(1) 25	27	22	21	22	(2) 146
	昨年	27	23	(1) 34	35	18	(1) 36	20	(2) 193
累計	今年	24	(1) 38	(1) 55	59	46	47	(1) 44	(3) 313
	昨年	48	47	(1) 76	65	38	(1) 56	46	(2) 376

類型別 発生件数

		人対車			車両相互				その他	合計	
		横断歩道を横断中	横断歩道以外を横断中	その他	正面衝突	追突	出合頭	右左折時	その他		単独・踏切
2月分	今年	(1) 6	5	7	(1) 5	51	27	13	14	2	(2) 130
	昨年	2	2	(1) 11	6	52	46	14	26	(1) 8	(2) 167
累計	今年	(2) 16	8	11	(1) 7	112	57	36	26	4	(3) 277
	昨年	10	4	(1) 15	9	114	81	26	40	(1) 12	(2) 311

愛知県内の死亡事故ワースト順位

2月28日 現在

第1位	名古屋市	9人	(前年中 39人)
第2位	岡崎市	3人	(前年中 11人)
第2位	豊田市	3人	(前年中 13人)
第4位	半田市	2人	(前年中 8人)
第5位	あま市ほか12市	1人	(前年中 -人)

都道府県別死亡事故ワースト順位

2月28日 現在

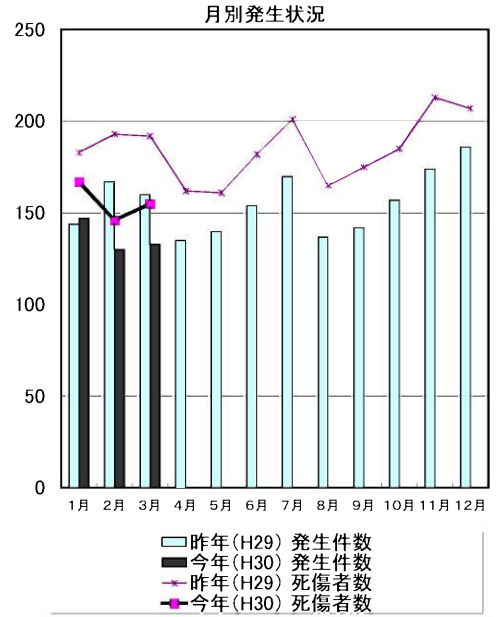
第1位	埼玉県	37人	(前年比 +11人)
第2位	千葉県	32人	(前年比 +8人)
第3位	愛知県	30人	(前年比 ±0人)
第4位	神奈川県ほか2県	28人	(前年比 -人)



豊田市の交通事故発生状況（平成30年）3月末

		死亡	重傷	軽傷	合計	
3月分	今年	件数	1	3	129	※ 133
		人数	1	3	151	※ 155
	昨年	件数	2	1	157	160
		人数	2	1	189	192
累計	今年	件数	4	14	392	410
		人数	4	14	450	468
	昨年	件数	4	7	460	471
		人数	4	7	557	568

※ 今月分の死亡人数・件数については、統計上の数値ですので、当月の事故の件数等とは必ずしも一致しない場合があります。



当事者別 死傷者数

表中の自動二輪車は原付を含む。()書きは死者数

		歩行者	自転車	自動二輪車	自動車	その他	合計
3月分	今年	(1) 9	15	10	121	0	(1) 155
	昨年	20	22	(1) 19	(1) 128	3	(2) 192
累計	今年	(3) 45	60	33	(1) 330	0	(4) 468
	昨年	(1) 50	72	(1) 42	(1) 400	4	(4) 568

年齢別 死傷者数

		0～15才	16～19才	20～24才	25～64才	65才以上	合計
3月分	今年	6	6	13	(1) 110	20	(1) 155
	昨年	10	14	15	(1) 126	(1) 27	(2) 192
累計	今年	15	28	49	(1) 311	(3) 65	(4) 468
	昨年	27	41	47	(3) 378	(1) 75	(4) 568

時間別 死傷者数

		4～6時 早朝	6～9時 朝	9～18時 昼	18～22時 前夜	22～24時 中夜	24～4時 深夜	合計
3月分	今年	1	36	78	35	(1) 2	3	(1) 155
	昨年	6	35	(2) 98	38	9	6	(2) 192
累計	今年	6	107	(1) 224	(2) 117	(1) 6	8	(4) 468
	昨年	13	132	(2) 287	(1) 100	19	(1) 17	(4) 568



曜日別 死傷者数

		日	月	火	水	木	金	土	合計
3月分	今年	5	24	22	(1) 25	21	31	27	(1) 155
	昨年	(1) 21	18	27	(1) 24	33	33	36	(2) 192
累計	今年	29	(1) 62	(1) 77	(1) 84	67	78	(1) 71	(4) 468
	昨年	(1) 69	65	(1) 103	(1) 89	71	(1) 89	82	(4) 568

類型別 発生件数

		人対車			車両相互					その他	合計
		横断歩道を横断中	横断歩道以外を横断中	その他	正面衝突	追突	出合頭	右左折時	その他	単独・踏切	
3月分	今年	3	1	(1) 5	4	63	34	12	11	0	(1) 133
	昨年	7	5	7	(1) 6	61	(1) 35	14	18	7	(2) 160
累計	今年	(2) 19	9	(1) 16	(1) 11	175	91	48	37	4	(4) 410
	昨年	17	9	(1) 22	(1) 15	175	(1) 116	40	58	(1) 19	(4) 471

愛知県内の死亡事故ワースト順位

3月31日 現在

第1位	名古屋市	14人	(前年中 39人)
第2位	豊田市	4人	(前年中 13人)
第2位	豊橋市	4人	(前年中 9人)
第2位	岡崎市	3人	(前年中 11人)
第5位	安城市ほか2市	2人	(前年中 -人)

都道府県別死亡事故ワースト順位

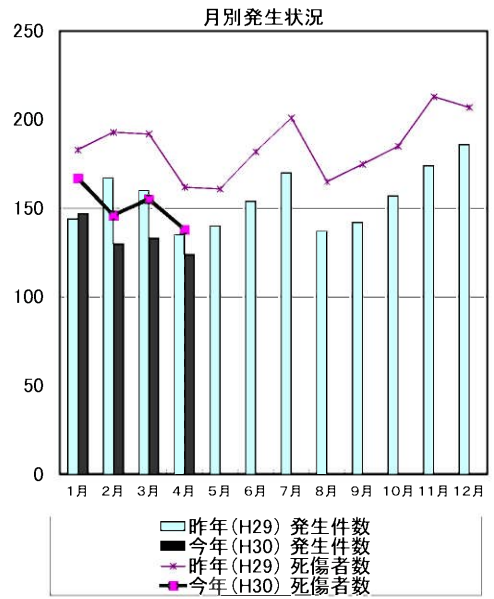
3月29日 現在

第1位	埼玉県	53人	(前年比 +7人)
第2位	千葉県	52人	(前年比 +14人)
第3位	愛知県	42人	(前年比 -5人)
第4位	神奈川県	37人	(前年比 +4人)
第4位	大阪府	37人	(前年比 -1人)

豊田市の交通事故発生状況（平成30年）4月末

		死亡	重傷	軽傷	合計	
4月分	今年	件数	1	3	120	※ 124
		人数	1	3	134	※ 138
	昨年	件数	0	5	130	135
		人数	0	5	157	162
累計	今年	件数	5	17	512	534
		人数	5	17	584	606
	昨年	件数	4	12	590	606
		人数	4	12	714	730

※ 今月分の死亡人数・件数については、統計上の数値ですので、当月の事故の件数等とは必ずしも一致しない場合があります。



当事者別 死傷者数 表中の自動二輪車は原付を含む。()書きは死者数

		歩行者	自転車	自動二輪車	自動車	その他	合計
4月分	今年	19	11	(1) 14	94	0	(1) 138
	昨年	13	20	13	116	0	162
累計	今年	(3) 64	(0) 71	(1) 47	(1) 424	(0) 0	(5) 606
	昨年	(1) 63	92	(1) 55	(1) 516	(1) 4	(4) 730

年齢別 死傷者数

		0～15才	16～19才	20～24才	25～64才	65才以上	合計
4月分	今年	9	5	(1) 11	96	17	(1) 138
	昨年	13	16	18	97	18	162
累計	今年	(0) 24	(0) 33	(1) 60	(1) 407	(3) 82	(5) 606
	昨年	40	57	65	(3) 475	(1) 93	(4) 730

時間別 死傷者数

		4～6時 早朝	6～9時 朝	9～18時 昼	18～22時 前夜	22～24時 中夜	24～4時 深夜	合計
4月分	今年	2	32	(1) 65	29	4	6	(1) 138
	昨年	1	36	83	33	7	2	162
累計	今年	8	139	(2) 289	(2) 146	(1) 10	14	(5) 606
	昨年	14	168	(2) 370	(1) 133	26	(1) 19	(4) 730



曜日別 死傷者数

		日	月	火	水	木	金	土	合計
4月分	今年	14	8	23	22	34	23	(1) 14	(1) 138
	昨年	23	21	15	13	24	39	27	162
累計	今年	43	(1) 70	(1) 100	(1) 106	101	101	(2) 85	(5) 606
	昨年	(1) 92	86	(1) 118	(1) 102	95	(1) 128	109	(4) 730

類型別 発生件数

		人対車両			車両相互				その他	合計	
		横断歩道を横断中	横断歩道以外を横断中	その他	正面衝突	追突	出合頭	右左折時	その他		
4月分	今年	10	2	7	2	56	26	8	(1) 12	1	(1) 124
	昨年	0	2	9	3	61	30	11	16	3	135
累計	今年	(2) 29	11	(1) 23	(1) 13	231	117	56	(1) 49	5	(5) 534
	昨年	17	11	(1) 31	(1) 18	236	(1) 146	51	74	(1) 22	(4) 606

愛知県内の死亡事故ワースト順位

4月30日 現在

第1位	名古屋市	19人	(前年中 39人)
第2位	豊橋市	5人	(前年中 9人)
第2位	豊田市	5人	(前年中 13人)
第4位	岡崎市	3人	(前年中 11人)
第4位	一宮市	3人	(前年中 12人)

都道府県別死亡事故ワースト順位

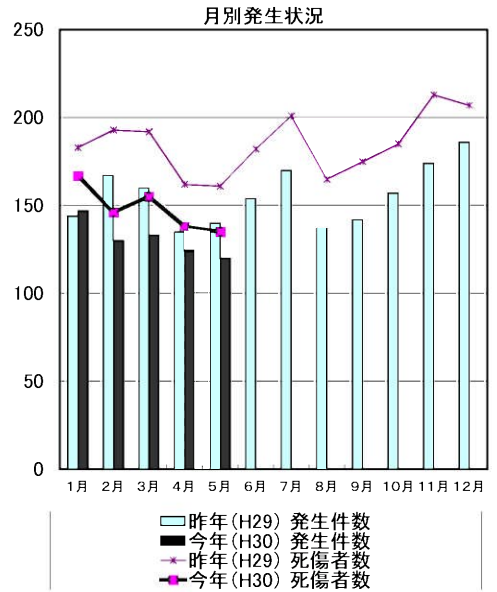
4月30日 現在

第1位	埼玉県	71人	(前年比 +10人)
第2位	愛知県	63人	(前年比 +5人)
第3位	千葉県	61人	(前年比 +11人)
第4位	兵庫県	48人	(前年比 -2人)
第5位	大阪府	47人	(前年比 -1人)

豊田市の交通事故発生状況（平成30年）5月末

		死亡	重傷	軽傷	合計	
5月分	今年	件数	0	5	115	※ 120
		人数	0	5	130	※ 135
	昨年	件数	1	5	134	140
		人数	1	5	155	161
累計	今年	件数	5	22	627	654
		人数	5	22	714	741
	昨年	件数	5	17	724	746
		人数	5	17	869	891

※ 今月分の死亡人数・件数については、統計上の数値ですので、当月の事故の件数等とは必ずしも一致しない場合があります。



当事者別 死傷者数 表中の自動二輪車は原付を含む。()書きは死者数

		歩行者	自転車	自動二輪車	自動車	その他	合計
5月分	今年	5	24	17	89	0	135
	昨年	15	27 (1)	14	105	0 (1)	161
累計	今年	(3) 69	95 (1)	64 (1)	513	0 (5)	741
	昨年	(1) 78	119 (2)	69 (1)	621	4 (5)	891

年齢別 死傷者数

		0～15才	16～19才	20～24才	25～64才	65才以上	合計
5月分	今年	10	12	17	81	15	135
	昨年	16	14	17 (1)	96	18 (1)	161
累計	今年	34	45 (1)	77 (1)	488	97 (3)	741
	昨年	56	71	82 (4)	571	111 (5)	891

時間別 死傷者数

		4～6時 早朝	6～9時 朝	9～18時 昼	18～22時 前夜	22～24時 中夜	24～4時 深夜	合計
5月分	今年	3	37	72	15	3	5	135
	昨年	1	32	85	37 (1)	3	3 (1)	161
累計	今年	11	176 (2)	361 (2)	161 (1)	13	19 (5)	741
	昨年	15	200 (2)	455 (1)	170 (1)	29 (1)	22 (5)	891



曜日別 死傷者数

		日	月	火	水	木	金	土	合計
5月分	今年	18	18	23	18	17	23	18	135
	昨年	18 (1)	33	25	21	17	30	17 (1)	161
累計	今年	61 (1)	88 (1)	123 (1)	124 (1)	118	124 (2)	103 (5)	741
	昨年	(1) 110	(1) 119	(1) 143	(1) 123	112 (1)	158	126 (5)	891

類型別 発生件数

		人対車			車両相互					その他	合計
		横断歩道を横断中	横断歩道以外を横断中	その他	正面衝突	追突	出合頭	右左折時	その他	単独・踏切	
5月分	今年	1	3	1	2	46	36	14	14	3	120
	昨年	6	1	7	4	54	34 (1)	12	17	5 (1)	140
累計	今年	(2) 30	14 (1)	24 (1)	15	277	153	70 (1)	63	8 (5)	654
	昨年	23	12 (1)	38 (1)	22	290 (1)	180 (1)	63 (1)	91 (1)	27 (5)	746

愛知県内の死亡事故ワースト順位

5月31日 現在

第1位	名古屋市	23人	(昨年中 39人)
第2位	豊田市	5人	(昨年中 13人)
第2位	豊橋市	5人	(昨年中 9人)
第4位	岡崎市	4人	(昨年中 11人)
第5位	一宮市 他2市	3人	(昨年中 - 人)

都道府県別死亡事故ワースト順位

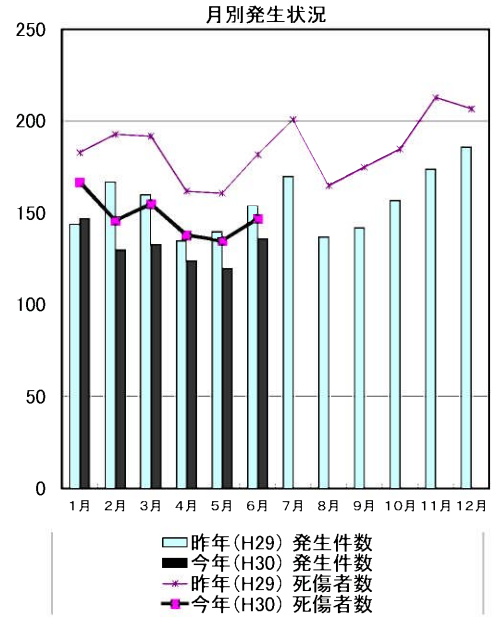
5月31日 現在

第1位	埼玉県	80人	(前年比 + 4人)
第2位	愛知県	78人	(前年比 + 1人)
第3位	千葉県	76人	(前年比 + 16人)
第4位	兵庫県	59人	(前年比 - 1人)
第5位	大阪府	57人	(前年比 - 4人)

豊田市の交通事故発生状況（平成30年）6月末

		死亡	重傷	軽傷	合計	
6月分	今年	件数	0	7	129	※136
		人数	0	7	140	※147
	昨年	件数	0	5	149	154
		人数	0	5	177	182
累計	今年	件数	5	29	756	790
		人数	5	29	854	888
	昨年	件数	5	22	873	900
		人数	5	22	1,046	1,073

※ 今月分の死亡人数・件数については、統計上の数値ですので、当月の事故の件数等とは必ずしも一致しない場合があります



当事者別 死傷者数

*表中の自動二輪車は原付を含む。() 書きは死者数。

		歩行者	自転車	自動二輪車	自動車	その他	合計
6月分	今年	8	26	14	99	0	147
	昨年	12	23	21	126	0	182
累計	今年	(3) 77	121	(1) 78	(1) 612	0	(5) 888
	昨年	(1) 90	142	(2) 90	(1) 747	(1) 4	(5) 1,073

年齢別 死傷者数

		0～15才	16～19才	20～24才	25～64才	65才以上	合計
6月分	今年	11	15	18	94	9	147
	昨年	14	6	21	118	23	182
累計	今年	45	60	(1) 95	(1) 582	(3) 106	(5) 888
	昨年	70	77	(2) 103	(4) 689	(1) 134	(5) 1,073

時間別 死傷者数

		4～6時	6～9時	9～18時	18～22時	22～24時	24～4時	合計
		早朝	朝	昼	前夜	中夜	深夜	
6月分	今年	1	33	71	38	0	4	147
	昨年	3	37	96	38	5	3	182
累計	今年	12	209	(2) 432	(2) 199	(1) 13	23	(5) 888
	昨年	18	237	(2) 551	(1) 208	(1) 34	(1) 25	(5) 1,073



曜日別 死傷者数

		日	月	火	水	木	金	土	合計
6月分	今年	22	18	28	14	17	25	23	147
	昨年	20	24	21	24	22	37	34	182
累計	今年	83	(1) 106	(1) 151	(1) 138	135	149	(2) 126	(5) 888
	昨年	(1) 130	(1) 143	(1) 164	(1) 147	134	(1) 195	160	(5) 1,073

類型別 発生件数

		人対車			車両相互					その他	合計
		横断歩道を横断中	横断歩道以外を横断中	その他	正面衝突	追突	出合頭	右左折時	その他	単独・踏切	
6月分	今年	1	1	4	5	50	38	17	16	4	136
	昨年	3	2	7	5	60	38	22	11	6	154
累計	今年	(2) 31	15	(1) 28	(1) 20	327	191	87	(1) 79	12	(5) 790
	昨年	26	14	(1) 45	(1) 27	350	(1) 218	(1) 85	102	(1) 33	(5) 900

愛知県内の死亡事故ワースト順位

6月30日 現在

第1位	名古屋市	26人	(前年 39人)
第2位	豊橋市	6人	(前年 9人)
第2位	岡崎市	6人	(前年 11人)
第4位	豊田市	5人	(前年 13人)
第5位	一宮市、半田市	4人	(前年 - 人)

都道府県別死亡事故ワースト順位

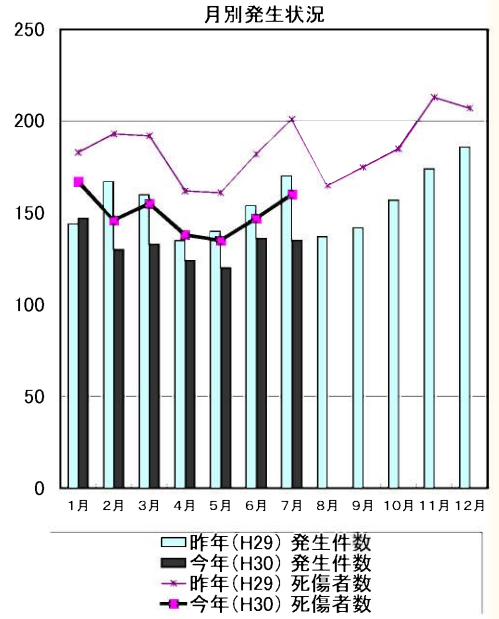
6月30日 現在

第1位	愛知県	95人	(前年比 + 3人)
第2位	千葉県	91人	(前年比 + 18人)
第3位	埼玉県	89人	(前年比 + 7人)
第4位	神奈川県	71人	(前年比 + 4人)
第5位	兵庫県	68人	(前年比 - 4人)

豊田市の交通事故発生状況(平成30年)7月末

		死亡	重傷	軽傷	合計	
7月分	今年	件数	0	2	133	※ 135
		人数	0	2	158	※ 160
	昨年	件数	0	4	166	170
		人数	0	4	197	201
累計	今年	件数	5	31	889	925
		人数	5	31	1,012	1,048
	昨年	件数	5	26	1,039	1,070
		人数	5	26	1,243	1,274

※ 今月分の死亡人数・件数については、統計上の数値ですので、当月の事故の件数等とは必ずしも一致しない場合があります。



当事者別 死傷者数

※表中の自動二輪車は原付を含む。()書きは死者数

		歩行者	自転車	自動二輪車	自動車	その他	合計
7月分	今年	8	16	17	119	0	160
	昨年	19	32	13	137	0	201
累計	今年	(3) 85	137	(1) 95	(1) 731	0	(5) 1,048
	昨年	(1) 109	174	(2) 103	(1) 884	(1) 4	(5) 1,274

年齢別 死傷者数

		0~15才	16~19才	20~24才	25~64才	65才以上	合計
7月分	今年	8	10	16	109	17	160
	昨年	7	15	19	132	28	201
累計	今年	53	70	(1) 111	(1) 691	(3) 123	(5) 1,048
	昨年	77	92	122	(4) 821	(1) 162	(5) 1,274

時間別 死傷者数

		4~6時 早朝	6~9時 朝	9~18時 昼	18~22時 前夜	22~24時 中夜	24~4時 深夜	合計
7月分	今年	2	24	94	30	8	2	160
	昨年	3	45	113	32	6	2	201
累計	今年	14	233	(2) 526	(2) 229	(1) 21	25	(5) 1,048
	昨年	21	282	(2) 664	(1) 240	(1) 40	(1) 27	(5) 1,274

曜日別 死傷者数

		日	月	火	水	木	金	土	合計
7月分	今年	14	27	24	21	26	18	30	160
	昨年	21	21	26	18	38	41	36	201
累計	今年	97	(1) 133	(1) 175	(1) 159	161	167	(2) 156	(5) 1,048
	昨年	(1) 151	(1) 164	(1) 190	(1) 165	172	(1) 236	196	(5) 1,274

類型別 発生件数

		人対車			車両相互					その他	合計
		横断歩道を横断中	横断歩道以外を横断中	その他	正面衝突	追突	出合頭	右左折時	その他	単独・踏切	
7月分	今年	5	0	2	0	52	38	18	18	2	135
	昨年	6	3	7	1	61	55	13	22	2	170
累計	今年	(2) 36	15	(1) 30	(1) 20	379	229	105	(1) 97	14	(5) 925
	昨年	32	17	(1) 52	(1) 28	411	(1) 273	(1) 98	124	(1) 35	(5) 1,070

愛知県内の死亡事故ワースト順位

7月31日 現在

第1位	名古屋市	32人	(前年中 39人)
第2位	豊橋市	8人	(前年中 9人)
第3位	岡崎市	6人	(前年中 11人)
第4位	豊田市	5人	(前年中 13人)
第5位	一宮市・半田市	4人	(前年中 -人)

都道府県別死亡事故ワースト順位

7月31日 現在

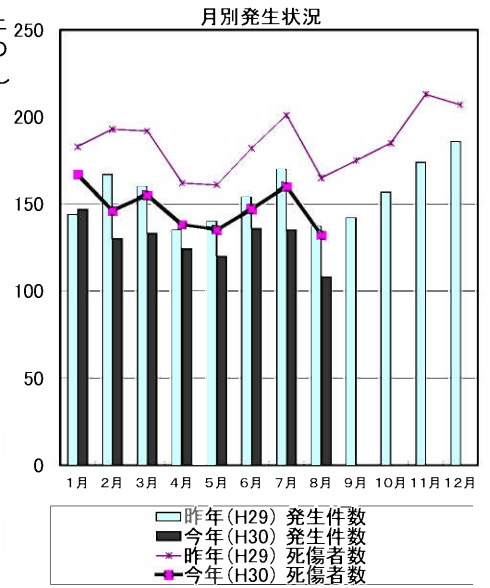
第1位	愛知県	109人	(前年比 +3人)
第2位	埼玉県	103人	(前年比 +6人)
第3位	千葉県	101人	(前年比 +16人)
第4位	神奈川県	81人	(前年比 +5人)
第5位	兵庫県	80人	(前年比 -6人)



豊田市の交通事故発生状況(平成30年)8月末

		死亡	重傷	軽傷	合計	
8月分	今年	件数	2	6	100	※ 108
		人数	2	6	124	※ 132
	昨年	件数	2	5	130	137
		人数	2	5	158	165
累計	今年	件数	7	37	989	1,033
		人数	7	37	1,136	1,180
	昨年	件数	7	31	1,169	1,207
		人数	7	31	1,401	1,439

※ 今月分の死亡人数・件数については、統計上の数値ですので、当月の事故の件数等とは必ずしも一致しない場合があります。



当事者別 死傷者数 *表中の自動二輪車は原付を含む。()書きは死者数。

		歩行者	自転車	自動二輪車	自動車	その他	合計
8月分	今年	(1) 12	9	(1) 21	90	0	(2) 132
	昨年	(1) 12	(1) 21	18	114	0	(2) 165
累計	今年	(4) 97	146	(2) 116	(1) 821	0	(7) 1,180
	昨年	(2) 121	(1) 195	(2) 121	(1) 998	(1) 4	(7) 1,439

年齢別 死傷者数

		0~15才	16~19才	20~24才	25~64才	65才以上	合計
8月分	今年	3	8	10	(1) 95	(1) 16	(2) 132
	昨年	13	7	16	102	(2) 27	(2) 165
累計	今年	56	78	(1) 121	(2) 786	(4) 139	(7) 1,180
	昨年	90	99	138	(4) 923	(3) 189	(7) 1,439

時間別 死傷者数

		4~6時 早朝	6~9時 朝	9~18時 昼	18~22時 前夜	22~24時 中夜	24~4時 深夜	合計
8月分	今年	2	30	(1) 60	28	(1) 6	6	(2) 132
	昨年	2	28	92	(1) 30	(1) 6	7	(2) 165
累計	今年	16	263	(3) 586	(2) 257	(2) 27	31	(7) 1,180
	昨年	23	310	(2) 756	(2) 270	(2) 46	(1) 34	(7) 1,439



曜日別 死傷者数

		日	月	火	水	木	金	土	合計
8月分	今年	(1) 16	(1) 19	21	17	23	24	12	(2) 132
	昨年	15	20	32	12	(1) 29	(1) 22	35	(2) 165
累計	今年	(1) 113	(2) 152	(1) 196	(1) 176	184	191	(2) 168	(7) 1,180
	昨年	(1) 166	(1) 184	(1) 222	(1) 177	(1) 201	(2) 258	231	(7) 1,439

類型別 発生件数

		人対車			車両相互					その他		合計					
		横断歩道を横断中	横断歩道以外を横断中	その他	正面衝突	追突	出合頭	右左折時	その他	単独・踏切							
8月分	今年	0	4	0	5	(1) 3	0	0	48	0	18	(1) 14	0	16	0	0	(2) 108
	昨年	(1) 5	3	3	4	57	(1) 36	9	15	5	(2) 137						
累計	今年	(2) 40	0	20	(2) 33	(1) 20	(0) 427	(0) 247	(1) 119	(1) 113	0	14	(7) 1,033				
	昨年	(1) 37	20	(1) 55	(1) 32	468	(2) 309	(1) 107	139	(1) 40	(7) 1,207						

愛知県内の死亡事故ワースト順位

8月31日 現在

第1位	名古屋市	35人	(前年中 39人)
第2位	豊橋市	8人	(前年中 9人)
第3位	豊田市	7人	(前年中 13人)
第3位	岡崎市	7人	(前年中 11人)
第5位	春日井市	5人	(前年中 4人)

都道府県別死亡事故ワースト順位

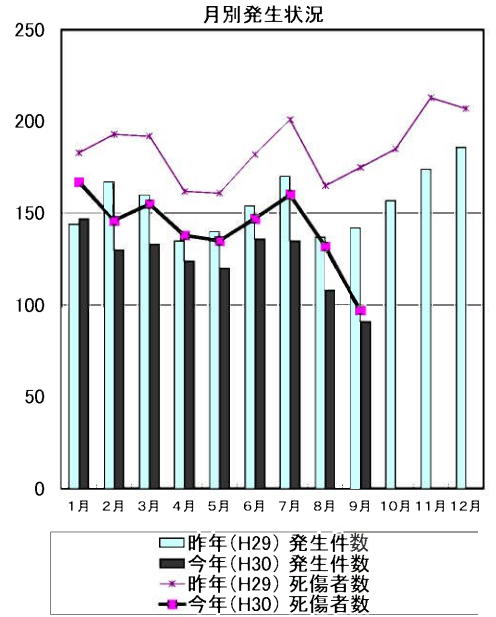
8月31日 現在

第1位	愛知県	125人	(前年比 + 1人)
第2位	埼玉県	121人	(前年比 + 15人)
第3位	千葉県	111人	(前年比 + 21人)
第4位	神奈川県	99人	(前年比 + 13人)
第5位	北海道、兵庫県	92人	(前年比 - 人)

豊田市の交通事故発生状況(平成30年)9月末

		死亡	重傷	軽傷	合計	
9月分	今年	件数	0	1	90	※ 91
		人数	0	1	96	※ 97
	昨年	件数	0	7	135	142
		人数	0	8	167	175
累計	今年	件数	7	38	1,079	1,124
		人数	7	38	1,232	1,277
	昨年	件数	7	38	1,304	1,349
		人数	7	39	1,568	1,614

※ 今月分の死亡人数・件数については、統計上の数値ですので、当月の事故の件数等とは必ずしも一致しない場合があります。



当事者別 死傷者数 *表中の自動二輪車は原付を含む。()書きは死者数。

		歩行者	自転車	自動二輪車	自動車	その他	合計
9月分	今年	6	25	5	61	0	97
	昨年	18	14	14	129	0	175
累計	今年	(4) 103	171	(2) 121	(1) 882	0	(7) 1,277
	昨年	(2) 139	(1) 209	(2) 135	(1) 1,127	(1) 4	(7) 1,614

年齢別 死傷者数

		0~15才	16~19才	20~24才	25~64才	65才以上	合計
9月分	今年	6	5	9	69	8	97
	昨年	11	11	13	122	18	175
累計	今年	62	83	(1) 130	(2) 855	(4) 147	(7) 1,277
	昨年	101	110	151	(4) 1,045	(3) 207	(7) 1,614



時間別 死傷者数

		4~6時 早朝	6~9時 朝	9~18時 昼	18~22時 前夜	22~24時 中夜	24~4時 深夜	合計
9月分	今年	0	27	38	25	4	3	97
	昨年	3	33	102	36	0	1	175
累計	今年	16	290	(3) 624	(2) 282	(2) 31	34	(7) 1,277
	昨年	26	343	(2) 858	(2) 306	(2) 46	(1) 35	(7) 1,614

曜日別 死傷者数

		日	月	火	水	木	金	土	合計
9月分	今年	10	9	16	11	18	20	13	97
	昨年	19	23	28	26	28	28	23	175
累計	今年	(1) 123	(2) 161	(1) 212	(1) 187	202	211	(2) 181	(7) 1,277
	昨年	(1) 185	(1) 207	(1) 250	(1) 203	(1) 229	(2) 286	254	(7) 1,614

類型別 発生件数

		人対車			車両相互				その他	合計	
		横断歩道を横断中	横断歩道以外を横断中	その他	正面衝突	追突	出合頭	右左折時	その他		単独・踏切
9月分	今年	3	1	2	2	35	23	13	12	0	91
	昨年	5	3	6	2	68	24	14	18	2	142
累計	今年	(2) 43	21	(2) 35	(1) 22	462	270	(1) 132	(1) 125	14	(7) 1,124
	昨年	(1) 42	23	(1) 61	(1) 34	536	(2) 333	(1) 121	157	(1) 42	(7) 1,349

愛知県内の死亡事故ワースト順位

順位	市町村	死亡人数	9月30日現在 (昨年中)
第1位	名古屋	43人	39人
第2位	豊橋	8人	9人
第3位	豊田	7人	13人
第3位	岡崎	7人	11人
第5位	春日井市、田原市	5人	-人

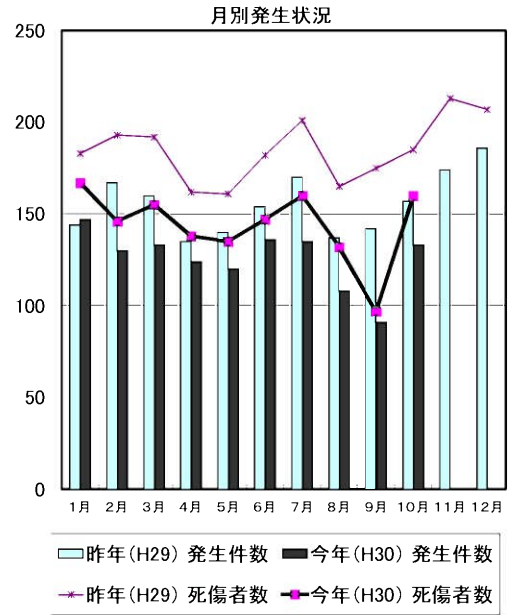
都道府県別死亡事故ワースト順位

順位	都道府県	死亡人数	9月30日現在 (前年比)
第1位	愛知県	142人	+2人
第2位	千葉県	131人	+27人
第3位	埼玉県	130人	+9人
第4位	神奈川県	111人	+15人
第5位	北海道	104人	-2人

豊田市の交通事故発生状況(平成30年)10月末

		死亡	重傷	軽傷	合計	
10 月分	今年	件数	2	6	125	※ 133
		人数	2	6	152	※ 160
	昨年	件数	3	4	150	157
		人数	3	4	178	185
累計	今年	件数	9	44	1,204	1,257
		人数	9	44	1,384	1,437
	昨年	件数	10	42	1,454	1,506
		人数	10	43	1,746	1,799

※ 今月分の死亡人数・件数については、統計上の数値ですので、当月の事故の件数等とは必ずしも一致しない場合があります。



当事者別 死傷者数 表中の自動二輪車は原付を含む。()書きは死者数

		歩行者	自転車	自動二輪車	自動車	その他	合計
10 月分	今年	12 (1)	22 (1)	14	112	0 (2)	160
	昨年	(1) 16	22 (2)	20	127	0 (3)	185
累計	今年	(4) 115	(1) 193	(3) 135	(1) 994	0 (9)	1,437
	昨年	(3) 155	(1) 231	(4) 155	(1) 1,254	(1) 4	(10) 1,799

年齢別 死傷者数

		0~15才	16~19才	20~24才	25~64才	65才以上	合計
10 月分	今年	10	5 (1)	16	109	(1) 20	(2) 160
	昨年	13	10 (1)	25 (1)	117	(1) 20	(3) 185
累計	今年	72	88 (2)	146 (2)	964 (5)	167 (9)	1,437
	昨年	114	120 (1)	176 (5)	1,162 (4)	227 (10)	1,799



時間別 死傷者数

		4~6時 早朝	6~9時 朝	9~18時 昼	18~22時 前夜	22~24時 中夜	24~4時 深夜	合計
10 月分	今年	5	31 (2)	85	33	6	0 (2)	160
	昨年	(1) 6	27 (2)	96	47	4	5 (3)	185
累計	今年	21	321 (5)	709 (2)	315 (2)	37	34 (9)	1,437
	昨年	(1) 32	370 (4)	954 (2)	353 (2)	50 (1)	40 (10)	1,799

曜日別 死傷者数

		日	月	火	水	木	金	土	合計
10 月分	今年	22 (1)	27	17	28	18	19 (1)	29 (2)	160
	昨年	18 (1)	36	24 (1)	26 (1)	29	22	30 (3)	185
累計	今年	(1) 145	(3) 188	(1) 229	(1) 215	220	230 (3)	210 (9)	1,437
	昨年	(1) 203	(2) 243	(1) 274	(2) 229	(2) 258	(2) 308	284 (10)	1,799

類型別 発生件数

		人対車			車両相互				その他	合計	
		横断歩道を横断中	横断歩道以外を横断中	その他	正面衝突	追突	出合頭	右左折時	その他		単独・踏切
10 月分	今年	4	1	7	5	58	21 (1)	16	19 (1)	2 (2)	133
	昨年	3 (1)	4	8	1	67	31	16 (1)	21 (1)	6 (3)	157
累計	今年	(2) 47	22 (2)	42 (1)	27	520	291 (2)	148 (1)	144 (1)	16 (9)	1,257
	昨年	(1) 45	(1) 27 (1)	69 (1)	35	603 (2)	364 (1)	137 (1)	178 (1)	48 (2)	(10) 1,506

愛知県内の死亡事故ワースト順位

10月31日 現在

第1位	名古屋市	46人	(昨年中 39人)
第2位	豊橋市	9人	(昨年中 9人)
第2位	豊田市	9人	(昨年中 13人)
第4位	岡崎市	8人	(昨年中 11人)
第5位	春日井市	7人	(昨年中 4人)

都道府県別死亡事故ワースト順位

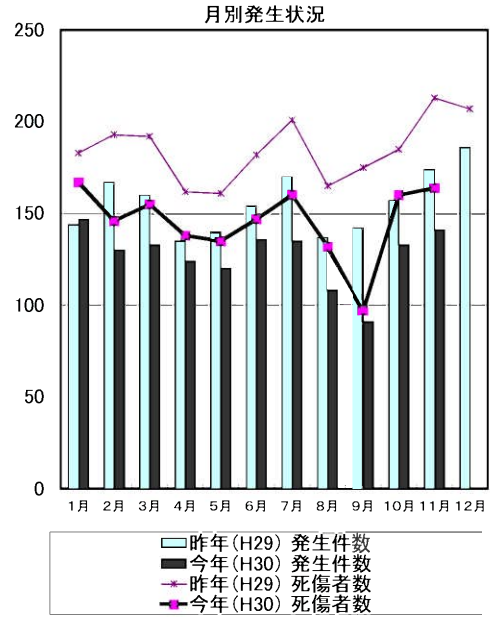
10月31日 現在

第1位	愛知県	157人	(前年比 ±0人)
第2位	埼玉県	149人	(前年比 +7人)
第3位	千葉県	147人	(前年比 +32人)
第4位	神奈川県	127人	(前年比 +14人)
第5位	兵庫県	122人	(前年比 -1人)

豊田市の交通事故発生状況（平成30年）11月末

		死亡	重傷	軽傷	合計	
11 月 分	今年	件数	0	5	136	※ 141
		人数	0	5	159	※ 164
	昨年	件数	1	7	166	174
		人数	1	7	205	213
累 計	今年	件数	9	49	1,340	1,398
		人数	9	49	1,543	1,601
	昨年	件数	11	49	1,620	1,680
		人数	11	50	1,951	2,012

※ 今月分の死亡人数・件数については、統計上の数値ですので、当月の事故の件数等とは必ずしも一致しない場合があります。



当事者別 死傷者数 *表中の自動二輪車は原付を含む。()書きは死者数。

		歩行者	自転車	自動二輪車	自動車	その他	合計
11 月 分	今年	9	17	20	118	0	164
	昨年	13	30	19 (1)	151	0 (1)	213
累 計	今年	(4) 124	(1) 210	(3) 155 (1) 1,112		0 (9)	1,601
	昨年	(3) 168	(1) 261	(4) 174 (2) 1,405	(1) 4	(11)	2,012

年齢別 死傷者数

		0～15才	16～19才	20～24才	25～64才	65才以上	合計
11 月 分	今年	2	14	22	108	18	164
	昨年	19	15	20	133 (1)	26 (1)	213
累 計	今年	74	102 (2)	168 (2)	1,072 (5)	185 (9)	1,601
	昨年	133	135 (1)	196 (5)	1,295 (5)	253 (11)	2,012

時間別 死傷者数

		4～6時 早朝	6～9時 朝	9～18時 昼	18～22時 前夜	22～24時 中夜	24～4時 深夜	合計
11 月 分	今年	1	35	88	34	3	3	164
	昨年	1	36 (1)	134	38	2	2 (1)	213
累 計	今年	22	356 (5)	797 (2)	349 (2)	40	37 (9)	1,601
	昨年	(1) 33	406 (5)	1,088 (2)	391 (2)	52 (1)	42 (11)	2,012

曜日別 死傷者数

		日	月	火	水	木	金	土	合計
11 月 分	今年	6	19	33	38	20	23	25	164
	昨年	36	21 (1)	33	27	36	34	26 (1)	213
累 計	今年	(1) 151	(3) 207	(1) 262	(1) 253	240	253 (3)	235 (9)	1,601
	昨年	(1) 239	(2) 264	(2) 307	(2) 256	(2) 294	(2) 342	310 (11)	2,012

類型別 発生件数

		人対車			車両相互				その他	合計	
		横断歩道を横断中	横断歩道以外を横断中	その他	正面衝突	追突	出合頭	右左折時	その他		単独・踏切
11 月 分	今年	2	5	1	1	54	34	20	20	4	141
	昨年	4	0	9	3	70	45	17	21 (1)	5 (1)	174
累 計	今年	(2) 49	27 (2)	43 (1)	28	574	325 (2)	168 (1)	164 (1)	20 (9)	1,398
	昨年	(1) 49	(1) 27	(1) 78 (1)	38	673 (2)	409 (1)	154 (1)	199 (3)	53 (11)	1,680

愛知県内の死亡事故ワースト順位

11月30日 現在

第1位	名古屋市	49人	(昨年中 39人)
第2位	豊橋市	11人	(昨年中 9人)
第3位	岡崎市	9人	(昨年中 11人)
第3位	豊田市	9人	(昨年中 13人)
第5位	一宮市、春日井市	7人	(昨年中 -人)

都道府県別死亡事故ワースト順位

11月30日 現在

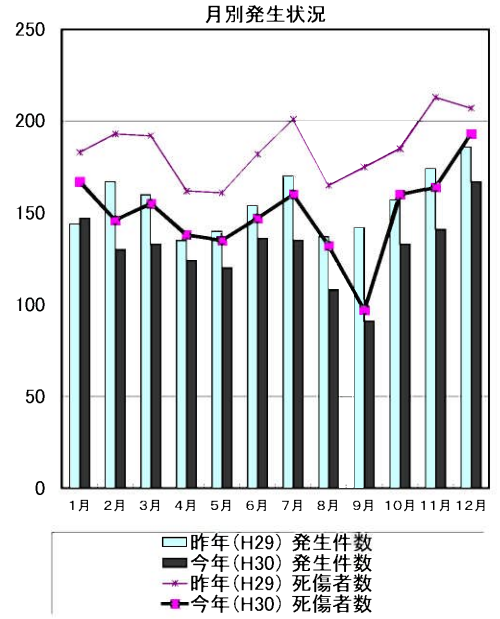
第1位	愛知県	170人	(前年比 -2人)
第2位	千葉県	167人	(前年比 +33人)
第3位	埼玉県	161人	(前年比 ±0人)
第4位	神奈川県	144人	(前年比 +12人)
第5位	兵庫県	137人	(前年比 -4人)



豊田市の交通事故発生状況（平成30年）12月末

		死亡	重傷	軽傷	合計	
12 月分	今年	件数	0	4	163	※ 167
		人数	0	4	189	※ 193
	昨年	件数	2	8	176	186
		人数	2	9	196	207
累計	今年	件数	9	53	1,503	1,565
		人数	9	53	1,732	1,794
	昨年	件数	13	57	1,796	1,866
		人数	13	59	2,147	2,219

※ 今月分の死亡人数・件数については、統計上の数値ですので、当月の事故の件数等とは必ずしも一致しない場合があります。



当事者別 死傷者数

表中の自動二輪車は原付を含む。()書きは死者数

		歩行者	自転車	自動二輪車	自動車	その他	合計
12 月分	今年	16	24	17	136	0	193
	昨年	(1) 23	44	24	(1) 116	0	(2) 207
累計	今年	(4) 140	(1) 234	(3) 172	(1) 1,248	0	(9) 1,794
	昨年	(4) 191	(1) 305	(4) 198	(3) 1,521	(1) 4	(13) 2,219

年齢別 死傷者数

		0～15才	16～19才	20～24才	25～64才	65才以上	合計
12 月分	今年	8	12	18	135	20	193
	昨年	18	10	30	(1) 120	(1) 29	(2) 207
累計	今年	82	114	(2) 186	(2) 1,207	(5) 205	(9) 1,794
	昨年	151	145	(1) 226	(6) 1,415	(6) 282	(13) 2,219

時間別 死傷者数

		4～6時 早朝	6～9時 朝	9～18時 昼	18～22時 前夜	22～24時 中夜	24～4時 深夜	合計
12 月分	今年	7	45	93	36	5	7	193
	昨年	3	(1) 54	(1) 104	38	7	1	(2) 207
累計	今年	29	401	(5) 890	(2) 385	(2) 45	44	(9) 1,794
	昨年	(1) 36	(1) 460	(6) 1,192	(2) 429	(2) 59	(1) 43	(13) 2,219

曜日別 死傷者数

		日	月	火	水	木	金	土	合計
12 月分	今年	24	22	35	32	27	28	25	193
	昨年	(2) 26	23	30	33	38	34	23	(2) 207
累計	今年	(1) 175	(3) 229	(1) 297	(1) 285	267	281	(3) 260	(9) 1,794
	昨年	(3) 265	(2) 287	(2) 337	(2) 289	(2) 332	(2) 376	333	(13) 2,219

類型別 発生件数

		人対車			車両相互					その他	合計
		横断歩道を横断中	横断歩道以外を横断中	その他	正面衝突	追突	出合頭	右左折時	その他	単独・踏切	
12 月分	今年	5	4	7	3	69	43	15	19	2	167
	昨年	(1) 13	4	5	(1) 4	71	47	20	21	1	(2) 186
累計	今年	(2) 54	31	(2) 50	(1) 31	643	368	(2) 183	(1) 183	(1) 22	(9) 1,565
	昨年	(2) 62	(1) 31	(1) 83	(2) 42	744	(2) 456	(1) 174	(1) 220	(3) 54	(13) 1,866

愛知県内の死亡事故ワースト順位

12月31日 現在

第1位	名古屋市	55人	(前年 39人)
第2位	豊橋市	12人	(前年 9人)
第3位	岡崎市	11人	(前年 11人)
第4位	豊田市	9人	(前年 13人)
第4位	春日井市	9人	(前年 4人)

都道府県別死亡事故ワースト順位

12月31日 現在

第1位	愛知県	189人	(前年比 - 11人)
第2位	千葉県	186人	(前年比 + 32人)
第3位	埼玉県	175人	(前年比 - 2人)
第4位	神奈川県	162人	(前年比 + 13人)
第5位	兵庫県	152人	(前年比 - 9人)

