

豊田警察署管内（本年7、8、9件目が3日連続発生）

# 交通死亡事故発生速報

## 7件目

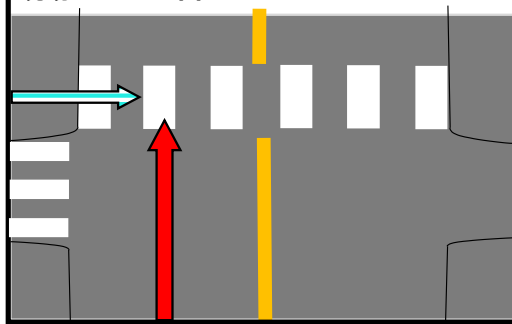
○認知日時 令和元年7月24日（水）午後8時頃

○場所 豊田市美里5丁目地内

### ○事故状況

普通乗用車（40代女性）が交差点に進入し、東進**横断中の歩行者**（70代女性）と衝突し、歩行者の**高齢者**女性が**死亡！！**

現場のイメージ図



## 8件目

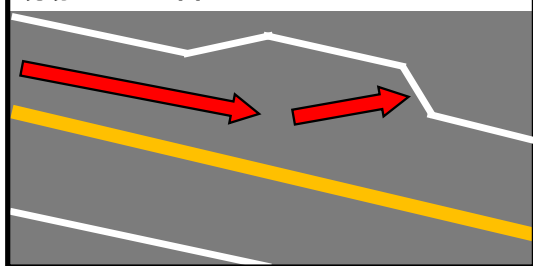
○認知日時 令和元年7月25日（木）午後2時30分頃

○場所 豊田市鶴ヶ瀬町地内

### ○事故状況

軽自動車（50代女性）がガードパイプに衝突し、助手席の**高齢者**（80代女性）が**死亡！**

現場のイメージ図



## 9件目

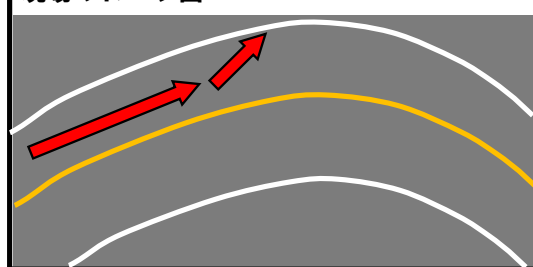
○認知日時 令和元年7月26日（金）午後6時頃

○場所 豊田市御作町地内

### ○事故状況

大型自動二輪車（30代男性）がガードレールに衝突し、運転手が**死亡！**

現場のイメージ図



## 事故防止のポイント



○豊田市内で、本年10件目（足助署管内1件含む）の交通死亡事故が発生しました。

前年の同時期に比べて、**倍増**しています。

○運転手の方は、横断歩道の手前に表示されたダイヤモンドマークにさしかかったら必ず減速し、横断歩道に歩行者や自転車がいないか確認しましょう。

○歩行者の方は、明るい服装で反射材を身につけ、車が来ないか左右の安全確認をし、無理な横断はやめましょう。

○運転手の方は、運転速度を控えて、安全運転に努めてください。

豊田警察署

