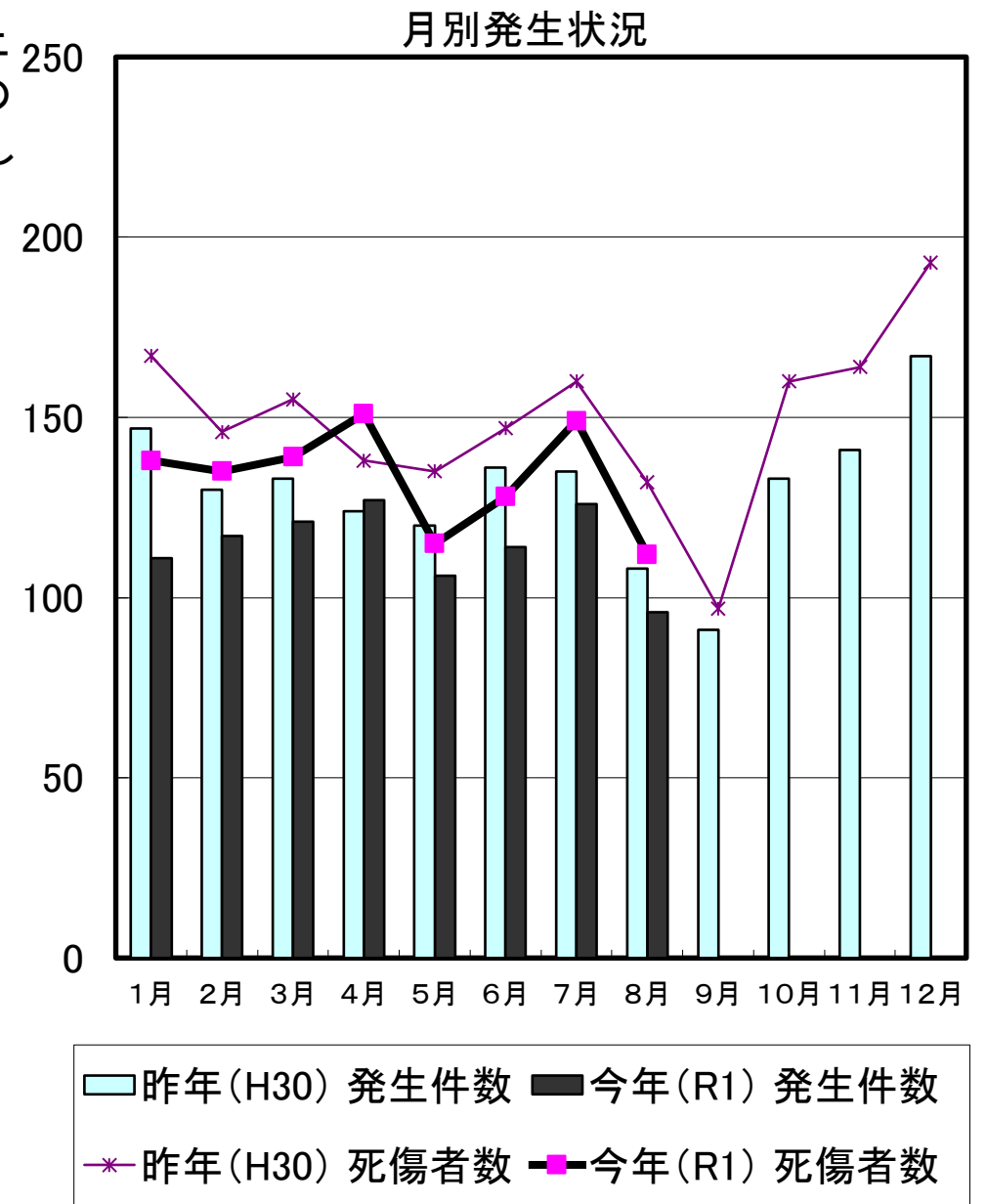


豊田市の交通事故発生状況（令和元年）8月末

		死亡	重傷	軽傷	合計	
8月分	今年	件数	1	1	94	※ 96
		人数	1	1	110	※ 112
	昨年	件数	2	6	100	108
		人数	2	6	124	132
累計	今年	件数	11	19	888	918
		人数	11	19	1,037	1,067
	昨年	件数	7	37	989	1,033
		人数	7	37	1,136	1,180

※ 今月分の死亡人数・件数については、統計上の数値ですので、当月の事故の件数等とは必ずしも一致しない場合があります。



当事者別 死傷者数 *表中の自動二輪車は原付を含む。()書きは死者数。

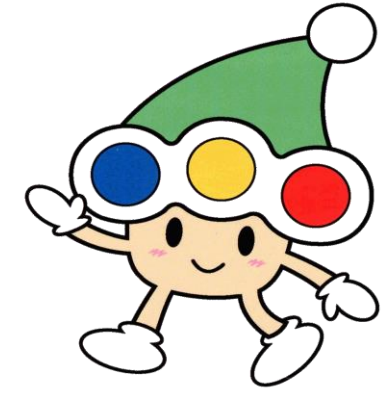
		歩行者	自転車	自動二輪車	自動車	その他	合計
8月分	今年	5	10	(1) 10	87	0	(1) 112
	昨年	(1) 12	9	(1) 21	90	0	(2) 132
累計	今年	(2) 84	(1) 148	(4) 93	(4) 741	1	(11) 1,067
	昨年	(4) 97	146	(2) 116	(1) 821	0	(7) 1,180

年齢別 死傷者数

		0~15才	16~19才	20~24才	25~64才	65才以上	合計
8月分	今年	2	4	10	(1) 81	15	(1) 112
	昨年	3	8	10	(1) 95	(1) 16	(2) 132
累計	今年	51	70	(1) 100	(5) 707	(5) 139	(11) 1,067
	昨年	56	78	(1) 121	(2) 786	(4) 139	(7) 1,180

時間別 死傷者数

		4~6時 早朝	6~9時 朝	9~18時 昼	18~22時 前夜	22~24時 中夜	24~4時 深夜	合計
8月分	今年	2	19	(1) 68	18	4	1	(1) 112
	昨年	2	30	(1) 60	28	(1) 6	6	(2) 132
累計	今年	20	235	(6) 539	(2) 217	(2) 32	(1) 24	(11) 1,067
	昨年	16	263	(3) 586	(2) 257	(2) 27	31	(7) 1,180



曜日別 死傷者数

		日	月	火	水	木	金	土	合計
8月分	今年	13	9	(1) 22	23	11	21	13	(1) 112
	昨年	(1) 16	(1) 19	21	17	23	24	12	(2) 132
累計	今年	(3) 128	148	(2) 155	(1) 172	(1) 156	(1) 180	(3) 128	(11) 1,067
	昨年	(1) 113	(2) 152	(1) 196	(1) 176	184	191	(2) 168	(7) 1,180

類型別 発生件数

		人対車			車両相互				その他	合計	
		横断歩道を横断中	横断歩道以外を横断中	その他	正面衝突	追突	出合頭	右左折時	その他		単独・踏切
8月分	今年	3	0	2	4	41	20	9	(1) 17	0	(1) 96
	昨年	4	5	(1) 3	0	48	18	(1) 14	16	0	(2) 108
累計	今年	(1) 35	15	(1) 32	22	(1) 380	(1) 213	91	(1) 113	(6) 17	(11) 918
	昨年	(2) 40	20	(2) 33	(1) 20	427	247	(1) 119	(1) 113	14	(7) 1,033

愛知県内の死亡事故ワースト順位

8月31日 現在

第1位	名古屋市	20人	(前年中 55人)
第2位	豊田市	11人	(前年中 9人)
第3位	豊橋市	8人	(前年中 12人)
第4位	豊川市	5人	(前年中 5人)
第4位	岡崎市	5人	(前年中 11人)

都道府県別死亡事故ワースト順位

8月31日 現在

第1位	千葉県	98人	(前年比 - 13人)
第2位	神奈川県	91人	(前年比 - 8人)
第2位	愛知県	91人	(前年比 - 34人)
第4位	北海道	85人	(前年比 - 7人)
第5位	大阪府、埼玉県	79人	(前年比 - 人)