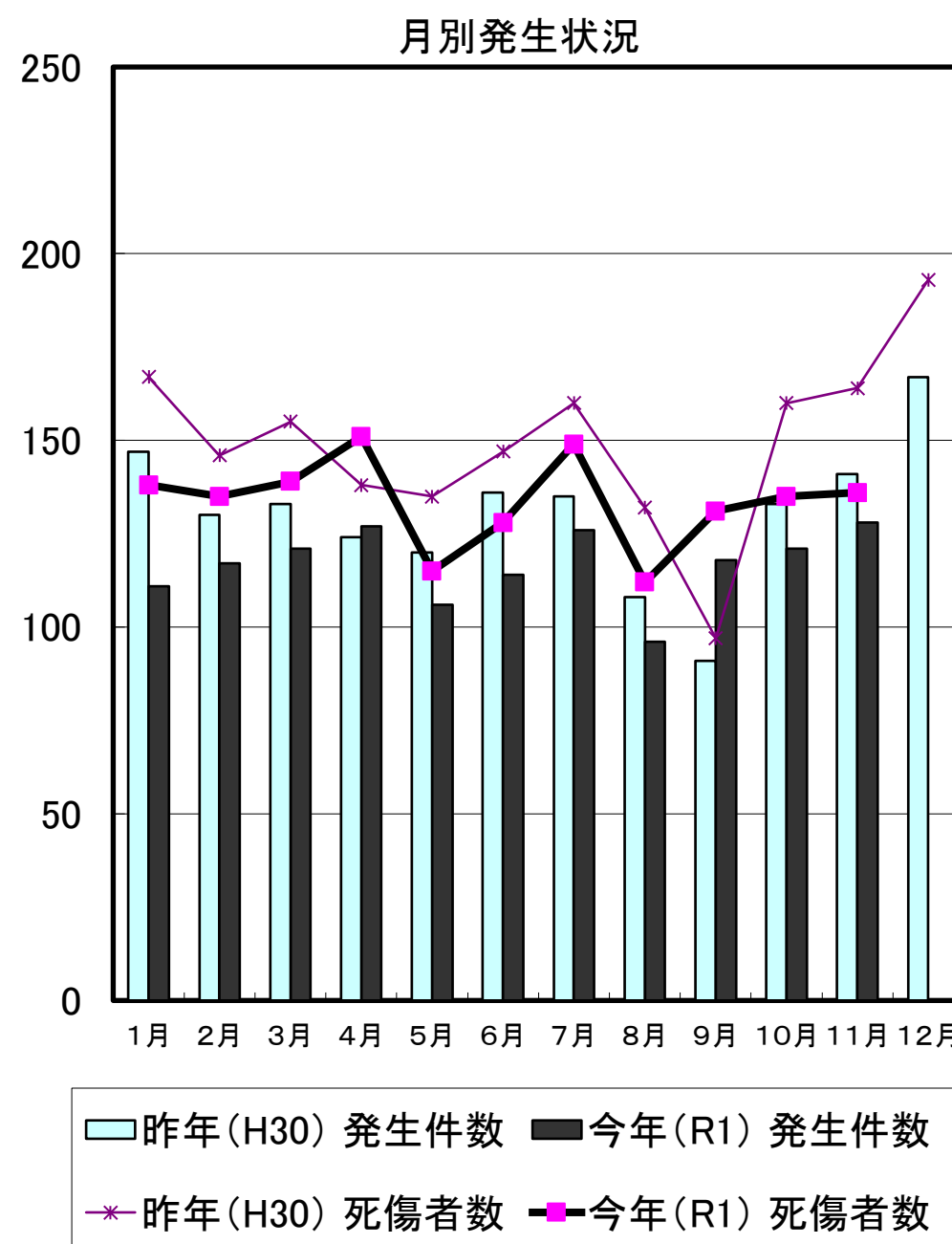


豊田市の交通事故発生状況（令和元年）11月末

			死亡	重傷	軽傷	合計
11 月分	今年	件数	1	1	126	※ 128
		人数	1	1	134	※ 136
	昨年	件数	0	5	136	141
		人数	0	5	159	164
累計	今年	件数	16	24	1,245	1,285
		人数	16	24	1,429	1,469
	昨年	件数	9	49	1,340	1,398
		人数	9	49	1,543	1,601

※ 今月分の死亡人数・件数については、統計上の数値ですので、当月の事故の件数等とは必ずしも一致しない場合があります。



当事者別 死傷者数 *表中の自動二輪車は原付を含む。()書きは死者数。

		歩行者	自転車	自動二輪車	自動車	その他	合計
11 月分	今年	12	26	(1) 17	81	0	(1) 136
	昨年	9	17	20	118	0	164
累計	今年	(4) 124	(1) 219	(6) 134	(5) 991	1	(16) 1,469
	昨年	(4) 124	(1) 210	(3) 155	(1) 1,112	0	(9) 1,601

年齢別 死傷者数

		0~15才	16~19才	20~24才	25~64才	65才以上	合計
11 月分	今年	4	10	15	(1) 91	16	(1) 136
	昨年	2	14	22	108	18	164
累計	今年	(1) 71	95	(2) 140	(7) 973	(6) 190	(16) 1,469
	昨年	74	102	(2) 168	(2) 1,072	(5) 185	(9) 1,601



時間別 死傷者数

		4~6時 早朝	6~9時 朝	9~18時 昼	18~22時 前夜	22~24時 中夜	24~4時 深夜	合計
11 月分	今年	3	21	(1) 74	34	4	0	(1) 136
	昨年	1	35	88	34	3	3	164
累計	今年	29	301	(10) 759	(2) 309	(3) 43	(1) 28	(16) 1,469
	昨年	22	356	(5) 797	(2) 349	(2) 40	37	(9) 1,601

曜日別 死傷者数

		日	月	火	水	木	金	土	合計
11 月分	今年	(1) 16	18	21	21	20	24	16	(1) 136
	昨年	6	19	33	38	20	23	25	164
累計	今年	(4) 166	(1) 204	(2) 224	(1) 234	(1) 213	(1) 253	(6) 175	(16) 1,469
	昨年	(1) 151	(3) 207	(1) 262	(1) 253	240	253	(3) 235	(9) 1,601

類型別 発生件数

		人対車			車両相互				その他	合計	
		横断歩道を横断中	横断歩道以外を横断中	その他	正面衝突	追突	出合頭	右左折時	その他		単独・踏切
11 月分	今年	6	2	4	3	43	44	15	9	(1) 2	(1) 128
	昨年	2	5	1	1	54	34	20	20	4	141
累計	今年	(2) 51	(1) 24	(1) 47	32	(1) 519	(1) 304	(1) 139	(1) 145	(8) 24	(16) 1,285
	昨年	(2) 49	27	(2) 43	(1) 28	574	325	(2) 168	(1) 164	(1) 20	(9) 1,398

愛知県内の死亡事故ワースト順位

11月30日 現在

第1位	名古屋市	30人	(昨年中 55人)
第2位	豊田市	16人	(昨年中 9人)
第3位	豊橋市	11人	(昨年中 12人)
第4位	豊川市	7人	(昨年中 5人)
第5位	西尾市 他3市	6人	(昨年中 -人)

都道府県別死亡事故ワースト順位

11月30日 現在

第1位	千葉県	148人	(前年比 -19人)
第2位	愛知県	142人	(前年比 -28人)
第3位	北海道	140人	(前年比 +11人)
第4位	神奈川県	124人	(前年比 -20人)
第5位	東京都	118人	(前年比 -6人)