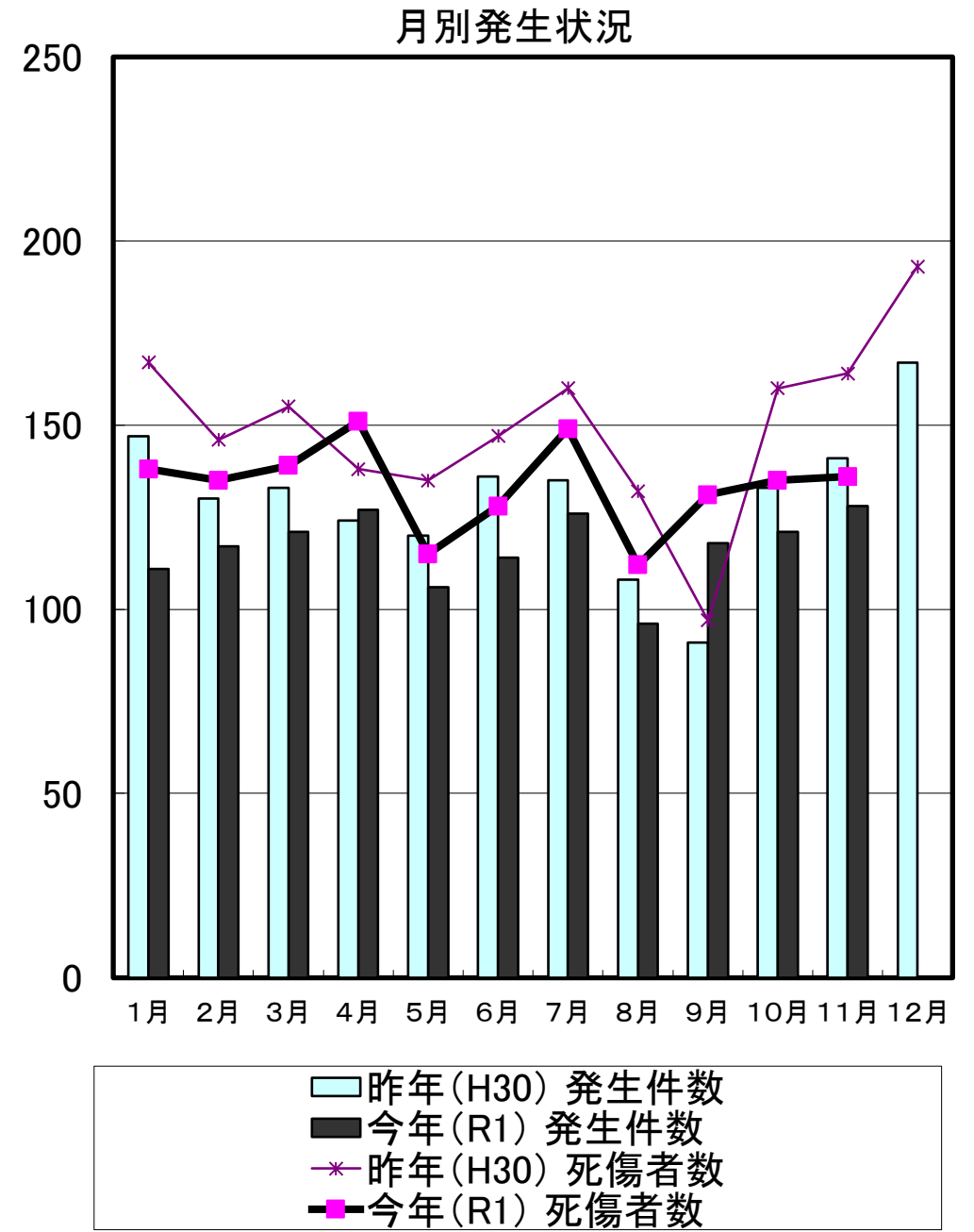


豊田市の交通事故発生状況（令和元年）12月末

		死亡	重傷	軽傷	合計	
12 月分	今年	件数	0	3	147	※ 150
		人数	0	3	165	※ 168
	昨年	件数	0	4	163	167
		人数	0	4	189	193
累計	今年	件数	16	27	1,392	1,435
		人数	16	27	1,594	1,637
	昨年	件数	9	53	1,503	1,565
		人数	9	53	1,732	1,794

※ 今月分の死亡人数・件数については、統計上の数値ですので、当月の事故の件数等とは必ずしも一致しない場合があります。



当事者別 死傷者数 表中の自動二輪車は原付を含む。()書きは死者数

		歩行者	自転車	自動二輪車	自動車	その他	合計
12 月分	今年	24	29	15	100	0	168
	昨年	16	24	17	136	0	193
累計	今年	(4) 148	(1) 248	(6) 149	(5) 1,091	1	(16) 1,637
	昨年	(4) 140	(1) 234	(3) 172	(1) 1,248	0	(9) 1,794

年齢別 死傷者数

		0～15才	16～19才	20～24才	25～64才	65才以上	合計
12 月分	今年	12	15	11	112	18	168
	昨年	8	12	18	135	20	193
累計	今年	(1) 83	110	(2) 151	(7) 1,085	(6) 208	(16) 1,637
	昨年	82	114	(2) 186	(2) 1,207	(5) 205	(9) 1,794

時間別 死傷者数

		4～6時 早朝	6～9時 朝	9～18時 昼	18～22時 前夜	22～24時 中夜	24～4時 深夜	合計
12 月分	今年	5	32	87	32	8	4	168
	昨年	7	45	93	36	5	7	193
累計	今年	34	333	(10) 846	(2) 341	(3) 51	(1) 32	(16) 1,637
	昨年	29	401	(5) 890	(2) 385	(2) 45	44	(9) 1,794



曜日別 死傷者数

		日	月	火	水	木	金	土	合計
12 月分	今年	23	20	32	29	17	23	24	168
	昨年	24	22	35	32	27	28	25	193
累計	今年	(4) 189	(1) 224	(2) 256	(1) 263	(1) 230	(1) 276	(6) 199	(16) 1,637
	昨年	(1) 175	(3) 229	(1) 297	(1) 285	267	281	(3) 260	(9) 1,794

類型別 発生件数

		人対車			車両相互					その他	合計
		横断歩道を横断中	横断歩道以外を横断中	その他	正面衝突	追突	出合頭	右左折時	その他	単独・踏切	
12 月分	今年	12	3	9	5	53	39	14	13	2	150
	昨年	5	4	7	3	69	43	15	19	2	167
累計	今年	(2) 63	(1) 27	(1) 56	37	(1) 572	(1) 343	(1) 153	(1) 158	(8) 26	(16) 1,435
	昨年	(2) 54	31	(2) 50	(1) 31	643	368	(2) 183	(1) 183	(1) 22	(9) 1,565

愛知県内の死亡事故ワースト順位

12月31日 現在

第1位	名古屋市	33人	(前年 55人)
第2位	豊田市	16人	(前年 9人)
第3位	豊橋市	12人	(前年 12人)
第4位	豊川市	8人	(前年 5人)
第4位	一宮市	8人	(前年 7人)

都道府県別死亡事故ワースト順位

12月31日 現在

第1位	千葉県	172人	(前年比 - 14人)
第2位	愛知県	156人	(前年比 - 33人)
第3位	北海道	152人	(前年比 + 11人)
第4位	兵庫県	138人	(前年比 - 14人)
第5位	東京都	133人	(前年比 - 10人)