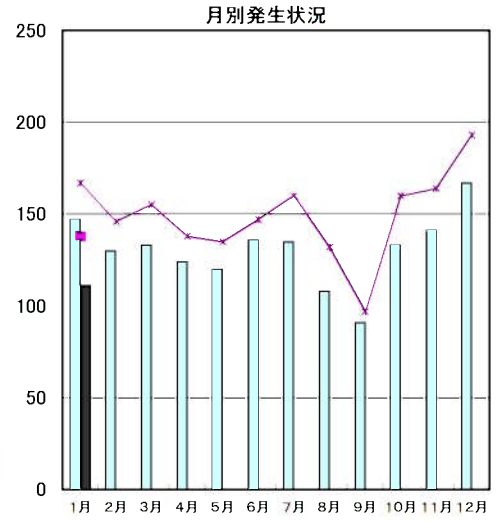


豊田市の交通事故発生状況（平成31年）1月末

		死亡	重傷	軽傷	合計	
1月分	今年	件数	0	4	107	※ 111
		人数	0	4	134	※ 138
	昨年	件数	1	6	140	147
		人数	1	6	160	167
累計	今年	件数	0	4	107	111
		人数	0	4	134	138
	昨年	件数	1	6	140	147
		人数	1	6	160	167

※ 今月分の死亡人数・件数については、統計上の数値ですので、当月の事故の件数等とは必ずしも一致しない場合があります。



当事者別 死傷者数 表中の自動二輪車は原付を含む。()書きは死者数

		歩行者	自転車	自動二輪車	自動車	その他	合計
1月分	今年	9	19	9	101	0	138
	昨年	(1) 18	26	10	113	0	(1) 167
累計	今年	9	19	9	101	0	138
	昨年	(1) 18	26	10	113	0	(1) 167

年齢別 死傷者数

		0～15才	16～19才	20～24才	25～64才	65才以上	合計
1月分	今年	2	9	17	93	17	138
	昨年	7	14	18	104	(1) 24	(1) 167
累計	今年	2	9	17	93	17	138
	昨年	7	14	18	104	(1) 24	(1) 167

時間別 死傷者数

		4～6時 早朝	6～9時 朝	9～18時 昼	18～22時 前夜	22～24時 中夜	24～4時 深夜	合計
1月分	今年	4	30	62	33	2	7	138
	昨年	3	43	(1) 72	42	2	5	(1) 167
累計	今年	4	30	62	33	2	7	138
	昨年	3	43	(1) 72	42	2	5	(1) 167



曜日別 死傷者数

		日	月	火	水	木	金	土	合計
1月分	今年	14	19	19	25	34	18	9	138
	昨年	13	20	30	32	24	26	(1) 22	(1) 167
累計	今年	14	19	19	25	34	18	9	138
	昨年	13	20	30	32	24	26	(1) 22	(1) 167

類型別 発生件数

		人対車			車両相互				その他	合計	
		横断歩道を横断中	横断歩道以外を横断中	その他	正面衝突	追突	出合頭	右左折時	その他		単独・踏切
1月分	今年	5	3	1	1	51	29	11	7	3	111
	昨年	(1) 10	3	4	2	61	30	23	12	2	(1) 147
累計	今年	5	3	1	1	51	29	11	7	3	111
	昨年	(1) 10	3	4	2	61	30	23	12	2	(1) 147

愛知県内の死亡事故ワースト順位

1月31日 現在

第1位	東郷町ほか5市	1人	(前年中 - 人)
	豊田市	0人	(前年中 9人)

都道府県別死亡事故ワースト順位

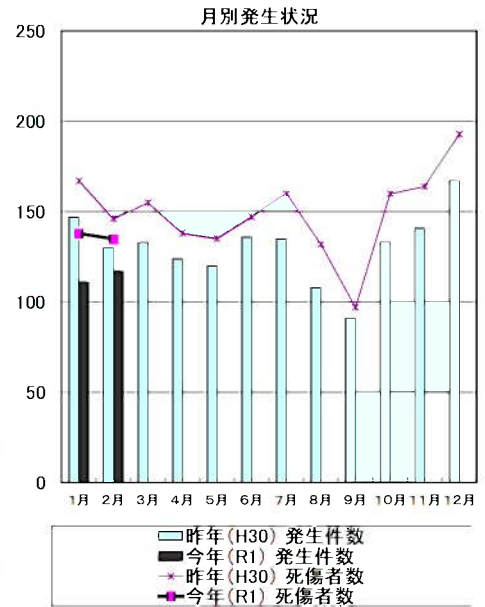
1月31日 現在

第1位	千葉	17人	(前年比 - 3人)
第2位	埼玉	14人	(前年比 - 3人)
第3位	神奈川	13人	(前年比 - 5人)
第4位	静岡	12人	(前年比 + 3人)
第4位	兵庫	12人	(前年比 + 1人)
第11位	愛知	7人	(前年比 - 10人)

豊田市の交通事故発生状況（平成31年）2月末

		死亡	重傷	軽傷	合計	
2月分	今年	件数	0	2	115	※ 117
		人数	0	2	133	※ 135
	昨年	件数	2	5	123	130
		人数	2	5	139	146
累計	今年	件数	0	6	222	228
		人数	0	6	267	273
	昨年	件数	3	11	263	277
		人数	3	11	299	313

※ 今月分の死亡人数・件数については、統計上の数値ですので、当月の事故の件数等とは必ずしも一致しない場合があります。



当事者別 死傷者数 *表中の自動二輪車は原付を含む。()書きは死者数。

		歩行者	自転車	自動二輪車	自動車	その他	合計
2月分	今年	18	20	13	84	0	135
	昨年	(1) 18	19	13	(1) 96	0	(2) 146
累計	今年	27	39	22	185	0	273
	昨年	(2) 36	45	23	(1) 209	0	(3) 313

年齢別 死傷者数

		0～15才	16～19才	20～24才	25～64才	65才以上	合計
2月分	今年	12	8	17	77	21	135
	昨年	2	8	18	97	(2) 21	(2) 146
累計	今年	14	17	34	170	38	273
	昨年	9	22	36	201	(3) 45	(3) 313

時間別 死傷者数

		4～6時 早朝	6～9時 朝	9～18時 昼	18～22時 前夜	22～24時 中夜	24～4時 深夜	合計
2月分	今年	3	26	69	31	5	1	135
	昨年	2	28	74	(2) 40	2	0	(2) 146
累計	今年	7	56	131	64	7	8	273
	昨年	5	71	(1) 146	(2) 82	4	5	(3) 313



曜日別 死傷者数

		日	月	火	水	木	金	土	合計
2月分	今年	16	14	22	15	25	22	21	135
	昨年	11	(1) 18	(1) 25	27	22	21	22	(2) 146
累計	今年	30	33	41	40	59	40	30	273
	昨年	24	(1) 38	(1) 55	59	46	47	(1) 44	(3) 313

類型別 発生件数

		人対車			車両相互					その他	合計
		横断歩道を横断中	横断歩道以外を横断中	その他	正面衝突	追突	出合頭	右左折時	その他	単独・踏切	
2月分	今年	8	5	4	0	51	27	15	6	1	117
	昨年	(1) 6	5	7	(1) 5	51	27	13	14	2	(2) 130
累計	今年	13	8	5	1	102	56	26	13	4	228
	昨年	(2) 16	8	11	(1) 7	112	57	36	26	4	(3) 277

愛知県内の死亡事故ワースト順位

順位	市町村	人数	(前年中)
第1位	名古屋市	5人	(前年中 55人)
第2位	岡崎市	3人	(前年中 11人)
第2位	犬山市	2人	(前年中 2人)
第4位	豊川市	2人	(前年中 5人)
第5位	東郷町ほか6市	1人	(前年中 -人)
	豊田市	0人	(前年中 9人)

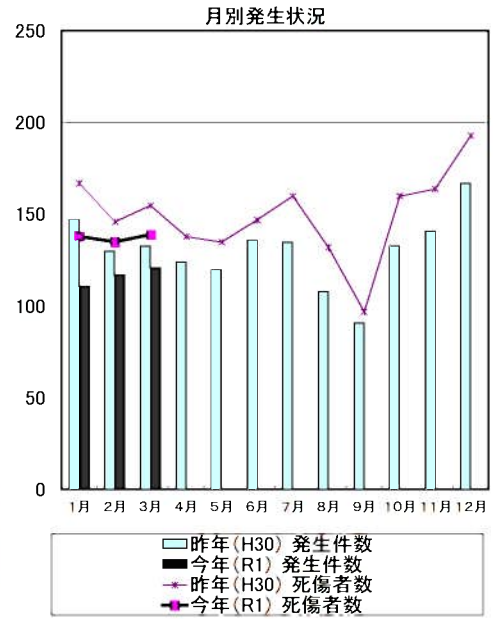
都道府県別死亡事故ワースト順位

順位	都道府県	人数	(前年比)
第1位	千葉県	28人	(前年比 - 4人)
第2位	埼玉県	22人	(前年比 - 15人)
第3位	静岡県	21人	(前年比 + 9人)
第4位	大阪府ほか1県	20人	(前年比 -人)
第6位	愛知県	19人	(前年比 - 11人)

豊田市の交通事故発生状況（平成31年）3月末

		死亡	重傷	軽傷	合計	
3月分	今年	件数	1	4	116	※ 121
		人数	1	4	134	※ 139
	昨年	件数	1	3	129	133
		人数	1	3	151	155
累計	今年	件数	1	10	338	349
		人数	1	10	401	412
	昨年	件数	4	14	392	410
		人数	4	14	450	468

※ 今月分の死亡人数・件数については、統計上の数値ですので、当月の事故の件数等とは必ずしも一致しない場合があります。



当事者別 死傷者数 *表中の自動二輪車は原付を含む。()書きは死者数。

		歩行者	自転車	自動二輪車	自動車	その他	合計
3月分	今年	9	18	(1) 14	98	0	(1) 139
	昨年	(1) 9	15	10	121	0	(1) 155
累計	今年	36	57	(1) 36	283	0	(1) 412
	昨年	(3) 45	60	33	(1) 330	0	(4) 468

年齢別 死傷者数

		0~15才	16~19才	20~24才	25~64才	65才以上	合計
3月分	今年	2	6	10	101	(1) 20	(1) 139
	昨年	6	6	13	(1) 110	20	(1) 155
累計	今年	16	23	44	271	(1) 58	(1) 412
	昨年	15	28	49	(1) 311	(3) 65	(4) 468

時間別 死傷者数

		4~6時 早朝	6~9時 朝	9~18時 昼	18~22時 前夜	22~24時 中夜	24~4時 深夜	合計
3月分	今年	3	28	(1) 73	29	2	4	(1) 139
	昨年	1	36	78	35	(1) 2	3	(1) 155
累計	今年	10	84	(1) 204	93	9	12	(1) 412
	昨年	6	107	(1) 224	(2) 117	(1) 6	8	(4) 468



曜日別 死傷者数

		日	月	火	水	木	金	土	合計
3月分	今年	16	28	17	20	15	22	(1) 21	(1) 139
	昨年	5	24	22	(1) 25	21	31	27	(1) 155
累計	今年	46	61	58	60	74	62	(1) 51	(1) 412
	昨年	29	(1) 62	(1) 77	(1) 84	67	78	(1) 71	(4) 468

類型別 発生件数

		人対車			車両相互					その他	合計
		横断歩道を横断中	横断歩道以外を横断中	その他	正面衝突	追突	出合頭	右左折時	その他	単独・踏切	
3月分	今年	5	1	3	5	(1) 58	25	13	11	0	(1) 121
	昨年	3	1	(1) 5	4	63	34	12	11	0	(1) 133
累計	今年	18	9	8	6	(1) 160	81	39	24	4	(1) 349
	昨年	(2) 19	9	(1) 16	(1) 11	175	91	48	37	4	(4) 410

愛知県内の死亡事故ワースト順位

3月31日 現在

第1位	名古屋市	7人	(前年中 55人)
第2位	犬山市	3人	(前年中 2人)
第2位	岡崎市	3人	(前年中 11人)
第4位	北名古屋市	2人	(前年中 2人)
第4位	豊川市	2人	(前年中 5人)
第6位	豊田市	1人	(前年中 9人)

都道府県別死亡事故ワースト順位

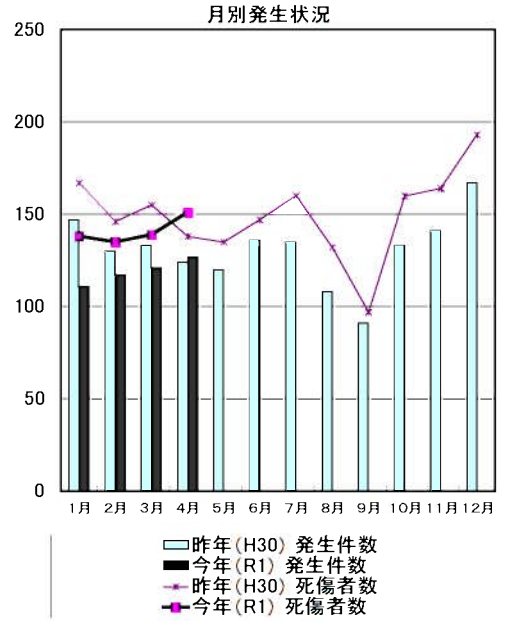
3月31日 現在

第1位	千葉県	45人	(前年比 - 8人)
第2位	大阪府	35人	(前年比 - 3人)
第3位	埼玉県	33人	(前年比 - 22人)
第4位	神奈川県	30人	(前年比 - 7人)
第5位	東京都	29人	(前年比 - 5人)
第5位	茨城県	29人	(前年比 - 5人)
第5位	愛知県	29人	(前年比 - 14人)

豊田市の交通事故発生状況（平成31年）4月末

			死亡	重傷	軽傷	合計
4月分	今年	件数	2	2	123	※ 127
		人数	2	2	147	※ 151
	昨年	件数	1	3	120	124
		人数	1	3	134	138
累計	今年	件数	3	12	461	476
		人数	3	12	548	563
	昨年	件数	5	17	512	534
		人数	5	17	584	606

※ 今月分の死亡人数・件数については、統計上の数値ですので、当月の事故の件数等とは必ずしも一致しない場合があります。



当事者別 死傷者数 * 表中の自動二輪車は原付を含む。() 書きは死者数。

		歩行者	自転車	自動二輪車	自動車	その他	合計
4月分	今年	12	24	12	(2) 102	1	(2) 151
	昨年	19	11	(1) 14	94	0	(1) 138
累計	今年	48	81	(1) 48	(2) 385	1	(3) 563
	昨年	(3) 64	71	(1) 47	(1) 424	0	(5) 606

年齢別 死傷者数

		0～15才	16～19才	20～24才	25～64才	65才以上	合計
4月分	今年	11	12	12	(1) 95	(1) 21	(2) 151
	昨年	9	5	(1) 11	96	17	(1) 138
累計	今年	27	35	56	(1) 366	(2) 79	(3) 563
	昨年	24	33	(1) 60	(1) 407	(3) 82	(5) 606

時間別 死傷者数

		4～6時 早朝	6～9時 朝	9～18時 昼	18～22時 前夜	22～24時 中夜	24～4時 深夜	合計
4月分	今年	3	29	(1) 80	32	5	(1) 2	(2) 151
	昨年	2	32	(1) 65	29	4	6	(1) 138
累計	今年	13	113	(2) 284	125	14	(1) 14	(3) 563
	昨年	8	139	(2) 289	(2) 146	(1) 10	14	(5) 606



曜日別 死傷者数

		日	月	火	水	木	金	土	合計
4月分	今年	(1) 16	21	(1) 24	25	19	23	23	(2) 151
	昨年	14	8	23	22	34	23	(1) 14	(1) 138
累計	今年	(1) 62	82	(1) 82	85	93	85	(1) 74	(3) 563
	昨年	43	(1) 70	(1) 100	(1) 106	101	101	(2) 85	(5) 606

類型別 発生件数

		人対車両			車両相互				その他	合計	
		横断歩道を横断中	横断歩道以外を横断中	その他	正面衝突	追突	出合頭	右左折時	その他	車両単独・踏切	
4月分	今年	5	1	5	4	41	37	14	15	(2) 5	(2) 127
	昨年	10	2	7	2	56	26	8	(1) 12	1	(1) 124
累計	今年	23	10	13	10	(1) 201	118	53	39	(2) 9	(3) 476
	昨年	(2) 29	11	(1) 23	(1) 13	231	117	56	(1) 49	5	(5) 534

愛知県内の死亡事故ワースト順位

順位	市町村	人数	(前年中)
第1位	名古屋市	11人	55人
第2位	犬山市	3人	2人
第2位	豊川市	3人	5人
第2位	豊田市	3人	9人
第2位	岡崎市	3人	11人
第2位	豊橋市	3人	12人

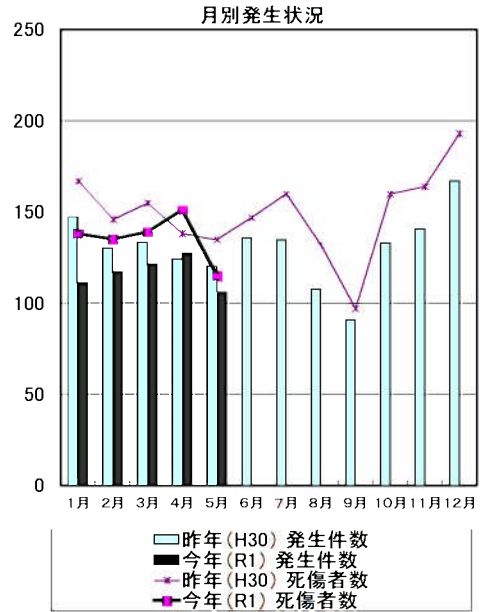
都道府県別死亡事故ワースト順位

順位	都道府県	人数	(前年比)
第1位	千葉県	54人	-7人
第2位	埼玉県	47人	-24人
第3位	愛知県	43人	-20人
第4位	大阪府	42人	-5人
第5位	東京都	41人	-2人
第5位	神奈川県	41人	-4人

豊田市の交通事故発生状況（令和元年）5月末

		死亡	重傷	軽傷	合計	
5月分	今年	件数	2	1	103	※ 106
		人数	2	1	112	※ 115
	昨年	件数	0	5	115	120
		人数	0	5	130	135
累計	今年	件数	5	13	564	582
		人数	5	13	660	678
	昨年	件数	5	22	627	654
		人数	5	22	714	741

※ 今月分の死亡人数・件数については、統計上の数値ですので、当月の事故の件数等とは必ずしも一致しない場合があります。



当事者別 死傷者数 *表中の自動二輪車は原付を含む。()書きは死者数。

		歩行者	自転車	自動二輪車	自動車	その他	合計
5月分	今年	(1) 8	22	16	(1) 69	0	(2) 115
	昨年	5	24	17	89	0	135
累計	今年	(1) 56	103	(1) 64	(3) 454	1	(5) 678
	昨年	(3) 69	95	(1) 64	(1) 513	0	(5) 741

年齢別 死傷者数

		0～15才	16～19才	20～24才	25～64才	65才以上	合計
5月分	今年	10	13	(1) 15	68	(1) 9	(2) 115
	昨年	10	12	17	81	15	135
累計	今年	37	48	(1) 71	(1) 434	(3) 88	(5) 678
	昨年	34	45	(1) 77	(1) 488	(3) 97	(5) 741

時間別 死傷者数

		4～6時 早朝	6～9時 朝	9～18時 昼	18～22時 前夜	22～24時 中夜	24～4時 深夜	合計
5月分	今年	1	32	58	(1) 15	(1) 7	2	(2) 115
	昨年	3	37	72	15	3	5	135
累計	今年	14	145	(2) 342	(1) 140	(1) 21	(1) 16	(5) 678
	昨年	11	176	(2) 361	(2) 161	(1) 13	19	(5) 741



曜日別 死傷者数

		日	月	火	水	木	金	土	合計
5月分	今年	(2) 10	24	5	18	22	23	13	(2) 115
	昨年	18	18	23	18	17	23	18	135
累計	今年	(3) 72	106	(1) 87	103	115	108	(1) 87	(5) 678
	昨年	61	(1) 88	(1) 123	(1) 124	118	124	(2) 103	(5) 741

類型別 発生件数

		人対車			車両相互					その他	合計
		横断歩道を横断中	横断歩道以外を横断中	その他	正面衝突	追突	出合頭	右左折時	その他	単独・踏切	
5月分	今年	2	1	(1) 5	2	33	27	11	22	(1) 3	(2) 106
	昨年	1	3	1	2	46	36	14	14	3	120
累計	今年	25	11	(1) 18	12	(1) 234	145	64	61	(3) 12	(5) 582
	昨年	(2) 30	14	(1) 24	(1) 15	277	153	70	(1) 63	8	(5) 654

愛知県内の死亡事故ワースト順位

5月31日 現在

第1位	名古屋市	12人	(昨年中 55人)
第2位	豊田市	5人	(昨年中 9人)
第3位	犬山市	3人	(昨年中 2人)
第3位	江南市	3人	(昨年中 2人)
第3位	豊川市 他2市	3人	(昨年中 -人)

都道府県別死亡事故ワースト順位

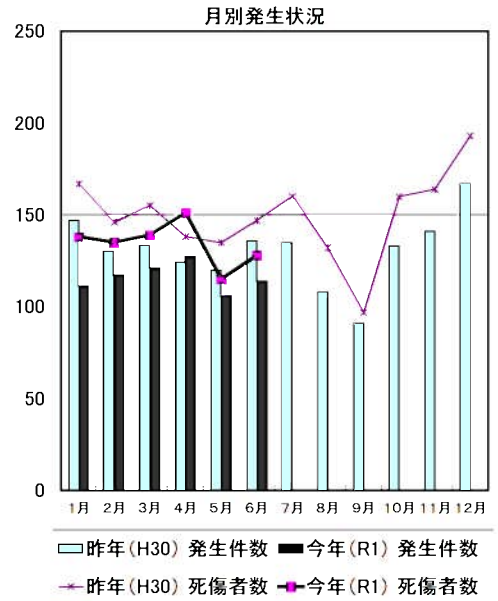
5月31日 現在

第1位	千葉県	60人	(前年比 -16人)
第2位	神奈川県	58人	(前年比 +3人)
第3位	埼玉県	53人	(前年比 -27人)
第4位	大阪府	51人	(前年比 -6人)
第4位	愛知県	51人	(前年比 -27人)

豊田市の交通事故発生状況（令和元年）6月末

		死亡	重傷	軽傷	合計	
6月分	今年	件数	1	2	111	※114
		人数	1	2	125	※128
	昨年	件数	0	7	129	136
		人数	0	7	140	147
累計	今年	件数	6	15	675	696
		人数	6	15	785	806
	昨年	件数	5	29	756	790
		人数	5	29	854	888

※ 今月分の死亡人数・件数については、統計上の数値ですので、当月の事故の件数等とは必ずしも一致しない場合があります



当事者別 死傷者数 *表中の自動二輪車は原付を含む。() 書きは死者数。

		歩行者	自転車	自動二輪車	自動車	その他	合計
6月分	今年	11	(1) 17	8	92	0	(1) 128
	昨年	8	26	14	99	0	147
累計	今年	(1) 67	(1) 120	(1) 72	(3) 546	1	(6) 806
	昨年	(3) 77	121	(1) 78	(1) 612	0	(5) 888

年齢別 死傷者数

		0～15才	16～19才	20～24才	25～64才	65才以上	合計
6月分	今年	7	7	5	(1) 89	20	(1) 128
	昨年	11	15	18	94	9	147
累計	今年	44	55	(1) 76	(2) 523	(3) 108	(6) 806
	昨年	45	60	(1) 95	(1) 582	(3) 106	(5) 888



時間別 死傷者数

		4～6時 早朝	6～9時 朝	9～18時 昼	18～22時 前夜	22～24時 中夜	24～4時 深夜	合計
6月分	今年	2	33	62	21	(1) 4	6	(1) 128
	昨年	1	33	71	38	0	4	147
累計	今年	16	178	(2) 404	(1) 161	(2) 25	(1) 22	(6) 806
	昨年	12	209	(2) 432	(2) 199	(1) 13	23	(5) 888

曜日別 死傷者数

		日	月	火	水	木	金	土	合計
6月分	今年	20	18	19	21	15	24	(1) 11	(1) 128
	昨年	22	18	28	14	17	25	23	147
累計	今年	(3) 92	124	(1) 106	124	130	132	(2) 98	(6) 806
	昨年	83	(1) 106	(1) 151	(1) 138	135	149	(2) 126	(5) 888

類型別 発生件数

		人対車			車両相互				その他	合計	
		横断歩道を横断中	横断歩道以外を横断中	その他	正面衝突	追突	出合頭	右左折時	その他		単独・踏切
6月分	今年	4	3	4	3	47	(1) 21	10	21	1	(1) 114
	昨年	1	1	4	5	50	38	17	16	4	136
累計	今年	29	14	(1) 22	15	(1) 281	(1) 166	74	82	(3) 13	(6) 696
	昨年	(2) 31	15	(1) 28	(1) 20	327	191	87	(1) 79	12	(5) 790

愛知県内の死亡事故ワースト順位

6月30日 現在

第1位	名古屋市	16人	(前年 55人)
第2位	豊田市	6人	(前年 9人)
第3位	江南市	3人	(前年 2人)
第3位	犬山市	3人	(前年 2人)
第3位	豊川市 ほか2市	3人	(前年 -人)

都道府県別死亡事故ワースト順位

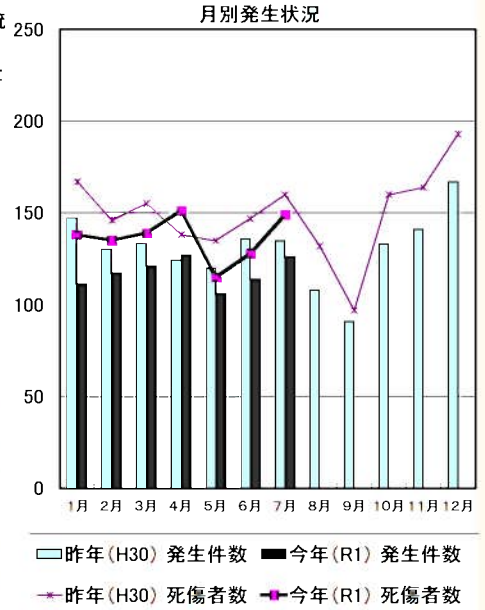
6月30日 現在

第1位	神奈川県	67人	(前年比 -4人)
第1位	千葉県	67人	(前年比 -24人)
第3位	埼玉県	61人	(前年比 -28人)
第4位	愛知県	60人	(前年比 -36人)
第5位	大阪府	57人	(前年比 -10人)

豊田市の交通事故発生状況（令和元年）7月末

		死亡	重傷	軽傷	合計	
7月分	今年	件数	4	3	119	※ 126
		人数	4	3	142	※ 149
	昨年	件数	0	2	133	135
		人数	0	2	158	160
累計	今年	件数	10	18	794	822
		人数	10	18	927	955
	昨年	件数	5	31	889	925
		人数	5	31	1,012	1,048

※ 今月分の死亡人数・件数については、統計上の数値ですので、当月の事故の件数等とは必ずしも一致しない場合があります。



当事者別 死傷者数 *表中の自動二輪車は原付を含む。()書きは死者数。

		歩行者	自転車	自動二輪車	自動車	その他	合計
7月分	今年	(1) 12	18	(2) 11	(1) 108	0	(4) 149
	昨年	8	16	17	119	0	160
累計	今年	(2) 79	(1) 138	(3) 83	(4) 654	1	(10) 955
	昨年	(3) 85	137	(1) 95	(1) 731	0	(5) 1,048

年齢別 死傷者数

		0~15才	16~19才	20~24才	25~64才	65才以上	合計
7月分	今年	5	11	14	(2) 103	(2) 16	(4) 149
	昨年	8	10	16	109	17	160
累計	今年	49	66	(1) 90	(4) 626	(5) 124	(10) 955
	昨年	53	70	(1) 111	(1) 691	(3) 123	(5) 1,048



時間別 死傷者数

		4~6時 早朝	6~9時 朝	9~18時 昼	18~22時 前夜	22~24時 中夜	24~4時 深夜	合計
7月分	今年	2	38	(3) 67	(1) 38	3	1	(4) 149
	昨年	2	24	94	30	8	2	160
累計	今年	18	216	(5) 471	(2) 199	(2) 28	(1) 23	(10) 955
	昨年	14	233	(2) 526	(2) 229	(1) 21	25	(5) 1,048

曜日別 死傷者数

		日	月	火	水	木	金	土	合計
7月分	今年	23	15	27	(1) 25	(1) 15	(1) 27	(1) 17	(4) 149
	昨年	14	27	24	21	26	18	30	160
累計	今年	(3) 115	139	(1) 133	(1) 149	(1) 145	(1) 159	(3) 115	(10) 955
	昨年	97	(1) 133	(1) 175	(1) 159	161	167	(2) 156	(5) 1,048

類型別 発生件数

		人対車			車両相互				その他	合計	
		横断歩道を横断中	横断歩道以外を横断中	その他	正面衝突	追突	出合頭	右左折時	その他		単独・踏切
7月分	今年	(1) 3	1	8	3	58	27	8	14	(3) 4	(4) 126
	昨年	5	0	2	0	52	38	18	18	2	135
累計	今年	(1) 32	15	(1) 30	18	(1) 339	(1) 193	82	96	(6) 17	(10) 822
	昨年	(2) 36	15	(1) 30	(1) 20	379	229	105	(1) 97	14	(5) 925

愛知県内の死亡事故ワースト順位

順位	市町村	人数	(前年中)	現在
第1位	名古屋市	16人	55人	現在
第2位	豊田市	10人	9人	現在
第3位	豊橋市	6人	12人	現在
第4位	豊川市	4人	5人	現在
第4位	岡崎市	4人	11人	現在

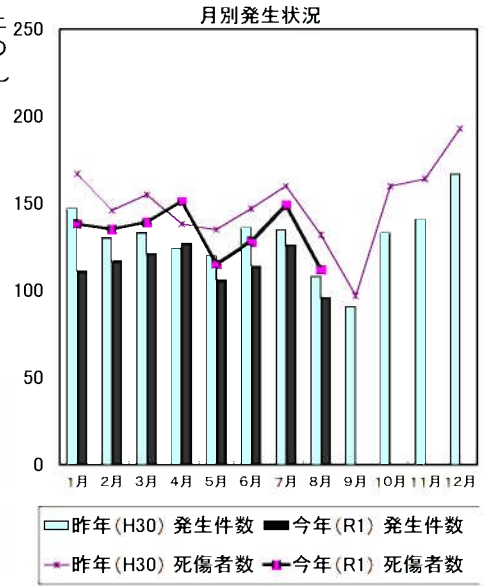
都道府県別死亡事故ワースト順位

順位	都道府県	人数	(前年比)	現在
第1位	千葉県	83人	- 18人	現在
第2位	神奈川県	78人	- 3人	現在
第3位	愛知県	76人	- 33人	現在
第4位	大阪府	70人	- 4人	現在
第5位	北海道	69人	- 6人	現在

豊田市の交通事故発生状況（令和元年）8月末

		死亡	重傷	軽傷	合計	
8月分	今年	件数	1	1	94	※ 96
		人数	1	1	110	※ 112
	昨年	件数	2	6	100	108
		人数	2	6	124	132
累計	今年	件数	11	19	888	918
		人数	11	19	1,037	1,067
	昨年	件数	7	37	989	1,033
		人数	7	37	1,136	1,180

※ 今月分の死亡人数・件数については、統計上の数値ですので、当月の事故の件数等とは必ずしも一致しない場合があります。



当事者別 死傷者数 *表中の自動二輪車は原付を含む。()書きは死者数。

		歩行者	自転車	自動二輪車	自動車	その他	合計
8月分	今年	5	10	(1) 10	87	0	(1) 112
	昨年	(1) 12	9	(1) 21	90	0	(2) 132
累計	今年	(2) 84	(1) 148	(4) 93	(4) 741	1	(11) 1,067
	昨年	(4) 97	146	(2) 116	(1) 821	0	(7) 1,180

年齢別 死傷者数

		0～15才	16～19才	20～24才	25～64才	65才以上	合計
8月分	今年	2	4	10	(1) 81	15	(1) 112
	昨年	3	8	10	(1) 95	(1) 16	(2) 132
累計	今年	51	70	(1) 100	(5) 707	(5) 139	(11) 1,067
	昨年	56	78	(1) 121	(2) 786	(4) 139	(7) 1,180

時間別 死傷者数

		4～6時 早朝	6～9時 朝	9～18時 昼	18～22時 前夜	22～24時 中夜	24～4時 深夜	合計
8月分	今年	2	19	(1) 68	18	4	1	(1) 112
	昨年	2	30	(1) 60	28	(1) 6	6	(2) 132
累計	今年	20	235	(6) 539	(2) 217	(2) 32	(1) 24	(11) 1,067
	昨年	16	263	(3) 586	(2) 257	(2) 27	31	(7) 1,180



曜日別 死傷者数

		日	月	火	水	木	金	土	合計
8月分	今年	13	9	(1) 22	23	11	21	13	(1) 112
	昨年	(1) 16	(1) 19	21	17	23	24	12	(2) 132
累計	今年	(3) 128	148	(2) 155	(1) 172	(1) 156	(1) 180	(3) 128	(11) 1,067
	昨年	(1) 113	(2) 152	(1) 196	(1) 176	184	191	(2) 168	(7) 1,180

類型別 発生件数

		人対車			車両相互				その他	合計	
		横断歩道を横断中	横断歩道以外を横断中	その他	正面衝突	追突	出合頭	右左折時	その他		単独・踏切
8月分	今年	3	0	2	4	41	20	9	(1) 17	0	(1) 96
	昨年	4	5	(1) 3	0	48	18	(1) 14	16	0	(2) 108
累計	今年	(1) 35	15	(1) 32	22	(1) 380	(1) 213	91	(1) 113	(6) 17	(11) 918
	昨年	(2) 40	20	(2) 33	(1) 20	427	247	(1) 119	(1) 113	14	(7) 1,033

愛知県内の死亡事故ワースト順位

8月31日 現在

第1位	名古屋市	20人	(前年中 55人)
第2位	豊田市	11人	(前年中 9人)
第3位	豊橋市	8人	(前年中 12人)
第4位	豊川市	5人	(前年中 5人)
第4位	岡崎市	5人	(前年中 11人)

都道府県別死亡事故ワースト順位

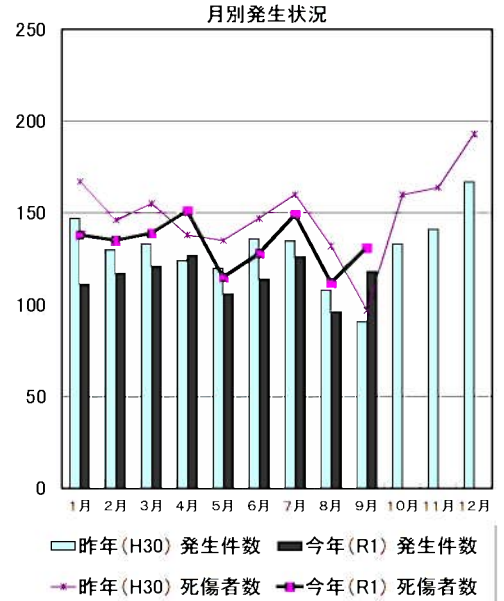
8月31日 現在

第1位	千葉県	98人	(前年比 - 13人)
第2位	神奈川県	91人	(前年比 - 8人)
第2位	愛知県	91人	(前年比 - 34人)
第4位	北海道	85人	(前年比 - 7人)
第5位	大阪府、埼玉県	79人	(前年比 - 人)

豊田市の交通事故発生状況（令和元年）9月末

			死亡	重傷	軽傷	合計
9月分	今年	件数	3	0	115	※ 118
		人数	3	0	128	※ 131
	昨年	件数	0	1	90	91
		人数	0	1	96	97
累計	今年	件数	14	19	1,003	1,036
		人数	14	19	1,165	1,198
	昨年	件数	7	38	1,079	1,124
		人数	7	38	1,232	1,277

※ 今月分の死亡人数・件数については、統計上の数値ですので、当月の事故の件数等とは必ずしも一致しない場合があります。



当事者別 死傷者数 *表中の自動二輪車は原付を含む。()書きは死者数。

		歩行者	自転車	自動二輪車	自動車	その他	合計
9月分	今年	(1) 14	23	(1) 10	(1) 84	0	(3) 131
	昨年	6	25	5	61	0	97
累計	今年	(3) 98	(1) 171	(5) 103	(5) 825	1	(14) 1,198
	昨年	(4) 103	171	(2) 121	(1) 882	0	(7) 1,277

年齢別 死傷者数

		0~15才	16~19才	20~24才	25~64才	65才以上	合計
9月分	今年	(1) 7	7	(1) 14	(1) 84	19	(3) 131
	昨年	6	5	9	69	8	97
累計	今年	(1) 58	77	(2) 114	(6) 791	(5) 158	(14) 1,198
	昨年	62	83	(1) 130	(2) 855	(4) 147	(7) 1,277



時間別 死傷者数

		4~6時 早朝	6~9時 朝	9~18時 昼	18~22時 前夜	22~24時 中夜	24~4時 深夜	合計
9月分	今年	3	20	(2) 74	27	(1) 6	1	(3) 131
	昨年	0	27	38	25	4	3	97
累計	今年	23	255	(8) 613	(2) 244	(3) 38	(1) 25	(14) 1,198
	昨年	16	290	(3) 624	(2) 282	(2) 31	34	(7) 1,277

曜日別 死傷者数

		日	月	火	水	木	金	土	合計
9月分	今年	8	(1) 21	27	13	20	24	(2) 18	(3) 131
	昨年	10	9	16	11	18	20	13	97
累計	今年	(3) 136	(1) 169	(2) 182	(1) 185	(1) 176	(1) 204	(5) 146	(14) 1,198
	昨年	(1) 123	(2) 161	(1) 212	(1) 187	202	211	(2) 181	(7) 1,277

類型別 発生件数

		人対車			車両相互					その他	合計
		横断歩道を横断中	横断歩道以外を横断中	その他	正面衝突	追突	出合頭	右左折時	その他	単独・踏切	
9月分	今年	(1) 4	4	6	4	49	25	(1) 12	12	(1) 2	(3) 118
	昨年	3	1	2	2	35	23	13	12	0	91
累計	今年	(2) 39	19	(1) 38	26	(1) 429	(1) 238	(1) 103	(1) 125	(7) 19	(14) 1,036
	昨年	(2) 43	21	(2) 35	(1) 22	462	270	(1) 132	(1) 125	14	(7) 1,124

愛知県内の死亡事故ワースト順位

順位	市町村	死亡人数	9月30日 現在 (昨年中)
第1位	名古屋市	20人	55人
第2位	豊田市	14人	9人
第3位	豊橋市	9人	12人
第4位	豊川市	6人	5人
第4位	岡崎市	6人	11人

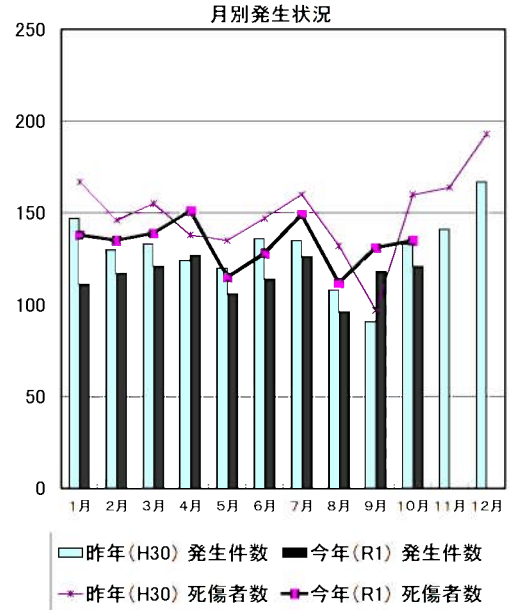
都道府県別死亡事故ワースト順位

順位	都道府県	死亡人数	9月30日 現在 (前年比)
第1位	千葉県	117人	-14人
第2位	愛知県	106人	-36人
第3位	北海道	104人	0人
第4位	神奈川県	96人	-15人
第5位	兵庫県	91人	-11人

豊田市の交通事故発生状況（令和元年）10月末

		死亡	重傷	軽傷	合計		
10 月分	今年	件数	1	4	116	※	121
		人数	1	4	130	※	135
	昨年	件数	2	6	125		133
		人数	2	6	152		160
累計	今年	件数	15	23	1,119		1,157
		人数	15	23	1,295		1,333
	昨年	件数	9	44	1,204		1,257
		人数	9	44	1,384		1,437

※ 今月分の死亡人数・件数については、統計上の数値ですので、当月の事故の件数等とは必ずしも一致しない場合があります。



当事者別 死傷者数

表中の自動二輪車は原付を含む。()書きは死者数

		歩行者	自転車	自動二輪車	自動車	その他	合計
10 月分	今年	(1) 14	22	14	85	0	(1) 135
	昨年	12	(1) 22	(1) 14	112	0	(2) 160
累計	今年	(4) 112	(1) 193	(5) 117	(5) 910	1	(15) 1,333
	昨年	(4) 115	(1) 193	(3) 135	(1) 994	0	(9) 1,437

年齢別 死傷者数

		0～15才	16～19才	20～24才	25～64才	65才以上	合計
10 月分	今年	9	8	11	91	(1) 16	(1) 135
	昨年	10	5	(1) 16	109	(1) 20	(2) 160
累計	今年	(1) 67	85	(2) 125	(6) 882	(6) 174	(15) 1,333
	昨年	72	88	(2) 146	(2) 964	(5) 167	(9) 1,437

時間別 死傷者数

		4～6時 早朝	6～9時 朝	9～18時 昼	18～22時 前夜	22～24時 中夜	24～4時 深夜	合計
10 月分	今年	3	25	(1) 72	31	1	3	(1) 135
	昨年	5	31	(2) 85	33	6	0	(2) 160
累計	今年	26	280	(9) 685	(2) 275	(3) 39	(1) 28	(15) 1,333
	昨年	21	321	(5) 709	(2) 315	(2) 37	34	(9) 1,437

曜日別 死傷者数

		日	月	火	水	木	金	土	合計
10 月分	今年	14	17	21	28	17	25	(1) 13	(1) 135
	昨年	22	(1) 27	17	28	18	19	(1) 29	(2) 160
累計	今年	(3) 150	(1) 186	(2) 203	(1) 213	(1) 193	(1) 229	(6) 159	(15) 1,333
	昨年	(1) 145	(3) 188	(1) 229	(1) 215	220	230	(3) 210	(9) 1,437

類型別 発生件数

		人対車			車両相互				その他	合計	
		横断歩道を横断中	横断歩道以外を横断中	その他	正面衝突	追突	出合頭	右左折時	その他		単独・踏切
10 月分	今年	6	(1) 3	5	3	47	22	21	11	3	(1) 121
	昨年	4	1	7	5	58	21	(1) 16	19	(1) 2	(2) 133
累計	今年	(2) 45	(1) 22	(1) 43	29	(1) 476	(1) 260	(1) 124	(1) 136	(7) 22	(15) 1,157
	昨年	(2) 47	22	(2) 42	(1) 27	520	291	(2) 148	(1) 144	(1) 16	(9) 1,257

愛知県内の死亡事故ワースト順位

10月31日 現在

第1位	名古屋市	24人	(昨年中 55人)
第2位	豊田市	15人	(昨年中 9人)
第3位	豊橋市	10人	(昨年中 12人)
第4位	豊川市	7人	(昨年中 5人)
第4位	岡崎市	6人	(昨年中 11人)

都道府県別死亡事故ワースト順位

10月31日 現在

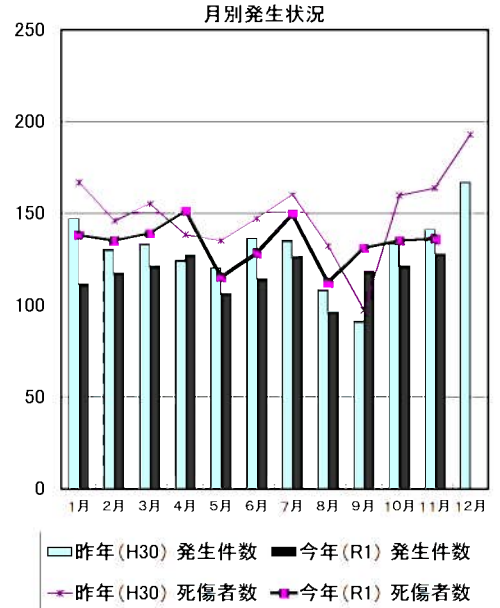
第1位	千葉県	132人	(前年比 - 15人)
第2位	北海道	125人	(前年比 + 11人)
第3位	愛知県	124人	(前年比 - 33人)
第4位	神奈川県	112人	(前年比 - 15人)
第5位	埼玉県	102人	(前年比 - 47人)



豊田市の交通事故発生状況（令和元年）11月末

		死亡	重傷	軽傷	合計	
11 月分	今年	件数	1	1	126	※ 128
		人数	1	1	134	※ 136
	昨年	件数	0	5	136	141
		人数	0	5	159	164
累計	今年	件数	16	24	1,245	1,285
		人数	16	24	1,429	1,469
	昨年	件数	9	49	1,340	1,398
		人数	9	49	1,543	1,601

※ 今月分の死亡人数・件数については、統計上の数値ですので、当月の事故の件数等とは必ずしも一致しない場合があります。



当事者別 死傷者数 *表中の自動二輪車は原付を含む。()書きは死者数。

		歩行者	自転車	自動二輪車	自動車	その他	合計
11 月分	今年	12	26	(1) 17	81	0	(1) 136
	昨年	9	17	20	118	0	164
累計	今年	(4) 124	(1) 219	(6) 134	(5) 991	1	(16) 1,469
	昨年	(4) 124	(1) 210	(3) 155	(1) 1,112	0	(9) 1,601

年齢別 死傷者数

		0～15才	16～19才	20～24才	25～64才	65才以上	合計
11 月分	今年	4	10	15	(1) 91	16	(1) 136
	昨年	2	14	22	108	18	164
累計	今年	(1) 71	95	(2) 140	(7) 973	(6) 190	(16) 1,469
	昨年	74	102	(2) 168	(2) 1,072	(5) 185	(9) 1,601

時間別 死傷者数

		4～6時 早朝	6～9時 朝	9～18時 昼	18～22時 前夜	22～24時 中夜	24～4時 深夜	合計
11 月分	今年	3	21	(1) 74	34	4	0	(1) 136
	昨年	1	35	88	34	3	3	164
累計	今年	29	301	(10) 759	(2) 309	(3) 43	(1) 28	(16) 1,469
	昨年	22	356	(5) 797	(2) 349	(2) 40	37	(9) 1,601

曜日別 死傷者数

		日	月	火	水	木	金	土	合計
11 月分	今年	(1) 16	18	21	21	20	24	16	(1) 136
	昨年	6	19	33	38	20	23	25	164
累計	今年	(4) 166	(1) 204	(2) 224	(1) 234	(1) 213	(1) 253	(6) 175	(16) 1,469
	昨年	(1) 151	(3) 207	(1) 262	(1) 253	240	253	(3) 235	(9) 1,601

類型別 発生件数

		人対車			車両相互					その他	合計
		横断歩道を横断中	横断歩道以外を横断中	その他	正面衝突	追突	出合頭	右左折時	その他	単独・踏切	
11 月分	今年	6	2	4	3	43	44	15	9	(1) 2	(1) 128
	昨年	2	5	1	1	54	34	20	20	4	141
累計	今年	(2) 51	(1) 24	(1) 47	32	(1) 519	(1) 304	(1) 139	(1) 145	(8) 24	(16) 1,285
	昨年	(2) 49	27	(2) 43	(1) 28	574	325	(2) 168	(1) 164	(1) 20	(9) 1,398

愛知県内の死亡事故ワースト順位

11月30日 現在

第1位	名古屋市	30人	(昨年中 55人)
第2位	豊田市	16人	(昨年中 9人)
第3位	豊橋市	11人	(昨年中 12人)
第4位	豊川市	7人	(昨年中 5人)
第5位	西尾市 他3市	6人	(昨年中 -人)

都道府県別死亡事故ワースト順位

11月30日 現在

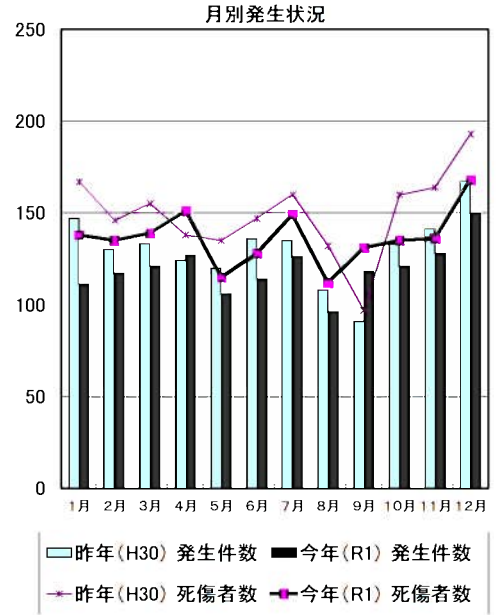
第1位	千葉県	148人	(前年比 -19人)
第2位	愛知県	142人	(前年比 -28人)
第3位	北海道	140人	(前年比 +11人)
第4位	神奈川県	124人	(前年比 -20人)
第5位	東京都	118人	(前年比 -6人)



豊田市の交通事故発生状況（令和元年）12月末

		死亡	重傷	軽傷	合計	
12 月分	今年	件数	0	3	147	※ 150
		人数	0	3	165	※ 168
	昨年	件数	0	4	163	167
		人数	0	4	189	193
累計	今年	件数	16	27	1,392	1,435
		人数	16	27	1,594	1,637
	昨年	件数	9	53	1,503	1,565
		人数	9	53	1,732	1,794

※ 今月分の死亡人数・件数については、統計上の数値ですので、当月の事故の件数等とは必ずしも一致しない場合があります。



当事者別 死傷者数 表中の自動二輪車は原付を含む。()書きは死者数

		歩行者	自転車	自動二輪車	自動車	その他	合計
12 月分	今年	24	29	15	100	0	168
	昨年	16	24	17	136	0	193
累計	今年	(4) 148	(1) 248	(6) 149	(5) 1,091	1	(16) 1,637
	昨年	(4) 140	(1) 234	(3) 172	(1) 1,248	0	(9) 1,794

年齢別 死傷者数

		0～15才	16～19才	20～24才	25～64才	65才以上	合計
12 月分	今年	12	15	11	112	18	168
	昨年	8	12	18	135	20	193
累計	今年	(1) 83	110	(2) 151	(7) 1,085	(6) 208	(16) 1,637
	昨年	82	114	(2) 186	(2) 1,207	(5) 205	(9) 1,794

時間別 死傷者数

		4～6時 早朝	6～9時 朝	9～18時 昼	18～22時 前夜	22～24時 中夜	24～4時 深夜	合計
12 月分	今年	5	32	87	32	8	4	168
	昨年	7	45	93	36	5	7	193
累計	今年	34	333 (10)	846 (2)	341 (3)	51 (1)	32 (16)	1,637
	昨年	29	401 (5)	890 (2)	385 (2)	45	44 (9)	1,794



曜日別 死傷者数

		日	月	火	水	木	金	土	合計
12 月分	今年	23	20	32	29	17	23	24	168
	昨年	24	22	35	32	27	28	25	193
累計	今年	(4) 189	(1) 224	(2) 256	(1) 263	(1) 230	(1) 276	(6) 199	(16) 1,637
	昨年	(1) 175	(3) 229	(1) 297	(1) 285	267	281	(3) 260	(9) 1,794

類型別 発生件数

		人対車			車両相互					その他	合計
		横断歩道を横断中	横断歩道以外を横断中	その他	正面衝突	追突	出合頭	右左折時	その他	単独・踏切	
12 月分	今年	12	3	9	5	53	39	14	13	2	150
	昨年	5	4	7	3	69	43	15	19	2	167
累計	今年	(2) 63	(1) 27	(1) 56	37	(1) 572	(1) 343	(1) 153	(1) 158	(8) 26	(16) 1,435
	昨年	(2) 54	31	(2) 50	(1) 31	643	368	(2) 183	(1) 183	(1) 22	(9) 1,565

愛知県内の死亡事故ワースト順位

12月31日 現在

第1位	名古屋市	33人	(前年 55人)
第2位	豊田市	16人	(前年 9人)
第3位	豊橋市	12人	(前年 12人)
第4位	豊川市	8人	(前年 5人)
第4位	一宮市	8人	(前年 7人)

都道府県別死亡事故ワースト順位

12月31日 現在

第1位	千葉県	172人	(前年比 - 14人)
第2位	愛知県	156人	(前年比 - 33人)
第3位	北海道	152人	(前年比 + 11人)
第4位	兵庫県	138人	(前年比 - 14人)
第5位	東京都	133人	(前年比 - 10人)