



厳罰です！あおり運転（妨害運転）

令和2年6月30日改正の道路交通法により、他の車両等の通行を妨害する目的で、車間距離を詰める等一定の違反行為をし、交通の危険を生じさせるおそれのある運転、いわゆる「あおり運転」が妨害目的の運転として新たに規定されました。

また、自転車での妨害運転も危険行為のうちの一つとして新たに定められました。妨害目的の運転は、悪質・危険です。あおり運転は絶対にやめましょう！

「あおり運転」をすると・・・

妨害運転（交通の危険のおそれ）

3年以下の懲役または
50万円以下の罰金
違反点25点
免許取り消し（欠格期間2年）



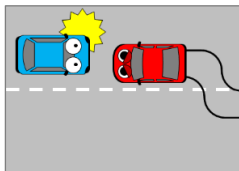
「あおり運転」をし、高速道路で他の車を停止させる等著しい交通の危険を生じさせると・・・

妨害運転（著しい交通の危険）

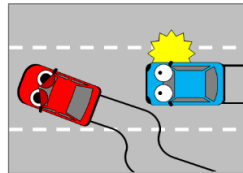
5年以下の懲役または
100万円以下の罰金
違反点35点
免許取り消し（欠格期間3年）

「あおり運転（妨害運転）」となる違反行為10類型

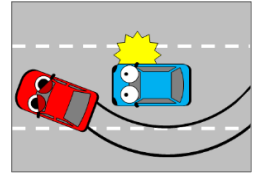
対向車線からの接近や逆走



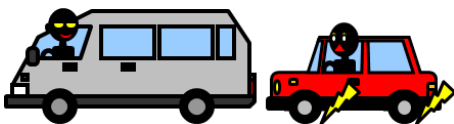
急な進路変更



左からの追越しや無理な追越し



不要な急ブレーキ



幅寄せや急な加減速



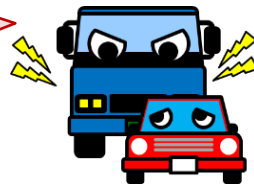
不必要なクラクションの反復



ハイビームの執拗な継続



車間距離を詰めて異常接近



高速自動車国道の本線車道での低速走行

高速自動車国道や自動車専用道路での駐停車

「あおり運転」に遭遇したら、**回避！避難！通報を！**

事故・トラブルに備えてドライブレコーダーを設置しましょう！