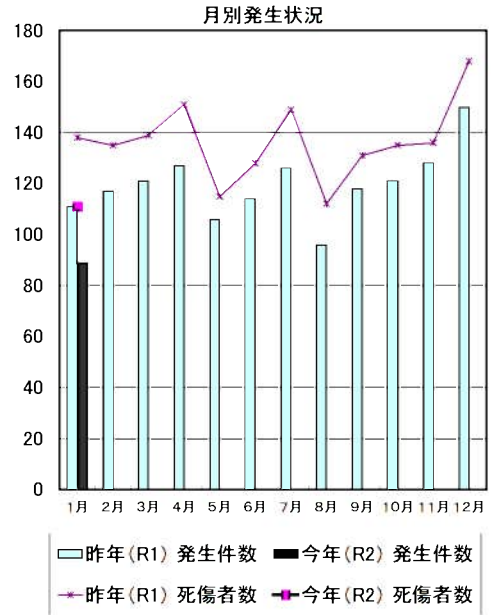


豊田市の交通事故発生状況（令和2年）1月末

		死亡	重傷	軽傷	合計	
1月分	今年	件数	1	0	88	※ 89
		人数	1	0	110	※ 111
	昨年	件数	0	4	107	111
		人数	0	4	134	138
累計	今年	件数	1	0	88	89
		人数	1	0	110	111
	昨年	件数	0	4	107	111
		人数	0	4	134	138

※ 今月分の死亡人数・件数については、統計上の数値ですので、当月の事故の件数等とは必ずしも一致しない場合があります。



当事者別 死傷者数

* 表中の自動二輪車は原付を含む。()書きは死者数。

		歩行者	自転車	自動二輪車	自動車	その他	合計
1月分	今年	9	14	(1)	8	78	2 (1) 111
	昨年	9	19	9	101	0	138
累計	今年	9	14	(1)	8	78	2 (1) 111
	昨年	9	19	9	101	0	138

年齢別 死傷者数

		0～15才	16～19才	20～24才	25～64才	65才以上	合計
1月分	今年	6	10	10	(1)	77	8 (1) 111
	昨年	2	9	17	93	17	138
累計	今年	6	10	10	(1)	77	8 (1) 111
	昨年	2	9	17	93	17	138

時間別 死傷者数

		4～6時 早朝	6～9時 朝	9～18時 昼	18～22時 前夜	22～24時 中夜	24～4時 深夜	合計
1月分	今年	2	24	(1)	55	26	4	0 (1) 111
	昨年	4	30	62	33	2	7	138
累計	今年	2	24	(1)	55	26	4	0 (1) 111
	昨年	4	30	62	33	2	7	138

曜日別 死傷者数

		日	月	火	水	木	金	土	合計
1月分	今年	(1)	10	19	14	22	12	21	13 (1) 111
	昨年	14	19	19	25	34	18	9	138
累計	今年	(1)	10	19	14	22	12	21	13 (1) 111
	昨年	14	19	19	25	34	18	9	138

類型別 発生件数

		人対車			車両相互				その他	合計
		横断歩道を横断中	横断歩道以外を横断中	その他	正面衝突	追突	出合頭	右左折時	その他	
1月分	今年	4	1	4	2	34	18	11	9	(1) 6 (1) 89
	昨年	5	3	1	1	51	29	11	7	3 111
累計	今年	4	1	4	2	34	18	11	9	(1) 6 (1) 89
	昨年	5	3	1	1	51	29	11	7	3 111

愛知県内の死亡事故ワースト順位

1月31日 現在

第1位	名古屋市	5人	(前年中 33人)
第2位	豊田市ほか11市	1人	(前年中 - 人)

都道府県別死亡事故ワースト順位

1月31日 現在

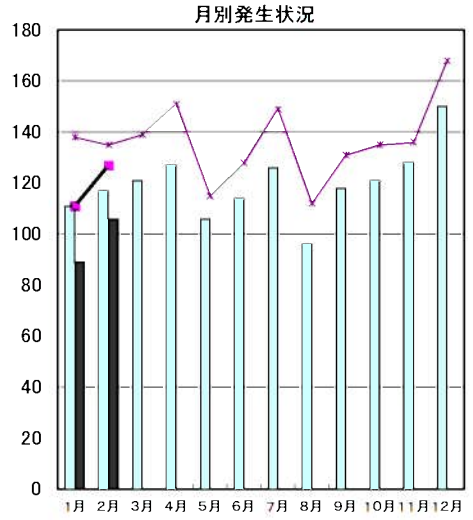
第1位	神奈川県	19人	(前年比 + 6人)
第2位	愛知県	17人	(前年比 + 10人)
第3位	茨城県	12人	(前年比 + 1人)
第4位	大阪府	11人	(前年比 + 4人)
第4位	東京都	11人	(前年比 = 0人)



豊田市の交通事故発生状況（令和2年）2月末

			死亡	重傷	軽傷	合計
2月分	今年	件数	3	3	100	※ 106
		人数	3	3	121	※ 127
	昨年	件数	0	2	115	117
		人数	0	2	133	135
累計	今年	件数	4	3	188	195
		人数	4	3	231	238
	昨年	件数	0	6	222	228
		人数	0	6	267	273

※ 今月分の死亡人数・件数については、統計上の数値ですので、当月の事故の件数等とは必ずしも一致しない場合があります。



当事者別 死傷者数 *表中の自動二輪車は原付を含む。()書きは死者数。

		歩行者	自転車	自動二輪車	自動車	その他	合計
2月分	今年	(2) 15	14	10	(1) 88	0	(3) 127
	昨年	18	20	13	84	0	135
累計	今年	(2) 24	28	(1) 18	(1) 166	2	(4) 238
	昨年	27	39	22	185	0	273

年齢別 死傷者数

		0～15才	16～19才	20～24才	25～64才	65才以上	合計
2月分	今年	3	7	11	(1) 88	(2) 18	(3) 127
	昨年	12	8	17	77	21	135
累計	今年	9	17	21	(2) 165	(2) 26	(4) 238
	昨年	14	17	34	170	38	273

時間別 死傷者数

		4～6時 早朝	6～9時 朝	9～18時 昼	18～22時 前夜	22～24時 中夜	24～4時 深夜	合計
2月分	今年	3	18	(1) 62	29	6	(2) 9	(3) 127
	昨年	3	26	69	31	5	1	135
累計	今年	5	42	(2) 117	55	10	(2) 9	(4) 238
	昨年	7	56	131	64	7	8	273

曜日別 死傷者数

		日	月	火	水	木	金	土	合計
2月分	今年	16	(1) 14	17	13	22	(1) 33	(1) 12	(3) 127
	昨年	16	14	22	15	25	22	21	135
累計	今年	(1) 26	(1) 33	31	35	34	(1) 54	(1) 25	(4) 238
	昨年	30	33	41	40	59	40	30	273

類型別 発生件数

		人対車			車両相互					その他	合計
		断歩道を横断	断歩道以外を横断	その他	正面衝突	追突	出合頭	右左折時	その他	単独・踏切	
2月分	今年	(1) 8	5	(1) 2	1	38	(1) 26	12	9	5	(3) 106
	昨年	8	5	4	0	51	27	15	6	1	117
累計	今年	(1) 12	6	(1) 6	3	72	(1) 44	23	18	(1) 11	(4) 195
	昨年	13	8	5	1	102	56	26	13	4	228

愛知県内の死亡事故ワースト順位

順位	市町村	人数	前年中	現在 (2月29日)
第1位	名古屋市	9人	33人	
第2位	豊田市	4人	16人	
第2位	小牧市	2人	1人	
第4位	岡崎市	2人	6人	
第5位	豊明市ほか9市	1人	- 人	

都道府県別死亡事故ワースト順位

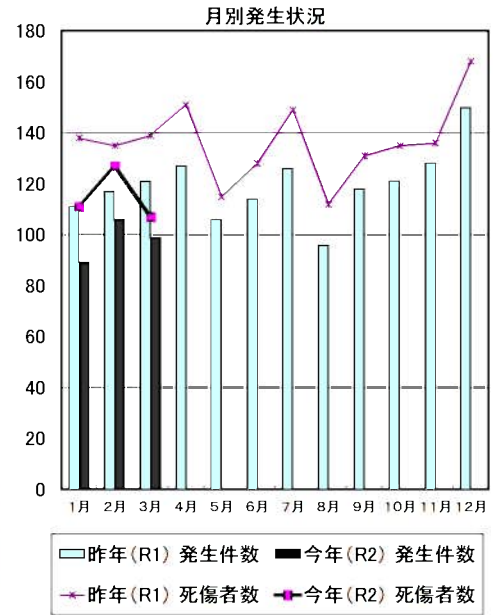
順位	都道府県	人数	前年比	現在 (2月29日)
第1位	神奈川県	33人	+ 15人	
第2位	大阪府	28人	+ 8人	
第3位	愛知県	27人	+ 8人	
第4位	東京都	26人	+ 6人	
第5位	静岡県	21人	0人	
第5位	千葉県	21人	- 7人	



豊田市の交通事故発生状況（令和2年）3月末

		死亡	重傷	軽傷	合計
3月分	今年	1	4	94	※ 99
	人数	1	4	102	※ 107
	昨年	1	4	116	121
	人数	1	4	134	139
累計	今年	5	7	282	294
	人数	5	7	333	345
	昨年	1	10	338	349
	人数	1	10	401	412

※ 今月分の死亡人数・件数については、統計上の数値ですので、当月の事故の件数等とは必ずしも一致しない場合があります。



当事者別 死傷者数 *表中の自動二輪車は原付を含む。()書きは死者数。

		歩行者	自転車	自動二輪車	自動車	その他	合計
3月分	今年	(1) 4	19	6	78	0	(1) 107
	昨年	9	18	(1) 14	98	0	(1) 139
累計	今年	(3) 28	47	(1) 24	(1) 244	2	(5) 345
	昨年	36	57	(1) 36	283	0	(1) 412

年齢別 死傷者数

		0~15才	16~19才	20~24才	25~64才	65才以上	合計
3月分	今年	4	3	12	(1) 77	11	(1) 107
	昨年	2	6	10	101	(1) 20	(1) 139
累計	今年	13	20	33	(3) 242	(2) 37	(5) 345
	昨年	16	23	44	271	(1) 58	(1) 412

時間別 死傷者数

		4~6時 早朝	6~9時 朝	9~18時 昼	18~22時 前夜	22~24時 中夜	24~4時 深夜	合計
3月分	今年	3	15	58	26	3	(1) 2	(1) 107
	昨年	3	28	(1) 73	29	2	4	(1) 139
累計	今年	8	57	(2) 175	81	13	(3) 11	(5) 345
	昨年	10	84	(1) 204	93	9	12	(1) 412



曜日別 死傷者数

		日	月	火	水	木	金	土	合計
3月分	今年	7	22	8	15	17	(1) 24	14	(1) 107
	昨年	16	28	17	20	15	22	(1) 21	(1) 139
累計	今年	(1) 33	(1) 55	39	50	51	(2) 78	(1) 39	(5) 345
	昨年	46	61	58	60	74	62	(1) 51	(1) 412

類型別 発生件数

		人対車			車両相互					その他	合計
		横断歩道を横断中	横断歩道以外を横断中	その他	正面衝突	追突	出合頭	右左折時	その他	単独・踏切	
3月分	今年	0	2	(1) 2	1	29	37	11	17	0	(1) 99
	昨年	5	1	3	5	(1) 58	25	13	11	0	(1) 121
累計	今年	(1) 12	8	(2) 8	4	101	(1) 81	34	35	(1) 11	(5) 294
	昨年	18	9	8	6	(1) 160	81	39	24	4	(1) 349

愛知県内の死亡事故ワースト順位

3月31日 現在

第1位	名古屋市	14人	(前年中 33人)
第2位	豊田市	5人	(前年中 16人)
第3位	岡崎市	3人	(前年中 6人)
第4位	小牧市	2人	(前年中 1人)
第5位	美浜町 他12市	1人	(前年中 -人)

都道府県別死亡事故ワースト順位

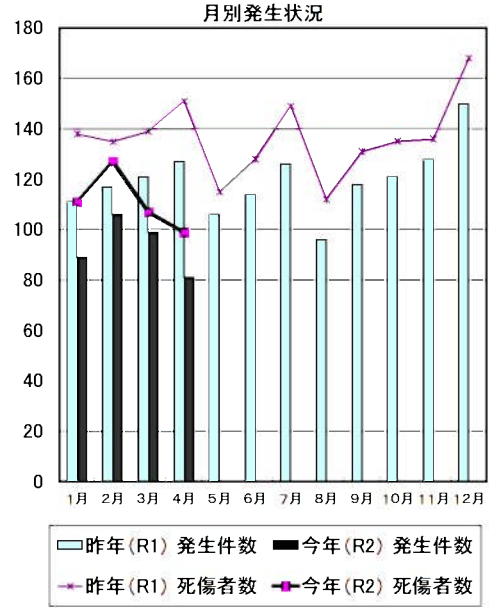
3月31日 現在

第1位	神奈川県	50人	(前年比 +20人)
第2位	愛知県	38人	(前年比 +9人)
第2位	大阪府	38人	(前年比 +3人)
第4位	東京都	35人	(前年比 +12人)
第5位	静岡県	34人	(前年比 +5人)

豊田市の交通事故発生状況（令和2年）4月末

		死亡	重傷	軽傷	合計	
4月分	今年	件数	1	3	77	※ 81
		人数	1	3	95	※ 99
	昨年	件数	2	2	123	127
		人数	2	2	147	151
累計	今年	件数	6	10	359	375
		人数	6	10	428	444
	昨年	件数	3	12	461	476
		人数	3	12	548	563

※ 今月分の死亡人数・件数については、統計上の数値ですので、当月の事故の件数等とは必ずしも一致しない場合があります。



当事者別 死傷者数 *表中の自動二輪車は原付を含む。()書きは死者数。

		歩行者	自転車	自動二輪車	自動車	その他	合計
4月分	今年	8	10	10	(1) 71	0	(1) 99
	昨年	12	24	12	(2) 102	1	(2) 151
累計	今年	(3) 36	57	(1) 34	(2) 315	2	(6) 444
	昨年	48	81	(1) 48	(2) 385	1	(3) 563

年齢別 死傷者数

		0~15才	16~19才	20~24才	25~64才	65才以上	合計
4月分	今年	6	5	12	(1) 68	8	(1) 99
	昨年	11	12	12	(1) 95	(1) 21	(2) 151
累計	今年	19	25	45	(4) 310	(2) 45	(6) 444
	昨年	27	35	56	(1) 366	(2) 79	(3) 563

時間帯別 死傷者数

		4~6時 早朝	6~9時 朝	9~18時 昼	18~22時 前夜	22~24時 中夜	24~4時 深夜	合計
4月分	今年	1	16	57	15	(1) 4	6	(1) 99
	昨年	3	29	(1) 80	32	5	(1) 2	(2) 151
累計	今年	9	73	(2) 232	96	(1) 17	(3) 17	(6) 444
	昨年	13	113	(2) 284	125	14	(1) 14	(3) 563



曜日別 死傷者数

		日	月	火	水	木	金	土	合計
4月分	今年	7	15	11	16	(1) 14	20	16	(1) 99
	昨年	(1) 16	21	(1) 24	25	19	23	23	(2) 151
累計	今年	(1) 40	(1) 70	50	66	(1) 65	(2) 98	(1) 55	(6) 444
	昨年	(1) 62	82	(1) 82	85	93	85	(1) 74	(3) 563

類型別 発生件数

		人対車両			車両相互					その他	合計
		横断歩道を横断中	横断歩道以外を横断中	その他	正面衝突	追突	出合頭	右左折時	その他	車両単独・路切	
4月分	今年	3	0	5	2	32	20	(1) 6	10	3	(1) 81
	昨年	5	1	5	4	41	37	14	15	(2) 5	(2) 127
累計	今年	(1) 15	8	(2) 13	6	133	(1) 101	(1) 40	45	(1) 14	(6) 375
	昨年	23	10	13	10	(1) 201	118	53	39	(2) 9	(3) 476

愛知県内の死亡事故ワースト順位

4月30日 現在

第1位	名古屋市	17人	(前年中 33人)
第2位	豊田市	6人	(前年中 16人)
第3位	岡崎市	4人	(前年中 6人)
第4位	小牧市	3人	(前年中 1人)
第4位	一宮市	3人	(前年中 8人)

都道府県別死亡事故ワースト順位

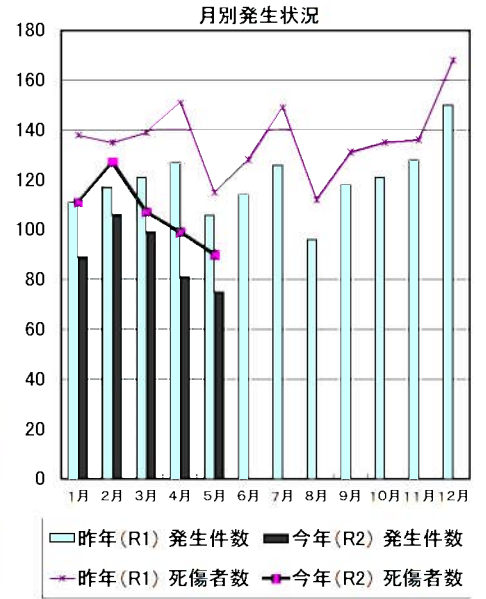
4月30日 現在

第1位	愛知県	55人	(前年比 +12人)
第2位	神奈川県	54人	(前年比 +13人)
第3位	東京都	48人	(前年比 +7人)
第4位	大阪府	47人	(前年比 +5人)
第5位	埼玉県	42人	(前年比 -5人)

豊田市の交通事故発生状況（令和2年）5月末

		死亡	重傷	軽傷	合計	
5月分	今年	件数	1	0	74	※ 75
		人数	1	0	89	※ 90
	昨年	件数	2	1	103	106
		人数	2	1	112	115
累計	今年	件数	7	10	433	450
		人数	7	10	517	534
	昨年	件数	5	13	564	582
		人数	5	13	660	678

※ 今月分の死亡人数・件数については、統計上の数値ですので、当月の事故の件数等とは必ずしも一致しない場合があります。



当事者別 死傷者数 *表中の自動二輪車は原付を含む。()書きは死者数。

		歩行者	自転車	自動二輪車	自動車	その他	合計
5月分	今年	(1) 4	13	12	61	0	(1) 90
	昨年	(1) 8	22	16	(1) 69	0	(2) 115
累計	今年	(4) 40	70	(1) 46	(2) 376	2	(7) 534
	昨年	(1) 56	103	(1) 64	(3) 454	1	(5) 678

年齢別 死傷者数

		0~15才	16~19才	20~24才	25~64才	65才以上	合計
5月分	今年	4	4	5	63	(1) 14	(1) 90
	昨年	10	13	(1) 15	68	(1) 9	(2) 115
累計	今年	23	29	50	(4) 373	(3) 59	(7) 534
	昨年	37	48	(1) 71	(1) 434	(3) 88	(5) 678

時間別 死傷者数

		4~6時 早朝	6~9時 朝	9~18時 昼	18~22時 前夜	22~24時 中夜	24~4時 深夜	合計
5月分	今年	1	11	(1) 61	13	3	1	(1) 90
	昨年	1	32	58	(1) 15	(1) 7	2	(2) 115
累計	今年	10	84	(3) 293	109	(1) 20	(3) 18	(7) 534
	昨年	14	145	(2) 342	(1) 140	(1) 21	(1) 16	(5) 678



曜日別 死傷者数

		日	月	火	水	木	金	土	合計
5月分	今年	11	9	12	14	10	(1) 15	19	(1) 90
	昨年	(2) 10	24	5	18	22	23	13	(2) 115
累計	今年	(1) 51	(1) 79	62	80	(1) 75	(3) 113	(1) 74	(7) 534
	昨年	(3) 72	106	(1) 87	103	115	108	(1) 87	(5) 678

類型別 発生件数

		人対車			車両相互					その他	合計
		横断歩道を横断中	横断歩道以外を横断中	その他	正面衝突	追突	出合頭	右左折時	その他	単独・踏切	
5月分	今年	1	0	(1) 3	0	28	27	6	9	1	(1) 75
	昨年	2	1	(1) 5	2	33	27	11	22	(1) 3	(2) 106
累計	今年	(1) 16	8	(3) 16	6	161	(1) 128	(1) 46	54	(1) 15	(7) 450
	昨年	25	11	(1) 18	12	(1) 234	145	64	61	(3) 12	(5) 582

愛知県内の死亡事故ワースト順位 5月31日 現在

第1位	名古屋市	22人	(昨年中 33人)
第2位	豊田市	7人	(昨年中 16人)
第3位	一宮市	5人	(昨年中 8人)
第4位	蒲郡市	4人	(昨年中 1人)
第4位	岡崎市	4人	(昨年中 6人)

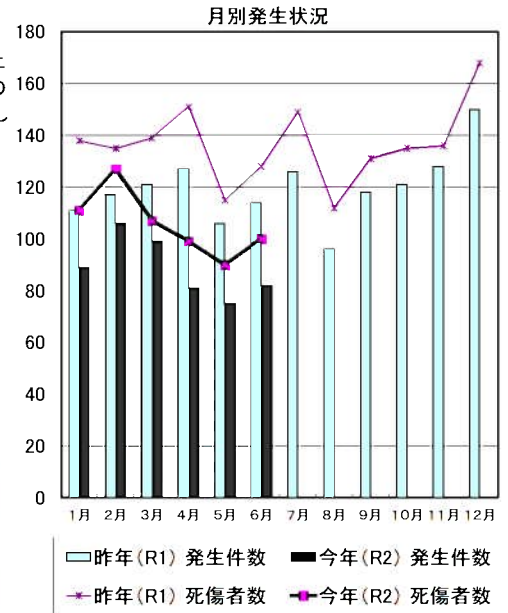
都道府県別死亡事故ワースト順位 5月31日 現在

第1位	愛知県	68人	(前年比 +17人)
第2位	神奈川県	61人	(前年比 +3人)
第3位	東京都	56人	(前年比 +10人)
第4位	大阪府	55人	(前年比 +4人)
第5位	埼玉県	49人	(前年比 -4人)

豊田市の交通事故発生状況（令和2年）6月末

		死亡	重傷	軽傷	合計	
6月分	今年	件数	0	0	82	※ 82
		人数	0	0	100	※ 100
	昨年	件数	1	2	111	114
		人数	1	2	125	128
累計	今年	件数	7	10	515	532
		人数	7	10	617	634
	昨年	件数	6	15	675	696
		人数	6	15	785	806

※ 今月分の死亡人数・件数については、統計上の数値ですので、当月の事故の件数等とは必ずしも一致しない場合があります



当事者別 死傷者数 *表中の自動二輪車は原付を含む。() 書きは死者数。

		歩行者	自転車	自動二輪車	自動車	その他	合計
6月分	今年	5	18	8	69	0	100
	昨年	11	(1) 17	8	92	0	(1) 128
累計	今年	(4) 45	88	(1) 54	(2) 445	2	(7) 634
	昨年	(1) 67	(1) 120	(1) 72	(3) 546	1	(6) 806

年齢別 死傷者数

		0～15才	16～19才	20～24才	25～64才	65才以上	合計
6月分	今年	7	7	4	73	9	100
	昨年	7	7	5	(1) 89	20	(1) 128
累計	今年	30	36	54	(4) 446	(3) 68	(7) 634
	昨年	44	55	(1) 76	(2) 523	(3) 108	(6) 806



時間別 死傷者数

		4～6時 早朝	6～9時 朝	9～18時 昼	18～22時 前夜	22～24時 中夜	24～4時 深夜	合計
6月分	今年	1	25	51	19	4	0	100
	昨年	2	33	62	21	(1) 4	6	(1) 128
累計	今年	11	109	(3) 344	128	(1) 24	(3) 18	(7) 634
	昨年	16	178	(2) 404	(1) 161	(2) 25	(1) 22	(6) 806

曜日別 死傷者数

		日	月	火	水	木	金	土	合計
6月分	今年	12	14	24	7	16	20	7	100
	昨年	20	18	19	21	15	24	(1) 11	(1) 128
累計	今年	(1) 63	(1) 93	86	87	(1) 91	(3) 133	(1) 81	(7) 634
	昨年	(3) 92	124	(1) 106	124	130	132	(2) 98	(6) 806

類型別 発生件数

		人対車			車両相互					その他	合計
		横断歩道を横断中	横断歩道以外を横断中	その他	正面衝突	追突	出合頭	右左折時	その他	単独・踏切	
6月分	今年	2	0	3	4	30	27	7	8	1	82
	昨年	4	3	4	3	47	(1) 21	10	21	1	(1) 114
累計	今年	(1) 18	8	(3) 19	10	191	(1) 155	(1) 53	62	(1) 16	(7) 532
	昨年	29	14	(1) 22	15	(1) 281	(1) 166	74	82	(3) 13	(6) 696

愛知県内の死亡事故ワースト順位

6月30日 現在

第1位	名古屋市	24人	(前年 33人)
第2位	豊田市	7人	(前年 16人)
第3位	一宮市	5人	(前年 8人)
第4位	蒲都市	4人	(前年 1人)
第4位	岡崎市	4人	(前年 6人)

都道府県別死亡事故ワースト順位

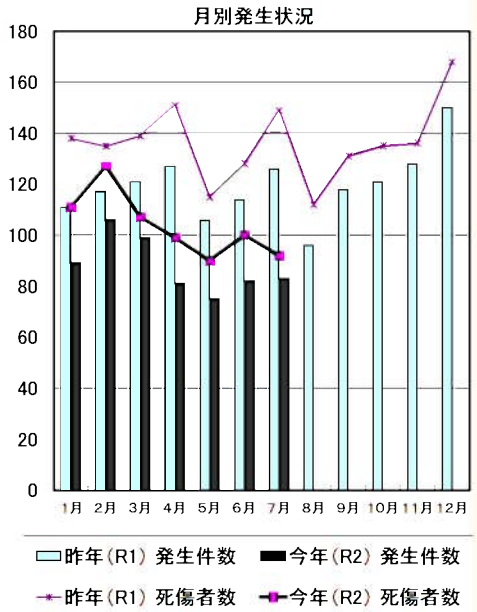
6月30日 現在

第1位	愛知県	76人	(前年比 + 16人)
第2位	神奈川県	71人	(前年比 + 4人)
第3位	東京都	64人	(前年比 + 10人)
第4位	大阪府	63人	(前年比 + 6人)
第5位	埼玉県	58人	(前年比 - 3人)

豊田市の交通事故発生状況（令和2年）7月末

		死亡	重傷	軽傷	合計	
7月分	今年	件数	0	2	81	※ 83
		人数	0	2	90	※ 92
	昨年	件数	4	3	119	126
		人数	4	3	142	149
累計	今年	件数	7	12	596	615
		人数	7	12	707	726
	昨年	件数	10	18	794	822
		人数	10	18	927	955

※ 今月分の死亡人数・件数については、統計上の数値ですので、当月の事故の件数等とは必ずしも一致しない



当事者別 死傷者数 *表中の自動二輪車は原付を含む。()書きは死者数。

		歩行者	自転車	自動二輪車	自動車	その他	合計
7月分	今年	9	15	5	63	0	92
	昨年	(1) 12	18	(2) 11	(1) 108	0	(4) 149
累計	今年	(4) 54	103	(1) 59	(2) 508	2	(7) 726
	昨年	(2) 79	(1) 138	(3) 83	(4) 654	1	(10) 955

年齢別 死傷者数

		0~15才	16~19才	20~24才	25~64才	65才以上	合計
7月分	今年	6	6	5	71	4	92
	昨年	5	11	14	(2) 103	(2) 16	(4) 149
累計	今年	36	42	59	(4) 517	(3) 72	(7) 726
	昨年	49	66	(1) 90	(4) 626	(5) 124	(10) 955



時間別 死傷者数

		4~6時 早朝	6~9時 朝	9~18時 昼	18~22時 前夜	22~24時 中夜	24~4時 深夜	合計
7月分	今年	3	26	42	14	4	3	92
	昨年	2	38	(3) 67	(1) 38	3	1	(4) 149
累計	今年	14	135	(3) 386	142	(1) 28	(3) 21	(7) 726
	昨年	18	216	(5) 471	(2) 199	(2) 28	(1) 23	(10) 955

曜日別 死傷者数

		日	月	火	水	木	金	土	合計
7月分	今年	6	10	19	15	18	15	9	92
	昨年	23	15	27	(1) 25	(1) 15	(1) 27	(1) 17	(4) 149
累計	今年	(1) 69	(1) 103	105	102	(1) 109	(3) 148	(1) 90	(7) 726
	昨年	(3) 115	139	(1) 133	(1) 149	(1) 145	(1) 159	(3) 115	(10) 955

類型別 発生件数

		人対車			車両相互					その他	合計
		横断歩道を横断中	横断歩道以外を横断中	その他	正面衝突	追突	出合頭	右左折時	その他	単独・踏切	
7月分	今年	4	1	4	3	31	23	10	7	0	83
	昨年	(1) 3	1	8	3	58	27	8	14	(3) 4	(4) 126
累計	今年	(1) 22	9	(3) 23	13	222	(1) 178	(1) 63	69	(1) 16	(7) 615
	昨年	(1) 32	15	(1) 30	18	(1) 339	(1) 193	82	96	(6) 17	(10) 822

愛知県内の死亡事故ワースト順位

7月31日 現在

第1位	名古屋市	27人	(前年中 33人)
第2位	豊田市	7人	(前年中 16人)
第3位	一宮市	6人	(前年中 8人)
第4位	岡崎市	5人	(前年中 6人)
第5位	蒲郡市、小牧市	4人	(前年中 - 人)

都道府県別死亡事故ワースト順位

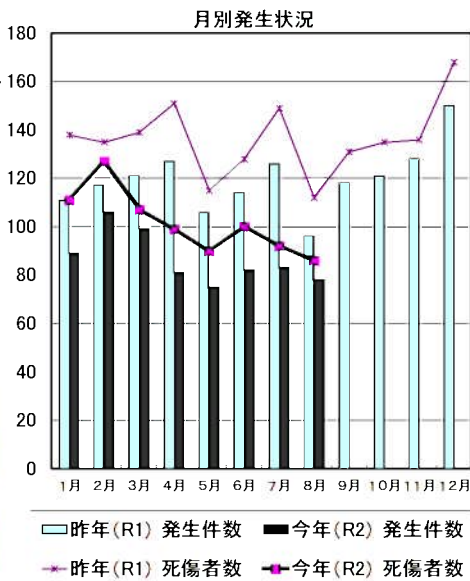
7月31日 現在

第1位	神奈川県	85人	(前年比 + 7人)
第2位	愛知県	84人	(前年比 + 8人)
第3位	東京都	80人	(前年比 + 19人)
第4位	北海道	69人	(前年比 ± 0人)
第4位	大阪府	69人	(前年比 - 1人)

豊田市の交通事故発生状況（令和2年）8月末

		死亡	重傷	軽傷	合計	
8月分	今年	件数	2	1	75	※ 78
		人数	2	1	83	※ 86
	昨年	件数	1	1	94	96
		人数	1	1	110	112
累計	今年	件数	9	13	671	693
		人数	9	13	790	812
	昨年	件数	11	19	888	918
		人数	11	19	1,037	1,067

※ 今月分の死亡人数・件数については、統計上の数値ですので、当月の事故の件数等とは必ずしも一致しない場合があります。



当事者別 死傷者数 *表中の自動二輪車は原付を含む。()書きは死者数。

		歩行者	自転車	自動二輪車	自動車	その他	合計
8月分	今年	(1) 5	6	14	(1) 61	0	(2) 86
	昨年	5	10	(1) 10	87	0	(1) 112
累計	今年	(5) 59	109	(1) 73	(3) 569	2	(9) 812
	昨年	(2) 84	(1) 148	(4) 93	(4) 741	1	(11) 1,067

年齢別 死傷者数

		0～15才	16～19才	20～24才	25～64才	65才以上	合計
8月分	今年	3	4	7	(1) 59	(1) 13	(2) 86
	昨年	2	4	10	(1) 81	15	(1) 112
累計	今年	39	46	66	(5) 576	(4) 85	(9) 812
	昨年	51	70	(1) 100	(5) 707	(5) 139	(11) 1,067

時間別 死傷者数

		4～6時 早朝	6～9時 朝	9～18時 昼	18～22時 前夜	22～24時 中夜	24～4時 深夜	合計
8月分	今年	0	11	(2) 56	17	2	0	(2) 86
	昨年	2	19	(1) 68	18	4	1	(1) 112
累計	今年	14	146	(5) 442	159	(1) 30	(3) 21	(9) 812
	昨年	20	235	(6) 539	(2) 217	(2) 32	(1) 24	(11) 1,067



曜日別 死傷者数

		日	月	火	水	木	金	土	合計
8月分	今年	6	(1) 12	15	7	7	22	(1) 17	(2) 86
	昨年	13	9	(1) 22	23	11	21	13	(1) 112
累計	今年	(1) 75	(2) 115	120	109	(1) 116	(3) 170	(2) 107	(9) 812
	昨年	(3) 128	148	(2) 155	(1) 172	(1) 156	(1) 180	(3) 128	(11) 1,067

類型別 発生件数

		人対車			車両相互					その他	合計
		横断歩道を横断中	横断歩道以外を横断中	その他	正面衝突	追突	出合頭	右左折時	その他	単独・踏切	
8月分	今年	2	0	(1) 3	2	36	20	6	8	(1) 1	(2) 78
	昨年	3	0	2	4	41	20	9	(1) 17	0	(1) 96
累計	今年	(1) 24	9	(4) 26	15	258	(1) 198	(1) 69	77	(2) 17	(9) 693
	昨年	(1) 35	15	(1) 32	22	(1) 380	(1) 213	91	(1) 113	(6) 17	(11) 918

愛知県内の死亡事故ワースト順位

8月31日 現在

第1位	名古屋市	28人	(前年中 33人)
第2位	豊田市	9人	(前年中 16人)
第3位	岡崎市	8人	(前年中 6人)
第4位	一宮市	6人	(前年中 8人)
第5位	蒲郡市、小牧市	4人	(前年中 - 人)

都道府県別死亡事故ワースト順位

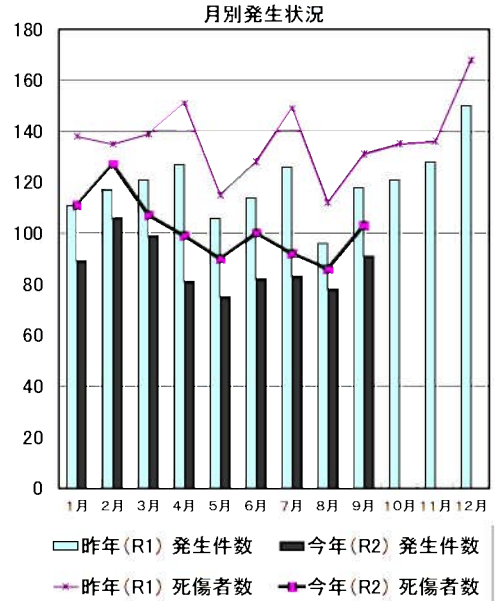
8月31日 現在

第1位	愛知県	95人	(前年比 + 4人)
第2位	東京都	90人	(前年比 + 17人)
第2位	神奈川県	90人	(前年比 - 1人)
第4位	北海道	85人	(前年比 ± 0人)
第5位	千葉県	78人	(前年比 - 20人)

豊田市の交通事故発生状況（令和2年）9月末

		死亡	重傷	軽傷	合計	
9月分	今年	件数	2	1	88	※ 91
		人数	2	2	100	※ 104
	昨年	件数	3	0	115	118
		人数	3	0	128	131
累計	今年	件数	11	14	759	784
		人数	11	15	890	916
	昨年	件数	14	19	1,003	1,036
		人数	14	19	1,165	1,198

※ 今月分の死亡人数・件数については、統計上の数値ですので、当月の事故の件数等とは必ずしも一致しない場合があります



当事者別 死傷者数 *表中の自動二輪車は原付を含む。()書きは死者数。

		歩行者	自転車	自動二輪車	自動車	その他	合計
9月分	今年	(1) 12	(1) 20	7	65	0	(2) 104
	昨年	(1) 14	23	(1) 10	(1) 84	0	(3) 131
累計	今年	(6) 71	(1) 129	(1) 80	(3) 634	2	(11) 916
	昨年	(3) 98	(1) 171	(5) 103	(5) 825	1	(14) 1,198

年齢別 死傷者数

		0~15才	16~19才	20~24才	25~64才	65才以上	合計
9月分	今年	0	13	12	(1) 64	(1) 15	(2) 104
	昨年	(1) 7	7	(1) 14	(1) 84	19	(3) 131
累計	今年	39	59	78	(6) 640	(5) 100	(11) 916
	昨年	(1) 58	77	(2) 114	(6) 791	(5) 158	(14) 1,198



時間別 死傷者数

		4~6時	6~9時	9~18時	18~22時	22~24時	24~4時	合計
		早朝	朝	昼	前夜	中夜	深夜	
9月分	今年	4	23	45	(1) 29	(1) 3	0	(2) 104
	昨年	3	20	(2) 74	27	(1) 6	1	(3) 131
累計	今年	18	169	(5) 487	(1) 188	(2) 33	(3) 21	(11) 916
	昨年	23	255	(8) 613	(2) 244	(3) 38	(1) 25	(14) 1,198

曜日別 死傷者数

		日	月	火	水	木	金	土	合計
9月分	今年	14	13	(1) 17	17	9	20	(1) 14	(2) 104
	昨年	8	(1) 21	27	13	20	24	(2) 18	(3) 131
累計	今年	(1) 89	(2) 128	(1) 137	126	(1) 125	(3) 190	(3) 121	(11) 916
	昨年	(3) 136	(1) 169	(2) 182	(1) 185	(1) 176	(1) 204	(5) 146	(14) 1,198

類型別 発生件数

		人対車			車両相互				その他	合計	
		横断歩道を横断中	横断歩道以外を横断中	その他	正面衝突	追突	出合頭	右左折時	その他		単独・踏切
9月分	今年	3	(1) 2	6	2	34	(1) 22	13	8	1	(2) 91
	昨年	(1) 4	4	6	4	49	25	(1) 12	12	(1) 2	(3) 118
累計	今年	(1) 27	(1) 11	(4) 32	17	292	(2) 220	(1) 82	85	(2) 18	(11) 784
	昨年	(2) 39	19	(1) 38	26	(1) 429	(1) 238	(1) 103	(1) 125	(7) 19	(14) 1,036

愛知県内の死亡事故ワースト順位

順位	市町村	人数	(昨年中)	現在
第1位	名古屋市	35人	33人	
第2位	豊田市	11人	16人	
第3位	岡崎市	9人	6人	
第4位	小牧市	7人	1人	
第5位	一宮市	6人	8人	

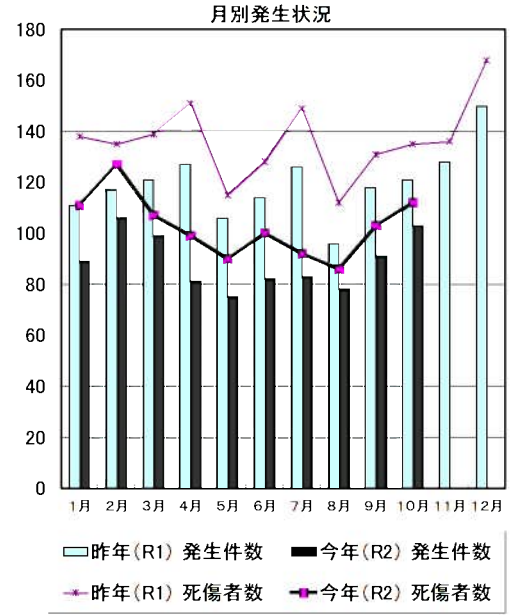
都道府県別死亡事故ワースト順位

順位	都道府県	人数	(前年比)	現在
第1位	愛知県	114人	+8人	
第2位	北海道	104人	0人	
第3位	神奈川県	103人	+7人	
第4位	東京都	98人	+12人	
第5位	千葉県	92人	-25人	

豊田市の交通事故発生状況（令和2年）10月末

		死亡	重傷	軽傷	合計	
10月分	今年	2	4	97	※	103
	人数	2	4	106	※	112
	昨年	1	4	116		121
	人数	1	4	130		135
累計	今年	13	18	856		887
	人数	13	19	996		1,028
	昨年	15	23	1,119		1,157
	人数	15	23	1,295		1,333

※ 今月分の死亡人数・件数については、統計上の数値ですので、当月の事故の件数等とは必ずしも一致しない場合があります



当事者別 死傷者数		表中の自動二輪車は原付を含む。()書きは死者数					合計
		歩行者	自転車	自動二輪車	自動車	その他	
10月分	今年	(1) 9	20	11	(1) 72	0	(2) 112
	昨年	(1) 14	22	14	85	0	(1) 135
累計	今年	(7) 80	(1) 149	(1) 91	(4) 706	2	(13) 1,028
	昨年	(4) 112	(1) 193	(5) 117	(5) 910	1	(15) 1,333

年齢別 死傷者数		0~15才	16~19才	20~24才	25~64才	65才以上	合計
10月分	今年	5	6	24	(1) 66	(1) 11	(2) 112
	昨年	9	8	11	91	(1) 16	(1) 135
累計	今年	44	65	102	(7) 706	(6) 111	(13) 1,028
	昨年	(1) 67	85	(2) 125	(6) 882	(6) 174	(15) 1,333

時間別 死傷者数		4~6時	6~9時	9~18時	18~22時	22~24時	24~4時	合計
		早朝	朝	昼	前夜	中夜	深夜	
10月分	今年	5	17	59	(1) 27	1	(1) 3	(2) 112
	昨年	3	25	(1) 72	31	1	3	(1) 135
累計	今年	23	186	(5) 546	(2) 215	(2) 34	(4) 24	(13) 1,028
	昨年	26	280	(9) 685	(2) 275	(3) 39	(1) 28	(15) 1,333



曜日別 死傷者数		日	月	火	水	木	金	土	合計
10月分	今年	9	21	13	(1) 12	15	22	(1) 20	(2) 112
	昨年	14	17	21	28	17	25	(1) 13	(1) 135
累計	今年	(1) 98	(2) 149	(1) 150	(1) 138	(1) 140	(3) 212	(4) 141	(13) 1,028
	昨年	(3) 150	(1) 186	(2) 203	(1) 213	(1) 193	(1) 229	(6) 159	(15) 1,333

類型別 発生件数		人対車			車両相互					その他	合計
		横断歩道を横断中	横断歩道以外を横断中	その他	正面衝突	追突	出合頭	右左折時	その他	単独・踏切	
10月分	今年	(1) 4	1	4	1	30	29	14	19	(1) 1	(2) 103
	昨年	6	(1) 3	5	3	47	22	21	11	3	(1) 121
累計	今年	(2) 31	(1) 12	(4) 36	18	322	(2) 249	(1) 96	104	(3) 19	(13) 887
	昨年	(2) 45	(1) 22	(1) 43	29	(1) 476	(1) 260	(1) 124	(1) 136	(7) 22	(15) 1,157

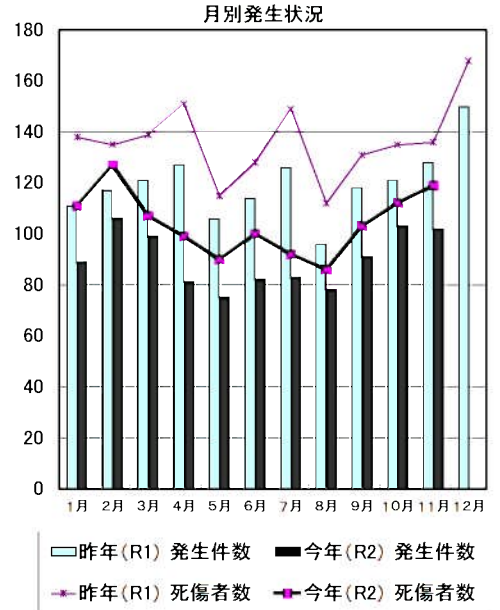
愛知県内の死亡事故ワースト順位			10月31日 現在
第1位	名古屋市	36人	(昨年中 33人)
第2位	豊田市	13人	(昨年中 16人)
第3位	岡崎市	9人	(昨年中 6人)
第4位	小牧市	7人	(昨年中 1人)
第4位	一宮市	7人	(昨年中 8人)

都道府県別死亡事故ワースト順位			10月31日 現在
第1位	愛知県	127人	(前年比 + 3人)
第2位	北海道	115人	(前年比 - 10人)
第3位	神奈川県	113人	(前年比 + 1人)
第4位	東京都	112人	(前年比 + 12人)
第5位	千葉県	106人	(前年比 - 26人)

豊田市の交通事故発生状況（令和2年）11月末

		死亡	重傷	軽傷	合計	
11 月 分	今年	件数	3	1	98	※ 102
		人数	3	1	115	※ 119
	昨年	件数	1	1	126	128
		人数	1	1	134	136
累 計	今年	件数	16	19	954	989
		人数	16	20	1,111	1,147
	昨年	件数	16	24	1,245	1,285
		人数	16	24	1,429	1,469

※ 今月分の死亡人数・件数については、統計上の数値ですので、当月の事故の件数等とは必ずしも一致しない場合があります。



当事者別 死傷者数 *表中の自動二輪車は原付を含む。()書きは死者数。

		歩行者	自転車	自動二輪車	自動車	その他	合計
11 月 分	今年	(2) 9	16	(1) 15	78	1	(3) 119
	昨年	12	26	(1) 17	81	0	(1) 136
累 計	今年	(9) 89	(1) 165	(2) 106	(4) 784	3	(16) 1,147
	昨年	(4) 124	(1) 219	(6) 134	(5) 991	1	(16) 1,469

年齢別 死傷者数

		0~15才	16~19才	20~24才	25~64才	65才以上	合計
11 月 分	今年	4	(1) 13	8	85	(2) 9	(3) 119
	昨年	4	10	15	(1) 91	16	(1) 136
累 計	今年	48	(1) 78	110	(7) 791	(8) 120	(16) 1,147
	昨年	(1) 71	95	(2) 140	(7) 973	(6) 190	(16) 1,469

時間別 死傷者数

		4~6時 早朝	6~9時 朝	9~18時 昼	18~22時 前夜	22~24時 中夜	24~4時 深夜	合計
11 月 分	今年	(1) 3	(1) 29	67	19	(1) 1	0	(3) 119
	昨年	3	21	(1) 74	34	4	0	(1) 136
累 計	今年	(1) 26	(1) 215	(5) 613	(2) 234	(3) 35	(4) 24	(16) 1,147
	昨年	29	301	(10) 759	(2) 309	(3) 43	(1) 28	(16) 1,469

曜日別 死傷者数

		日	月	火	水	木	金	土	合計
11 月 分	今年	(1) 15	(1) 15	(1) 26	10	21	19	13	(3) 119
	昨年	(1) 16	18	21	21	20	24	16	(1) 136
累 計	今年	(2) 113	(3) 164	(2) 176	(1) 148	(1) 161	(3) 231	(4) 154	(16) 1,147
	昨年	(4) 166	(1) 204	(2) 224	(1) 234	(1) 213	(1) 253	(6) 175	(16) 1,469

類型別 発生件数

		人対車			車両相互				その他	合計	
		横断歩道を横断中	横断歩道以外を横断中	その他	正面衝突	追突	出合頭	右左折時	その他		単独・踏切
11 月 分	今年	3	(2) 3	3	3	33	29	11	14	(1) 3	(3) 102
	昨年	6	2	4	3	43	44	15	9	(1) 2	(1) 128
累 計	今年	(2) 34	(3) 15	(4) 39	21	355	(2) 278	(1) 107	118	(4) 22	(16) 989
	昨年	(2) 51	(1) 24	(1) 47	32	(1) 519	(1) 304	(1) 139	(1) 145	(8) 24	(16) 1,285

愛知県内の死亡事故ワースト順位

順位	市町村	人数	(昨年中)
第1位	名古屋市	39人	(33人)
第2位	豊田市	16人	(16人)
第3位	岡崎市	9人	(6人)
第4位	小牧市	7人	(1人)
第4位	一宮市	7人	(8人)

都道府県別死亡事故ワースト順位

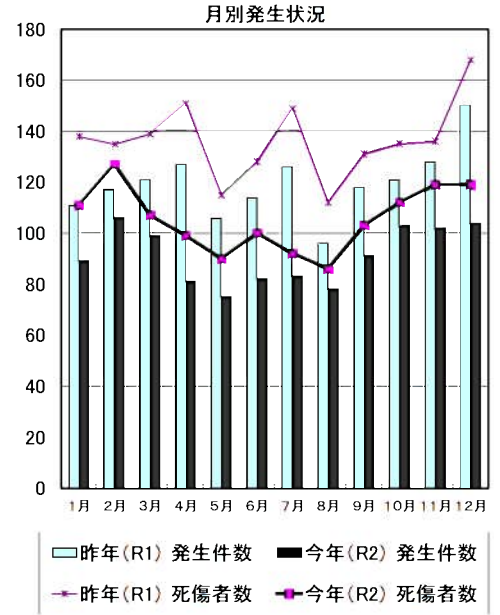
順位	都道府県	人数	(前年比)
第1位	愛知県	141人	(前年比 - 1人)
第2位	東京都	133人	(前年比 + 15人)
第3位	北海道	126人	(前年比 - 14人)
第4位	神奈川県	125人	(前年比 + 1人)
第5位	千葉県	117人	(前年比 - 31人)



豊田市の交通事故発生状況（令和2年）12月末

		死亡	重傷	軽傷	合計	
12月分	今年	件数	0	2	102	* 104
		人数	0	2	117	* 119
	昨年	件数	0	3	147	150
		人数	0	3	165	168
累計	今年	件数	16	21	1,056	1,093
		人数	16	22	1,228	1,266
	昨年	件数	16	27	1,392	1,435
		人数	16	27	1,594	1,637

※ 今月分の死亡人数・件数については、統計上の数値ですので、当月の事故の件数等とは必ずしも一致しない場合があります。



当事者別 死傷者数 表中の自動二輪車は原付を含む。()書きは死者数

		歩行者	自転車	自動二輪車	自動車	その他	合計
12月分	今年	8	23	10	78	0	119
	昨年	24	29	15	100	0	168
累計	今年	(9) 97	(1) 188	(2) 116	(4) 862	3	(16) 1,266
	昨年	(4) 148	(1) 248	(6) 149	(5) 1,091	1	(16) 1,637

年齢別 死傷者数

		0~15才	16~19才	20~24才	25~64才	65才以上	合計
12月分	今年	5	17	10	78	9	119
	昨年	12	15	11	112	18	168
累計	今年	53	(1) 95	120	(7) 869	(8) 129	(16) 1,266
	昨年	(1) 83	110	(2) 151	(7) 1,085	(6) 208	(16) 1,637

時間別 死傷者数

		4~6時 早朝	6~9時 朝	9~18時 昼	18~22時 前夜	22~24時 中夜	24~4時 深夜	合計
12月分	今年	1	32	67	16	2	1	119
	昨年	5	32	87	32	8	4	168
累計	今年	(1) 27	(1) 247	(5) 680	(2) 250	(3) 37	(4) 25	(16) 1,266
	昨年	34	333	(10) 846	(2) 341	(3) 51	(1) 32	(16) 1,637



曜日別 死傷者数

		日	月	火	水	木	金	土	合計
12月分	今年	10	8	23	20	22	21	15	119
	昨年	23	20	32	29	17	23	24	168
累計	今年	(2) 123	(3) 172	(2) 199	(1) 168	(1) 183	(3) 252	(4) 169	(16) 1,266
	昨年	(4) 189	(1) 224	(2) 256	(1) 263	(1) 230	(1) 276	(6) 199	(16) 1,637

類型別 発生件数

		人対車			車両相互					その他	合計
		横断歩道を横断中	横断歩道以外を横断中	その他	正面衝突	追突	出合頭	右左折時	その他	単独・踏切	
12月分	今年	3	2	3	0	32	31	22	10	1	104
	昨年	12	3	9	5	53	39	14	13	2	150
累計	今年	(2) 37	(3) 17	(4) 42	21	387	(2) 309	(1) 129	128	(4) 23	(16) 1,093
	昨年	(2) 63	(1) 27	(1) 56	37	(1) 572	(1) 343	(1) 153	(1) 158	(8) 26	(16) 1,435

愛知県内の死亡事故ワースト順位

順位	市町村	人数	(前年)	現在
第1位	名古屋市	42人	33人	
第2位	豊田市	16人	16人	
第3位	岡崎市	9人	6人	
第4位	小牧市	7人	1人	
第4位	一宮市	7人	8人	

都道府県別死亡事故ワースト順位

順位	都道府県	人数	(前年比)	現在
第1位	東京都	155人	+22人	
第2位	愛知県	154人	-2人	
第3位	北海道	144人	-8人	
第4位	神奈川県	140人	+8人	
第5位	千葉県	128人	-44人	