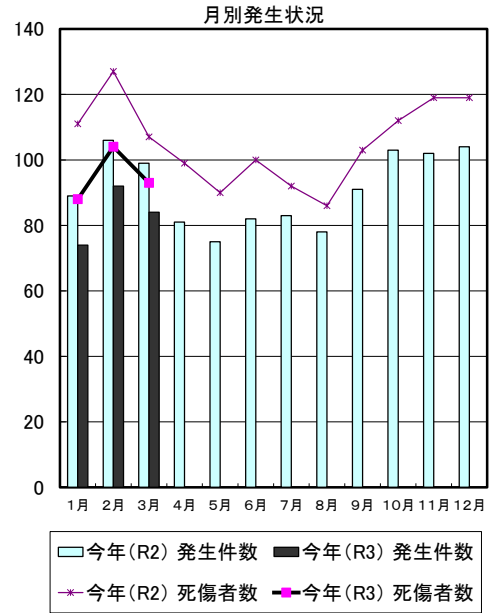


豊田市の交通事故発生状況（令和3年）3月末

		死亡	重傷	軽傷	合計	
3月分	今年	件数	0	1	83	※ 84
		人数	0	1	92	※ 93
	昨年	件数	1	4	94	99
		人数	1	4	102	107
累計	今年	件数	0	3	247	250
		人数	0	3	282	285
	昨年	件数	5	7	282	294
		人数	5	7	333	345

※ 今月分の死亡人数・件数については、統計上の数値ですので、当月の事故の件数等とは必ずしも一致しない場合があります。



当事者別 死傷者数 *表中の自動二輪車は原付を含む。()書きは死者数。

		歩行者	自転車	自動二輪車	自動車	その他	合計
3月分	今年	9	12	11	61	0	93
	昨年	(1) 4	19	6	78	0	(1) 107
累計	今年	26	46	23	190	0	285
	昨年	(3) 28	47	(1) 24	(1) 244	2	(5) 345

年齢別 死傷者数

		0~15才	16~19才	20~24才	25~64才	65才以上	合計
3月分	今年	3	5	12	63	10	93
	昨年	4	3	12	(1) 77	11	(1) 107
累計	今年	17	19	37	182	30	285
	昨年	13	20	33	(3) 242	(2) 37	(5) 345

時間別 死傷者数

		4~6時 早朝	6~9時 朝	9~18時 昼	18~22時 前夜	22~24時 中夜	24~4時 深夜	合計
3月分	今年	3	28	40	18	2	2	93
	昨年	3	15	58	26	3	(1) 2	(1) 107
累計	今年	6	63	149	59	2	6	285
	昨年	8	57	(2) 175	81	13	(3) 11	(5) 345



曜日別 死傷者数

		日	月	火	水	木	金	土	合計
3月分	今年	5	19	16	11	23	11	8	93
	昨年	7	22	8	15	17	(1) 24	14	(1) 107
累計	今年	25	44	49	32	49	47	39	285
	昨年	(1) 33	(1) 55	39	50	51	(2) 78	(1) 39	(5) 345

類型別 発生件数

		人対車			車両相互					その他	合計
		横断歩道を横断中	横断歩道以外を横断中	その他	正面衝突	追突	出合頭	右左折時	その他	単独・踏切	
3月分	今年	6	1	2	0	29	24	12	10	0	84
	昨年	0	2	(1) 2	1	29	37	11	17	0	(1) 99
累計	今年	13	4	9	5	91	67	34	27	0	250
	昨年	(1) 12	8	(2) 8	4	101	(1) 81	34	35	(1) 11	(5) 294

愛知県内の死亡事故ワースト順位

3月31日 現在

第1位	名古屋市	4人	(前年中 42人)
第2位	一宮市	3人	(前年中 7人)
第3位	豊橋市	2人	(前年中 4人)
第3位	岡崎市	2人	(前年中 9人)
第5位	扶桑町 他8市	1人	(前年中 -人)
	豊田市	0人	(前年中 16人)

都道府県別死亡事故ワースト順位

3月31日 現在

第1位	東京都	35人	(前年比 +1人)
第1位	大阪府	35人	(前年比 -3人)
第3位	千葉県	33人	(前年比 +3人)
第3位	埼玉県	33人	(前年比 0人)
第5位	神奈川県	29人	(前年比 -21人)
第9位	愛知県	21人	(前年比 -17人)