

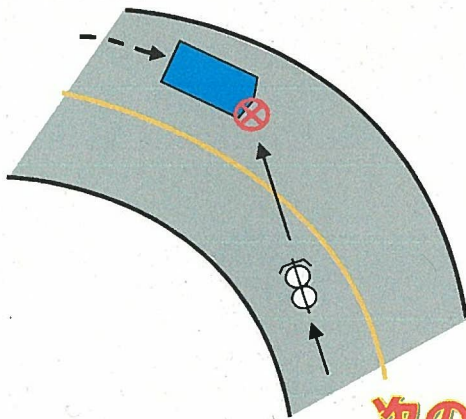
# バイクの死亡事故 連続発生!!

## 本年だけで『3件』

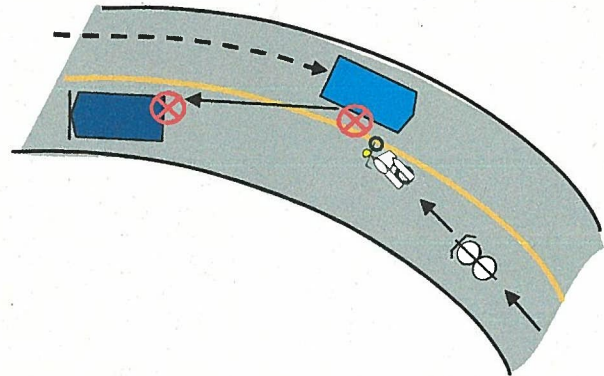


番号	発生日時 天候	発生場所	交通事故の概要
①	5月31日(月) 15:10 晴れ	豊田市夏焼町 国道257号	左カーブを曲がりきれず対向車線にはみ出し、対向車と正面衝突
②	9月11日(土) 14:20 晴れ	豊田市野入町 国道153号	左カーブを曲がりきれず対向車線にはみ出し、対向車と正面衝突
③	9月25日(土) 12:00 晴れ	豊田市小田木町 国道153号	左カーブの先に停止していた車両に驚き転倒し、車両と共に滑走して対向車と前車に衝突

①と②の事故



③の事故



**次の事を守りましょう!!**

- 基本的な交通ルールを守る  
(はみ出し禁止場所では絶対にはみ出さない。)
- スピードの出し過ぎに注意  
(カーブが曲がれない・とっさの行動がとれない。)
- 熟年ライダー・リターンライダーは慎重に運転  
(若い頃と同じように判断や行動することが出来ません。体力も低下しています。)