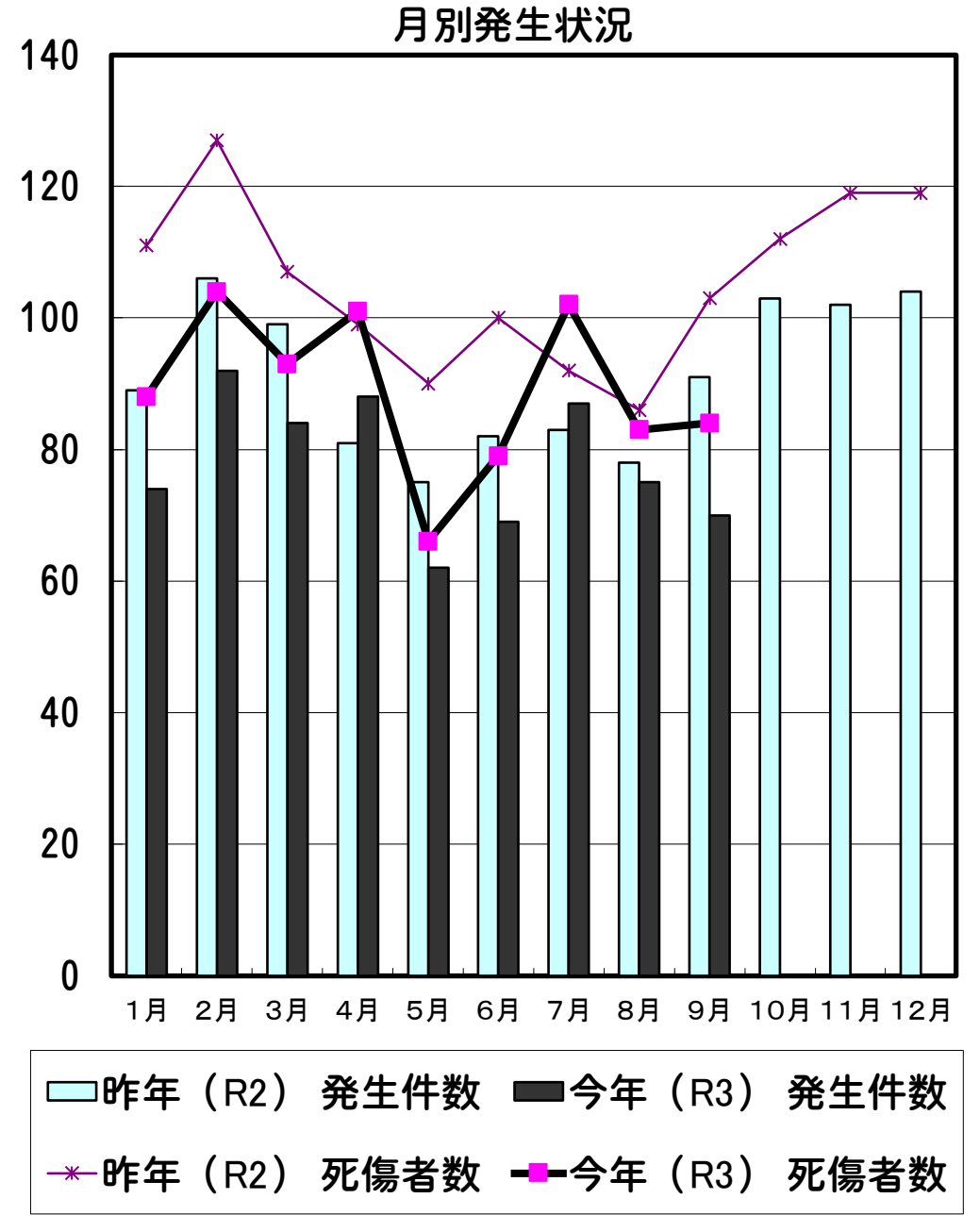


豊田市の交通事故発生状況（令和3年）9月末

			死亡	重傷	軽傷	合計
9月分	今年	件数	2	0	70	※ 72
		人数	2	0	84	※ 86
	昨年	件数	2	1	88	91
		人数	2	2	100	104
累計	今年	件数	4	11	688	703
		人数	4	13	785	802
	昨年	件数	11	14	759	784
		人数	11	15	890	916

※ 今月分の死亡人数・件数については、統計上の数値ですので、当月の事故の件数等とは必ずしも一致しない



当事者別 死傷者数 *表中の自動二輪車は原付を含む。()書きは死者数。

		歩行者	自転車	自動二輪車	自動車	その他	合計
9月分	今年	3	14	(2) 4	64	1	(2) 86
	昨年	(1) 12	(1) 20	7	65	0	(2) 104
累計	今年	67	128	(3) 67	(1) 539	1	(4) 802
	昨年	(6) 71	(1) 129	(1) 80	(3) 634	2	(11) 916

年齢別 死傷者数

		0~15才	16~19才	20~24才	25~64才	65才以上	合計
9月分	今年	5	4	10	(2) 54	13	(2) 86
	昨年	0	13	12	(1) 64	(1) 15	(2) 104
累計	今年	58	51	90	(3) 495	(1) 108	(4) 802
	昨年	39	59	78	(6) 640	(5) 100	(11) 916



時間別 死傷者数

		4~6時 早朝	6~9時 朝	9~18時 昼	18~22時 前夜	22~24時 中夜	24~4時 深夜	合計
9月分	今年	0	11	(2) 60	15	0	0	(2) 86
	昨年	4	23	45	(1) 29	(1) 3	0	(2) 104
累計	今年	17	157	(4) 442	159	10	17	(4) 802
	昨年	18	169	(5) 487	(1) 188	(2) 33	(3) 21	(11) 916

曜日別 死傷者数

		日	月	火	水	木	金	土	合計
9月分	今年	9	12	11	17	9	10	(2) 18	(2) 86
	昨年	14	13	(1) 17	17	9	20	(1) 14	(2) 104
累計	今年	75	(1) 106	131	116	(1) 140	127	(2) 107	(4) 802
	昨年	(1) 89	(2) 128	(1) 137	126	(1) 125	(3) 190	(3) 121	(11) 916

類型別 発生件数

		人対車			車両相互				その他	合計	
		横断歩道を横断中	横断歩道以外を横断中	その他	正面衝突	追突	出合頭	右左折時	その他		単独・踏切
9月分	今年	1	1	1	1	30	17	8	(1) 12	(1) 1	(2) 72
	昨年	3	(1) 2	6	2	34	(1) 22	13	8	1	(2) 91
累計	今年	32	12	22	(1) 12	259	201	81	(2) 80	(1) 4	(4) 703
	昨年	(1) 27	(1) 11	(4) 32	17	292	(2) 220	(1) 82	85	(2) 18	(11) 784

愛知県内の死亡事故ワースト順位

9月30日 現在

第1位	名古屋市	13人	(昨年中 42人)
第2位	豊橋市	6人	(昨年中 4人)
第3位	春日井市	5人	(昨年中 3人)
第3位	岡崎市	5人	(昨年中 9人)
第5位	豊田市 他2市	4人	(昨年中 -人)

都道府県別死亡事故ワースト順位

9月30日 現在

第1位	大阪府	102人	(前年比 +16人)
第2位	神奈川県	97人	(前年比 -6人)
第3位	東京都	91人	(前年比 -7人)
第4位	埼玉県	84人	(前年比 +4人)
第5位	千葉県、北海道	83人	(前年比 -人)
第8位	愛知県	76人	(前年比 -38人)