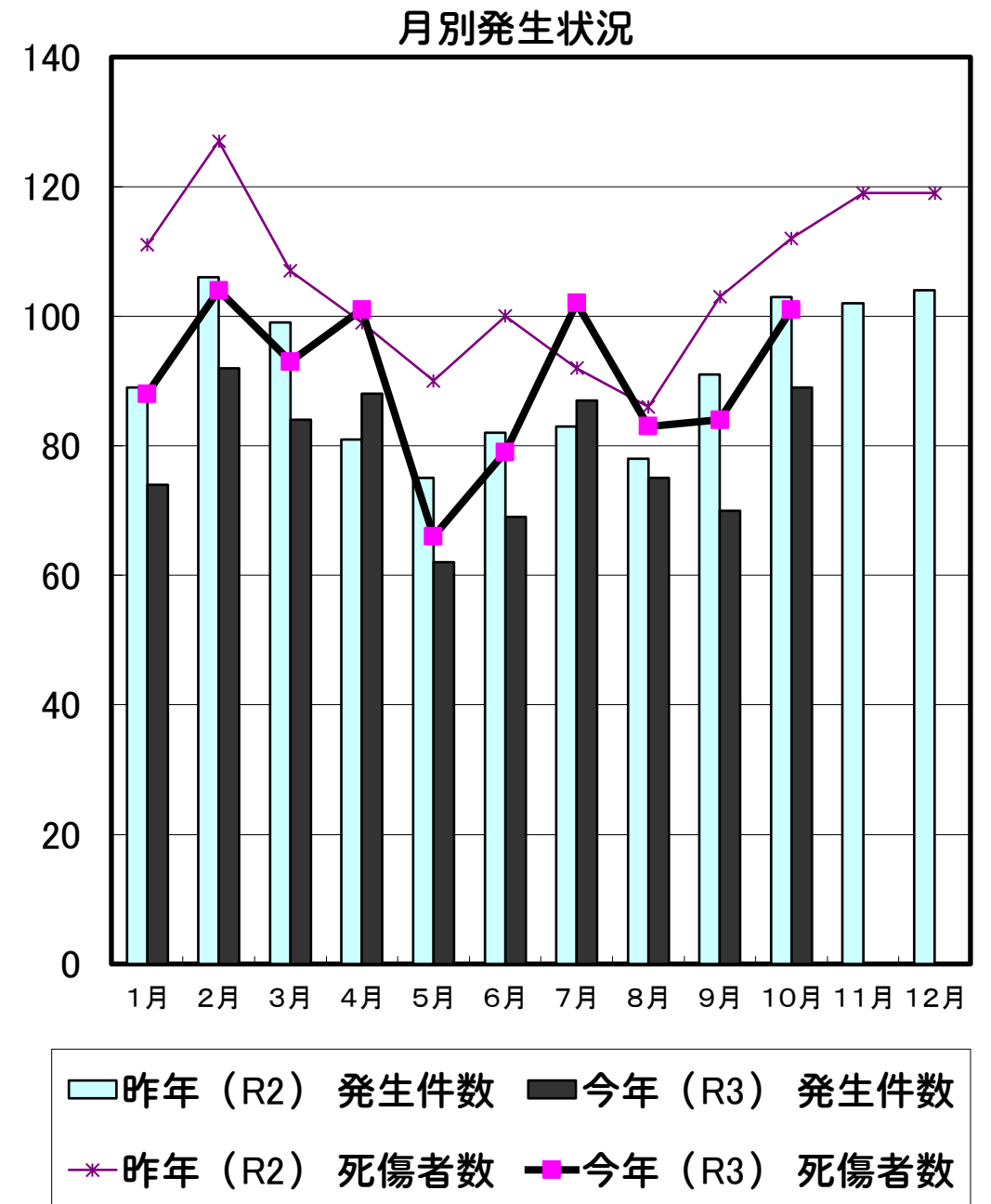


豊田市の交通事故発生状況（令和3年）10月末

		死亡	重傷	軽傷	合計	
10月分	今年	件数	0	1	88	※ 89
		人数	0	1	100	※ 101
	昨年	件数	2	4	97	103
		人数	2	4	106	112
累計	今年	件数	4	12	776	792
		人数	4	14	885	903
	昨年	件数	13	18	856	887
		人数	13	19	996	1,028

※ 今月分の死亡人数・件数については、統計上の数値ですので、当月の事故の件数等とは必ずしも一致しない場合があります。



当事者別 死傷者数 表中の自動二輪車は原付を含む。()書きは死者数

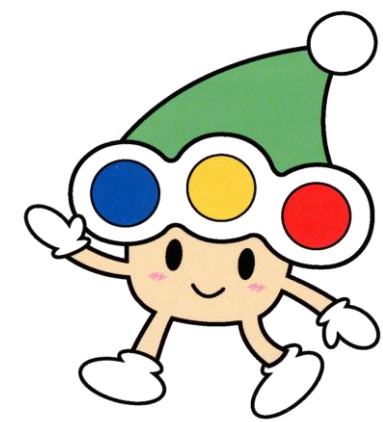
		歩行者	自転車	自動二輪車	自動車	その他	合計
10月分	今年	5	17	11	68	0	101
	昨年	(1) 9	20	11	(1) 72	0	(2) 112
累計	今年	72	145	(3) 78	(1) 607	1	(4) 903
	昨年	(7) 80	(1) 149	(1) 91	(4) 706	2	(13) 1,028

年齢別 死傷者数

		0～15才	16～19才	20～24才	25～64才	65才以上	合計
10月分	今年	8	8	6	63	16	101
	昨年	5	6	24	(1) 66	(1) 11	(2) 112
累計	今年	66	59	96	(3) 558	(1) 124	(4) 903
	昨年	44	65	102	(7) 706	(6) 111	(13) 1,028

時間別 死傷者数

		4～6時 早朝	6～9時 朝	9～18時 昼	18～22時 前夜	22～24時 中夜	24～4時 深夜	合計
10月分	今年	3	21	52	21	1	3	101
	昨年	5	17	59	(1) 27	1	(1) 3	(2) 112
累計	今年	20	178	(4) 494	180	11	20	(4) 903
	昨年	23	186	(5) 546	(2) 215	(2) 34	(4) 24	(13) 1,028



曜日別 死傷者数

		日	月	火	水	木	金	土	合計
10月分	今年	12	14	14	11	11	21	18	101
	昨年	9	21	13	(1) 12	15	22	(1) 20	(2) 112
累計	今年	87	(1) 120	145	127	(1) 151	148	(2) 125	(4) 903
	昨年	(1) 98	(2) 149	(1) 150	(1) 138	(1) 140	(3) 212	(4) 141	(13) 1,028

類型別 発生件数

		人対車			車両相互				その他	合計	
		横断歩道を横断中	横断歩道以外を横断中	その他	正面衝突	追突	出合頭	右左折時	その他		単独・踏切
10月分	今年	1	3	1	1	32	27	12	12	0	89
	昨年	(1) 4	1	4	1	30	29	14	19	(1) 1	(2) 103
累計	今年	33	15	23	(1) 13	291	228	93	(2) 92	(1) 4	(4) 792
	昨年	(2) 31	(1) 12	(4) 36	18	322	(2) 249	(1) 96	104	(3) 19	(13) 887

愛知県内の死亡事故ワースト順位

10月31日 現在

第1位	名古屋市	14人	(昨年中 42人)
第2位	豊橋市	6人	(昨年中 4人)
第2位	岡崎市	6人	(昨年中 9人)
第4位	春日井市	5人	(昨年中 3人)
第4位	稲沢市	5人	(昨年中 5人)
第6位	豊田市	4人	(昨年中 16人)

都道府県別死亡事故ワースト順位

10月31日 現在

第1位	大阪府	115人	(前年比 +17人)
第2位	神奈川県	112人	(前年比 -1人)
第3位	東京都	100人	(前年比 -12人)
第4位	埼玉県	96人	(前年比 +7人)
第5位	北海道	95人	(前年比 -20人)
第8位	愛知県	87人	(前年比 -40人)