

# 豊田警察署管内（本年1件目） 交通死亡事故発生速報

信号のある交差点で、東進する  
普通乗用車(20代男性)と、横断歩道を  
北進する歩行者(70代女性)が衝突。  
歩行者の女性が**死亡**！

## ○発生日時

令和4年1月11日(火)  
午前6時15分ころ

## ○場 所

豊田市水源町地内

## ○当事者

普通乗用車

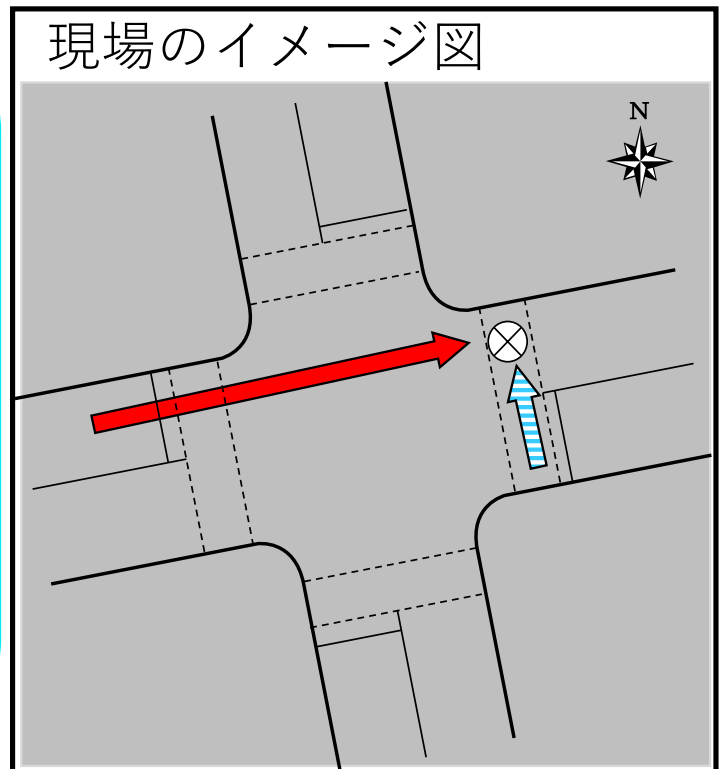


×

歩行者



現場のイメージ図



## 事故防止のポイント



- 信号を守り、安全に通行しましょう。
- 運転中は、前方をよく確認して進みましょう
- 自動車は、ハイビームを有効活用しましょう。