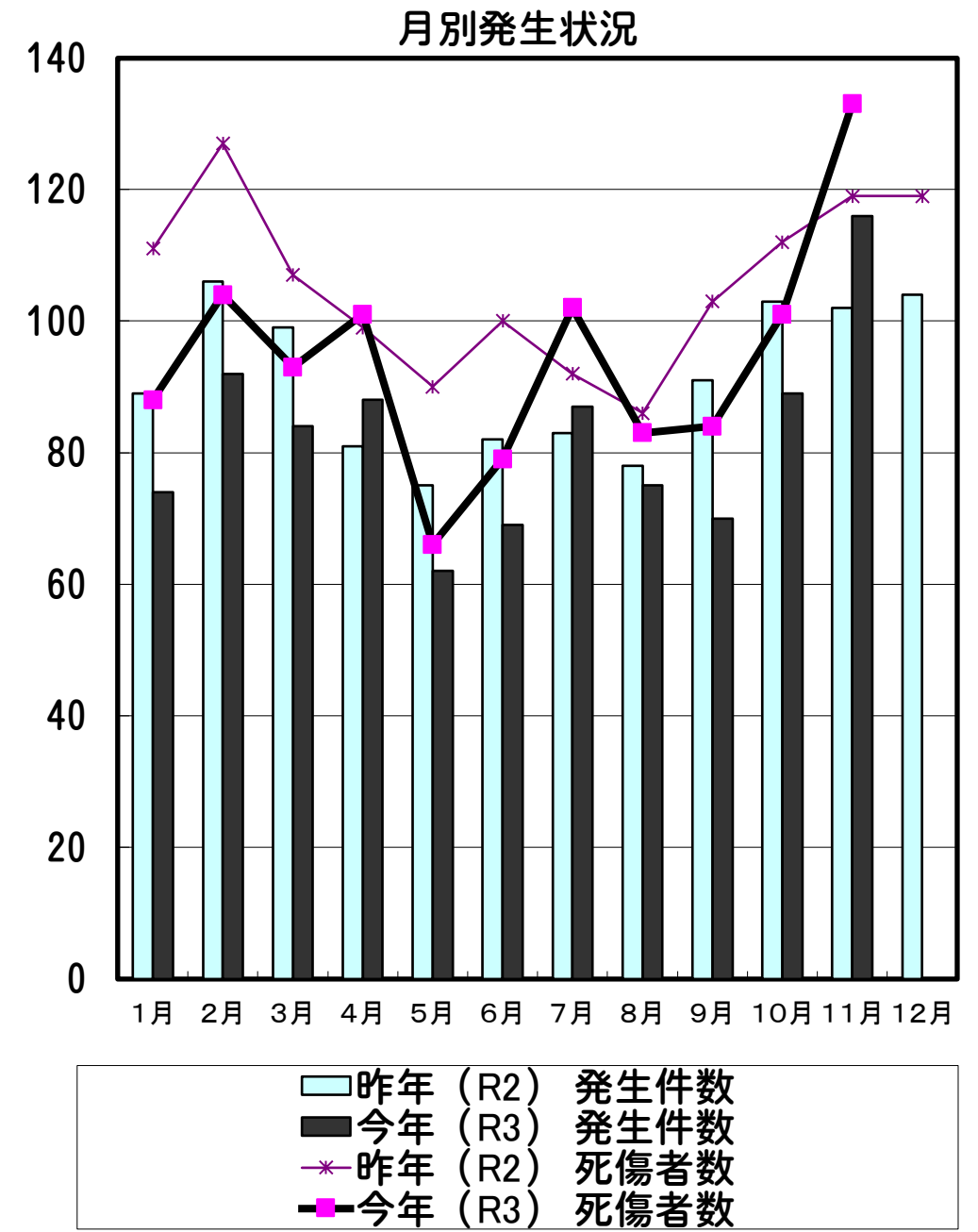


豊田市の交通事故発生状況（令和3年）11月末

		死亡	重傷	軽傷	合計	
11月分	今年	件数	2	4	110	※ 116
		人数	2	4	127	※ 133
	昨年	件数	3	1	98	102
		人数	3	1	115	119
累計	今年	件数	6	16	886	908
		人数	6	18	1,012	1,036
	昨年	件数	16	19	954	989
		人数	16	20	1,111	1,147

※ 今月分の死亡人数・件数については、統計上の数値ですので、当月の事故の件数等とは必ずしも一致しない場合があります。



当事者別 死傷者数 *表中の自動二輪車は原付を含む。()書きは死者数。

		歩行者	自転車	自動二輪車	自動車	その他	合計
11月分	今年	(1) 10	24	10 (1)	89	0 (2)	133
	昨年	(2) 9	16 (1)	15	78	1 (3)	119
累計	今年	(1) 82	169 (3)	88 (2)	696	1 (6)	1,036
	昨年	(9) 89	(1) 165 (2)	106 (4)	784	3 (16)	1,147

年齢別 死傷者数

		0~15才	16~19才	20~24才	25~64才	65才以上	合計
11月分	今年	5	16	14 (1)	91 (1)	7 (2)	133
	昨年	4 (1)	13	8	85 (2)	9 (3)	119
累計	今年	71	75	110 (4)	649 (2)	131 (6)	1,036
	昨年	48 (1)	78	110 (7)	791 (8)	120 (16)	1,147



時間別 死傷者数

		4~6時 早朝	6~9時 朝	9~18時 昼	18~22時 前夜	22~24時 中夜	24~4時 深夜	合計
11月分	今年	1	30 (1)	65	31	4 (1)	2 (2)	133
	昨年	(1) 3 (1)	29	67	19 (1)	1	0 (3)	119
累計	今年	21	208 (5)	559	211	15 (1)	22 (6)	1,036
	昨年	(1) 26 (1)	215 (5)	613 (2)	234 (3)	35 (4)	24 (16)	1,147

曜日別 死傷者数

		日	月	火	水	木	金	土	合計
11月分	今年	11 (1)	19	25	23	13	24 (1)	18 (2)	133
	昨年	(1) 15 (1)	15 (1)	26	10	21	19	13 (3)	119
累計	今年	98 (2)	139	170	150 (1)	164	172 (3)	143 (6)	1,036
	昨年	(2) 113 (3)	164 (2)	176 (1)	148 (1)	161 (3)	231 (4)	154 (16)	1,147

類型別 発生件数

		人対車			車両相互				その他	合計	
		横断歩道を横断中	横断歩道以外を横断中	その他	正面衝突	追突	出合頭	右左折時	その他		単独・踏切
11月分	今年	5	0 (1)	5	2	48	32	10 (1)	13	1 (2)	116
	昨年	3 (2)	3	3	3	33	29	11	14 (1)	3 (3)	102
累計	今年	38	15 (1)	28 (1)	15	339	260	103 (3)	105 (1)	5 (6)	908
	昨年	(2) 34 (3)	15 (4)	39 (1)	21	355 (2)	278 (1)	107	118 (4)	22 (16)	989

愛知県内の死亡事故ワースト順位

11月30日 現在

第1位	名古屋市	18人	(昨年中 42人)
第2位	豊橋市	6人	(昨年中 4人)
第2位	一宮市	6人	(昨年中 7人)
第2位	岡崎市	6人	(昨年中 9人)
第2位	豊田市	6人	(昨年中 16人)

都道府県別死亡事故ワースト順位

11月30日 現在

第1位	神奈川県	126人	(前年比 + 1人)
第2位	大阪府	124人	(前年比 + 14人)
第3位	東京都	112人	(前年比 - 21人)
第4位	北海道	110人	(前年比 - 16人)
第5位	千葉県	107人	(前年比 - 10人)
第6位	愛知県	106人	(前年比 - 35人)