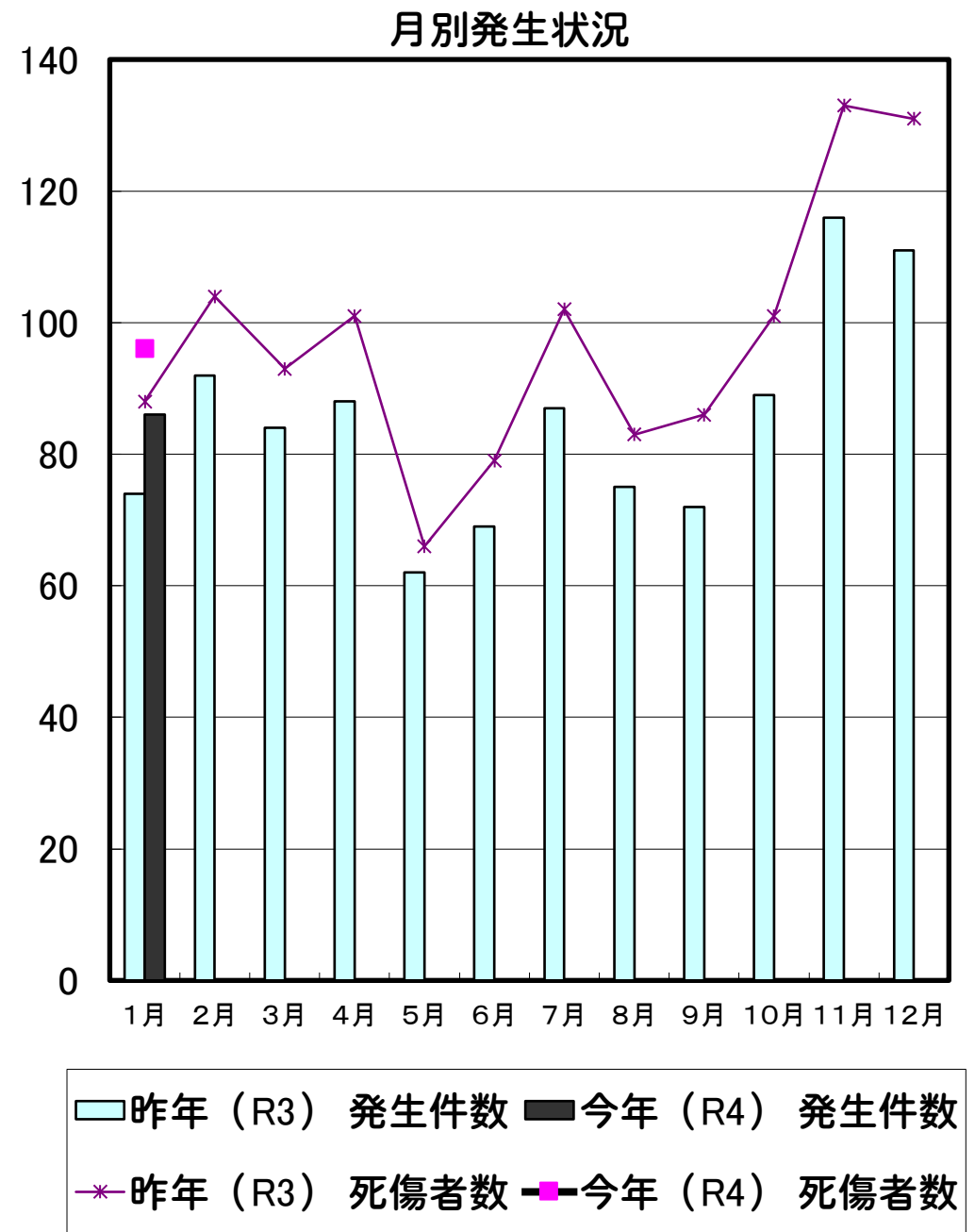


# 豊田市の交通事故発生状況（令和4年）1月末

		死亡	重傷	軽傷	合計	
1月分	今年	件数	1	4	81	※ 86
		人数	1	4	91	※ 96
	昨年	件数	0	0	74	74
		人数	0	0	88	88
累計	今年	件数	1	4	81	86
		人数	1	4	91	96
	昨年	件数	0	0	74	74
		人数	0	0	88	88

※ 今月分の死亡人数・件数については、統計上の数値ですので、当月の事故の件数等とは必ずしも一致しない場合があります。



## 当事者別 死傷者数 \*表中の自動二輪車は原付を含む。( )書きは死者数。

		歩行者	自転車	自動二輪車	自動車	その他	合計
1月分	今年	( 1 ) 9	16	7	64	0	( 1 ) 96
	昨年	9	12	5	62	0	88
累計	今年	( 1 ) 9	16	7	64	0	( 1 ) 96
	昨年	9	12	5	62	0	88

## 年齢別 死傷者数

		0~15才	16~19才	20~24才	25~64才	65才以上	合計
1月分	今年	2	5	13	64	( 1 ) 12	( 1 ) 96
	昨年	4	7	12	55	10	88
累計	今年	2	5	13	64	( 1 ) 12	( 1 ) 96
	昨年	4	7	12	55	10	88

## 時間別 死傷者数

		4~6時 早朝	6~9時 朝	9~18時 昼	18~22時 前夜	22~24時 中夜	24~4時 深夜	合計
1月分	今年	3 ( 1 )	24	40	27	2	0	( 1 ) 96
	昨年	1	11	54	19	0	3	88
累計	今年	3 ( 1 )	24	40	27	2	0	( 1 ) 96
	昨年	1	11	54	19	0	3	88

## 曜日別 死傷者数

		日	月	火	水	木	金	土	合計
1月分	今年	10	15 ( 1 )	13	19	18	19	2	( 1 ) 96
	昨年	11	11	17	8	15	15	11	88
累計	今年	10	15 ( 1 )	13	19	18	19	2	( 1 ) 96
	昨年	11	11	17	8	15	15	11	88

## 類型別 発生件数

		人対車			車両相互				その他	合計	
		横断歩道を横断中	横断歩道以外を横断中	その他	正面衝突	追突	出合頭	右左折時	その他	単独・踏切	
1月分	今年	( 1 ) 4	1	3	2	36	26	7	6	1 ( 1 )	86
	昨年	4	2	3	2	30	20	4	9	0	74
累計	今年	( 1 ) 4	1	3	2	36	26	7	6	1 ( 1 )	86
	昨年	4	2	3	2	30	20	4	9	0	74

## 愛知県内の死亡事故ワースト順位

1月31日 現在

第1位	豊橋市	2人	(前年中 6人)
第1位	名古屋市	2人	(前年中 22人)
第3位	豊田市 他8市	1人	(前年中 -人)

## 都道府県別死亡事故ワースト順位

1月31日 現在

第1位	愛知県	13人	(前年比 +6人)
第1位	神奈川県	13人	(前年比 +2人)
第3位	東京都	10人	(前年比 0人)
第4位	千葉県	9人	(前年比 0人)
第5位	三重県 他5市	7人	(前年比 -人)

