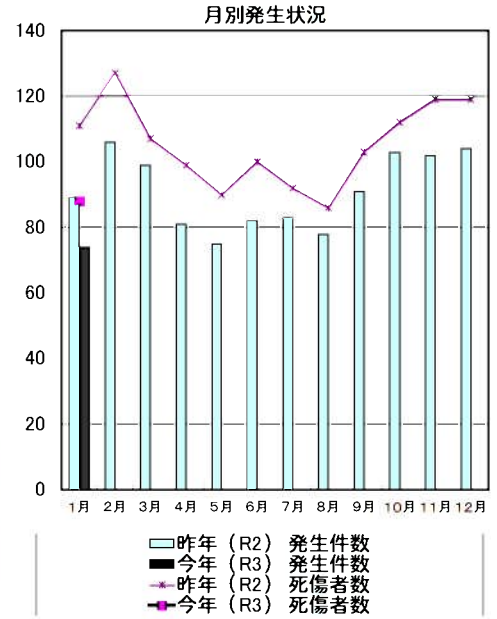


豊田市の交通事故発生状況（令和3年）1月末

| | | 死亡 | 重傷 | 軽傷 | 合計 | |
|-----|----|----|----|----|-----|------|
| 1月分 | 今年 | 件数 | 0 | 0 | 74 | ※ 74 |
| | | 人数 | 0 | 0 | 88 | ※ 88 |
| | 昨年 | 件数 | 1 | 0 | 88 | 89 |
| | | 人数 | 1 | 0 | 110 | 111 |
| 累計 | 今年 | 件数 | 0 | 0 | 74 | 74 |
| | | 人数 | 0 | 0 | 88 | 88 |
| | 昨年 | 件数 | 1 | 0 | 88 | 89 |
| | | 人数 | 1 | 0 | 110 | 111 |

※ 今月分の死亡人数・件数については、統計上の数値ですので、当月の事故の件数等とは必ずしも一致し



当事者別 死傷者数 *表中の自動二輪車は原付を含む。()書きは死者数。

| | | 歩行者 | 自転車 | 自動二輪車 | 自動車 | その他 | 合計 |
|-----|----|-----|----------|-------|-----|---------|-----|
| 1月分 | 今年 | 9 | 12 | 5 | 62 | 0 | 88 |
| | 昨年 | 9 | 14 (1) | 8 | 78 | 2 (1) | 111 |
| 累計 | 今年 | 9 | 12 | 5 | 62 | 0 | 88 |
| | 昨年 | 9 | 14 (1) | 8 | 78 | 2 (1) | 111 |

年齢別 死傷者数

| | | 0~15才 | 16~19才 | 20~24才 | 25~64才 | 65才以上 | 合計 |
|-----|----|-------|--------|----------|--------|---------|-----|
| 1月分 | 今年 | 4 | 7 | 12 | 55 | 10 | 88 |
| | 昨年 | 6 | 10 | 10 (1) | 77 | 8 (1) | 111 |
| 累計 | 今年 | 4 | 7 | 12 | 55 | 10 | 88 |
| | 昨年 | 6 | 10 | 10 (1) | 77 | 8 (1) | 111 |

時間別 死傷者数

| | | 4~6時 早朝 | 6~9時 朝 | 9~18時 昼 | 18~22時 前夜 | 22~24時 中夜 | 24~4時 深夜 | 合計 |
|-----|----|------------|-----------|------------|--------------|--------------|-------------|-----|
| 1月分 | 今年 | 1 | 11 | 54 | 19 | 0 | 3 | 88 |
| | 昨年 | 2 | 24 (1) | 55 | 26 | 4 | 0 (1) | 111 |
| 累計 | 今年 | 1 | 11 | 54 | 19 | 0 | 3 | 88 |
| | 昨年 | 2 | 24 (1) | 55 | 26 | 4 | 0 (1) | 111 |

曜日別 死傷者数

| | | 日 | 月 | 火 | 水 | 木 | 金 | 土 | 合計 |
|-----|----|----------|----|----|----|----|----|----------|-----|
| 1月分 | 今年 | 11 | 11 | 17 | 8 | 15 | 15 | 11 | 88 |
| | 昨年 | (1) 10 | 19 | 14 | 22 | 12 | 21 | 13 (1) | 111 |
| 累計 | 今年 | 11 | 11 | 17 | 8 | 15 | 15 | 11 | 88 |
| | 昨年 | (1) 10 | 19 | 14 | 22 | 12 | 21 | 13 (1) | 111 |

類型別 発生件数

| | | 人対車 | | | 車両相互 | | | | | その他 | 合計 |
|-----|----|----------|------------|-----|------|----|-----|------|---------|---------|----|
| | | 横断歩道を横断中 | 横断歩道以外を横断中 | その他 | 正面衝突 | 追突 | 出合頭 | 右左折時 | その他 | 単独・踏切 | |
| 1月分 | 今年 | 4 | 2 | 3 | 2 | 30 | 20 | 4 | 9 | 0 | 74 |
| | 昨年 | 4 | 1 | 4 | 2 | 34 | 18 | 11 | 9 (1) | 6 (1) | 89 |
| 累計 | 今年 | 4 | 2 | 3 | 2 | 30 | 20 | 4 | 9 | 0 | 74 |
| | 昨年 | 4 | 1 | 4 | 2 | 34 | 18 | 11 | 9 (1) | 6 (1) | 89 |

愛知県内の死亡事故ワースト順位

1月31日 現在

| | | | |
|-----|----------|----|-----------|
| 第1位 | 岡崎市 | 2人 | (前年中 9人) |
| 第1位 | 名古屋市 | 2人 | (前年中 42人) |
| 第3位 | 長久手市、他2市 | 1人 | (前年中 -人) |
| | 豊田市 | 0人 | (前年中 16人) |

都道府県別死亡事故ワースト順位

1月31日 現在

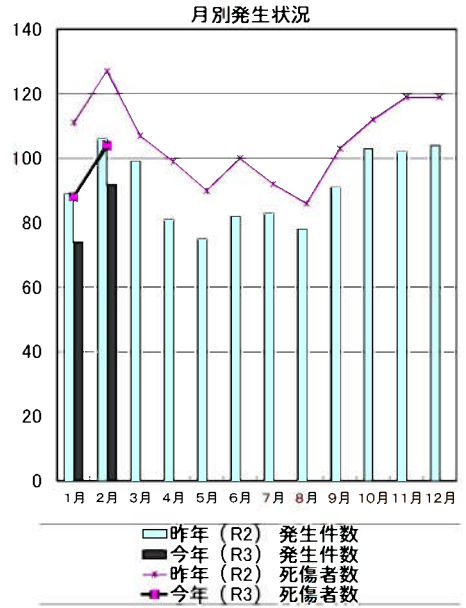
| | | | |
|-----|---------|-----|------------|
| 第1位 | 大阪府 | 13人 | (前年比 +2人) |
| 第2位 | 埼玉県 | 12人 | (前年比 +5人) |
| 第3位 | 神奈川県 | 11人 | (前年比 -8人) |
| 第4位 | 群馬県、東京都 | 10人 | (前年比 -人) |
| 第9位 | 愛知県 | 7人 | (前年比 -10人) |



豊田市の交通事故発生状況（令和3年）2月末

| | | 死亡 | 重傷 | 軽傷 | 合計 | |
|-------------|----|----|----|----|-------|-----|
| 2 月 分 | 今年 | 件数 | 0 | 2 | 90 ※ | 92 |
| | | 人数 | 0 | 2 | 102 ※ | 104 |
| | 昨年 | 件数 | 3 | 3 | 100 | 106 |
| | | 人数 | 3 | 3 | 121 | 127 |
| 累 計 | 今年 | 件数 | 0 | 2 | 164 | 166 |
| | | 人数 | 0 | 2 | 190 | 192 |
| | 昨年 | 件数 | 4 | 3 | 188 | 195 |
| | | 人数 | 4 | 3 | 231 | 238 |

※ 今月分の死亡人数・件数については、統計上の数値ですので、当月の事故の件数等とは必ずしも一致し



当事者別 死傷者数 ※表中の自動二輪車は原付を含む。()書きは死者数。

| | | 歩行者 | 自転車 | 自動二輪車 | 自動車 | その他 | 合計 |
|-------------|--------|-----|-----|-------|-----|-----|-----|
| 2 月 分 | 今年 | 8 | 22 | 7 | 67 | 0 | 104 |
| | 昨年 () | 15 | 14 | 10 | 88 | 0 | 127 |
| 累 計 | 今年 | 17 | 34 | 12 | 129 | 0 | 192 |
| | 昨年 () | 24 | 28 | 18 | 166 | 2 | 238 |

年齢別 死傷者数

| | | 0～15才 | 16～19才 | 20～24才 | 25～64才 | 65才以上 | 合計 |
|-------------|--------|-------|--------|--------|--------|-------|-----|
| 2 月 分 | 今年 | 10 | 7 | 13 | 64 | 10 | 104 |
| | 昨年 () | 3 | 7 | 11 | 88 | 18 | 127 |
| 累 計 | 今年 | 14 | 14 | 25 | 119 | 20 | 192 |
| | 昨年 () | 9 | 17 | 21 | 165 | 26 | 238 |

時間別 死傷者数

| | | 4～6時 早朝 | 6～9時 朝 | 9～18時 昼 | 18～22時 前夜 | 22～24時 中夜 | 24～4時 深夜 | 合計 |
|-------------|--------|------------|-----------|------------|--------------|--------------|-------------|-----|
| 2 月 分 | 今年 | 2 | 24 | 55 | 22 | 0 | 1 | 104 |
| | 昨年 () | 3 | 18 | 62 | 29 | 6 | 9 | 127 |
| 累 計 | 今年 | 3 | 35 | 109 | 41 | 0 | 4 | 192 |
| | 昨年 () | 5 | 42 | 117 | 55 | 10 | 9 | 238 |



曜日別 死傷者数

| | | 日 | 月 | 火 | 水 | 木 | 金 | 土 | 合計 |
|-------------|--------|----|----|----|----|----|----|----|-----|
| 2 月 分 | 今年 | 9 | 14 | 16 | 13 | 11 | 21 | 20 | 104 |
| | 昨年 () | 16 | 14 | 17 | 13 | 22 | 33 | 12 | 127 |
| 累 計 | 今年 | 20 | 25 | 33 | 21 | 26 | 36 | 31 | 192 |
| | 昨年 () | 26 | 33 | 31 | 35 | 34 | 54 | 25 | 238 |

類型別 発生件数

| | | 人対車 | | | 車両相互 | | | | その他 | 合計 | |
|-------------|--------|--------|----------|-----|------|----|-----|------|-----|----|-------|
| | | 断歩道を横断 | 断歩道以外を横断 | その他 | 正面衝突 | 追突 | 出合頭 | 右左折時 | その他 | | 単独・踏切 |
| 2 月 分 | 今年 | 3 | 1 | 4 | 3 | 32 | 23 | 18 | 8 | 0 | 92 |
| | 昨年 () | 8 | 5 | 2 | 1 | 38 | 26 | 12 | 9 | 5 | 106 |
| 累 計 | 今年 | 7 | 3 | 7 | 5 | 62 | 43 | 22 | 17 | 0 | 166 |
| | 昨年 () | 12 | 6 | 6 | 3 | 72 | 44 | 23 | 18 | 11 | 195 |

愛知県内の死亡事故ワースト順位

2月28日 現在

| | | | |
|-----|---------|----|-----------|
| 第1位 | 名古屋市 | 4人 | (前年中 42人) |
| 第2位 | 一宮市 | 3人 | (前年中 7人) |
| 第2位 | 岡崎市 | 2人 | (前年中 9人) |
| 第4位 | 扶桑町ほか7市 | 1人 | (前年中 1人) |
| | 豊田市 | 0人 | (前年中 16人) |

都道府県別死亡事故ワースト順位

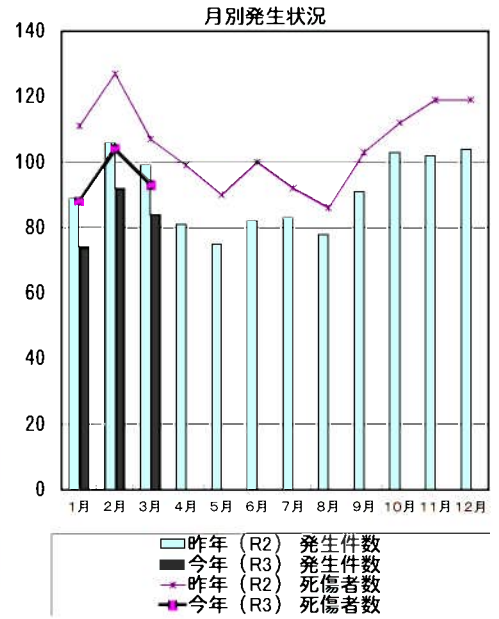
2月28日 現在

| | | | |
|-----|------|-----|------------|
| 第1位 | 埼玉県 | 24人 | (前年比 +4人) |
| 第1位 | 千葉県 | 24人 | (前年比 +3人) |
| 第3位 | 東京都 | 22人 | (前年比 -4人) |
| 第4位 | 大阪府 | 21人 | (前年比 -7人) |
| 第5位 | 神奈川県 | 18人 | (前年比 -15人) |
| 第6位 | 愛知県 | 17人 | (前年比 -10人) |

豊田市の交通事故発生状況（令和3年）3月末

| | | 死亡 | 重傷 | 軽傷 | 合計 | |
|-----|----|----|----|----|-----|------|
| 3月分 | 今年 | 件数 | 0 | 1 | 83 | ※ 84 |
| | | 人数 | 0 | 1 | 92 | ※ 93 |
| | 昨年 | 件数 | 1 | 4 | 94 | 99 |
| | | 人数 | 1 | 4 | 102 | 107 |
| 累計 | 今年 | 件数 | 0 | 3 | 247 | 250 |
| | | 人数 | 0 | 3 | 282 | 285 |
| | 昨年 | 件数 | 5 | 7 | 282 | 294 |
| | | 人数 | 5 | 7 | 333 | 345 |

※ 今月分の死亡人数・件数については、統計上の数値ですので、当月の事故の件数等とは必ずしも一致しない場合があります。



当事者別 死傷者数 *表中の自動二輪車は原付を含む。()書きは死者数。

| | | 歩行者 | 自転車 | 自動二輪車 | 自動車 | その他 | 合計 |
|-----|----|----------|-----|----------|-----------|-----|-----------|
| 3月分 | 今年 | 9 | 12 | 11 | 61 | 0 | 93 |
| | 昨年 | (1) 4 | 19 | 6 | 78 | 0 | (1) 107 |
| 累計 | 今年 | 26 | 46 | 23 | 190 | 0 | 285 |
| | 昨年 | (3) 28 | 47 | (1) 24 | (1) 244 | 2 | (5) 345 |

年齢別 死傷者数

| | | 0～15才 | 16～19才 | 20～24才 | 25～64才 | 65才以上 | 合計 |
|-----|----|-------|--------|--------|-----------|----------|-----------|
| 3月分 | 今年 | 3 | 5 | 12 | 63 | 10 | 93 |
| | 昨年 | 4 | 3 | 12 | (1) 77 | 11 | (1) 107 |
| 累計 | 今年 | 17 | 19 | 37 | 182 | 30 | 285 |
| | 昨年 | 13 | 20 | 33 | (3) 242 | (2) 37 | (5) 345 |

時間別 死傷者数

| | | 4～6時 早朝 | 6～9時 朝 | 9～18時 昼 | 18～22時 前夜 | 22～24時 中夜 | 24～4時 深夜 | 合計 |
|-----|----|------------|-----------|------------|--------------|--------------|-------------|-----------|
| 3月分 | 今年 | 3 | 28 | 40 | 18 | 2 | 2 | 93 |
| | 昨年 | 3 | 15 | 58 | 26 | 3 | (1) 2 | (1) 107 |
| 累計 | 今年 | 6 | 63 | 149 | 59 | 2 | 6 | 285 |
| | 昨年 | 8 | 57 | (2) 175 | 81 | 13 | (3) 11 | (5) 345 |



曜日別 死傷者数

| | | 日 | 月 | 火 | 水 | 木 | 金 | 土 | 合計 |
|-----|----|----------|----------|----|----|----|----------|----------|-----------|
| 3月分 | 今年 | 5 | 19 | 16 | 11 | 23 | 11 | 8 | 93 |
| | 昨年 | 7 | 22 | 8 | 15 | 17 | (1) 24 | 14 | (1) 107 |
| 累計 | 今年 | 25 | 44 | 49 | 32 | 49 | 47 | 39 | 285 |
| | 昨年 | (1) 33 | (1) 55 | 39 | 50 | 51 | (2) 78 | (1) 39 | (5) 345 |

類型別 発生件数

| | | 人対車 | | | 車両相互 | | | | | その他 | 合計 |
|-----|----|----------|------------|---------|------|-----|----------|------|-----|----------|-----------|
| | | 横断歩道を横断中 | 横断歩道以外を横断中 | その他 | 正面衝突 | 追突 | 出合頭 | 右左折時 | その他 | 単独・踏切 | |
| 3月分 | 今年 | 6 | 1 | 2 | 0 | 29 | 24 | 12 | 10 | 0 | 84 |
| | 昨年 | 0 | 2 | (1) 2 | 1 | 29 | 37 | 11 | 17 | 0 | (1) 99 |
| 累計 | 今年 | 13 | 4 | 9 | 5 | 91 | 67 | 34 | 27 | 0 | 250 |
| | 昨年 | (1) 12 | 8 | (2) 8 | 4 | 101 | (1) 81 | 34 | 35 | (1) 11 | (5) 294 |

愛知県内の死亡事故ワースト順位

3月31日 現在

| | | | |
|-----|---------|----|-----------|
| 第1位 | 名古屋市 | 4人 | (前年中 42人) |
| 第2位 | 一宮市 | 3人 | (前年中 7人) |
| 第3位 | 豊橋市 | 2人 | (前年中 4人) |
| 第3位 | 岡崎市 | 2人 | (前年中 9人) |
| 第5位 | 扶桑町 他8市 | 1人 | (前年中 -人) |
| | 豊田市 | 0人 | (前年中 16人) |

都道府県別死亡事故ワースト順位

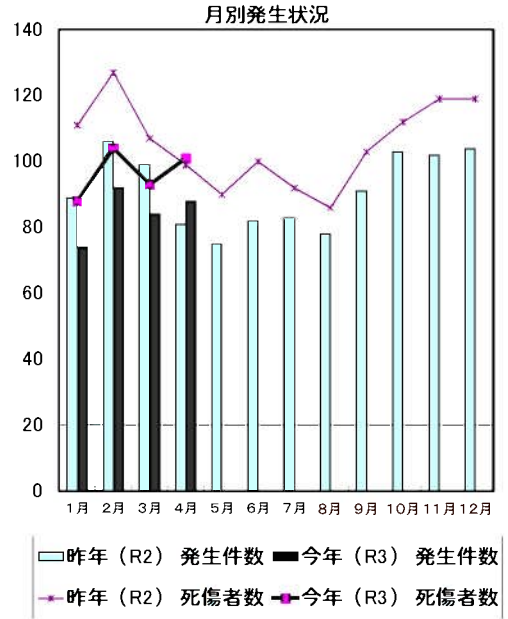
3月31日 現在

| | | | |
|-----|------|-----|------------|
| 第1位 | 東京都 | 35人 | (前年比 +1人) |
| 第1位 | 大阪府 | 35人 | (前年比 -3人) |
| 第3位 | 千葉県 | 33人 | (前年比 +3人) |
| 第3位 | 埼玉県 | 33人 | (前年比 0人) |
| 第5位 | 神奈川県 | 29人 | (前年比 -21人) |
| 第9位 | 愛知県 | 21人 | (前年比 -17人) |

豊田市の交通事故発生状況（令和3年）4月末

| | | 死亡 | 重傷 | 軽傷 | 合計 | |
|-----|----|----|----|----|-----|-------|
| 4月分 | 今年 | 件数 | 0 | 4 | 84 | ※ 88 |
| | | 人数 | 0 | 4 | 97 | ※ 101 |
| | 昨年 | 件数 | 1 | 3 | 77 | 81 |
| | | 人数 | 1 | 3 | 95 | 99 |
| 累計 | 今年 | 件数 | 0 | 7 | 331 | 338 |
| | | 人数 | 0 | 7 | 379 | 386 |
| | 昨年 | 件数 | 6 | 10 | 359 | 375 |
| | | 人数 | 6 | 10 | 428 | 444 |

※ 今月分の死亡人数・件数については、統計上の数値ですので、当月の事故の件数等とは必ずしも一致しない場合があります。



当事者別 死傷者数 *表中の自動二輪車は原付を含む。()書きは死者数。

| | | 歩行者 | 自転車 | 自動二輪車 | 自動車 | その他 | 合計 |
|-----|----|----------|-----|----------|-----------|-----|-----------|
| 4月分 | 今年 | 10 | 17 | 13 | 61 | 0 | 101 |
| | 昨年 | 8 | 10 | 10 | (1) 71 | 0 | (1) 99 |
| 累計 | 今年 | 36 | 63 | 36 | 251 | 0 | 386 |
| | 昨年 | (3) 36 | 57 | (1) 34 | (2) 315 | 2 | (6) 444 |

年齢別 死傷者数

| | | 0～15才 | 16～19才 | 20～24才 | 25～64才 | 65才以上 | 合計 |
|-----|----|-------|--------|--------|-----------|----------|-----------|
| 4月分 | 今年 | 8 | 6 | 7 | 63 | 17 | 101 |
| | 昨年 | 6 | 5 | 12 | (1) 68 | 8 | (1) 99 |
| 累計 | 今年 | 25 | 25 | 44 | 245 | 47 | 386 |
| | 昨年 | 19 | 25 | 45 | (4) 310 | (2) 45 | (6) 444 |

時間別 死傷者数

| | | 4～6時 早朝 | 6～9時 朝 | 9～18時 昼 | 18～22時 前夜 | 22～24時 中夜 | 24～4時 深夜 | 合計 |
|-----|----|------------|-----------|------------|--------------|--------------|-------------|-----------|
| 4月分 | 今年 | 4 | 19 | 43 | 30 | 3 | 2 | 101 |
| | 昨年 | 1 | 16 | 57 | 15 | (1) 4 | 6 | (1) 99 |
| 累計 | 今年 | 10 | 82 | 192 | 89 | 5 | 8 | 386 |
| | 昨年 | 9 | 73 | (2) 232 | 96 | (1) 17 | (3) 17 | (6) 444 |



曜日別 死傷者数

| | | 日 | 月 | 火 | 水 | 木 | 金 | 土 | 合計 |
|-----|----|----------|----------|----|----|----------|----------|----------|-----------|
| 4月分 | 今年 | 12 | 5 | 21 | 12 | 21 | 17 | 13 | 101 |
| | 昨年 | 7 | 15 | 11 | 16 | (1) 14 | 20 | 16 | (1) 99 |
| 累計 | 今年 | 37 | 49 | 70 | 44 | 70 | 64 | 52 | 386 |
| | 昨年 | (1) 40 | (1) 70 | 50 | 66 | (1) 65 | (2) 98 | (1) 55 | (6) 444 |

類型別 発生件数

| | | 人対車両 | | | 車両相互 | | | | その他 | 合計 | |
|-----|----|----------|------------|----------|------|-----|-----------|----------|-----|----------|-----------|
| | | 横断歩道を横断中 | 横断歩道以外を横断中 | その他 | 正面衝突 | 追突 | 出合頭 | 右左折時 | その他 | 車両単独・踏切 | |
| 4月分 | 今年 | 7 | 1 | 2 | 1 | 32 | 26 | 10 | 8 | 1 | 88 |
| | 昨年 | 3 | 0 | 5 | 2 | 32 | 20 | (1) 6 | 10 | 3 | (1) 81 |
| 累計 | 今年 | 20 | 5 | 11 | 6 | 123 | 93 | 44 | 35 | 1 | 338 |
| | 昨年 | (1) 15 | 8 | (2) 13 | 6 | 133 | (1) 101 | (1) 40 | 45 | (1) 14 | (6) 375 |

愛知県内の死亡事故ワースト順位

4月30日 現在

| | | | |
|-----|---------|----|-----------|
| 第1位 | 名古屋市 | 7人 | (前年中 42人) |
| 第2位 | 一宮市 | 3人 | (前年中 7人) |
| 第3位 | 安城市 他3市 | 2人 | (前年中 -人) |
| | 豊田市 | 0人 | (前年中 16人) |

都道府県別死亡事故ワースト順位

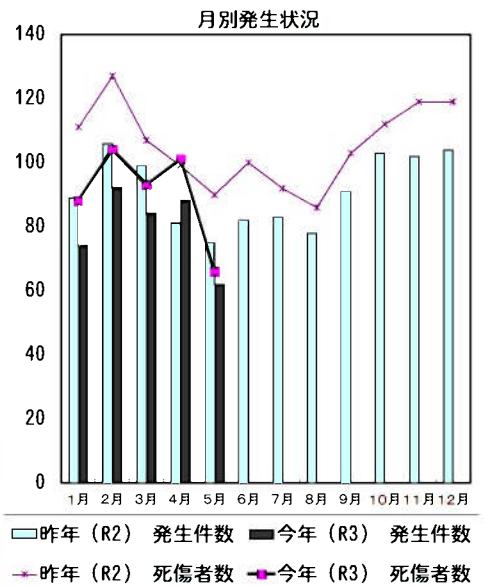
4月30日 現在

| | | | |
|-----|------|-----|------------|
| 第1位 | 大阪府 | 49人 | (前年比 +2人) |
| 第2位 | 千葉県 | 44人 | (前年比 +6人) |
| 第2位 | 東京都 | 44人 | (前年比 -4人) |
| 第4位 | 埼玉県 | 41人 | (前年比 -1人) |
| 第5位 | 神奈川県 | 38人 | (前年比 -16人) |
| 第9位 | 愛知県 | 29人 | (前年比 -26人) |

豊田市の交通事故発生状況（令和3年）5月末

| | | 死亡 | 重傷 | 軽傷 | 合計 | |
|-----|----|----|----|----|-----|------|
| 5月分 | 今年 | 件数 | 1 | 2 | 59 | ※ 62 |
| | | 人数 | 1 | 2 | 63 | ※ 66 |
| | 昨年 | 件数 | 1 | 0 | 74 | 75 |
| | | 人数 | 1 | 0 | 89 | 90 |
| 累計 | 今年 | 件数 | 1 | 9 | 390 | 400 |
| | | 人数 | 1 | 9 | 442 | 452 |
| | 昨年 | 件数 | 7 | 10 | 433 | 450 |
| | | 人数 | 7 | 10 | 517 | 534 |

※ 今月分の死亡人数・件数については、統計上の数値ですので、当月の事故の件数等とは必ずしも一致し



当事者別 死傷者数

*表中の自動二輪車は原付を含む。()書きは死者数。

| | | 歩行者 | 自転車 | 自動二輪車 | 自動車 | その他 | 合計 |
|-----|----|----------|-----|----------|-----------|-----|-----------|
| 5月分 | 今年 | 12 | 11 | (1) 6 | 37 | 0 | (1) 66 |
| | 昨年 | (1) 4 | 13 | 12 | 61 | 0 | (1) 90 |
| 累計 | 今年 | 48 | 74 | (1) 42 | 288 | 0 | (1) 452 |
| | 昨年 | (4) 40 | 70 | (1) 46 | (2) 376 | 2 | (7) 534 |

年齢別 死傷者数

| | | 0～15才 | 16～19才 | 20～24才 | 25～64才 | 65才以上 | 合計 |
|-----|----|-------|--------|--------|-----------|----------|-----------|
| 5月分 | 今年 | 9 | 4 | 2 | (1) 41 | 10 | (1) 66 |
| | 昨年 | 4 | 4 | 5 | 63 | (1) 14 | (1) 90 |
| 累計 | 今年 | 34 | 29 | 46 | (1) 286 | 57 | (1) 452 |
| | 昨年 | 23 | 29 | 50 | (4) 373 | (3) 59 | (7) 534 |

時間別 死傷者数

| | | 4～6時 早朝 | 6～9時 朝 | 9～18時 昼 | 18～22時 前夜 | 22～24時 中夜 | 24～4時 深夜 | 合計 |
|-----|----|------------|-----------|------------|--------------|--------------|-------------|-----------|
| 5月分 | 今年 | 0 | 11 | (1) 43 | 11 | 0 | 1 | (1) 66 |
| | 昨年 | 1 | 11 | (1) 61 | 13 | 3 | 1 | (1) 90 |
| 累計 | 今年 | 10 | 93 | (1) 235 | 100 | 5 | 9 | (1) 452 |
| | 昨年 | 10 | 84 | (3) 293 | 109 | (1) 20 | (3) 18 | (7) 534 |



曜日別 死傷者数

| | | 日 | 月 | 火 | 水 | 木 | 金 | 土 | 合計 |
|-----|----|----------|----------|----|----|----------|-----------|----------|-----------|
| 5月分 | 今年 | 9 | (1) 6 | 5 | 8 | 14 | 13 | 11 | (1) 66 |
| | 昨年 | 11 | 9 | 12 | 14 | 10 | (1) 15 | 19 | (1) 90 |
| 累計 | 今年 | 46 | (1) 55 | 75 | 52 | 84 | 77 | 63 | (1) 452 |
| | 昨年 | (1) 51 | (1) 79 | 62 | 80 | (1) 75 | (3) 113 | (1) 74 | (7) 534 |

類型別 発生件数

| | | 人対車 | | | 車両相互 | | | | | その他 | 合計 |
|-----|----|----------|------------|----------|------|-----|-----------|----------|----------|----------|-----------|
| | | 横断歩道を横断中 | 横断歩道以外を横断中 | その他 | 正面衝突 | 追突 | 出合頭 | 右左折時 | その他 | 単独・踏切 | |
| 5月分 | 今年 | 6 | 4 | 2 | 1 | 15 | 21 | 2 | (1) 11 | 0 | (1) 62 |
| | 昨年 | 1 | 0 | (1) 3 | 0 | 28 | 27 | 6 | 9 | 1 | (1) 75 |
| 累計 | 今年 | 26 | 9 | 13 | 7 | 138 | 114 | 46 | (1) 46 | 1 | (1) 400 |
| | 昨年 | (1) 16 | 8 | (3) 16 | 6 | 161 | (1) 128 | (1) 46 | 54 | (1) 15 | (7) 450 |

愛知県内の死亡事故ワースト順位

5月31日 現在

| | | | |
|-----|---------|----|-----------|
| 第1位 | 名古屋市 | 8人 | (前年中 42人) |
| 第2位 | 豊橋市 | 4人 | (前年中 4人) |
| 第3位 | 豊川市 他2市 | 3人 | (前年中 -人) |
| 第8位 | 豊田市 | 1人 | (前年中 16人) |

都道府県別死亡事故ワースト順位

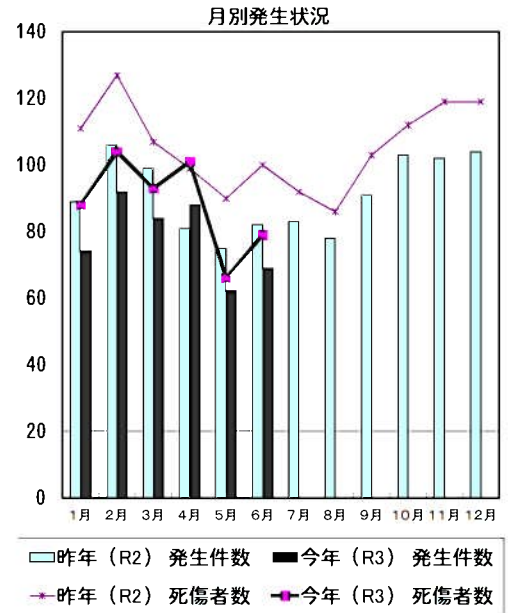
5月31日 現在

| | | | |
|-----|------|-----|------------|
| 第1位 | 大阪府 | 59人 | (前年比 +4人) |
| 第2位 | 埼玉県 | 51人 | (前年比 +2人) |
| 第2位 | 東京都 | 51人 | (前年比 -5人) |
| 第4位 | 千葉県 | 50人 | (前年比 +2人) |
| 第5位 | 神奈川県 | 45人 | (前年比 -16人) |
| 第7位 | 愛知県 | 40人 | (前年比 -28人) |

豊田市の交通事故発生状況（令和3年）6月末

| | | 死亡 | 重傷 | 軽傷 | 合計 | |
|-----|----|----|----|----|-----|------|
| 6月分 | 今年 | 件数 | 0 | 1 | 68 | ※ 69 |
| | | 人数 | 0 | 1 | 78 | ※ 79 |
| | 昨年 | 件数 | 0 | 0 | 82 | 82 |
| | | 人数 | 0 | 0 | 100 | 100 |
| 累計 | 今年 | 件数 | 1 | 10 | 458 | 469 |
| | | 人数 | 1 | 10 | 520 | 531 |
| | 昨年 | 件数 | 7 | 10 | 515 | 532 |
| | | 人数 | 7 | 10 | 617 | 634 |

※ 今月分の死亡人数・件数については、統計上の数値ですので、当月の事故の件数等とは必ずしも一致し



当事者別 死傷者数

*表中の自動二輪車は原付を含む。() 書きは死者数。

| | | 歩行者 | 自転車 | 自動二輪車 | 自動車 | その他 | 合計 |
|-----|----|----------|-----|----------|-----------|-----|-----------|
| 6月分 | 今年 | 6 | 15 | 7 | 51 | 0 | 79 |
| | 昨年 | 5 | 18 | 8 | 69 | 0 | 100 |
| 累計 | 今年 | 54 | 89 | (1) 49 | 339 | 0 | (1) 531 |
| | 昨年 | (4) 45 | 88 | (1) 54 | (2) 445 | 2 | (7) 634 |

年齢別 死傷者数

| | | 0～15才 | 16～19才 | 20～24才 | 25～64才 | 65才以上 | 合計 |
|-----|----|-------|--------|--------|-----------|----------|-----------|
| 6月分 | 今年 | 9 | 7 | 10 | 44 | 9 | 79 |
| | 昨年 | 7 | 7 | 4 | 73 | 9 | 100 |
| 累計 | 今年 | 43 | 36 | 56 | (1) 330 | 66 | (1) 531 |
| | 昨年 | 30 | 36 | 54 | (4) 446 | (3) 68 | (7) 634 |



時間別 死傷者数

| | | 4～6時 早朝 | 6～9時 朝 | 9～18時 昼 | 18～22時 前夜 | 22～24時 中夜 | 24～4時 深夜 | 合計 |
|-----|----|------------|-----------|------------|--------------|--------------|-------------|-----------|
| 6月分 | 今年 | 3 | 21 | 37 | 16 | 0 | 2 | 79 |
| | 昨年 | 1 | 25 | 51 | 19 | 4 | 0 | 100 |
| 累計 | 今年 | 13 | 114 | (1) 272 | 116 | 5 | 11 | (1) 531 |
| | 昨年 | 11 | 109 | (3) 344 | 128 | (1) 24 | (3) 18 | (7) 634 |

曜日別 死傷者数

| | | 日 | 月 | 火 | 水 | 木 | 金 | 土 | 合計 |
|-----|----|----------|----------|----|----|----------|-----------|----------|-----------|
| 6月分 | 今年 | 6 | 12 | 12 | 15 | 13 | 13 | 8 | 79 |
| | 昨年 | 12 | 14 | 24 | 7 | 16 | 20 | 7 | 100 |
| 累計 | 今年 | 52 | (1) 67 | 87 | 67 | 97 | 90 | 71 | (1) 531 |
| | 昨年 | (1) 63 | (1) 93 | 86 | 87 | (1) 91 | (3) 133 | (1) 81 | (7) 634 |

類型別 発生件数

| | | 人対車 | | | 車両相互 | | | | | その他 | 合計 |
|-----|----|----------|------------|----------|------|-----|-----------|----------|----------|----------|-----------|
| | | 横断歩道を横断中 | 横断歩道以外を横断中 | その他 | 正面衝突 | 追突 | 出合頭 | 右左折時 | その他 | 単独・踏切 | |
| 6月分 | 今年 | 1 | 2 | 2 | 0 | 25 | 23 | 8 | 7 | 1 | 69 |
| | 昨年 | 2 | 0 | 3 | 4 | 30 | 27 | 7 | 8 | 1 | 82 |
| 累計 | 今年 | 27 | 11 | 15 | 7 | 163 | 137 | 54 | (1) 53 | 2 | (1) 469 |
| | 昨年 | (1) 18 | 8 | (3) 19 | 10 | 191 | (1) 155 | (1) 53 | 62 | (1) 16 | (7) 532 |

愛知県内の死亡事故ワースト順位

| 順位 | 市町村 | 人数 | (前年中) | 6月30日 現在 |
|------|---------|-----|-------|----------|
| 第1位 | 名古屋市 | 10人 | 42人 | |
| 第2位 | 豊橋市 | 5人 | 4人 | |
| 第2位 | 岡崎市 | 5人 | 9人 | |
| 第4位 | 豊川市 他2市 | 3人 | -人 | |
| 第10位 | 豊田市 | 1人 | 16人 | |

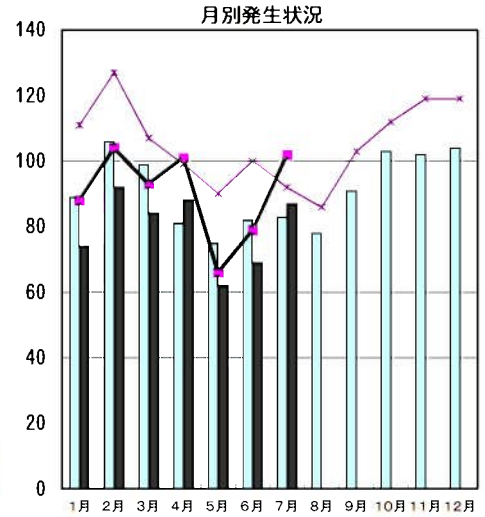
都道府県別死亡事故ワースト順位

| 順位 | 都道府県 | 人数 | (前年比) | 6月30日 現在 |
|-----|------|-----|-------|----------|
| 第1位 | 大阪府 | 71人 | +8人 | |
| 第2位 | 埼玉県 | 61人 | +3人 | |
| 第3位 | 千葉県 | 59人 | +2人 | |
| 第4位 | 東京都 | 57人 | -7人 | |
| 第7位 | 愛知県 | 51人 | -25人 | |

豊田市の交通事故発生状況（令和3年）7月末

| | | 死亡 | 重傷 | 軽傷 | 合計 |
|-----|----|----|----|-----|-------|
| 7月分 | 今年 | 1 | 1 | 85 | ※ 87 |
| | 人数 | 1 | 3 | 98 | ※ 102 |
| | 昨年 | 0 | 2 | 81 | 83 |
| | 人数 | 0 | 2 | 90 | 92 |
| 累計 | 今年 | 2 | 11 | 543 | 556 |
| | 人数 | 2 | 13 | 618 | 633 |
| | 昨年 | 7 | 12 | 596 | 615 |
| | 人数 | 7 | 12 | 707 | 726 |

※ 今月分の死亡人数・件数については、統計上の数値ですので、当月の事故の件数等とは必ずしも一致しない場合があります。



当事者別 死傷者数 *表中の自動二輪車は原付を含む。()書きは死者数。

| | | 歩行者 | 自転車 | 自動二輪車 | 自動車 | その他 | 合計 |
|-----|----|----------|-----|----------|-----------|-----|-----------|
| 7月分 | 今年 | 6 | 15 | 9 | (1) 72 | 0 | (1) 102 |
| | 昨年 | 9 | 15 | 5 | 63 | 0 | 92 |
| 累計 | 今年 | 60 | 104 | (1) 58 | (1) 411 | 0 | (2) 633 |
| | 昨年 | (4) 54 | 103 | (1) 59 | (2) 508 | 2 | (7) 726 |

年齢別 死傷者数

| | | 0～15才 | 16～19才 | 20～24才 | 25～64才 | 65才以上 | 合計 |
|-----|----|-------|--------|--------|-----------|----------|-----------|
| 7月分 | 今年 | 6 | 6 | 12 | 65 | (1) 13 | (1) 102 |
| | 昨年 | 6 | 6 | 5 | 71 | 4 | 92 |
| 累計 | 今年 | 49 | 42 | 68 | (1) 395 | (1) 79 | (2) 633 |
| | 昨年 | 36 | 42 | 59 | (4) 517 | (3) 72 | (7) 726 |



時間別 死傷者数

| | | 4～6時 | 6～9時 | 9～18時 | 18～22時 | 22～24時 | 24～4時 | 合計 |
|-----|----|------|------|-----------|--------|----------|----------|-----------|
| | | 早朝 | 朝 | 昼 | 前夜 | 中夜 | 深夜 | |
| 7月分 | 今年 | 3 | 17 | (1) 64 | 14 | 2 | 2 | (1) 102 |
| | 昨年 | 3 | 26 | 42 | 14 | 4 | 3 | 92 |
| 累計 | 今年 | 16 | 131 | (2) 336 | 130 | 7 | 13 | (2) 633 |
| | 昨年 | 14 | 135 | (3) 386 | 142 | (1) 28 | (3) 21 | (7) 726 |

曜日別 死傷者数

| | | 日 | 月 | 火 | 水 | 木 | 金 | 土 | 合計 |
|-----|----|----------|-----------|-----|-----|-----------|-----------|----------|-----------|
| 7月分 | 今年 | 8 | 18 | 16 | 13 | (1) 24 | 15 | 8 | (1) 102 |
| | 昨年 | 6 | 10 | 19 | 15 | 18 | 15 | 9 | 92 |
| 累計 | 今年 | 60 | (1) 85 | 103 | 80 | (1) 121 | 105 | 79 | (2) 633 |
| | 昨年 | (1) 69 | (1) 103 | 105 | 102 | (1) 109 | (3) 148 | (1) 90 | (7) 726 |

類型別 発生件数

| | | 人対車 | | | 車両相互 | | | | その他 | 合計 | |
|-----|----|----------|------------|----------|---------|-----|-----------|----------|----------|----------|-----------|
| | | 横断歩道を横断中 | 横断歩道以外を横断中 | その他 | 正面衝突 | 追突 | 出合頭 | 右左折時 | その他 | | 単独・踏切 |
| 7月分 | 今年 | 2 | 0 | 4 | (1) 2 | 36 | 23 | 12 | 7 | 1 | (1) 87 |
| | 昨年 | 4 | 1 | 4 | 3 | 31 | 23 | 10 | 7 | 0 | 83 |
| 累計 | 今年 | 29 | 11 | 19 | (1) 9 | 199 | 160 | 66 | (1) 60 | 3 | (2) 556 |
| | 昨年 | (1) 22 | 9 | (3) 23 | 13 | 222 | (1) 178 | (1) 63 | 69 | (1) 16 | (7) 615 |

愛知県内の死亡事故ワースト順位

| 順位 | 市町村 | 人数 | (前年中) |
|-----|---------|-----|-------|
| 第1位 | 名古屋 | 10人 | 42人 |
| 第2位 | 豊橋 | 6人 | 4人 |
| 第3位 | 岡崎 | 5人 | 9人 |
| 第4位 | 春日井 | 4人 | 3人 |
| 第5位 | 西尾市 他3市 | 3人 | -人 |
| 第9位 | 豊田市 | 2人 | 16人 |

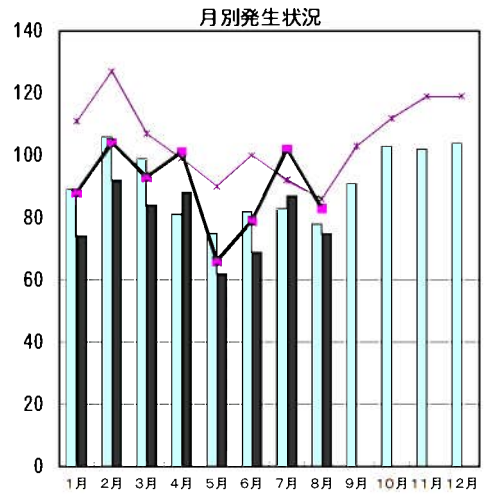
都道府県別死亡事故ワースト順位

| 順位 | 都道府県 | 人数 | (前年比) |
|-----|------|-----|-------|
| 第1位 | 大阪府 | 84人 | +15人 |
| 第2位 | 埼玉県 | 70人 | +7人 |
| 第2位 | 神奈川県 | 70人 | -15人 |
| 第4位 | 千葉県 | 68人 | +2人 |
| 第4位 | 東京都 | 68人 | -12人 |
| 第7位 | 愛知県 | 40人 | -28人 |

豊田市の交通事故発生状況（令和3年）8月末

| | | 死亡 | 重傷 | 軽傷 | 合計 | |
|-----|----|----|----|----|-----|------|
| 8月分 | 今年 | 件数 | 0 | 0 | 75 | ※ 75 |
| | | 人数 | 0 | 0 | 83 | ※ 83 |
| | 昨年 | 件数 | 2 | 1 | 75 | 78 |
| | | 人数 | 2 | 1 | 83 | 86 |
| 累計 | 今年 | 件数 | 2 | 11 | 618 | 631 |
| | | 人数 | 2 | 13 | 701 | 716 |
| | 昨年 | 件数 | 9 | 13 | 671 | 693 |
| | | 人数 | 9 | 13 | 790 | 812 |

※ 今月分の死亡人数・件数については、統計上の数値ですので、当月の事故の件数等とは必ずしも一致しない場合があります



当事者別 死傷者数

※表中の自動二輪車は原付を含む。()書きは死者数。

| | | 歩行者 | 自転車 | 自動二輪車 | 自動車 | その他 | 合計 |
|-----|----|----------|-----|----------|-----------|-----|-----------|
| 8月分 | 今年 | 4 | 10 | 5 | 64 | 0 | 83 |
| | 昨年 | (1) 5 | 6 | 14 | (1) 61 | 0 | (2) 86 |
| 累計 | 今年 | 64 | 114 | (1) 63 | (1) 475 | 0 | (2) 716 |
| | 昨年 | (5) 59 | 109 | (1) 73 | (3) 569 | 2 | (9) 812 |

年齢別 死傷者数

| | | 0～15才 | 16～19才 | 20～24才 | 25～64才 | 65才以上 | 合計 |
|-----|----|-------|--------|--------|-----------|----------|-----------|
| 8月分 | 今年 | 4 | 5 | 12 | 46 | 16 | 83 |
| | 昨年 | 3 | 4 | 7 | (1) 59 | (1) 13 | (2) 86 |
| 累計 | 今年 | 53 | 47 | 80 | (1) 441 | (1) 95 | (2) 716 |
| | 昨年 | 39 | 46 | 66 | (5) 576 | (4) 85 | (9) 812 |

時間別 死傷者数

| | | 4～6時 早朝 | 6～9時 朝 | 9～18時 昼 | 18～22時 前夜 | 22～24時 中夜 | 24～4時 深夜 | 合計 |
|-----|----|------------|-----------|------------|--------------|--------------|-------------|-----------|
| 8月分 | 今年 | 1 | 15 | 46 | 14 | 3 | 4 | 83 |
| | 昨年 | 0 | 11 | (2) 56 | 17 | 2 | 0 | (2) 86 |
| 累計 | 今年 | 17 | 146 | (2) 382 | 144 | 10 | 17 | (2) 716 |
| | 昨年 | 14 | 146 | (5) 442 | 159 | (1) 30 | (3) 21 | (9) 812 |



曜日別 死傷者数

| | | 日 | 月 | 火 | 水 | 木 | 金 | 土 | 合計 |
|-----|----|----------|-----------|-----|-----|-----------|-----------|-----------|-----------|
| 8月分 | 今年 | 6 | 9 | 17 | 19 | 10 | 12 | 10 | 83 |
| | 昨年 | 6 | (1) 12 | 15 | 7 | 7 | 22 | (1) 17 | (2) 86 |
| 累計 | 今年 | 66 | (1) 94 | 120 | 99 | (1) 131 | 117 | 89 | (2) 716 |
| | 昨年 | (1) 75 | (2) 115 | 120 | 109 | (1) 116 | (3) 170 | (2) 107 | (9) 812 |

類型別 発生件数

| | | 人対車 | | | 車両相互 | | | | | その他 | 合計 |
|-----|----|----------|------------|----------|----------|-----|-----------|----------|----------|----------|-----------|
| | | 横断歩道を横断中 | 横断歩道以外を横断中 | その他 | 正面衝突 | 追突 | 出合頭 | 右左折時 | その他 | 単独・踏切 | |
| 8月分 | 今年 | 2 | 0 | 2 | 2 | 30 | 24 | 7 | 8 | 0 | 75 |
| | 昨年 | 2 | 0 | (1) 3 | 2 | 36 | 20 | 6 | 8 | (1) 1 | (2) 78 |
| 累計 | 今年 | 31 | 11 | 21 | (1) 11 | 229 | 184 | 73 | (1) 68 | 3 | (2) 631 |
| | 昨年 | (1) 24 | 9 | (4) 26 | 15 | 258 | (1) 198 | (1) 69 | 77 | (2) 17 | (9) 693 |

愛知県内の死亡事故ワースト順位

| 順位 | 市町村 | 人数 | (前年中) | 8月31日 現在 |
|------|---------|-----|-------|----------|
| 第1位 | 名古屋市 | 11人 | 42人 | |
| 第2位 | 豊橋市 | 6人 | 4人 | |
| 第3位 | 岡崎市 | 5人 | 9人 | |
| 第4位 | 春日井市 | 4人 | 3人 | |
| 第5位 | あま市 他5市 | 3人 | -人 | |
| 第11位 | 豊田市 | 2人 | 16人 | |

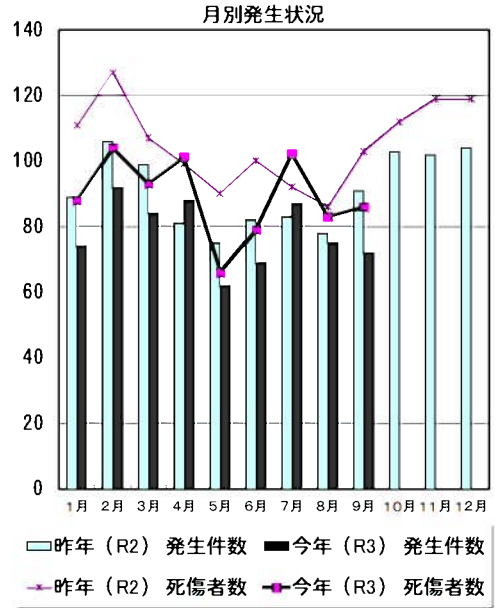
都道府県別死亡事故ワースト順位

| 順位 | 都道府県 | 人数 | (前年比) | 8月31日 現在 |
|-----|------|-----|-------|----------|
| 第1位 | 大阪府 | 94人 | +17人 | |
| 第2位 | 東京都 | 81人 | -9人 | |
| 第3位 | 神奈川県 | 80人 | -10人 | |
| 第4位 | 北海道 | 78人 | -7人 | |
| 第5位 | 埼玉県 | 76人 | +5人 | |
| 第7位 | 愛知県 | 68人 | -27人 | |

豊田市の交通事故発生状況（令和3年）9月末

| | | 死亡 | 重傷 | 軽傷 | 合計 | |
|-----|----|----|----|----|-----|------|
| 9月分 | 今年 | 件数 | 2 | 0 | 70 | ※ 72 |
| | | 人数 | 2 | 0 | 84 | ※ 86 |
| | 昨年 | 件数 | 2 | 1 | 88 | 91 |
| | | 人数 | 2 | 2 | 100 | 104 |
| 累計 | 今年 | 件数 | 4 | 11 | 688 | 703 |
| | | 人数 | 4 | 13 | 785 | 802 |
| | 昨年 | 件数 | 11 | 14 | 759 | 784 |
| | | 人数 | 11 | 15 | 890 | 916 |

※ 今月分の死亡人数・件数については、統計上の数値ですので、当月の事故の件数等とは必ずしも一致し



当事者別 死傷者数

※表中の自動二輪車は原付を含む。()書きは死者数。

| | | 歩行者 | 自転車 | 自動二輪車 | 自動車 | その他 | 合計 |
|-----|----|----------|-----------|----------|-----|-----|------------|
| 9月分 | 今年 | 3 | 14 | (2) 4 | 64 | 1 | (2) 86 |
| | 昨年 | (1) 12 | (1) 20 | 7 | 65 | 0 | (2) 104 |
| 累計 | 今年 | 67 | 128 | (3) 67 | 539 | 1 | (4) 802 |
| | 昨年 | (6) 71 | (1) 129 | (1) 80 | 634 | 2 | (11) 916 |

年齢別 死傷者数

| | | 0~15才 | 16~19才 | 20~24才 | 25~64才 | 65才以上 | 合計 |
|-----|----|-------|--------|--------|-----------|-----------|------------|
| 9月分 | 今年 | 5 | 4 | 10 | (2) 54 | 13 | (2) 86 |
| | 昨年 | 0 | 13 | 12 | (1) 64 | (1) 15 | (2) 104 |
| 累計 | 今年 | 58 | 51 | 90 | (3) 495 | (1) 108 | (4) 802 |
| | 昨年 | 39 | 59 | 78 | (6) 640 | (5) 100 | (11) 916 |



時間別 死傷者数

| | | 4~6時 早朝 | 6~9時 朝 | 9~18時 昼 | 18~22時 前夜 | 22~24時 中夜 | 24~4時 深夜 | 合計 |
|-----|----|------------|-----------|------------|--------------|--------------|-------------|------------|
| 9月分 | 今年 | 0 | 11 | (2) 60 | 15 | 0 | 0 | (2) 86 |
| | 昨年 | 4 | 23 | 45 | (1) 29 | (1) 3 | 0 | (2) 104 |
| 累計 | 今年 | 17 | 157 | (4) 442 | 159 | 10 | 17 | (4) 802 |
| | 昨年 | 18 | 169 | (5) 487 | (1) 188 | (2) 33 | (3) 21 | (11) 916 |

曜日別 死傷者数

| | | 日 | 月 | 火 | 水 | 木 | 金 | 土 | 合計 |
|-----|----|----------|-----------|-----------|-----|-----------|-----------|-----------|------------|
| 9月分 | 今年 | 9 | 12 | 11 | 17 | 9 | 10 | (2) 18 | (2) 86 |
| | 昨年 | 14 | 13 | (1) 17 | 17 | 9 | 20 | (1) 14 | (2) 104 |
| 累計 | 今年 | 75 | (1) 106 | 131 | 116 | (1) 140 | 127 | (2) 107 | (4) 802 |
| | 昨年 | (1) 89 | (2) 128 | (1) 137 | 126 | (1) 125 | (3) 190 | (3) 121 | (11) 916 |

類型別 発生件数

| | | 人対車 | | | 車両相互 | | | | その他 | 合計 | |
|-----|----|----------|------------|----------|----------|-----|-----------|----------|----------|----------|------------|
| | | 横断歩道を横断中 | 横断歩道以外を横断中 | その他 | 正面衝突 | 追突 | 出合頭 | 右左折時 | その他 | | |
| 9月分 | 今年 | 1 | 1 | 1 | 1 | 30 | 17 | 8 | (1) 12 | (1) 1 | (2) 72 |
| | 昨年 | 3 | (1) 2 | 6 | 2 | 34 | (1) 22 | 13 | 8 | 1 | (2) 91 |
| 累計 | 今年 | 32 | 12 | 22 | (1) 12 | 259 | 201 | 81 | (2) 80 | (1) 4 | (4) 703 |
| | 昨年 | (1) 27 | (1) 11 | (4) 32 | 17 | 292 | (2) 220 | (1) 82 | 85 | (2) 18 | (11) 784 |

愛知県内の死亡事故ワースト順位

| 順位 | 市町村 | 人数 | 9月30日 現在 (昨年中) |
|-----|---------|-----|----------------|
| 第1位 | 名古屋市 | 13人 | 42人 |
| 第2位 | 豊橋市 | 6人 | 4人 |
| 第3位 | 春日井市 | 5人 | 3人 |
| 第3位 | 岡崎市 | 5人 | 9人 |
| 第5位 | 豊田市 他2市 | 4人 | -人 |

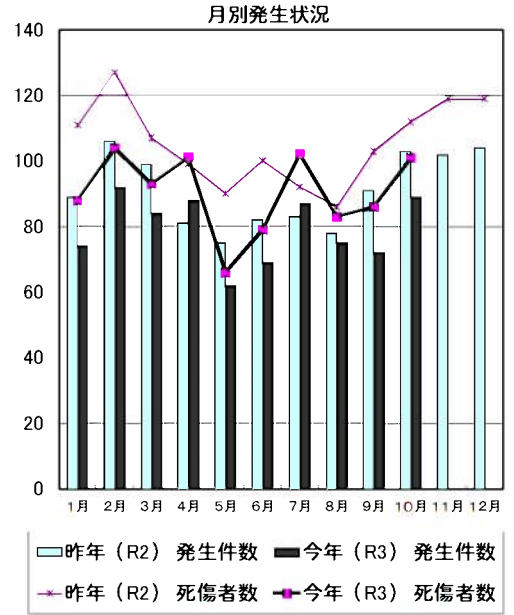
都道府県別死亡事故ワースト順位

| 順位 | 都道府県 | 人数 | 9月30日 現在 (前年比) |
|-----|---------|------|----------------|
| 第1位 | 大阪府 | 102人 | +16人 |
| 第2位 | 神奈川県 | 97人 | -6人 |
| 第3位 | 東京都 | 91人 | -7人 |
| 第4位 | 埼玉県 | 84人 | +4人 |
| 第5位 | 千葉県、北海道 | 83人 | -人 |
| 第8位 | 愛知県 | 76人 | -38人 |

豊田市の交通事故発生状況（令和3年）10月末

| | | 死亡 | 重傷 | 軽傷 | 合計 | |
|------|----|----|----|----|-----|-------|
| 10月分 | 今年 | 件数 | 0 | 1 | 88 | ※ 89 |
| | | 人数 | 0 | 1 | 100 | ※ 101 |
| | 昨年 | 件数 | 2 | 4 | 97 | 103 |
| | | 人数 | 2 | 4 | 106 | 112 |
| 累計 | 今年 | 件数 | 4 | 12 | 776 | 792 |
| | | 人数 | 4 | 14 | 885 | 903 |
| | 昨年 | 件数 | 13 | 18 | 856 | 887 |
| | | 人数 | 13 | 19 | 996 | 1,028 |

※ 今月分の死亡人数・件数については、統計上の数値ですので、当月の事故の件数等とは必ずしも一致し



当事者別 死傷者数 表中の自動二輪車は原付を含む。()書きは死者数

| | | 歩行者 | 自転車 | 自動二輪車 | 自動車 | その他 | 合計 |
|------|----|----------|-----------|----------|-----------|-----|--------------|
| 10月分 | 今年 | 5 | 17 | 11 | 68 | 0 | 101 |
| | 昨年 | (1) 9 | 20 | 11 | (1) 72 | 0 | (2) 112 |
| 累計 | 今年 | 72 | 145 | (3) 78 | (1) 607 | 1 | (4) 903 |
| | 昨年 | (7) 80 | (1) 149 | (1) 91 | (4) 706 | 2 | (13) 1,028 |

年齢別 死傷者数

| | | 0～15才 | 16～19才 | 20～24才 | 25～64才 | 65才以上 | 合計 |
|------|----|-------|--------|--------|-----------|-----------|--------------|
| 10月分 | 今年 | 8 | 8 | 6 | 63 | 16 | 101 |
| | 昨年 | 5 | 6 | 24 | (1) 66 | (1) 11 | (2) 112 |
| 累計 | 今年 | 66 | 59 | 96 | (3) 558 | (1) 124 | (4) 903 |
| | 昨年 | 44 | 65 | 102 | (7) 706 | (6) 111 | (13) 1,028 |

時間別 死傷者数

| | | 4～6時 早朝 | 6～9時 朝 | 9～18時 昼 | 18～22時 前夜 | 22～24時 中夜 | 24～4時 深夜 | 合計 |
|------|----|------------|-----------|------------|--------------|--------------|-------------|--------------|
| 10月分 | 今年 | 3 | 21 | 52 | 21 | 1 | 3 | 101 |
| | 昨年 | 5 | 17 | 59 | (1) 27 | 1 | (1) 3 | (2) 112 |
| 累計 | 今年 | 20 | 178 | (4) 494 | 180 | 11 | 20 | (4) 903 |
| | 昨年 | 23 | 186 | (5) 546 | (2) 215 | (2) 34 | (4) 24 | (13) 1,028 |

曜日別 死傷者数

| | | 日 | 月 | 火 | 水 | 木 | 金 | 土 | 合計 |
|------|----|----------|-----------|-----------|-----------|-----------|-----------|-----------|--------------|
| 10月分 | 今年 | 12 | 14 | 14 | 11 | 11 | 21 | 18 | 101 |
| | 昨年 | 9 | 21 | 13 | (1) 12 | 15 | 22 | (1) 20 | (2) 112 |
| 累計 | 今年 | 87 | (1) 120 | 145 | 127 | (1) 151 | 148 | (2) 125 | (4) 903 |
| | 昨年 | (1) 98 | (2) 149 | (1) 150 | (1) 138 | (1) 140 | (3) 212 | (4) 141 | (13) 1,028 |

類型別 発生件数

| | | 人対車 | | | 車両相互 | | | | その他 | 合計 | |
|------|----|----------|------------|----------|----------|-----|-----------|----------|----------|----------|------------|
| | | 横断歩道を横断中 | 横断歩道以外を横断中 | その他 | 正面衝突 | 追突 | 出合頭 | 右左折時 | その他 | | |
| 10月分 | 今年 | 1 | 3 | 1 | 1 | 32 | 27 | 12 | 12 | 0 | 89 |
| | 昨年 | (1) 4 | 1 | 4 | 1 | 30 | 29 | 14 | 19 | (1) 1 | (2) 103 |
| 累計 | 今年 | 33 | 15 | 23 | (1) 13 | 291 | 228 | 93 | (2) 92 | (1) 4 | (4) 792 |
| | 昨年 | (2) 31 | (1) 12 | (4) 36 | 18 | 322 | (2) 249 | (1) 96 | 104 | (3) 19 | (13) 887 |

愛知県内の死亡事故ワースト順位

10月31日 現在

| | | | |
|-----|------|-----|-----------|
| 第1位 | 名古屋市 | 14人 | (昨年中 42人) |
| 第2位 | 豊橋市 | 6人 | (昨年中 4人) |
| 第2位 | 岡崎市 | 6人 | (昨年中 9人) |
| 第4位 | 春日井市 | 5人 | (昨年中 3人) |
| 第4位 | 稲沢市 | 5人 | (昨年中 5人) |
| 第6位 | 豊田市 | 4人 | (昨年中 16人) |

都道府県別死亡事故ワースト順位

10月31日 現在

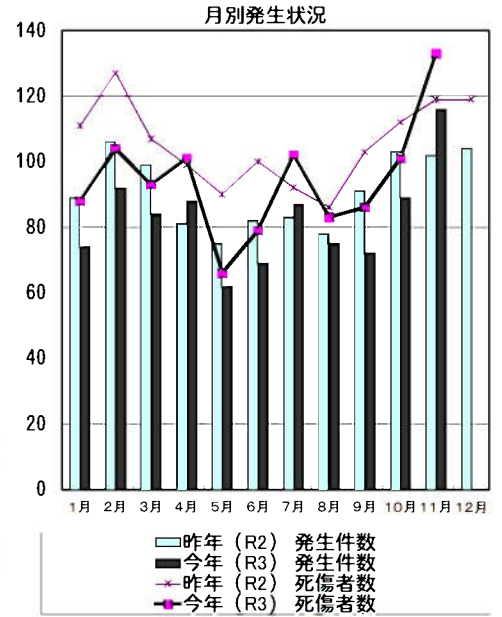
| | | | |
|-----|------|------|------------|
| 第1位 | 大阪府 | 115人 | (前年比 +17人) |
| 第2位 | 神奈川県 | 112人 | (前年比 -1人) |
| 第3位 | 東京都 | 100人 | (前年比 -12人) |
| 第4位 | 埼玉県 | 96人 | (前年比 +7人) |
| 第5位 | 北海道 | 95人 | (前年比 -20人) |
| 第8位 | 愛知県 | 87人 | (前年比 -40人) |



豊田市の交通事故発生状況（令和3年）11月末

| | | 死亡 | 重傷 | 軽傷 | 合計 |
|------|----|----|----|-------|-------|
| 11月分 | 今年 | 2 | 4 | 110 | ※ 116 |
| | 人数 | 2 | 4 | 127 | ※ 133 |
| | 昨年 | 3 | 1 | 98 | 102 |
| | 人数 | 3 | 1 | 115 | 119 |
| 累計 | 今年 | 6 | 16 | 886 | 908 |
| | 人数 | 6 | 18 | 1,012 | 1,036 |
| | 昨年 | 16 | 19 | 954 | 989 |
| | 人数 | 16 | 20 | 1,111 | 1,147 |

※ 今月分の死亡人数・件数については、統計上の数値ですので、当月の事故の件数等とは必ずしも一致しない場合があります。



当事者別 死傷者数

※表中の自動二輪車は原付を含む。()書きは死者数。

| | | 歩行者 | 自転車 | 自動二輪車 | 自動車 | その他 | 合計 |
|------|----|----------------|-----------|-----------|-----|-----|--------------|
| 11月分 | 今年 | (1) 10 | 24 | 10 (1) | 89 | 0 | (2) 133 |
| | 昨年 | (2) 9 | 16 (1) | 15 | 78 | 1 | (3) 119 |
| 累計 | 今年 | (1) 82 | 169 (3) | 88 (2) | 696 | 1 | (6) 1,036 |
| | 昨年 | (9) 89 (1) | 165 (2) | 106 (4) | 784 | 3 | (16) 1,147 |

年齢別 死傷者数

| | | 0～15才 | 16～19才 | 20～24才 | 25～64才 | 65才以上 | 合計 |
|------|----|----------|--------|-----------|-----------|------------|--------------|
| 11月分 | 今年 | 5 | 16 | 14 (1) | 91 (1) | 7 (2) | (2) 133 |
| | 昨年 | 4 (1) | 13 | 8 | 85 (2) | 9 (3) | (3) 119 |
| 累計 | 今年 | 71 | 75 | 110 (4) | 649 (2) | 131 (6) | (6) 1,036 |
| | 昨年 | 48 (1) | 78 | 110 (7) | 791 (8) | 120 (16) | (16) 1,147 |



時間別 死傷者数

| | | 4～6時 | 6～9時 | 9～18時 | 18～22時 | 22～24時 | 24～4時 | 合計 |
|------|----|----------------|-----------|-----------|-----------|----------|-----------|--------------|
| | | 早朝 | 朝 | 昼 | 前夜 | 中夜 | 深夜 | |
| 11月分 | 今年 | 1 | 30 (1) | 65 | 31 | 4 (1) | 2 (2) | (2) 133 |
| | 昨年 | (1) 3 (1) | 29 | 67 | 19 (1) | 1 | 0 (3) | (3) 119 |
| 累計 | 今年 | 21 | 208 (5) | 559 | 211 | 15 (1) | 22 (6) | (6) 1,036 |
| | 昨年 | (1) 26 (1) | 215 (5) | 613 (2) | 234 (3) | 35 (4) | 24 (16) | (16) 1,147 |

曜日別 死傷者数

| | | 日 | 月 | 火 | 水 | 木 | 金 | 土 | 合計 |
|------|----|-----------------|-----------|-----------|-----------|-----------|-----------|------------|--------------|
| 11月分 | 今年 | 11 (1) | 19 | 25 | 23 | 13 | 24 (1) | 18 (2) | (2) 133 |
| | 昨年 | (1) 15 (1) | 15 (1) | 26 | 10 | 21 | 19 | 13 (3) | (3) 119 |
| 累計 | 今年 | 98 (2) | 139 | 170 | 150 (1) | 164 | 172 (3) | 143 (6) | (6) 1,036 |
| | 昨年 | (2) 113 (3) | 164 (2) | 176 (1) | 148 (1) | 161 (3) | 231 (4) | 154 (16) | (16) 1,147 |

類型別 発生件数

| | | 人対車 | | | 車両相互 | | | | その他 | 合計 | |
|------|----|----------------|------------|----------|------|-----------|-----------|-----------|-----------|-----------|------------|
| | | 横断歩道を横断中 | 横断歩道以外を横断中 | その他 | 正面衝突 | 追突 | 出合頭 | 右左折時 | その他 | | 単独・踏切 |
| 11月分 | 今年 | 5 | 0 (1) | 5 | 2 | 48 | 32 | 10 (1) | 13 | 1 (2) | (2) 116 |
| | 昨年 | 3 (2) | 3 | 3 | 3 | 33 | 29 | 11 | 14 (1) | 3 (3) | (3) 102 |
| 累計 | 今年 | 38 | 15 (1) | 28 (1) | 15 | 339 | 260 | 103 (3) | 105 (1) | 5 (6) | (6) 908 |
| | 昨年 | (2) 34 (3) | 15 (4) | 39 (1) | 21 | 355 (2) | 278 (1) | 107 (3) | 118 (4) | 22 (16) | (16) 989 |

愛知県内の死亡事故ワースト順位

11月30日 現在

| | | | |
|-----|------|-----|-----------|
| 第1位 | 名古屋市 | 18人 | (昨年中 42人) |
| 第2位 | 豊橋市 | 6人 | (昨年中 4人) |
| 第2位 | 一宮市 | 6人 | (昨年中 7人) |
| 第2位 | 岡崎市 | 6人 | (昨年中 9人) |
| 第2位 | 豊田市 | 6人 | (昨年中 16人) |

都道府県別死亡事故ワースト順位

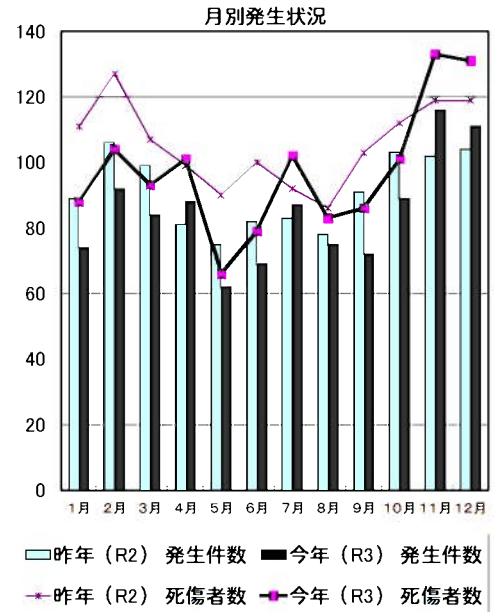
11月30日 現在

| | | | |
|-----|------|------|-------------|
| 第1位 | 神奈川県 | 126人 | (前年比 + 1人) |
| 第2位 | 大阪府 | 124人 | (前年比 + 14人) |
| 第3位 | 東京都 | 112人 | (前年比 - 21人) |
| 第4位 | 北海道 | 110人 | (前年比 - 16人) |
| 第5位 | 千葉県 | 107人 | (前年比 - 10人) |
| 第6位 | 愛知県 | 106人 | (前年比 - 35人) |

豊田市の交通事故発生状況（令和3年）12月末

| | | 死亡 | 重傷 | 軽傷 | 合計 | |
|------|----|----|----|-------|----|-------|
| 12月分 | 今年 | 0 | 1 | 110 | * | 111 |
| | 人数 | 0 | 1 | 130 | * | 131 |
| | 昨年 | 0 | 2 | 102 | | 104 |
| | 人数 | 0 | 2 | 117 | | 119 |
| 累計 | 今年 | 6 | 17 | 996 | | 1,019 |
| | 人数 | 6 | 19 | 1,142 | | 1,167 |
| | 昨年 | 16 | 21 | 1,056 | | 1,093 |
| | 人数 | 16 | 22 | 1,228 | | 1,266 |

※ 今月分の死亡人数・件数については、統計上の数値ですので、当月の事故の件数等とは必ずしも一致しない場合があります。



当事者別 死傷者数

表中の自動二輪車は原付を含む。()書きは死者数

| | | 歩行者 | 自転車 | 自動二輪車 | 自動車 | その他 | 合計 |
|------|----|----------|-----------|-----------|-----------|-----|--------------|
| 12月分 | 今年 | 11 | 15 | 13 | 92 | 0 | 131 |
| | 昨年 | 8 | 23 | 10 | 78 | 0 | 119 |
| 累計 | 今年 | (1) 93 | 184 | (3) 101 | (2) 788 | 1 | (6) 1,167 |
| | 昨年 | (9) 97 | (1) 188 | (2) 116 | (4) 862 | 3 | (16) 1,266 |

年齢別 死傷者数

| | | 0~15才 | 16~19才 | 20~24才 | 25~64才 | 65才以上 | 合計 |
|------|----|-------|----------|--------|-----------|-----------|--------------|
| 12月分 | 今年 | 5 | 10 | 15 | 87 | 14 | 131 |
| | 昨年 | 5 | 17 | 10 | 78 | 9 | 119 |
| 累計 | 今年 | 76 | 85 | 125 | (4) 736 | (2) 145 | (6) 1,167 |
| | 昨年 | 53 | (1) 95 | 120 | (7) 869 | (8) 129 | (16) 1,266 |



時間別 死傷者数

| | | 4~6時 | 6~9時 | 9~18時 | 18~22時 | 22~24時 | 24~4時 | 合計 |
|------|----|----------|-----------|-----------|-----------|----------|----------|--------------|
| | | 早朝 | 朝 | 昼 | 前夜 | 中夜 | 深夜 | |
| 12月分 | 今年 | 6 | 40 | 57 | 24 | 4 | 0 | 131 |
| | 昨年 | 1 | 32 | 67 | 16 | 2 | 1 | 119 |
| 累計 | 今年 | 27 | 248 | (5) 616 | 235 | 19 | (1) 22 | (6) 1,167 |
| | 昨年 | (1) 27 | (1) 247 | (5) 680 | (2) 250 | (3) 37 | (4) 25 | (16) 1,266 |

曜日別 死傷者数

| | | 日 | 月 | 火 | 水 | 木 | 金 | 土 | 合計 |
|------|----|-----------|-----------|-----------|-----------|-----------|-----------|-----------|--------------|
| 12月分 | 今年 | 15 | 20 | 24 | 18 | 14 | 20 | 20 | 131 |
| | 昨年 | 10 | 8 | 23 | 20 | 22 | 21 | 15 | 119 |
| 累計 | 今年 | 113 | (2) 159 | 194 | 168 | (1) 178 | 192 | (3) 163 | (6) 1,167 |
| | 昨年 | (2) 123 | (3) 172 | (2) 199 | (1) 168 | (1) 183 | (3) 252 | (4) 169 | (16) 1,266 |

類型別 発生件数

| | | 人対車 | | | 車両相互 | | | | | その他 | 合計 |
|------|----|----------|------------|----------|----------|-----|-----------|-----------|-----------|----------|--------------|
| | | 横断歩道を横断中 | 横断歩道以外を横断中 | その他 | 正面衝突 | 追突 | 出合頭 | 右左折時 | その他 | 単独・踏切 | |
| 12月分 | 今年 | 3 | 4 | 4 | 2 | 39 | 32 | 14 | 13 | 0 | 111 |
| | 昨年 | 3 | 2 | 3 | 0 | 32 | 31 | 22 | 10 | 1 | 104 |
| 累計 | 今年 | 41 | 19 | (1) 32 | (1) 17 | 378 | 292 | 117 | (3) 118 | (1) 5 | (6) 1,019 |
| | 昨年 | (2) 37 | (3) 17 | (4) 42 | 21 | 387 | (2) 309 | (1) 129 | 128 | (4) 23 | (16) 1,093 |

愛知県内の死亡事故ワースト順位

12月31日 現在

| | | | |
|-----|------|-----|----------|
| 第1位 | 名古屋市 | 22人 | (前年 42人) |
| 第2位 | 岡崎市 | 8人 | (前年 9人) |
| 第3位 | 一宮市 | 7人 | (前年 7人) |
| 第4位 | 豊橋市 | 6人 | (前年 4人) |
| 第4位 | 豊田市 | 6人 | (前年 16人) |

都道府県別死亡事故ワースト順位

12月31日 現在

| | | | |
|-----|------|------|-------------|
| 第1位 | 神奈川県 | 142人 | (前年比 + 2人) |
| 第2位 | 大阪府 | 140人 | (前年比 + 16人) |
| 第3位 | 東京都 | 133人 | (前年比 - 22人) |
| 第4位 | 千葉県 | 121人 | (前年比 - 7人) |
| 第7位 | 愛知県 | 117人 | (前年比 - 37人) |