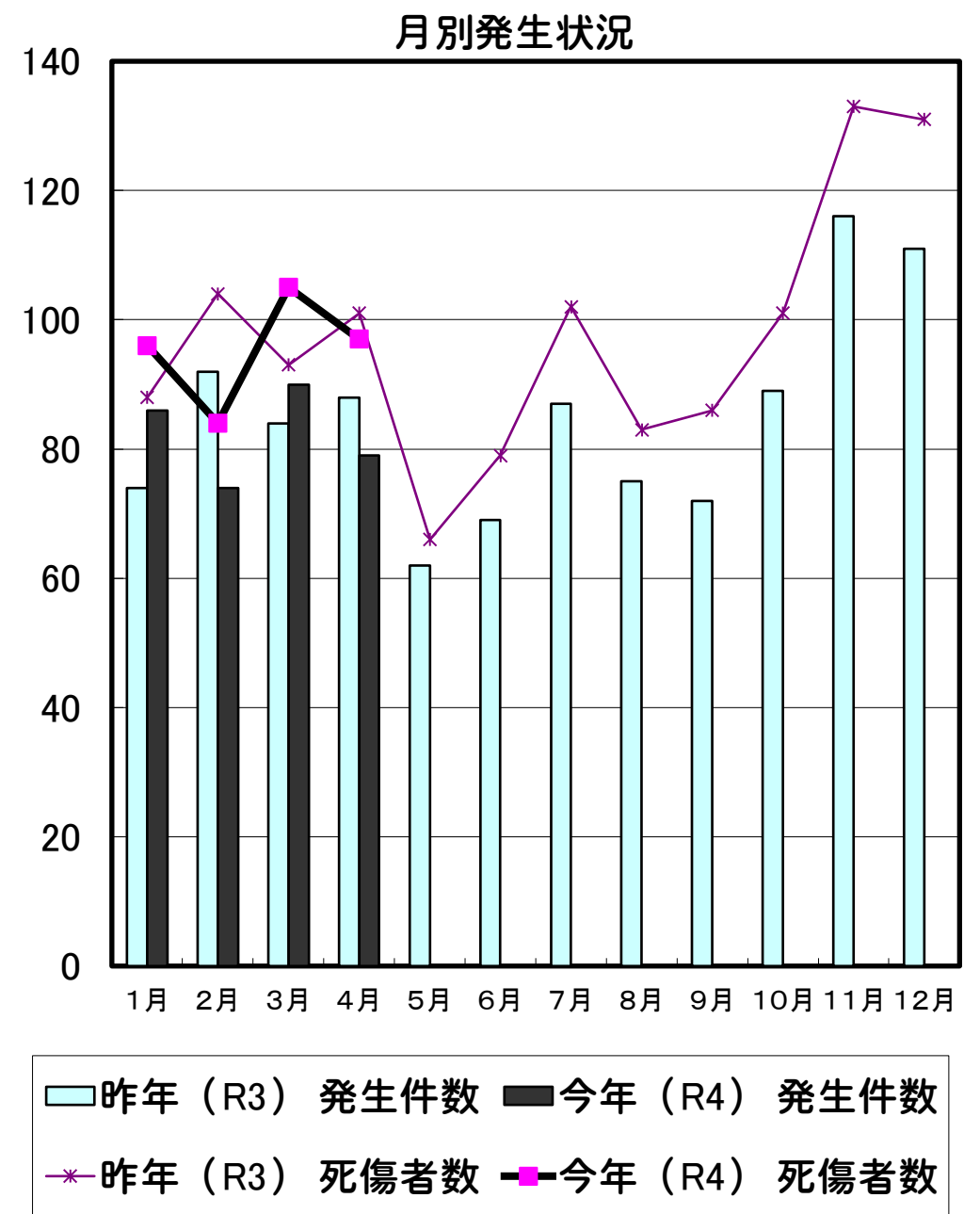


豊田市の交通事故発生状況（令和4年）4月末

		死亡	重傷	軽傷	合計	
4月分	今年	件数	0	1	78	※ 79
		人数	0	1	96	※ 97
	昨年	件数	0	4	84	88
		人数	0	4	97	101
累計	今年	件数	2	6	321	329
		人数	4	6	372	382
	昨年	件数	0	7	331	338
		人数	0	7	379	386

※ 今月分の死亡人数・件数については、統計上の数値ですので、当月の事故の件数等とは必ずしも一致しない場合があります。



当事者別 死傷者数 *表中の自動二輪車は原付を含む。()書きは死者数。

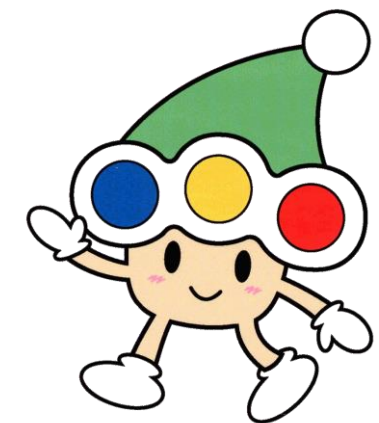
		歩行者	自転車	自動二輪車	自動車	その他	合計
4月分	今年	9	14	11	63	0	97
	昨年	10	17	13	61	0	101
累計	今年	(1) 34	52	41	(3) 255	0	(4) 382
	昨年	36	63	36	251	0	386

年齢別 死傷者数

		0~15才	16~19才	20~24才	25~64才	65才以上	合計
4月分	今年	2	7	4	73	11	97
	昨年	8	6	7	63	17	101
累計	今年	10	(3) 31	30	268	(1) 43	(4) 382
	昨年	25	25	44	245	47	386

時間別 死傷者数

		4~6時 早朝	6~9時 朝	9~18時 昼	18~22時 前夜	22~24時 中夜	24~4時 深夜	合計
4月分	今年	5	12	55	20	4	1	97
	昨年	4	19	43	30	3	2	101
累計	今年	11	1 69	213	73	(3) 13	3	(4) 382
	昨年	10	82	192	89	5	8	386



曜日別 死傷者数

		日	月	火	水	木	金	土	合計
4月分	今年	14	25	11	10	13	10	14	97
	昨年	12	5	21	12	21	17	13	101
累計	今年	(3) 45	65	(1) 47	63	56	62	44	(4) 382
	昨年	37	49	70	44	70	64	52	386

類型別 発生件数

		人対車両			車両相互					その他	合計
		横断歩道を横断中	横断歩道以外を横断中	その他	正面衝突	追突	出合頭	右左折時	その他	車両単独・踏切	
4月分	今年	2	1	6	1	24	20	9	14	2	79
	昨年	7	1	2	1	32	26	10	8	1	88
累計	今年	(1) 11	7	14	10	114	99	27	42	(1) 5	(2) 329
	昨年	20	5	11	6	123	93	44	35	1	338

愛知県内の死亡事故ワースト順位

4月30日 現在

第1位	名古屋市	9人	(前年中 22人)
第2位	豊田市	4人	(前年中 6人)
第3位	瀬戸市	3人	(前年中 0人)
第3位	西尾市	3人	(前年中 4人)
第3位	安城市	3人	(前年中 4人)

都道府県別死亡事故ワースト順位

4月30日 現在

第1位	大阪府	45人	(前年比 - 4人)
第2位	愛知県	43人	(前年比 + 14人)
第3位	千葉県	39人	(前年比 - 5人)
第4位	東京都	38人	(前年比 - 6人)
第5位	埼玉県	37人	(前年比 - 4人)