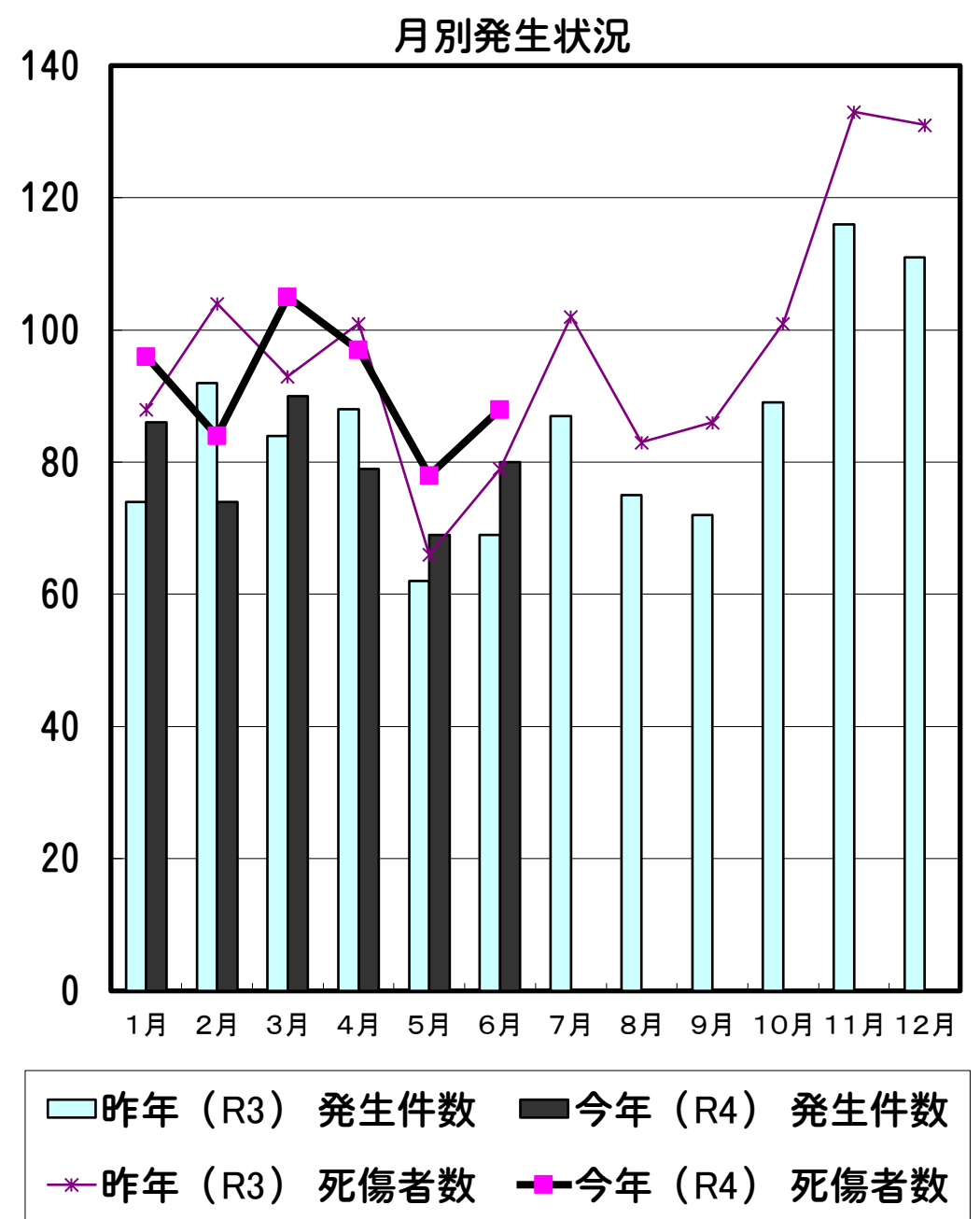


豊田市の交通事故発生状況（令和4年）6月末

		死亡	重傷	軽傷	合計	
6月分	今年	件数	0	4	76	※ 80
		人数	0	4	84	※ 88
	昨年	件数	0	1	68	69
		人数	0	1	78	79
累計	今年	件数	3	12	463	478
		人数	6	12	530	548
	昨年	件数	1	10	458	469
		人数	1	10	520	531

※ 今月分の死亡人数・件数については、統計上の数値ですので、当月の事故の件数等とは必ずしも一致しない場合があります。



当事者別 死傷者数 *表中の自動二輪車は原付を含む。()書きは死者数。

		歩行者	自転車	自動二輪車	自動車	その他	合計
6月分	今年	6	22	6	54	0	88
	昨年	6	15	7	51	0	79
累計	今年	(3) 45	85	54	(3) 364	0	(6) 548
	昨年	54	89	(1) 49	339	0	(1) 531

年齢別 死傷者数

		0~15才	16~19才	20~24才	25~64才	65才以上	合計
6月分	今年	5	7	11	56	9	88
	昨年	9	7	10	44	9	79
累計	今年	18 (3)	45	52	373	(3) 60	(6) 548
	昨年	43	36	56	(1) 330	66	(1) 531



時間別 死傷者数

		4~6時 早朝	6~9時 朝	9~18時 昼	18~22時 前夜	22~24時 中夜	24~4時 深夜	合計
6月分	今年	0	15	45	22	1	5	88
	昨年	3	21	37	16	0	2	79
累計	今年	11	(1) 93	308	(2) 110	(3) 15	11	(6) 548
	昨年	13	114	(1) 272	116	5	11	(1) 531

曜日別 死傷者数

		日	月	火	水	木	金	土	合計
6月分	今年	5	9	15	17	11	19	12	88
	昨年	6	12	12	15	13	13	8	79
累計	今年	(3) 61	85	(1) 71	(2) 90	80	95	66	(6) 548
	昨年	52	(1) 67	87	67	97	90	71	(1) 531

類型別 発生件数

		人対車			車両相互				その他	合計	
		横断歩道を横断中	横断歩道以外を横断中	その他	正面衝突	追突	出合頭	右左折時	その他		単独・踏切
6月分	今年	2	1	3	1	22	27	11	11	2	80
	昨年	1	2	2	0	25	23	8	7	1	69
累計	今年	(1) 16	(1) 9	17	11	158	148	46	64	(1) 9	(3) 478
	昨年	27	11	15	7	163	137	54	(1) 53	2	(1) 469

愛知県内の死亡事故ワースト順位

6月30日 現在

第1位	名古屋市	14人	(前年中 22人)
第2位	豊田市	6人	(前年中 6人)
第3位	春日井市	5人	(前年中 5人)
第4位	稲沢市	4人	(前年中 5人)
第4位	一宮市	4人	(前年中 7人)

都道府県別死亡事故ワースト順位

6月30日 現在

第1位	大阪府	70人	(前年比 - 1人)
第2位	愛知県	69人	(前年比 + 18人)
第3位	神奈川県	58人	(前年比 + 6人)
第4位	兵庫県	57人	(前年比 + 8人)
第4位	東京都	57人	(前年比 ± 0人)
第4位	千葉県	57人	(前年比 - 2人)