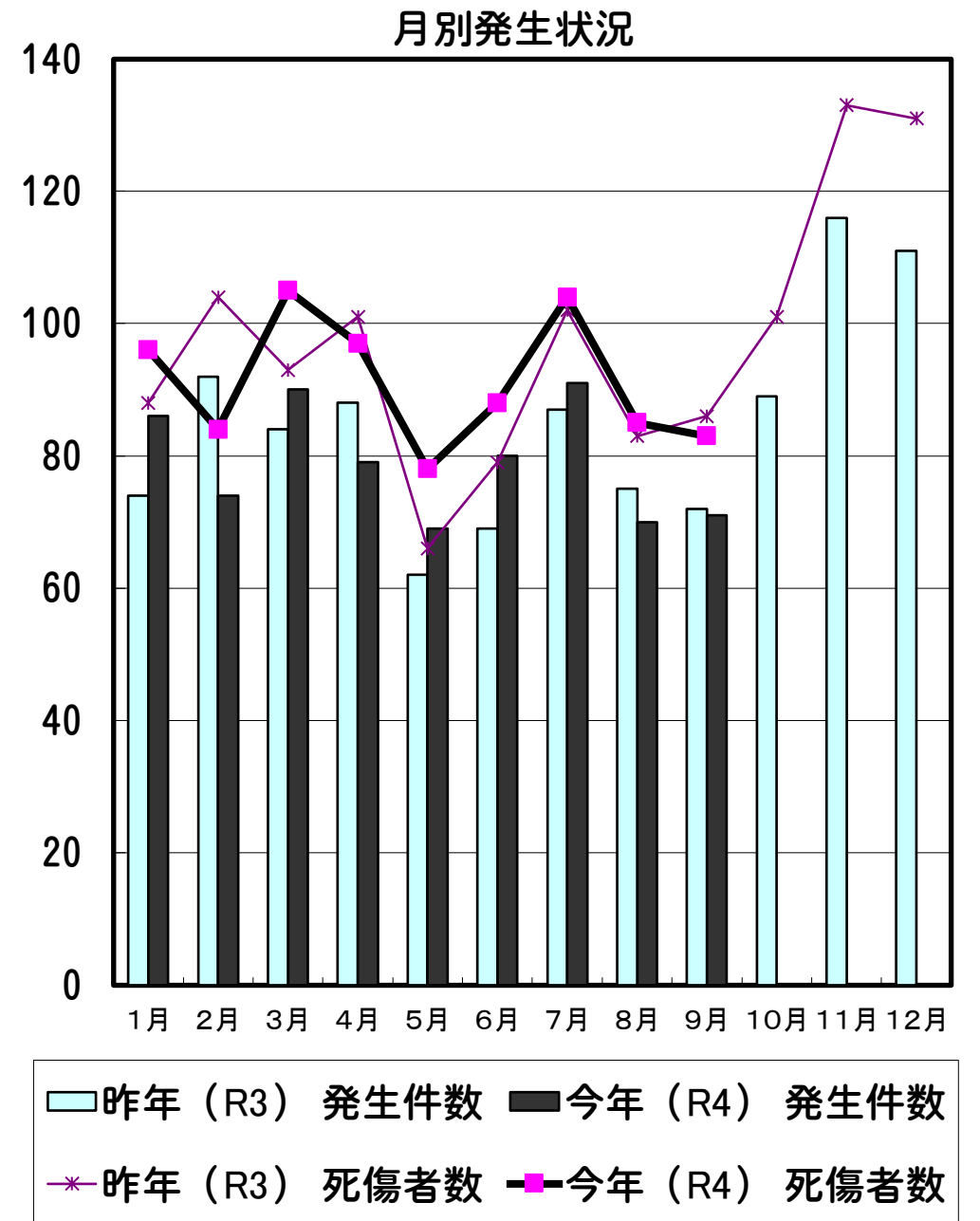


豊田市の交通事故発生状況（令和4年）9月末

		死亡	重傷	軽傷	合計	
9月分	今年	件数	0	1	70	※ 71
		人数	0	1	82	※ 83
	昨年	件数	2	0	70	72
		人数	2	0	84	86
累計	今年	件数	3	16	691	710
		人数	6	16	798	820
	昨年	件数	4	11	688	703
		人数	4	13	785	802

※ 今月分の死亡人数・件数については、統計上の数値ですので、当月の事故の件数等とは必ずしも一致しない場合があります。



当事者別 死傷者数 *表中の自動二輪車は原付を含む。()書きは死者数。

		歩行者	自転車	自動二輪車	自動車	その他	合計
9月分	今年	2	12	8	61	0	83
	昨年	3	14	(2) 4	64	1	(2) 86
累計	今年	(3) 57	132	73	(3) 557	1	(6) 820
	昨年	67	128	(3) 67	(1) 539	1	(4) 802

年齢別 死傷者数

		0～15才	16～19才	20～24才	25～64才	65才以上	合計
9月分	今年	2	5	9	57	10	83
	昨年	5	4	10	(2) 54	13	(2) 86
累計	今年	35	(3) 60	84	558	(3) 83	(6) 820
	昨年	58	51	90	(3) 495	(1) 108	(4) 802



時間別 死傷者数

		4～6時 早朝	6～9時 朝	9～18時 昼	18～22時 前夜	22～24時 中夜	24～4時 深夜	合計
9月分	今年	2	24	38	19	0	0	83
	昨年	0	11	(2) 60	15	0	0	(2) 86
累計	今年	16	(1) 148	457	(2) 160	(3) 24	15	(6) 820
	昨年	17	157	(4) 442	159	10	17	(4) 802

曜日別 死傷者数

		日	月	火	水	木	金	土	合計
9月分	今年	5	14	15	6	12	19	12	83
	昨年	9	12	11	17	9	10	(2) 18	(2) 86
累計	今年	(3) 95	124	(1) 111	(2) 122	119	143	106	(6) 820
	昨年	75	(1) 106	131	116	(1) 140	127	(2) 107	(4) 802

類型別 発生件数

		人対車			車両相互				その他	合計	
		横断歩道を横断中	横断歩道以外を横断中	その他	正面衝突	追突	出合頭	右左折時	その他		単独・踏切
9月分	今年	0	2	0	2	31	24	5	6	1	71
	昨年	1	1	1	1	30	17	8	(1) 12	(1) 1	(2) 72
累計	今年	(1) 20	(1) 11	23	17	244	224	70	87	(1) 14	(3) 710
	昨年	32	12	22	(1) 12	259	201	81	(2) 80	(1) 4	(4) 703

愛知県内の死亡事故ワースト順位

9月30日 現在

第1位	名古屋市	24人	(前年中 22人)
第2位	春日井市	6人	(前年中 5人)
第2位	豊田市	6人	(前年中 6人)
第4位	安城市	4人	(前年中 4人)
第4位	稲沢市	4人	(前年中 5人)
第4位	一宮市	4人	(前年中 7人)

都道府県別死亡事故ワースト順位

9月30日 現在

第1位	大阪府	104人	(前年比 + 2人)
第2位	愛知県	94人	(前年比 + 18人)
第3位	兵庫県	91人	(前年比 + 14人)
第4位	東京都	90人	(前年比 - 1人)
第5位	千葉県	86人	(前年比 + 3人)