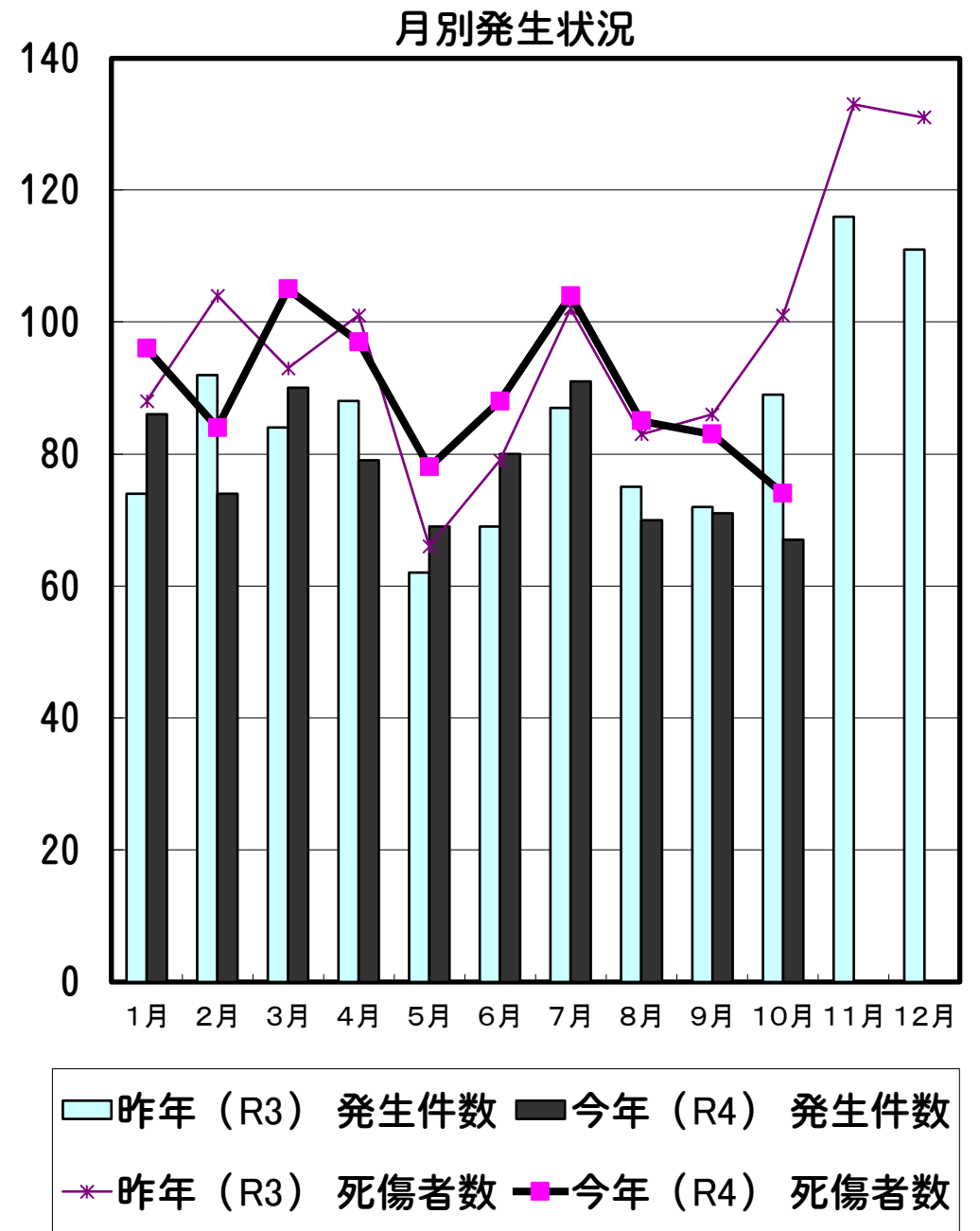


豊田市の交通事故発生状況（令和4年）10月末

		死亡	重傷	軽傷	合計	
10月分	今年	件数	2	1	64	※ 67
		人数	2	2	70	※ 74
	昨年	件数	0	1	88	89
		人数	0	1	100	101
累計	今年	件数	5	17	755	777
		人数	8	18	868	894
	昨年	件数	4	12	776	792
		人数	4	14	885	903

※ 今月分の死亡人数・件数については、統計上の数値ですので、当月の事故の件数等とは必ずしも一致しない場合があります。



当事者別 死傷者数 *表中の自動二輪車は原付を含む。()書きは死者数。

		歩行者	自転車	自動二輪車	自動車	その他	合計
10月分	今年	(1) 9	8	(1) 12	45	0	(2) 74
	昨年	5	17	11	68	0	101
累計	今年	(4) 66	140	(1) 85	(3) 602	1	(8) 894
	昨年	72	145	(3) 78	(1) 607	1	(4) 903

年齢別 死傷者数

		0~15才	16~19才	20~24才	25~64才	65才以上	合計
10月分	今年	4	(1) 5	11	42	(1) 12	(2) 74
	昨年	8	8	6	63	16	101
累計	今年	39	(4) 65	95	600	(4) 95	(8) 894
	昨年	66	59	96	(3) 558	(1) 124	(4) 903



時間別 死傷者数

		4~6時	6~9時	9~18時	18~22時	22~24時	24~4時	合計
		早朝	朝	昼	前夜	中夜	深夜	
10月分	今年	0	12	(1) 43	16	(1) 1	2	(2) 74
	昨年	3	21	52	21	1	3	101
累計	今年	16	(1) 160	(1) 500	(2) 176	(4) 25	17	(8) 894
	昨年	20	178	(4) 494	180	11	20	(4) 903

曜日別 死傷者数

		日	月	火	水	木	金	土	合計
10月分	今年	6	12	(1) 15	8	(1) 13	13	7	(2) 74
	昨年	12	14	14	11	11	21	18	101
累計	今年	(3) 101	136	(2) 126	(2) 130	(1) 132	156	113	(8) 894
	昨年	87	(1) 120	145	127	(1) 151	148	(2) 125	(4) 903

類型別 発生件数

		人対車			車両相互				その他	合計	
		横断歩道を横断中	横断歩道以外を横断中	その他	正面衝突	追突	出合頭	右左折時	その他		単独・踏切
10月分	今年	3	(1) 3	2	2	21	19	9	7	(1) 1	(2) 67
	昨年	1	3	1	1	32	27	12	12	0	89
累計	今年	(1) 23	(2) 14	25	19	265	243	79	94	(2) 15	(5) 777
	昨年	33	15	23	(1) 13	291	228	93	(2) 92	(1) 4	(4) 792

愛知県内の死亡事故ワースト順位

10月31日 現在

第1位	名古屋市	28人	(昨年中 22人)
第2位	豊田市	8人	(昨年中 6人)
第3位	春日井市	6人	(昨年中 5人)
第4位	稲沢市	5人	(昨年中 5人)
第5位	安城市 他3市	4人	(昨年中 - 人)

都道府県別死亡事故ワースト順位

10月31日 現在

第1位	大阪府	115人	(前年比 0人)
第2位	愛知県	111人	(前年比 +24人)
第3位	東京都	105人	(前年比 +5人)
第4位	兵庫県	100人	(前年比 +12人)
第4位	千葉県	100人	(前年比 +6人)