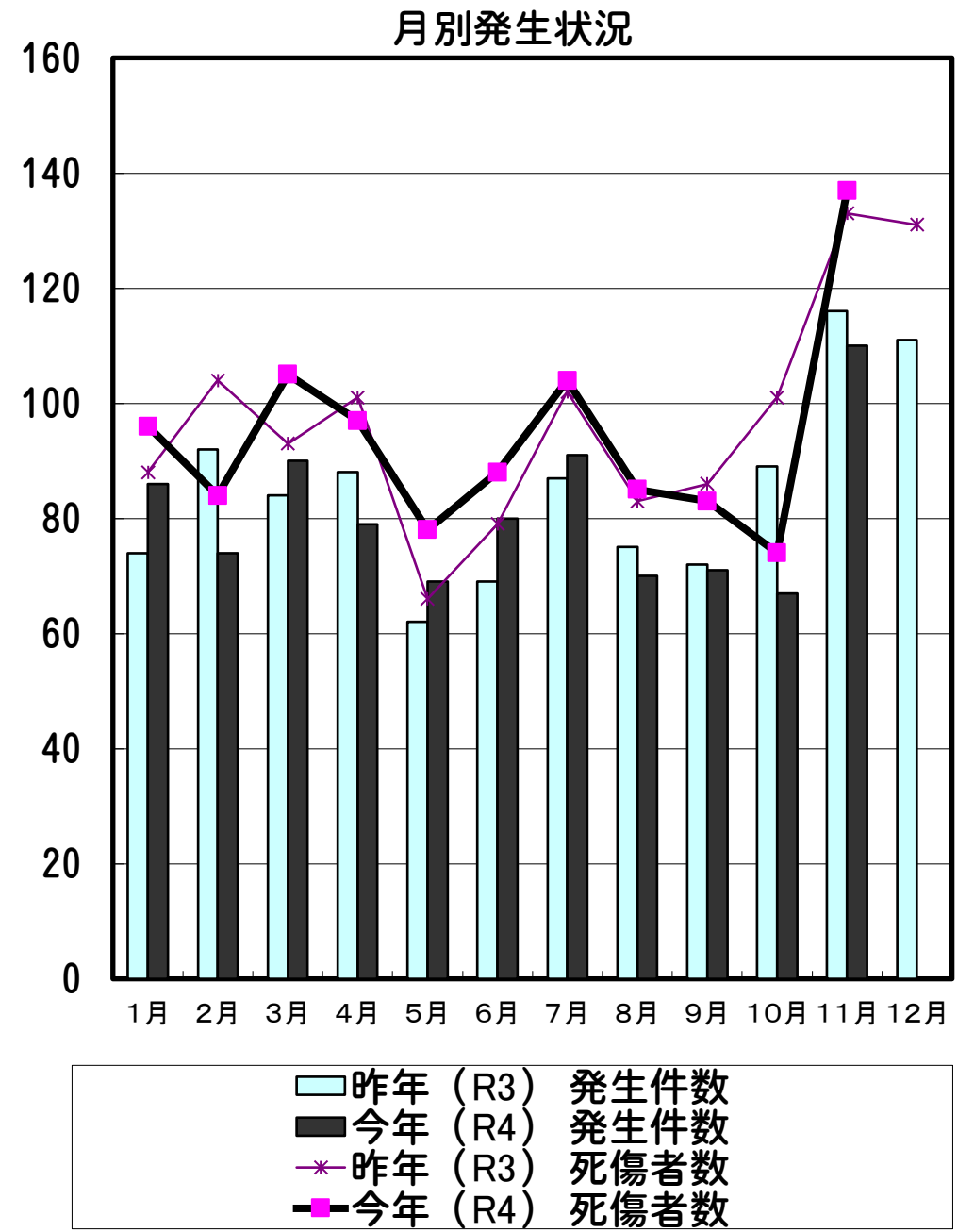


豊田市の交通事故発生状況（令和4年）11月末

			死亡	重傷	軽傷	合計
11月分	今年	件数	2	1	107	※ 110
		人数	2	1	134	※ 137
	昨年	件数	2	4	110	116
		人数	2	4	127	133
累計	今年	件数	7	18	862	887
		人数	10	19	1,002	1,031
	昨年	件数	6	16	886	908
		人数	6	18	1,012	1,036

※ 今月分の死亡人数・件数については、統計上の数値ですので、当月の事故の件数等とは必ずしも一致しない場合があります。



当事者別 死傷者数 *表中の自動二輪車は原付を含む。()書きは死者数。

		歩行者	自転車	自動二輪車	自動車	その他	合計
11月分	今年	16	(1) 15	(1) 16	90	0	(2) 137
	昨年	(1) 10	24	10	(1) 89	0	(2) 133
累計	今年	(4) 82	(1) 155	(2) 101	(3) 692	1	(10) 1031
	昨年	(1) 82	169	(3) 88	(2) 696	1	(6) 1036

年齢別 死傷者数

		0~15才	16~19才	20~24才	25~64才	65才以上	合計
11月分	今年	7	12	13	(1) 87	(1) 18	(2) 137
	昨年	5	16	14	(1) 91	(1) 7	(2) 133
累計	今年	46	(4) 77	108	(1) 687	(5) 113	(10) 1031
	昨年	71	75	110	(4) 649	(2) 131	(6) 1036



時間別 死傷者数

		4~6時 早朝	6~9時 朝	9~18時 昼	18~22時 前夜	22~24時 中夜	24~4時 深夜	合計
11月分	今年	5 (1)	23	(1) 65	33	7	4	(2) 137
	昨年	1	30	(1) 65	31	4	(1) 2	(2) 133
累計	今年	21	(2) 183	(2) 565	(2) 209	(4) 32	21	(10) 1,031
	昨年	21	208	(5) 559	211	15	(1) 22	(6) 1,036

曜日別 死傷者数

		日	月	火	水	木	金	土	合計
11月分	今年	10	24	(1) 29	12	(1) 15	22	25	(2) 137
	昨年	11	(1) 19	25	23	13	24	(1) 18	(2) 133
累計	今年	(3) 111	160	(3) 155	(2) 142	(2) 147	178	138	(10) 1,031
	昨年	98	(2) 139	170	150	(1) 164	172	(3) 143	(6) 1,036

類型別 発生件数

		人対車			車両相互				その他	合計	
		横断歩道を横断中	横断歩道以外を横断中	その他	正面衝突	追突	出合頭	右左折時	その他		単独・踏切
11月分	今年	6	3	6	2 (1)	48	18	14	(1) 10	3	(2) 110
	昨年	5	0	(1) 5	2	48	32	10	(1) 13	1	(2) 116
累計	今年	(1) 29	(2) 17	31	21	(1) 313	261	93	(1) 104	(2) 18	(7) 887
	昨年	38	15	(1) 28	(1) 15	339	260	103	(3) 105	(1) 5	(6) 908

愛知県内の死亡事故ワースト順位

11月30日 現在

第1位	名古屋市	30人	(昨年中 22人)
第2位	豊田市	10人	(昨年中 6人)
第3位	春日井市	6人	(昨年中 5人)
第3位	岡崎市	6人	(昨年中 8人)
第5位	安城市	5人	(昨年中 4人)
第5位	稲沢市	5人	(昨年中 5人)

都道府県別死亡事故ワースト順位

11月30日 現在

第1位	大阪府	128人	(前年比 + 4人)
第2位	愛知県	124人	(前年比 + 18人)
第3位	東京都	116人	(前年比 + 4人)
第4位	千葉県	112人	(前年比 + 5人)
第5位	兵庫県	109人	(前年比 + 10人)
第5位	北海道	109人	(前年比 - 1人)