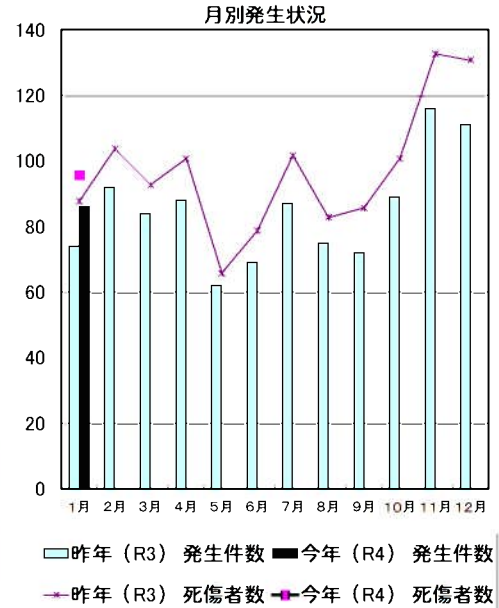


豊田市の交通事故発生状況（令和4年）1月末

		死亡	重傷	軽傷	合計	
1月分	今年	件数	1	4	81	※ 86
		人数	1	4	91	※ 96
	昨年	件数	0	0	74	74
		人数	0	0	88	88
累計	今年	件数	1	4	81	86
		人数	1	4	91	96
	昨年	件数	0	0	74	74
		人数	0	0	88	88

※ 今月分の死亡人数・件数については、統計上の数値ですので、当月の事故の件数等とは必ずしも一致しない場合があります。



当事者別 死傷者数 *表中の自動二輪車は原付を含む。()書きは死者数。

		歩行者	自転車	自動二輪車	自動車	その他	合計
1月分	今年	(1) 9	16	7	64	0	(1) 96
	昨年	9	12	5	62	0	88
累計	今年	(1) 9	16	7	64	0	(1) 96
	昨年	9	12	5	62	0	88

年齢別 死傷者数

		0~15才	16~19才	20~24才	25~64才	65才以上	合計
1月分	今年	2	5	13	64	(1) 12	(1) 96
	昨年	4	7	12	55	10	88
累計	今年	2	5	13	64	(1) 12	(1) 96
	昨年	4	7	12	55	10	88

時間別 死傷者数

		4~6時 早朝	6~9時 朝	9~18時 昼	18~22時 前夜	22~24時 中夜	24~4時 深夜	合計
1月分	今年	3 (1)	24	40	27	2	0	(1) 96
	昨年	1	11	54	19	0	3	88
累計	今年	3 (1)	24	40	27	2	0	(1) 96
	昨年	1	11	54	19	0	3	88



曜日別 死傷者数

		日	月	火	水	木	金	土	合計
1月分	今年	10	15 (1)	13	19	18	19	2	(1) 96
	昨年	11	11	17	8	15	15	11	88
累計	今年	10	15 (1)	13	19	18	19	2	(1) 96
	昨年	11	11	17	8	15	15	11	88

類型別 発生件数

		人対車			車両相互					その他	合計
		横断歩道を横断中	横断歩道以外を横断中	その他	正面衝突	追突	出合頭	右左折時	その他	単独・踏切	
1月分	今年	(1) 4	1	3	2	36	26	7	6	1	(1) 86
	昨年	4	2	3	2	30	20	4	9	0	74
累計	今年	(1) 4	1	3	2	36	26	7	6	1	(1) 86
	昨年	4	2	3	2	30	20	4	9	0	74

愛知県内の死亡事故ワースト順位

1月31日 現在

第1位	豊橋市	2人	(前年中 6人)
第1位	名古屋市	2人	(前年中 22人)
第3位	豊田市 他8市	1人	(前年中 -人)

都道府県別死亡事故ワースト順位

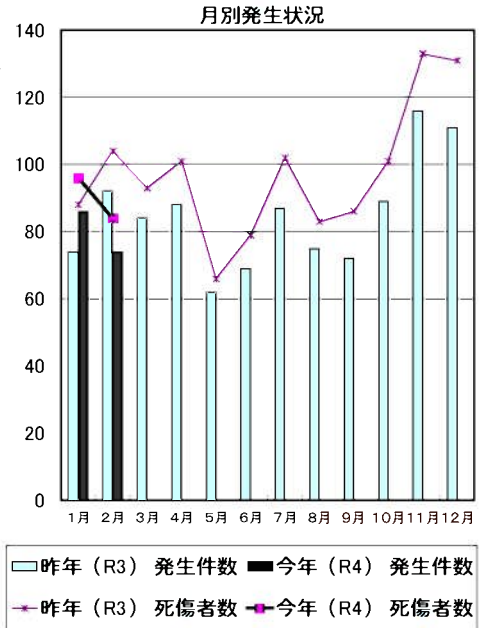
1月31日 現在

第1位	愛知県	13人	(前年比 +6人)
第1位	神奈川県	13人	(前年比 +2人)
第3位	東京都	10人	(前年比 0人)
第4位	千葉県	9人	(前年比 0人)
第5位	三重県 他5市	7人	(前年比 -人)

豊田市の交通事故発生状況（令和4年）2月末

		死亡	重傷	軽傷	合計
2月分	今年	件数	0	0	74
		人数	0	0	84
	昨年	件数	0	2	90
		人数	0	2	102
累計	今年	件数	1	4	155
		人数	1	4	175
	昨年	件数	0	2	164
		人数	0	2	190

※ 今月分の死亡人数・件数については、統計上の数値ですので、当月の事故の件数等とは必ずしも一致しない場合があります。



当事者別 死傷者数 *表中の自動二輪車は原付を含む。()書きは死者数。

		歩行者	自転車	自動二輪車	自動車	その他	合計
2月分	今年	7	6	9	62	0	84
	昨年	8	22	7	67	0	104
累計	今年	(1) 16	22	16	126	0	(1) 180
	昨年	17	34	12	129	0	192

年齢別 死傷者数

		0～15才	16～19才	20～24才	25～64才	65才以上	合計
2月分	今年	3	6	5	64	6	84
	昨年	10	7	13	64	10	104
累計	今年	5	11	18	128	(1) 18	(1) 180
	昨年	14	14	25	119	20	192



時間別 死傷者数

		4～6時 早朝	6～9時 朝	9～18時 昼	18～22時 前夜	22～24時 中夜	24～4時 深夜	合計
2月分	今年	3	10	58	11	1	1	84
	昨年	2	24	55	22	0	1	104
累計	今年	6	(1) 34	98	38	3	1	(1) 180
	昨年	3	35	109	41	0	4	192

曜日別 死傷者数

		日	月	火	水	木	金	土	合計
2月分	今年	8	12	14	13	10	12	15	84
	昨年	9	14	16	13	11	21	20	104
累計	今年	18	27	(1) 27	32	28	31	17	(1) 180
	昨年	20	25	33	21	26	36	31	192

類型別 発生件数

		人対車			車両相互					その他	合計
		横断歩道を横断中	横断歩道以外を横断中	その他	正面衝突	追突	出合頭	右左折時	その他	単独・踏切	
2月分	今年	2	3	2	0	24	24	4	14	1	74
	昨年	3	1	4	3	32	23	18	8	0	92
累計	今年	(1) 6	4	5	2	60	50	11	20	2	(1) 160
	昨年	7	3	7	5	62	43	22	17	0	166

愛知県内の死亡事故ワースト順位

順位	市町村	人数	(前年中)
第1位	名古屋市	4人	(前年中 22人)
第2位	瀬戸市	3人	(前年中 0人)
第2位	西尾市	3人	(前年中 4人)
第4位	豊橋市	2人	(前年中 6人)
第5位	豊田市 他8市	1人	(前年中 - 人)

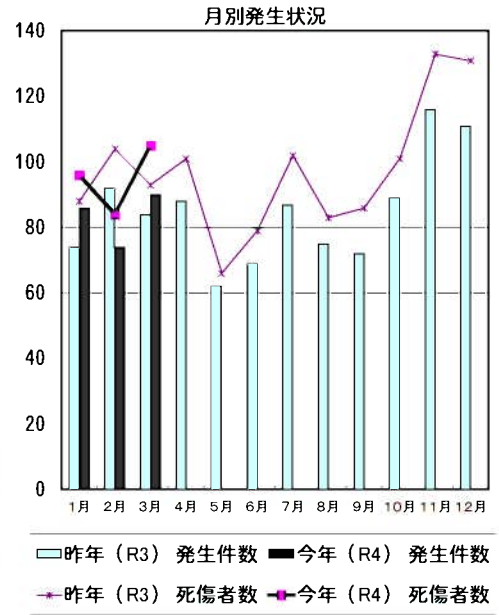
都道府県別死亡事故ワースト順位

順位	都道府県	人数	(前年比)
第1位	愛知県	21人	(前年比 + 4人)
第1位	神奈川県	21人	(前年比 + 3人)
第3位	東京都	20人	(前年比 - 2人)
第4位	埼玉県	17人	(前年比 - 7人)
第4位	千葉県	17人	(前年比 - 7人)

豊田市の交通事故発生状況（令和4年）3月末

		死亡	重傷	軽傷	合計	
3月分	今年	件数	1	1	88	※ 90
		人数	3	1	101	※ 105
	昨年	件数	0	1	83	84
		人数	0	1	92	93
累計	今年	件数	2	5	243	250
		人数	4	5	276	285
	昨年	件数	0	3	247	250
		人数	0	3	282	285

※ 今月分の死亡人数・件数については、統計上の数値ですので、当月の事故の件数等とは必ずしも一致しない場合があります。



当事者別 死傷者数

*表中の自動二輪車は原付を含む。()書きは死者数。

		歩行者	自転車	自動二輪車	自動車	その他	合計
3月分	今年	9	16	14	(3) 66	0	(3) 105
	昨年	9	12	11	61	0	93
累計	今年	(1) 25	38	30	(3) 192	0	(4) 285
	昨年	26	46	23	190	0	285

年齢別 死傷者数

		0～15才	16～19才	20～24才	25～64才	65才以上	合計
3月分	今年	3	(3) 13	8	67	14	(3) 105
	昨年	3	5	12	63	10	93
累計	今年	8	(3) 24	26	195	(1) 32	(4) 285
	昨年	17	19	37	182	30	285

時間別 死傷者数

		4～6時	6～9時	9～18時	18～22時	22～24時	24～4時	合計
		早朝	朝	昼	前夜	中夜	深夜	
3月分	今年	0	23	60	15	(3) 6	1	(3) 105
	昨年	3	28	40	18	2	2	93
累計	今年	6	(1) 57	158	53	(3) 9	2	(4) 285
	昨年	6	63	149	59	2	6	285



曜日別 死傷者数

		日	月	火	水	木	金	土	合計
3月分	今年	(3) 13	13	9	21	15	21	13	(3) 105
	昨年	5	19	16	11	23	11	8	93
累計	今年	(3) 31	40	(1) 36	53	43	52	30	(4) 285
	昨年	25	44	49	32	49	47	39	285

類型別 発生件数

		人対車			車両相互					その他	合計
		横断歩道を横断中	横断歩道以外を横断中	その他	正面衝突	追突	出合頭	右左折時	その他	単独・踏切	
3月分	今年	3	2	3	7	30	29	7	8	(1) 1	(1) 90
	昨年	6	1	2	0	29	24	12	10	0	84
累計	今年	(1) 9	6	8	9	90	79	18	28	(1) 3	(2) 250
	昨年	13	4	9	5	91	67	34	27	0	250

愛知県内の死亡事故ワースト順位

順位	市町村	人数	前年中	現在 (3月31日)
第1位	名古屋市	7人	22人	22人
第2位	豊田市	4人	6人	6人
第3位	瀬戸市	3人	0人	0人
第3位	西尾市	3人	4人	4人
第4位	碧南市 他3市	2人	-	-

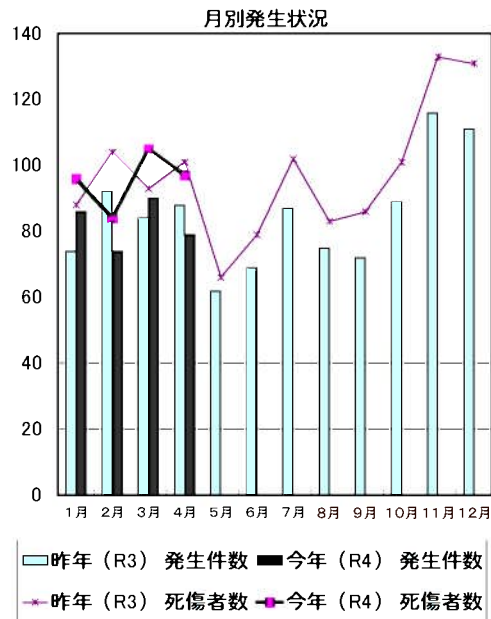
都道府県別死亡事故ワースト順位

順位	都道府県	人数	前年比	現在 (3月31日)
第1位	愛知県	34人	+13人	34人
第2位	大阪府	29人	-6人	29人
第3位	神奈川県	28人	-1人	28人
第3位	埼玉県	28人	-5人	28人
第5位	千葉県	27人	-6人	27人

豊田市の交通事故発生状況（令和4年）4月末

		死亡	重傷	軽傷	合計
4月分	今年	0	1	78	※ 79
	人数	0	1	96	※ 97
	昨年	0	4	84	88
	人数	0	4	97	101
累計	今年	2	6	321	329
	人数	4	6	372	382
	昨年	0	7	331	338
	人数	0	7	379	386

※ 今月分の死亡人数・件数については、統計上の数値ですので、当月の事故の件数等とは必ずしも一致しない場合があります。



当事者別 死傷者数 *表中の自動二輪車は原付を含む。()書きは死者数。

		歩行者	自転車	自動二輪車	自動車	その他	合計
4月分	今年	9	14	11	63	0	97
	昨年	10	17	13	61	0	101
累計	今年	(1) 34	52	41	(3) 255	0	(4) 382
	昨年	36	63	36	251	0	386

年齢別 死傷者数

		0～15才	16～19才	20～24才	25～64才	65才以上	合計
4月分	今年	2	7	4	73	11	97
	昨年	8	6	7	63	17	101
累計	今年	10	(3) 31	30	268	(1) 43	(4) 382
	昨年	25	25	44	245	47	386

時間別 死傷者数

		4～6時 早朝	6～9時 朝	9～18時 昼	18～22時 前夜	22～24時 中夜	24～4時 深夜	合計
4月分	今年	5	12	55	20	4	1	97
	昨年	4	19	43	30	3	2	101
累計	今年	11	1	69	73	(3) 13	3	(4) 382
	昨年	10	82	192	89	5	8	386



曜日別 死傷者数

		日	月	火	水	木	金	土	合計
4月分	今年	14	25	11	10	13	10	14	97
	昨年	12	5	21	12	21	17	13	101
累計	今年	(3) 45	65	(1) 47	63	56	62	44	(4) 382
	昨年	37	49	70	44	70	64	52	386

類型別 発生件数

		人対車両			車両相互				その他	合計	
		横断歩道を横断中	横断歩道以外を横断中	その他	正面衝突	追突	出合頭	右左折時	その他		車両単独・踏切
4月分	今年	2	1	6	1	24	20	9	14	2	79
	昨年	7	1	2	1	32	26	10	8	1	88
累計	今年	(1) 11	7	14	10	114	99	27	42	(1) 5	(2) 329
	昨年	20	5	11	6	123	93	44	35	1	338

愛知県内の死亡事故ワースト順位

4月30日 現在

第1位	名古屋	9人	(前年中 22人)
第2位	豊田市	4人	(前年中 6人)
第3位	瀬戸市	3人	(前年中 0人)
第3位	西尾市	3人	(前年中 4人)
第3位	安城市	3人	(前年中 4人)

都道府県別死亡事故ワースト順位

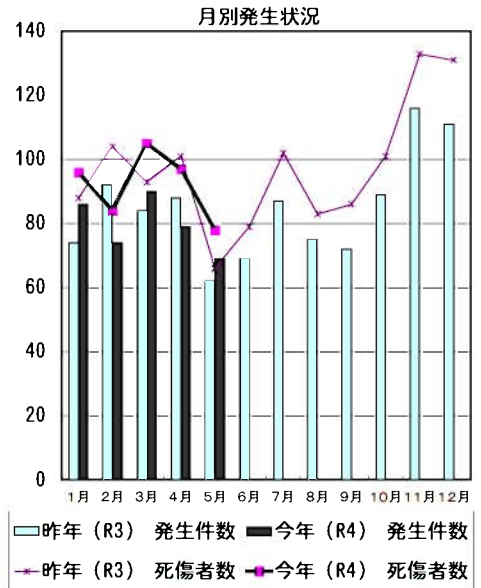
4月30日 現在

第1位	大阪府	45人	(前年比 - 4人)
第2位	愛知県	43人	(前年比 + 14人)
第3位	千葉県	39人	(前年比 - 5人)
第4位	東京都	38人	(前年比 - 6人)
第5位	埼玉県	37人	(前年比 - 4人)

豊田市の交通事故発生状況（令和4年）5月末

		死亡	重傷	軽傷	合計
5月分	今年	1	2	66	※ 69
	人数	2	2	74	※ 78
	昨年	1	2	59	62
	人数	1	2	63	66
累計	今年	3	8	387	398
	人数	6	8	446	460
	昨年	1	9	390	400
	人数	1	9	442	452

※ 今月分の死亡人数・件数については、統計上の数値です。で、当月の事故の件数等とは必ずしも一致し



当事者別 死傷者数 ※表中の自動二輪車は原付を含む。()書きは死者数。

		歩行者	自転車	自動二輪車	自動車	その他	合計
5月分	今年	(2) 5	11	7	55	0	(2) 78
	昨年	12	11	(1) 6	37	0	(1) 66
累計	今年	(3) 39	63	48	(3) 310	0	(6) 460
	昨年	48	74	(1) 42	288	0	(1) 452

年齢別 死傷者数

		0～15才	16～19才	20～24才	25～64才	65才以上	合計
5月分	今年	3	7	11	49	(2) 8	(2) 78
	昨年	9	4	2	(1) 41	10	(1) 66
累計	今年	13	(3) 38	41	317	(3) 51	(6) 460
	昨年	34	29	46	(1) 286	57	(1) 452

時間別 死傷者数

		4～6時 早朝	6～9時 朝	9～18時 昼	18～22時 前夜	22～24時 中夜	24～4時 深夜	合計
5月分	今年	0	9	50	(2) 15	1	3	(2) 78
	昨年	0	11	(1) 43	11	0	1	(1) 66
累計	今年	11	(1) 78	263	(2) 88	(3) 14	6	(6) 460
	昨年	10	93	(1) 235	100	5	9	(1) 452



曜日別 死傷者数

		日	月	火	水	木	金	土	合計
5月分	今年	11	11	9	(2) 10	13	14	10	(2) 78
	昨年	9	(1) 6	5	8	14	13	11	(1) 66
累計	今年	(3) 56	76	(1) 56	(2) 73	69	76	54	(6) 460
	昨年	46	(1) 55	75	52	84	77	63	(1) 452

類型別 発生件数

		人対車			車両相互					その他	合計
		横断歩道を横断中	横断歩道以外を横断中	その他	正面衝突	追突	出合頭	右左折時	その他	単独・踏切	
5月分	今年	3	(1) 1	0	0	22	22	8	11	2	(1) 69
	昨年	6	4	2	1	15	21	2	(1) 11	0	(1) 62
累計	今年	(1) 14	(1) 8	14	10	136	121	35	53	(1) 7	(3) 398
	昨年	26	9	13	7	138	114	46	(1) 46	1	(1) 400

愛知県内の死亡事故ワースト順位

5月31日 現在

第1位	名古屋	13人	(前年中 22人)
第2位	豊田市	6人	(前年中 6人)
第3位	瀬戸市	3人	(前年中 0人)
第3位	西尾市	3人	(前年中 4人)
第3位	安城市	3人	(前年中 4人)
第3位	稲沢市	3人	(前年中 5人)

都道府県別死亡事故ワースト順位

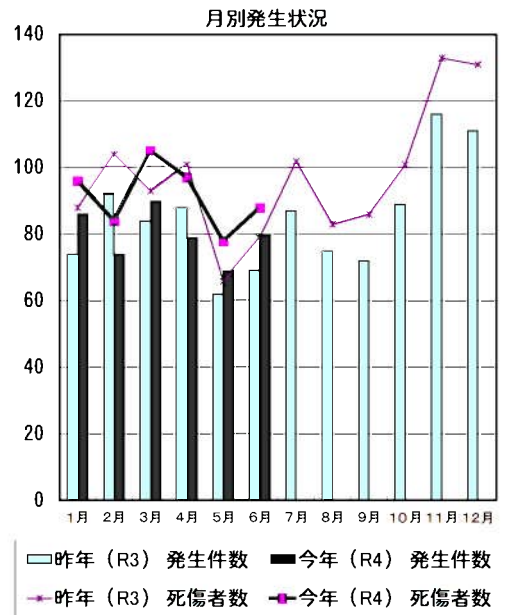
5月31日 現在

第1位	愛知県	58人	(前年比 +18人)
第2位	大阪府	54人	(前年比 -5人)
第3位	千葉県	51人	(前年比 +1人)
第4位	東京都	49人	(前年比 -2人)
第5位	埼玉県	47人	(前年比 -4人)

豊田市の交通事故発生状況（令和4年）6月末

		死亡	重傷	軽傷	合計	
6月分	今年	件数	0	4	76	※ 80
		人数	0	4	84	※ 88
	昨年	件数	0	1	68	69
		人数	0	1	78	79
累計	今年	件数	3	12	463	478
		人数	6	12	530	548
	昨年	件数	1	10	458	469
		人数	1	10	520	531

※ 今月分の死亡人数・件数については、統計上の数値ですので、当月の事故の件数等とは必ずしも一致し



当事者別 死傷者数 *表中の自動二輪車は原付を含む。() 書きは死者数。

		歩行者	自転車	自動二輪車	自動車	その他	合計
6月分	今年	6	22	6	54	0	88
	昨年	6	15	7	51	0	79
累計	今年	(3) 45	85	54	(3) 364	0	(6) 548
	昨年	54	89	(1) 49	339	0	(1) 531

年齢別 死傷者数

		0~15才	16~19才	20~24才	25~64才	65才以上	合計
6月分	今年	5	7	11	56	9	88
	昨年	9	7	10	44	9	79
累計	今年	18	(3) 45	52	373	(3) 60	(6) 548
	昨年	43	36	56	(1) 330	66	(1) 531



時間別 死傷者数

		4~6時 早朝	6~9時 朝	9~18時 昼	18~22時 前夜	22~24時 中夜	24~4時 深夜	合計
6月分	今年	0	15	45	22	1	5	88
	昨年	3	21	37	16	0	2	79
累計	今年	11	(1) 93	308	(2) 110	(3) 15	11	(6) 548
	昨年	13	114	(1) 272	116	5	11	(1) 531

曜日別 死傷者数

		日	月	火	水	木	金	土	合計
6月分	今年	5	9	15	17	11	19	12	88
	昨年	6	12	12	15	13	13	8	79
累計	今年	(3) 61	85	(1) 71	(2) 90	80	95	66	(6) 548
	昨年	52	(1) 67	87	67	97	90	71	(1) 531

類型別 発生件数

		人対車			車両相互				その他	合計	
		横断歩道を横断中	横断歩道以外を横断中	その他	正面衝突	追突	出合頭	右左折時	その他	単独・踏切	
6月分	今年	2	1	3	1	22	27	11	11	2	80
	昨年	1	2	2	0	25	23	8	7	1	69
累計	今年	(1) 16	(1) 9	17	11	158	148	46	64	(1) 9	(3) 478
	昨年	27	11	15	7	163	137	54	(1) 53	2	(1) 469

愛知県内の死亡事故ワースト順位

順位	市町村	人数	前年中	現在 (6月30日)
第1位	名古屋市	14人	22人	
第2位	豊田市	6人	6人	
第3位	春日井市	5人	5人	
第4位	稲沢市	4人	5人	
第4位	一宮市	4人	7人	

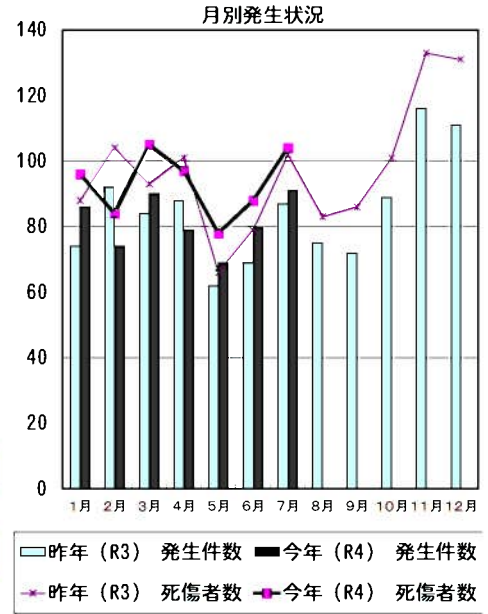
都道府県別死亡事故ワースト順位

順位	都道府県	人数	前年比	現在 (6月30日)
第1位	大阪府	70人	- 1人	
第2位	愛知県	69人	+ 18人	
第3位	神奈川県	58人	+ 6人	
第4位	兵庫県	57人	+ 8人	
第4位	東京都	57人	± 0人	
第4位	千葉県	57人	- 2人	

豊田市の交通事故発生状況（令和4年）7月末

		死亡	重傷	軽傷	合計	
7月分	今年	件数	0	1	90	※ 91
		人数	0	1	103	※ 104
	昨年	件数	1	1	85	87
		人数	1	3	98	102
累計	今年	件数	3	13	553	569
		人数	6	13	633	652
	昨年	件数	2	11	543	556
		人数	2	13	618	633

※ 今月分の死亡人数・件数については、統計上の数値ですので、当月の事故の件数等とは必ずしも一致しない場合があります。



当事者別 死傷者数 *表中の自動二輪車は原付を含む。()書きは死者数。

		歩行者	自転車	自動二輪車	自動車	その他	合計
7月分	今年	5	19	7	72	1	104
	昨年	6	15	9 (1)	72	0 (1)	102
累計	今年	(3) 50	104	61	(3) 436	1 (6)	652
	昨年	60	104 (1)	58 (1)	411	0 (2)	633

年齢別 死傷者数

		0～15才	16～19才	20～24才	25～64才	65才以上	合計
7月分	今年	7	6	11	72	8	104
	昨年	6	6	12	65 (1)	13 (1)	102
累計	今年	25 (3)	51	63	445 (3)	68 (6)	652
	昨年	49	42 (1)	68 (1)	395 (1)	79 (2)	633



時間別 死傷者数

		4～6時 早朝	6～9時 朝	9～18時 昼	18～22時 前夜	22～24時 中夜	24～4時 深夜	合計
7月分	今年	3	21	61	13	4	2	104
	昨年	3	17 (1)	64	14	2	2 (1)	102
累計	今年	14 (1)	114	369	(2) 123	(3) 19	13 (6)	652
	昨年	16	131 (2)	336	130	7	13 (2)	633

曜日別 死傷者数

		日	月	火	水	木	金	土	合計
7月分	今年	18	16	13	17	12	15	13	104
	昨年	8	18	16	13 (1)	24	15	8 (1)	102
累計	今年	(3) 79	101	(1) 84	(2) 107	92	110	79 (6)	652
	昨年	60	(1) 85	103	80 (1)	121	105	79 (2)	633

類型別 発生件数

		人対車			車両相互				その他	合計	
		横断歩道を横断中	横断歩道以外を横断中	その他	正面衝突	追突	出合頭	右左折時	その他		単独・踏切
7月分	今年	1	0	4	3	30	33	11	7	2	91
	昨年	2	0	4 (1)	2	36	23	12	7	1 (1)	87
累計	今年	(1) 17	(1) 9	21	14	188	181	57	71 (1)	11 (3)	569
	昨年	29	11	19 (1)	9	199	160	66 (1)	60	3 (2)	556

愛知県内の死亡事故ワースト順位

7月31日 現在

第1位	名古屋市	15人	(前年中 22人)
第2位	春日井市	6人	(前年中 5人)
第2位	豊田市	6人	(前年中 6人)
第4位	安城市 他2市	4人	(前年中 -人)

都道府県別死亡事故ワースト順位

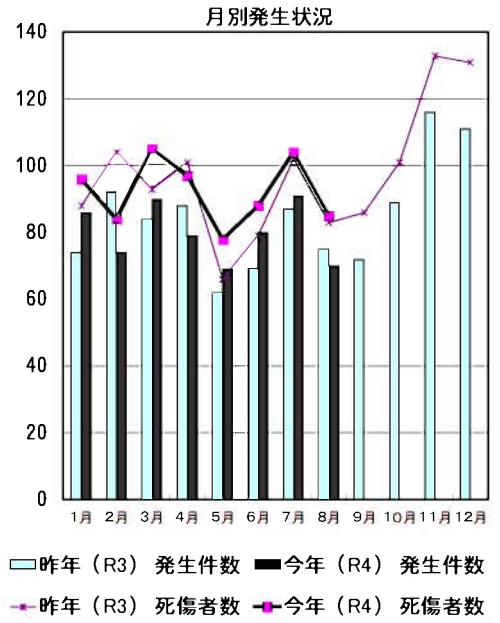
7月31日 現在

第1位	愛知県	80人	(前年比 +16人)
第1位	大阪府	80人	(前年比 -4人)
第3位	兵庫県	72人	(前年比 +11人)
第4位	東京都	69人	(前年比 +1人)
第5位	千葉県	68人	(前年比 0人)

豊田市の交通事故発生状況（令和4年）8月末

		死亡	重傷	軽傷	合計	
8月分	今年	件数	0	2	68	※ 70
		人数	0	2	83	※ 85
	昨年	件数	0	0	75	75
		人数	0	0	83	83
累計	今年	件数	3	15	621	639
		人数	6	15	716	737
	昨年	件数	2	11	618	631
		人数	2	13	701	716

※ 今月分の死亡人数・件数については、統計上の数値ですので、当月の事故の件数等とは必ずしも一致しない場合が



当事者別 死傷者数 *表中の自動二輪車は原付を含む。()書きは死者数。

		歩行者	自転車	自動二輪車	自動車	その他	合計
8月分	今年	5	16	4	60	0	85
	昨年	4	10	5	64	0	83
累計	今年	(3) 55	120	65	(3) 496	1	(6) 737
	昨年	64	114	(1) 63	(1) 475	0	(2) 716

年齢別 死傷者数

		0～15才	16～19才	20～24才	25～64才	65才以上	合計
8月分	今年	8	4	12	56	5	85
	昨年	4	5	12	46	16	83
累計	今年	33 (3)	55	75	501	(3) 73	(6) 737
	昨年	53	47	80	(1) 441	(1) 95	(2) 716



時間別 死傷者数

		4～6時 早朝	6～9時 朝	9～18時 昼	18～22時 前夜	22～24時 中夜	24～4時 深夜	合計
8月分	今年	0	10	50	18	5	2	85
	昨年	1	15	46	14	3	4	83
累計	今年	14 (1)	124	419	(2) 141	(3) 24	15	(6) 737
	昨年	17	146	(2) 382	144	10	17	(2) 716

曜日別 死傷者数

		日	月	火	水	木	金	土	合計
8月分	今年	11	9	12	9	15	14	15	85
	昨年	6	9	17	19	10	12	10	83
累計	今年	(3) 90	110	(1) 96	(2) 116	107	124	94	(6) 737
	昨年	66	(1) 94	120	99	(1) 131	117	89	(2) 716

類型別 発生件数

		人対車			車両相互				その他	合計	
		横断歩道を横断中	横断歩道以外を横断中	その他	正面衝突	追突	出合頭	右左折時	その他		単独・踏切
8月分	今年	3	0	2	1	25	19	8	10	2	70
	昨年	2	0	2	2	30	24	7	8	0	75
累計	今年	(1) 20	(1) 9	23	15	213	200	65	81	(1) 13	(3) 639
	昨年	31	11	21	(1) 11	229	184	73	(1) 68	3	(2) 631

愛知県内の死亡事故ワースト順位 8月31日 現在

第1位	名古屋市	19人	(前年中 22人)
第2位	春日井市	6人	(前年中 5人)
第2位	豊田市	6人	(前年中 6人)
第4位	安城市	4人	(前年中 4人)
第4位	稲沢市	4人	(前年中 5人)
第4位	一宮市	4人	(前年中 7人)

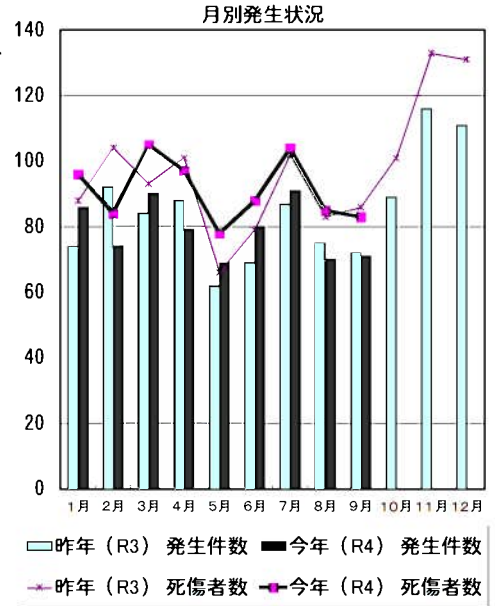
都道府県別死亡事故ワースト順位 8月31日 現在

第1位	大阪府	96人	(前年比 + 2人)
第2位	愛知県	87人	(前年比 + 19人)
第3位	兵庫県	83人	(前年比 + 15人)
第4位	東京都	80人	(前年比 - 1人)
第5位	千葉県	76人	(前年比 + 4人)

豊田市の交通事故発生状況（令和4年）9月末

		死亡	重傷	軽傷	合計	
9月分	今年	件数	0	1	70	※ 71
		人数	0	1	82	※ 83
	昨年	件数	2	0	70	72
		人数	2	0	84	86
累計	今年	件数	3	16	691	710
		人数	6	16	798	820
	昨年	件数	4	11	688	703
		人数	4	13	785	802

※ 今月分の死亡人数・件数については、統計上の数値ですので、当月の事故の件数等とは必ずしも一致しない場合があります。



当事者別 死傷者数

※表中の自動二輪車は原付を含む。()書きは死者数。

		歩行者	自転車	自動二輪車	自動車	その他	合計
9月分	今年	2	12	8	61	0	83
	昨年	3	14	(2) 4	64	1 (2)	86
累計	今年	(3) 57	132	73	(3) 557	1 (6)	820
	昨年	67	128	(3) 67	(1) 539	1 (4)	802

年齢別 死傷者数

		0～15才	16～19才	20～24才	25～64才	65才以上	合計
9月分	今年	2	5	9	57	10	83
	昨年	5	4	10	(2) 54	13	(2) 86
累計	今年	35	(3) 60	84	558	(3) 83	(6) 820
	昨年	58	51	90	(3) 495	(1) 108	(4) 802



時間別 死傷者数

		4～6時 早朝	6～9時 朝	9～18時 昼	18～22時 前夜	22～24時 中夜	24～4時 深夜	合計
9月分	今年	2	24	38	19	0	0	83
	昨年	0	11	(2) 60	15	0	0	(2) 86
累計	今年	16	(1) 148	457	(2) 160	(3) 24	15	(6) 820
	昨年	17	157	(4) 442	159	10	17	(4) 802

曜日別 死傷者数

		日	月	火	水	木	金	土	合計
9月分	今年	5	14	15	6	12	19	12	83
	昨年	9	12	11	17	9	10	(2) 18	(2) 86
累計	今年	(3) 95	124	(1) 111	(2) 122	119	143	106	(6) 820
	昨年	75	(1) 106	131	116	(1) 140	127	(2) 107	(4) 802

類型別 発生件数

		人対車			車両相互				その他	合計	
		横断歩道を横断中	横断歩道以外を横断中	その他	正面衝突	追突	出合頭	右左折時	その他	単独・踏切	
9月分	今年	0	2	0	2	31	24	5	6	1	71
	昨年	1	1	1	1	30	17	8	(1) 12	(1) 1	(2) 72
累計	今年	(1) 20	(1) 11	23	17	244	224	70	87	(1) 14	(3) 710
	昨年	32	12	22	(1) 12	259	201	81	(2) 80	(1) 4	(4) 703

愛知県内の死亡事故ワースト順位 9月30日 現在

第1位	名古屋市	24人	(前年中 22人)
第2位	春日井市	6人	(前年中 5人)
第2位	豊田市	6人	(前年中 6人)
第4位	安城市	4人	(前年中 4人)
第4位	稲沢市	4人	(前年中 5人)
第4位	一宮市	4人	(前年中 7人)

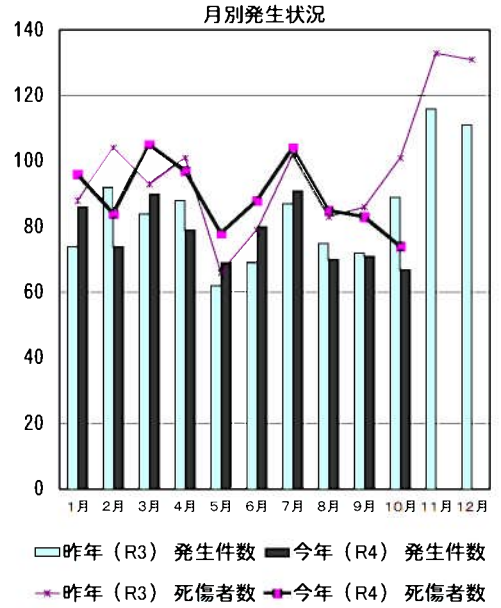
都道府県別死亡事故ワースト順位 9月30日 現在

第1位	大阪府	104人	(前年比 + 2人)
第2位	愛知県	94人	(前年比 + 18人)
第3位	兵庫県	91人	(前年比 + 14人)
第4位	東京都	90人	(前年比 - 1人)
第5位	千葉県	86人	(前年比 + 3人)

豊田市の交通事故発生状況（令和4年）10月末

		死亡	重傷	軽傷	合計	
10月分	今年	件数	2	1	64	※ 67
		人数	2	2	70	※ 74
	昨年	件数	0	1	88	89
		人数	0	1	100	101
累計	今年	件数	5	17	755	777
		人数	8	18	868	894
	昨年	件数	4	12	776	792
		人数	4	14	885	903

※ 今月分の死亡人数・件数については、統計上の数値ですので、当月の事故の件数等とは必ずしも一致しない



当事者別 死傷者数 *表中の自動二輪車は原付を含む。()書きは死者数。

		歩行者	自転車	自動二輪車	自動車	その他	合計
10月分	今年	(1) 9	8	(1) 12	45	0	(2) 74
	昨年	5	17	11	68	0	101
累計	今年	(4) 66	140	(1) 85	(3) 602	1	(8) 894
	昨年	72	145	(3) 78	(1) 607	1	(4) 903

年齢別 死傷者数

		0～15才	16～19才	20～24才	25～64才	65才以上	合計
10月分	今年	4	(1) 5	11	42	(1) 12	(2) 74
	昨年	8	8	6	63	16	101
累計	今年	39	(4) 65	95	600	(4) 95	(8) 894
	昨年	66	59	96	(3) 558	(1) 124	(4) 903



時間別 死傷者数

		4～6時 早朝	6～9時 朝	9～18時 昼	18～22時 前夜	22～24時 中夜	24～4時 深夜	合計
10月分	今年	0	12	(1) 43	16	(1) 1	2	(2) 74
	昨年	3	21	52	21	1	3	101
累計	今年	16	(1) 160	(1) 500	(2) 176	(4) 25	17	(8) 894
	昨年	20	178	(4) 494	180	11	20	(4) 903

曜日別 死傷者数

		日	月	火	水	木	金	土	合計
10月分	今年	6	12	(1) 15	8	(1) 13	13	7	(2) 74
	昨年	12	14	14	11	11	21	18	101
累計	今年	(3) 101	136	(2) 126	(2) 130	(1) 132	156	113	(8) 894
	昨年	87	(1) 120	145	127	(1) 151	148	(2) 125	(4) 903

類型別 発生件数

		人対車			車両相互				その他	合計	
		横断歩道を横断中	横断歩道以外を横断中	その他	正面衝突	追突	出合頭	右左折時	その他		単独・踏切
10月分	今年	3	(1) 3	2	2	21	19	9	7	(1) 1	(2) 67
	昨年	1	3	1	1	32	27	12	12	0	89
累計	今年	(1) 23	(2) 14	25	19	265	243	79	94	(2) 15	(5) 777
	昨年	33	15	23	(1) 13	291	228	93	(2) 92	(1) 4	(4) 792

愛知県内の死亡事故ワースト順位

10月31日 現在

第1位	名古屋市	28人	(昨年中 22人)
第2位	豊田市	8人	(昨年中 6人)
第3位	春日井市	6人	(昨年中 5人)
第4位	稲沢市	5人	(昨年中 5人)
第5位	安城市 他3市	4人	(昨年中 -人)

都道府県別死亡事故ワースト順位

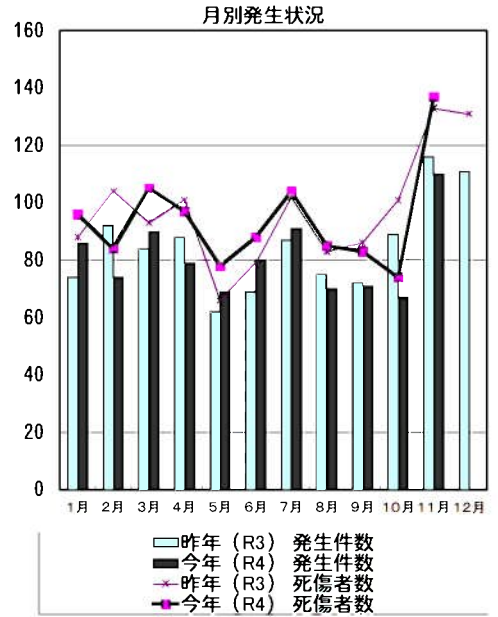
10月31日 現在

第1位	大阪府	115人	(前年比 0人)
第2位	愛知県	111人	(前年比 +24人)
第3位	東京都	105人	(前年比 +5人)
第4位	兵庫県	100人	(前年比 +12人)
第4位	千葉県	100人	(前年比 +6人)

豊田市の交通事故発生状況（令和4年）11月末

		死亡	重傷	軽傷	合計	
11月分	今年	件数	2	1	107	※ 110
		人数	2	1	134	※ 137
	昨年	件数	2	4	110	116
		人数	2	4	127	133
累計	今年	件数	7	18	862	887
		人数	10	19	1,002	1,031
	昨年	件数	6	16	886	908
		人数	6	18	1,012	1,036

※ 今月分の死亡人数・件数については、統計上の数値ですので、当月の事故の件数等とは必ずしも一致しない場合があります。



当事者別 死傷者数

※表中の自動二輪車は原付を含む。() 書きは死者数。

		歩行者	自転車	自動二輪車	自動車	その他	合計
11月分	今年	16 (1)	15 (1)	16 (1)	90 (1)	0 (2)	137 (2)
	昨年	10 (1)	24 (1)	10 (1)	89 (1)	0 (2)	133 (2)
累計	今年	82 (4)	155 (1)	101 (2)	692 (3)	1 (10)	1031 (10)
	昨年	82 (1)	169 (3)	88 (2)	696 (2)	1 (6)	1036 (6)

年齢別 死傷者数

		0～15才	16～19才	20～24才	25～64才	65才以上	合計
11月分	今年	7	12	13 (1)	87 (1)	18 (2)	137 (2)
	昨年	5	16	14 (1)	91 (1)	7 (2)	133 (2)
累計	今年	46 (4)	77 (1)	108 (2)	687 (1)	113 (5)	1031 (10)
	昨年	71 (1)	75 (3)	110 (4)	649 (2)	131 (6)	1036 (6)



時間別 死傷者数

		4～6時 早朝	6～9時 朝	9～18時 昼	18～22時 前夜	22～24時 中夜	24～4時 深夜	合計
11月分	今年	5 (1)	23 (1)	65 (1)	33 (1)	7 (1)	4 (2)	137 (2)
	昨年	1 (1)	30 (1)	65 (1)	31 (1)	4 (1)	2 (2)	133 (2)
累計	今年	21 (2)	183 (2)	565 (2)	209 (2)	32 (4)	21 (10)	1,031 (10)
	昨年	21 (2)	208 (5)	559 (2)	211 (1)	15 (1)	22 (6)	1,036 (6)

曜日別 死傷者数

		日	月	火	水	木	金	土	合計
11月分	今年	10	24 (1)	29 (1)	12 (1)	15 (1)	22 (1)	25 (2)	137 (2)
	昨年	11 (1)	19 (1)	25 (1)	23 (1)	13 (1)	24 (1)	18 (2)	133 (2)
累計	今年	111 (3)	160 (3)	155 (2)	142 (2)	147 (2)	178 (1)	138 (3)	1,031 (10)
	昨年	98 (2)	139 (2)	170 (5)	150 (1)	164 (1)	172 (3)	143 (6)	1,036 (6)

類型別 発生件数

		人対車			車両相互				その他	合計
		横断歩道を横断中	横断歩道以外を横断中	その他	正面衝突	追突	出合頭	右左折時	その他	
11月分	今年	6	3	6	2 (1)	48 (1)	18 (1)	14 (1)	10 (2)	110 (2)
	昨年	5	0 (1)	5 (1)	2 (1)	48 (1)	32 (1)	10 (1)	13 (2)	116 (2)
累計	今年	29 (1)	17 (2)	31 (1)	21 (1)	313 (1)	261 (1)	93 (1)	104 (2)	887 (7)
	昨年	38 (1)	15 (1)	28 (1)	15 (1)	339 (1)	260 (1)	103 (3)	105 (1)	908 (6)

愛知県内の死亡事故ワースト順位

順位	市町村	人数	(昨年中)	現在
第1位	名古屋市	30人	22人	現在
第2位	豊田市	10人	6人	現在
第3位	春日井市	6人	5人	現在
第3位	岡崎市	6人	8人	現在
第5位	安城市	5人	4人	現在
第5位	稲沢市	5人	5人	現在

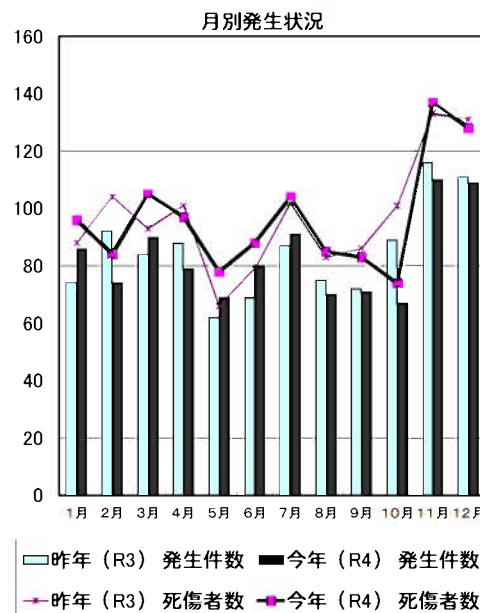
都道府県別死亡事故ワースト順位

順位	都道府県	人数	(前年比)	現在
第1位	大阪府	128人	+4人	現在
第2位	愛知県	124人	+18人	現在
第3位	東京都	116人	+4人	現在
第4位	千葉県	112人	+5人	現在
第5位	兵庫県	109人	+10人	現在
第5位	北海道	109人	-1人	現在

豊田市の交通事故発生状況（令和4年）12月末

		死亡	重傷	軽傷	合計
12月分	今年	2	0	107	* 109
	人数	2	0	126	* 128
	昨年	0	1	110	111
	人数	0	1	130	131
累計	今年	9	18	969	996
	人数	12	19	1,128	1,159
	昨年	6	17	996	1,019
	人数	6	19	1,142	1,167

※ 今月分の死亡人数・件数については、統計上の数値ですので、当月の事故の件数等とは必ずしも一致しない場合があります。



当事者別 死傷者数 *表中の自動二輪車は原付を含む。()書きは死者数。

		歩行者	自転車	自動二輪車	自動車	その他	合計
12月分	今年	12 (1)	19	13 (1)	84	0 (2)	128
	昨年	11	15	13	92	0	131
累計	今年	(4) 94	(2) 174	(2) 114	(4) 776	1 (12)	1,159
	昨年	(1) 93	184	(3) 101	(2) 788	1 (6)	1,167

年齢別 死傷者数

		0~15才	16~19才	20~24才	25~64才	65才以上	合計
12月分	今年	8	10 (1)	14 (1)	82	14 (2)	128
	昨年	5	10	15	87	14	131
累計	今年	54 (4)	87 (1)	122 (2)	769 (5)	127 (12)	1,159
	昨年	76	85	125 (4)	736 (2)	145 (6)	1,167

時間別 死傷者数

		4~6時	6~9時	9~18時	18~22時	22~24時	24~4時	合計
		早朝	朝	昼	前夜	中夜	深夜	
12月分	今年	(1) 5	28 (1)	71	21	1	2 (2)	128
	昨年	6	40	57	24	4	0	131
累計	今年	(1) 26	(2) 211	(3) 636	(2) 230	(4) 33	23 (12)	1,159
	昨年	27	248	(5) 616	235	19 (1)	22 (6)	1,167

曜日別 死傷者数

		日	月	火	水	木	金	土	合計
12月分	今年	17	20	14	17	18 (1)	16 (1)	26 (2)	128
	昨年	15	20	24	18	14	20	20	131
累計	今年	(3) 128	180	(3) 169	(2) 159	(2) 165	(1) 194	(1) 164	(12) 1,159
	昨年	113 (2)	159	194	168 (1)	178	192 (3)	163 (6)	1,167

類型別 発生件数

		人対車			車両相互					その他	合計
		横断歩道を横断中	横断歩道以外を横断中	その他	正面衝突	追突	出合頭	右左折時	その他	単独・踏切	
12月分	今年	8	2	2	4	41 (2)	25	10	14	3 (2)	109
	昨年	3	4	4	2	39	32	14	13	0	111
累計	今年	(1) 37	(2) 19	33	25 (1)	354 (2)	286	103 (1)	118 (2)	21 (9)	996
	昨年	41	19 (1)	32 (1)	17	378	292	117 (3)	118 (1)	5 (6)	1,019

愛知県内の死亡事故ワースト順位

順位	市町村	人数	(前年)
第1位	名古屋市	30人	(前年 22人)
第2位	豊田市	12人	(前年 6人)
第3位	春日井市	7人	(前年 5人)
第4位	安城市 他2市	6人	(前年 -人)

都道府県別死亡事故ワースト順位

順位	都道府県	人数	(前年比)
第1位	大阪府	141人	(前年比 +1人)
第2位	愛知県	137人	(前年比 +20人)
第3位	東京都	132人	(前年比 -1人)
第4位	千葉県	124人	(前年比 +3人)
第5位	兵庫県	120人	(前年比 +6人)

