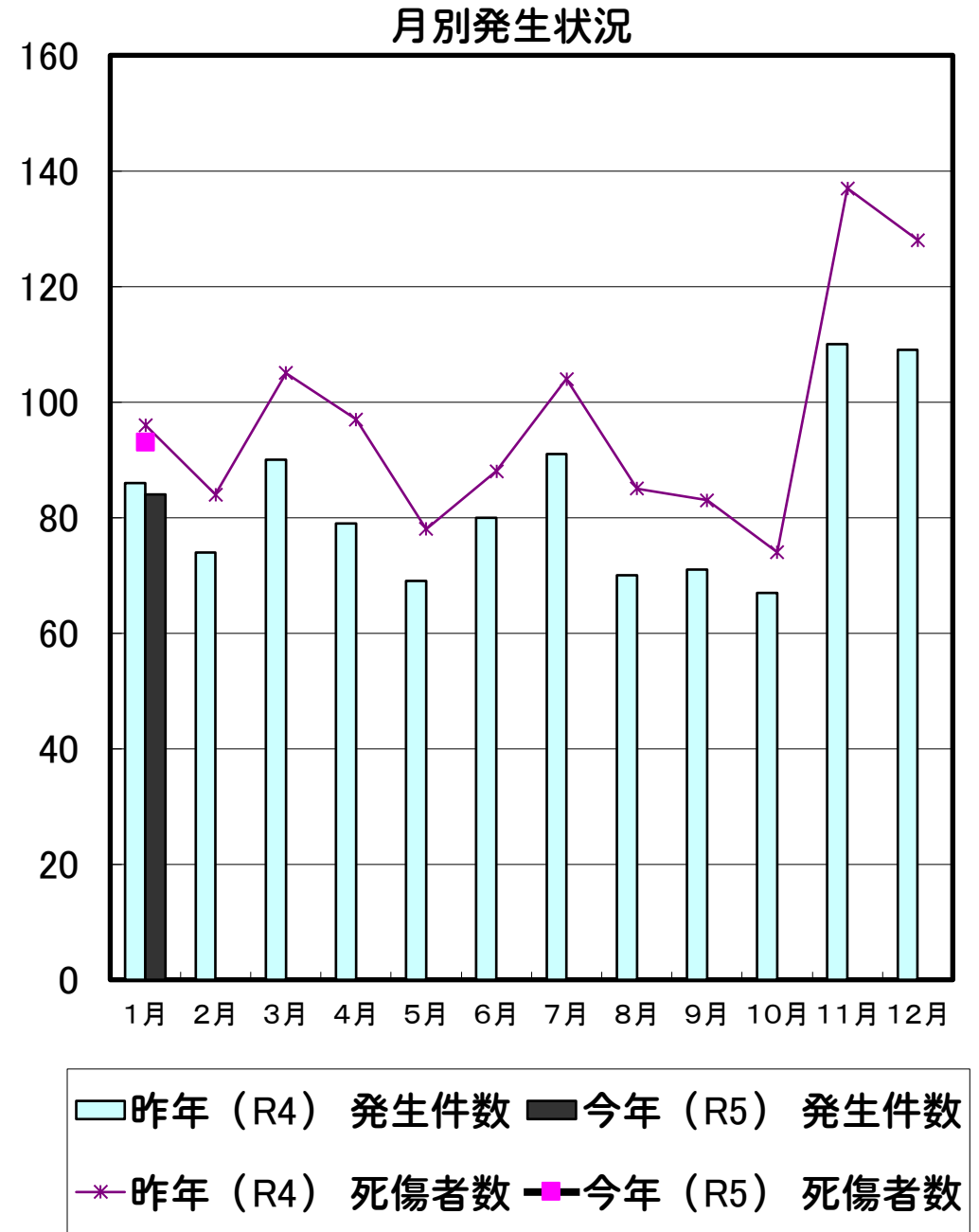


豊田市の交通事故発生状況（令和5年）1月末

		死亡	重傷	軽傷	合計	
1月分	今年	件数	0	2	82	※ 84
		人数	0	2	91	※ 93
	昨年	件数	1	4	81	86
		人数	1	4	91	96
累計	今年	件数	0	2	82	84
		人数	0	2	91	93
	昨年	件数	1	4	81	86
		人数	1	4	91	96

※ 今月分の死亡人数・件数については、統計上の数値ですので、当月の事故の件数等とは必ずしも一致しない場合があります。



当事者別 死傷者数 *表中の自動二輪車は原付を含む。()書きは死者数。

		歩行者	自転車	自動二輪車	自動車	その他	合計
1月分	今年	12	17	10	54	0	93
	昨年	(1) 9	16	7	64	0	(1) 96
累計	今年	12	17	10	54	0	93
	昨年	(1) 9	16	7	64	0	(1) 96

年齢別 死傷者数

		0~15才	16~19才	20~24才	25~64才	65才以上	合計
1月分	今年	6	9	16	46	16	93
	昨年	2	5	13	64	12	(1) 96
累計	今年	6	9	16	46	16	93
	昨年	2	5	13	64	12	(1) 96

時間別 死傷者数

		4~6時 早朝	6~9時 朝	9~18時 昼	18~22時 前夜	22~24時 中夜	24~4時 深夜	合計
1月分	今年	0	15	55	19	2	2	93
	昨年	3	(1) 24	40	27	2	0	(1) 96
累計	今年	0	15	55	19	2	2	93
	昨年	3	(1) 24	40	27	2	0	(1) 96

曜日別 死傷者数

		日	月	火	水	木	金	土	合計
1月分	今年	6	12	15	19	16	14	11	93
	昨年	10	15	(1) 13	19	18	19	2	(1) 96
累計	今年	6	12	15	19	16	14	11	93
	昨年	10	15	(1) 13	19	18	19	2	(1) 96

類型別 発生件数

		人対車			車両相互				その他	合計	
		横断歩道を横断中	横断歩道以外を横断中	その他	正面衝突	追突	出合頭	右左折時	その他		単独・踏切
1月分	今年	5	2	5	1	21	23	17	8	2	84
	昨年	(1) 4	1	3	2	36	26	7	6	1	(1) 86
累計	今年	5	2	5	1	21	23	17	8	2	84
	昨年	(1) 4	1	3	2	36	26	7	6	1	(1) 86

愛知県内の死亡事故ワースト順位

1月31日 現在

第1位	岡崎市	2人	(前年中 6人)
第1位	名古屋市	2人	(前年中 30人)
第3位	田原市	1人	(前年中 1人)
第3位	豊川市	1人	(前年中 2人)
	豊田市	0人	(前年中 12人)

都道府県別死亡事故ワースト順位

1月31日 現在

第1位	千葉県	15人	(前年比 + 6人)
第2位	大阪府	14人	(前年比 + 9人)
第3位	北海道	13人	(前年比 + 6人)
第4位	茨城県	12人	(前年比 + 5人)
第5位	神奈川県	11人	(前年比 - 2人)
第14位	愛知県	6人	(前年比 - 7人)

