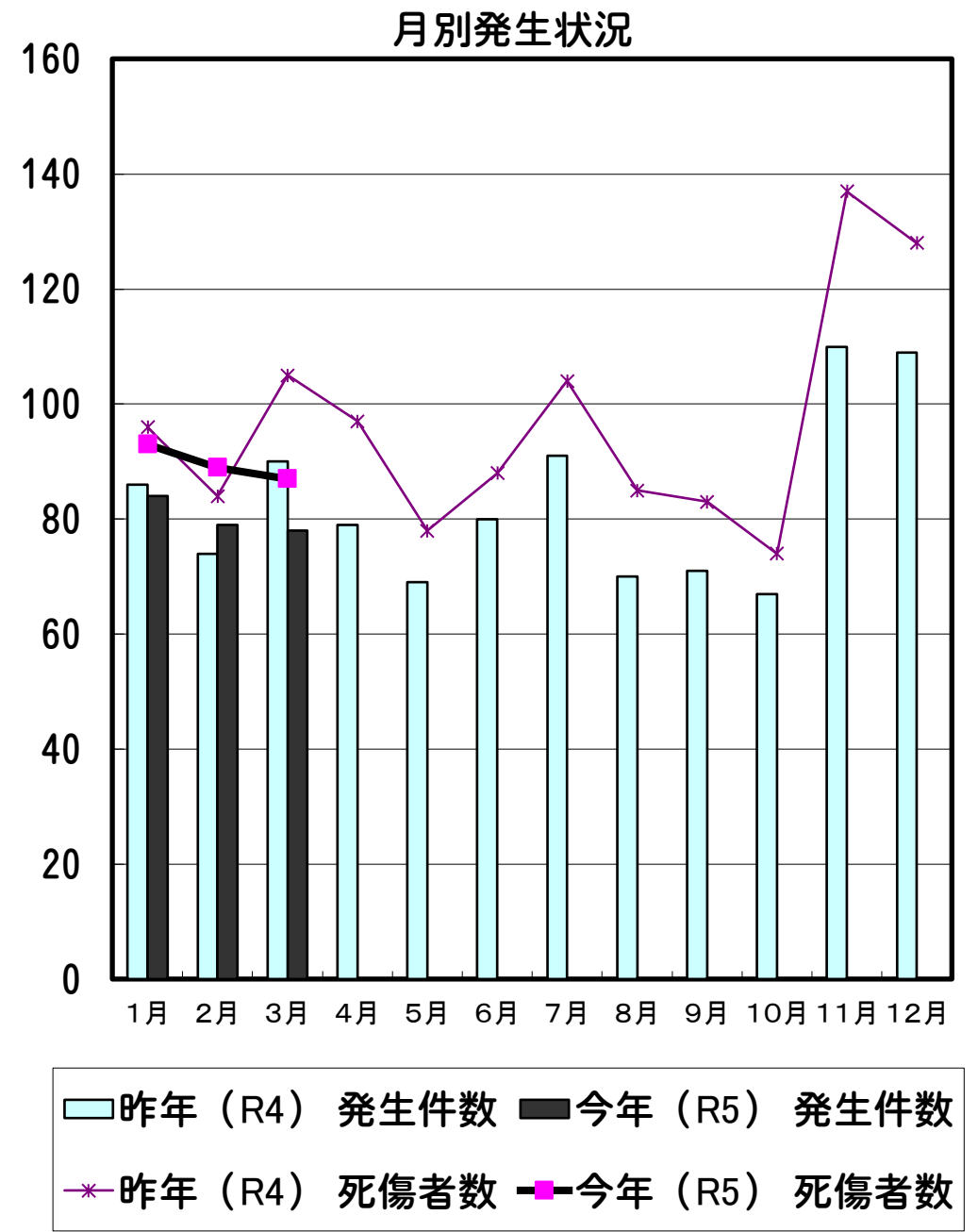


# 豊田市の交通事故発生状況（令和5年）3月末

		死亡	重傷	軽傷	合計	
3月分	今年	件数	1	0	77	※ 78
		人数	1	0	86	※ 87
	昨年	件数	1	1	88	90
		人数	3	1	101	105
累計	今年	件数	1	2	238	241
		人数	1	2	266	269
	昨年	件数	2	5	243	250
		人数	4	5	276	285

※ 今月分の死亡人数・件数については、統計上の数値ですので、当月の事故の件数等とは必ずしも一致しない場合があります。



## 当事者別 死傷者数 \*表中の自動二輪車は原付を含む。( )書きは死者数。

		歩行者	自転車	自動二輪車	自動車	その他	合計
3月分	今年	12	15	( 1 ) 9	51	0	( 1 ) 87
	昨年	9	16	14	( 3 ) 66	0	( 3 ) 105
累計	今年	37	49	( 1 ) 31	152	0	( 1 ) 269
	昨年	( 1 ) 25	38	30	( 3 ) 192	0	( 4 ) 285

## 年齢別 死傷者数

		0~15才	16~19才	20~24才	25~64才	65才以上	合計
3月分	今年	6	6	( 1 ) 9	56	10	( 1 ) 87
	昨年	3	( 3 ) 13	8	67	14	( 3 ) 105
累計	今年	15	24	( 1 ) 33	162	35	( 1 ) 269
	昨年	8	( 3 ) 24	26	195	( 1 ) 32	( 4 ) 285

## 時間別 死傷者数

		4~6時	6~9時	9~18時	18~22時	22~24時	24~4時	合計
		早朝	朝	昼	前夜	中夜	深夜	
3月分	今年	0	18	49	15	3	( 1 ) 2	( 1 ) 87
	昨年	0	23	60	15	( 3 ) 6	1	( 3 ) 105
累計	今年	3	60	144	51	6	( 1 ) 5	( 1 ) 269
	昨年	6	( 1 ) 57	158	53	( 3 ) 9	2	( 4 ) 285



## 曜日別 死傷者数

		日	月	火	水	木	金	土	合計
3月分	今年	5	16	10	15	16	( 1 ) 18	7	( 1 ) 87
	昨年	( 3 ) 13	13	9	21	15	21	13	( 3 ) 105
累計	今年	21	37	38	48	47	( 1 ) 53	25	( 1 ) 269
	昨年	( 3 ) 31	40	( 1 ) 36	53	43	52	30	( 4 ) 285

## 類型別 発生件数

		人対車			車両相互					その他	合計
		横断歩道を横断中	横断歩道以外を横断中	その他	正面衝突	追突	出合頭	右左折時	その他	単独・踏切	
3月分	今年	3	1	7	1	22	( 1 ) 23	13	6	2	( 1 ) 78
	昨年	3	2	3	7	30	29	7	8	( 1 ) 1	( 1 ) 90
累計	今年	14	4	17	2	76	( 1 ) 60	39	24	5	( 1 ) 241
	昨年	( 1 ) 9	6	8	9	90	79	18	28	( 1 ) 3	( 2 ) 250

## 愛知県内の死亡事故ワースト順位

順位	市町村	人数	(前年中)
第1位	名古屋市	7人	30人
第2位	豊川市	3人	2人
第2位	岡崎市	3人	6人
第4位	常滑市 他3市	2人	-人
第8位	豊田市	1人	12人

## 都道府県別死亡事故ワースト順位

順位	都道府県	人数	(前年比)
第1位	大阪府	40人	+11人
第2位	愛知県	35人	+1人
第3位	千葉県	30人	+3人
第4位	神奈川県	29人	+1人
第5位	福岡県	27人	+10人