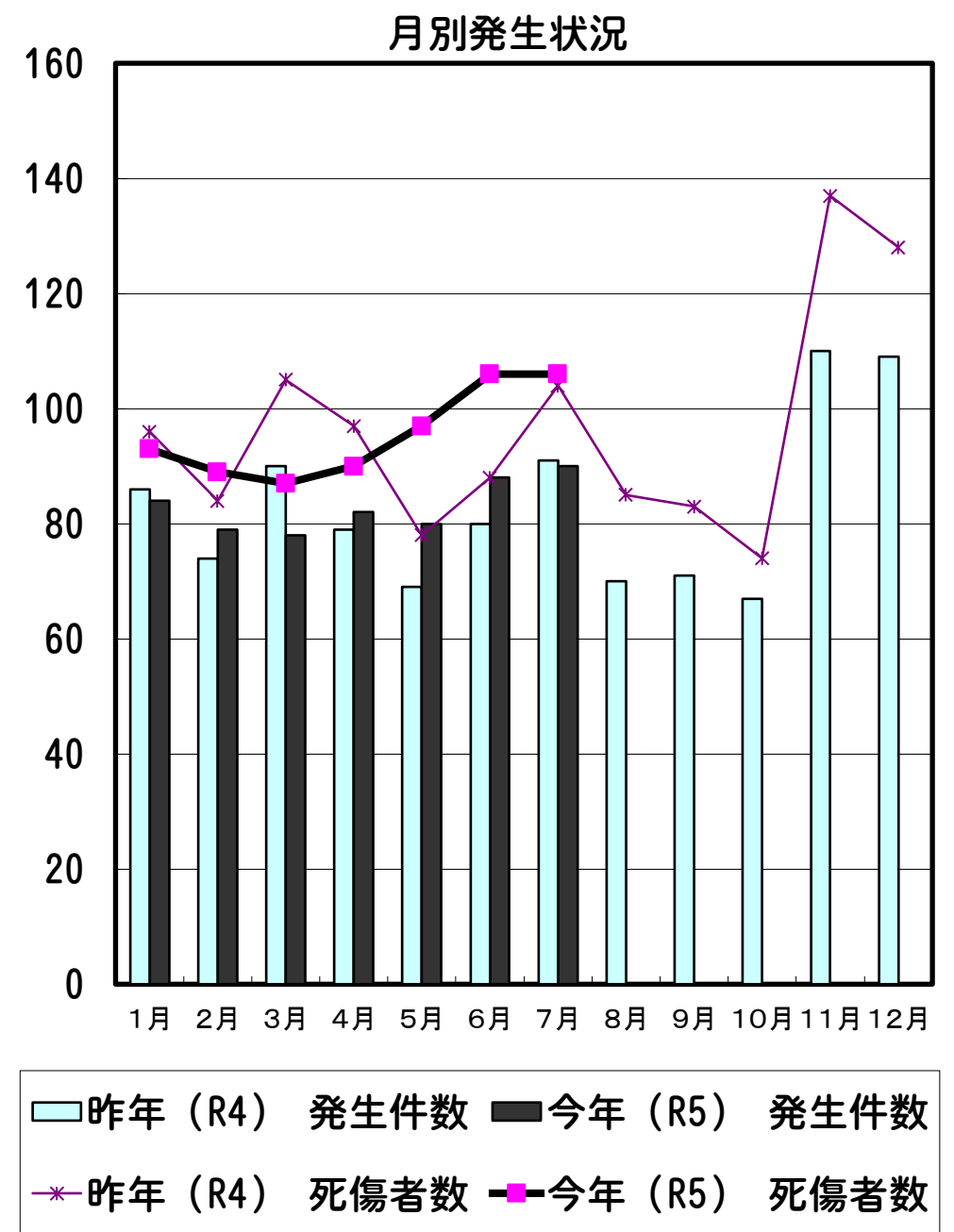


豊田市の交通事故発生状況（令和5年）7月末

			死亡	重傷	軽傷	合計
7月分	今年	件数	2	4	84	※ 90
		人数	2	4	100	※ 106
	昨年	件数	0	1	90	91
		人数	0	1	103	104
累計	今年	件数	6	12	563	581
		人数	6	12	650	668
	昨年	件数	3	13	553	569
		人数	6	13	633	652

※ 今月分の死亡人数・件数については、統計上の数値ですので、当月の事故の件数等とは必ずしも一致しない場合があります。



当事者別 死傷者数 *表中の自動二輪車は原付を含む。()書きは死者数。

		歩行者	自転車	自動二輪車	自動車	その他	合計
7月分	今年	(2) 10	14	14	68	0	(2) 106
	昨年	5	19	7	72	1	104
累計	今年	(4) 77	(1) 105	(1) 66	420	0	(6) 668
	昨年	(3) 50	104	61	(3) 436	1	(6) 652

年齢別 死傷者数

		0~15才	16~19才	20~24才	25~64才	65才以上	合計
7月分	今年	(1) 5	11	11	71	(1) 8	(2) 106
	昨年	7	6	11	72	8	104
累計	今年	(1) 45	53	(1) 74	(2) 424	(2) 72	(6) 668
	昨年	25	(3) 51	63	445	(3) 68	(6) 652



時間別 死傷者数

		4~6時	6~9時	9~18時	18~22時	22~24時	24~4時	合計
		早朝	朝	昼	前夜	中夜	深夜	
7月分	今年	(1) 4	30	(1) 50	15	4	3	(2) 106
	昨年	3	21	61	13	4	2	104
累計	今年	(1) 11	150	(3) 354	(1) 128	14	(1) 11	(6) 668
	昨年	14	(1) 114	369	(2) 123	(3) 19	13	(6) 652

曜日別 死傷者数

		日	月	火	水	木	金	土	合計
7月分	今年	18	(1) 16	12	12	8	(1) 22	18	(2) 106
	昨年	18	16	13	17	12	15	13	104
累計	今年	(1) 79	(2) 100	83	114	99	(3) 114	79	(6) 668
	昨年	(3) 79	101	(1) 84	(2) 107	92	110	79	(6) 652

類型別 発生件数

		人対車			車両相互				その他	合計
		横断歩道を横断中	横断歩道以外を横断中	その他	正面衝突	追突	出合頭	右左折時	その他	単独・踏切
7月分	今年	2	(1) 3	(1) 5	2	28	24	7	17	2
	昨年	1	0	4	3	30	33	11	7	2
累計	今年	24	(3) 13	(1) 36	12	207	(2) 140	67	72	10
	昨年	(1) 17	(1) 9	21	14	188	181	57	71	(1) 11

愛知県内の死亡事故ワースト順位

順位	市町村	人数	(前年中)
第1位	名古屋市	16人	30人
第2位	豊橋市	6人	4人
第3位	豊川市	5人	2人
第3位	岡崎市	5人	6人
第3位	一宮市	5人	6人
第3位	豊田市	5人	12人

都道府県別死亡事故ワースト順位

順位	都道府県	人数	(前年比)
第1位	大阪府	96人	+16人
第2位	愛知県	82人	+2人
第3位	東京都	68人	-1人
第4位	神奈川県	66人	+2人
第4位	千葉県	66人	-2人