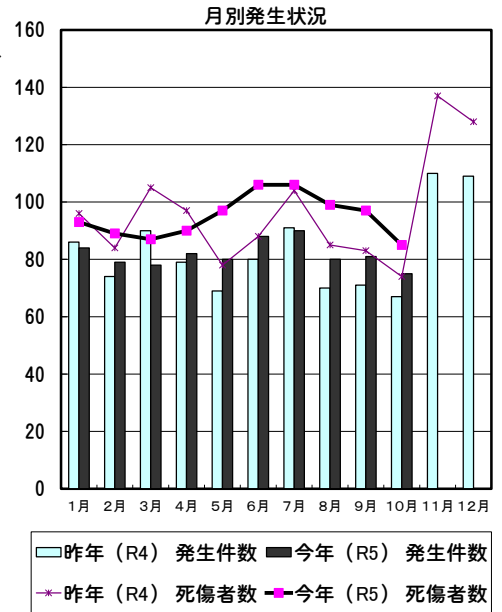


## 豊田市の交通事故発生状況（令和5年）10月末

		死亡	重傷	軽傷	合計	
10月分	今年	件数	0	3	72	※ 75
		人数	0	3	82	※ 85
	昨年	件数	2	1	64	67
		人数	2	2	70	74
累計	今年	件数	7	18	792	817
		人数	7	18	924	949
	昨年	件数	5	17	755	777
		人数	8	18	868	894

※ 今月分の死亡人数・件数については、統計上の数値ですので、当月の事故の件数等とは必ずしも一致しない



### 当事者別 死傷者数 \*表中の自動二輪車は原付を含む。( )書きは死者数。

		歩行者	自転車	自動二輪車	自動車	その他	合計
10月分	今年	7	18	19	41	0	85
	昨年	( 1 ) 9	8	( 1 ) 12	45	0	( 2 ) 74
累計	今年	( 4 ) 92	( 1 ) 151	( 2 ) 103	603	0	( 7 ) 949
	昨年	( 4 ) 66	140	( 1 ) 85	( 3 ) 602	1	( 8 ) 894

### 年齢別 死傷者数

		0~15才	16~19才	20~24才	25~64才	65才以上	合計
10月分	今年	8	11	9	49	8	85
	昨年	4	( 1 ) 5	11	42	( 1 ) 12	( 2 ) 74
累計	今年	( 1 ) 62	77	( 1 ) 100	( 3 ) 607	( 2 ) 103	( 7 ) 949
	昨年	39	( 4 ) 65	95	600	( 4 ) 95	( 8 ) 894



### 時間別 死傷者数

		4~6時 早朝	6~9時 朝	9~18時 昼	18~22時 前夜	22~24時 中夜	24~4時 深夜	合計
10月分	今年	1	18	41	19	2	4	85
	昨年	0	12	( 1 ) 43	16	( 1 ) 1	2	( 2 ) 74
累計	今年	( 1 ) 13	206	( 3 ) 491	( 1 ) 193	( 1 ) 26	( 1 ) 20	( 7 ) 949
	昨年	16	( 1 ) 160	( 1 ) 500	( 2 ) 176	( 4 ) 25	17	( 8 ) 894

### 曜日別 死傷者数

		日	月	火	水	木	金	土	合計
10月分	今年	12	12	15	14	7	16	9	85
	昨年	6	12	( 1 ) 15	8	( 1 ) 13	13	7	( 2 ) 74
累計	今年	( 1 ) 108	( 2 ) 131	129	165	141	( 3 ) 160	( 1 ) 115	( 7 ) 949
	昨年	( 3 ) 101	136	( 2 ) 126	( 2 ) 130	( 1 ) 132	156	113	( 8 ) 894

### 類型別 発生件数

		人対車			車両相互				その他	合計	
		横断歩道を横断中	横断歩道以外を横断中	その他	正面衝突	追突	出合頭	右左折時	その他		単独・踏切
10月分	今年	4	1	2	0	22	22	18	6	0	75
	昨年	3	( 1 ) 3	2	2	21	19	9	7	( 1 ) 1	( 2 ) 67
累計	今年	32	( 3 ) 14	( 1 ) 41	20	296	( 2 ) 206	( 1 ) 98	97	13	( 7 ) 817
	昨年	( 1 ) 23	( 2 ) 14	25	19	265	243	79	94	( 2 ) 15	( 5 ) 777

### 愛知県内の死亡事故ワースト順位

10月31日 現在

第1位	名古屋市	29人	(昨年中 30人)
第2位	豊川市	8人	(昨年中 2人)
第3位	一宮市	7人	(昨年中 6人)
第3位	豊田市	7人	(昨年中 12人)
第5位	豊橋市	6人	(昨年中 4人)

### 都道府県別死亡事故ワースト順位

10月31日 現在

第1位	愛知県	123人	(前年比 +12人)
第2位	大阪府	117人	(前年比 +2人)
第3位	北海道	104人	(前年比 +8人)
第4位	東京都	103人	(前年比 -2人)
第5位	神奈川県	96人	(前年比 +11人)
第5位	千葉県	96人	(前年比 -4人)