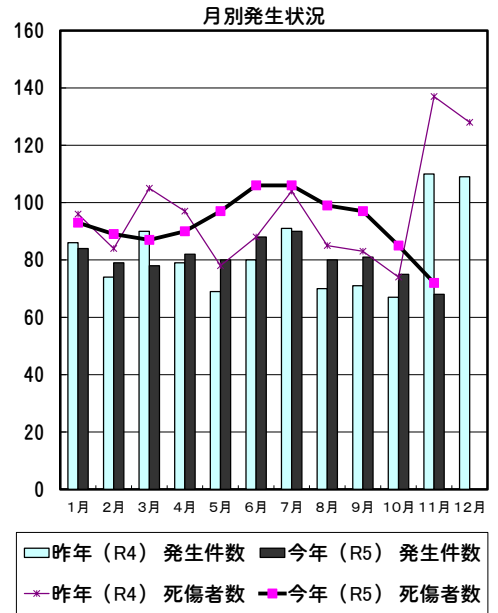


豊田市の交通事故発生状況（令和5年）11月末

| | | 死亡 | 重傷 | 軽傷 | 合計 | |
|------|----|----|----|----|-------|-------|
| 11月分 | 今年 | 件数 | 2 | 3 | 63 | ※ 68 |
| | | 人数 | 2 | 3 | 67 | ※ 72 |
| | 昨年 | 件数 | 2 | 1 | 107 | 110 |
| | | 人数 | 2 | 1 | 134 | 137 |
| 累計 | 今年 | 件数 | 9 | 21 | 855 | 885 |
| | | 人数 | 9 | 21 | 991 | 1,021 |
| | 昨年 | 件数 | 7 | 18 | 862 | 887 |
| | | 人数 | 10 | 19 | 1,002 | 1,031 |

※ 今月分の死亡人数・件数については、統計上の数値ですので、当月の事故の件数等とは必ずしも一致しない場合があります。



当事者別 死傷者数

※表中の自動二輪車は原付を含む。()書きは死者数。

| | | 歩行者 | 自転車 | 自動二輪車 | 自動車 | その他 | 合計 |
|------|----|-----------|-----------|-----------|-----------|-----|--------------|
| 11月分 | 今年 | (2) 14 | 10 | 8 | 40 | 0 | (2) 72 |
| | 昨年 | 16 | (1) 15 | (1) 16 | 90 | 0 | (2) 137 |
| 累計 | 今年 | (6) 106 | (1) 161 | (2) 111 | 643 | 0 | (9) 1,021 |
| | 昨年 | (4) 82 | (1) 155 | (2) 101 | (3) 692 | 1 | (10) 1,031 |

年齢別 死傷者数

| | | 0～15才 | 16～19才 | 20～24才 | 25～64才 | 65才以上 | 合計 |
|------|----|----------|----------|-----------|-----------|-----------|--------------|
| 11月分 | 今年 | 1 | 8 | 8 | 42 | (2) 13 | (2) 72 |
| | 昨年 | 7 | 12 | 13 | (1) 87 | (1) 18 | (2) 137 |
| 累計 | 今年 | (1) 63 | 85 | (1) 108 | (3) 649 | (4) 116 | (9) 1,021 |
| | 昨年 | 46 | (4) 77 | 108 | (1) 687 | (5) 113 | (10) 1,031 |



時間別 死傷者数

| | | 4～6時 早朝 | 6～9時 朝 | 9～18時 昼 | 18～22時 前夜 | 22～24時 中夜 | 24～4時 深夜 | 合計 |
|------|----|------------|-----------|------------|--------------|--------------|-------------|--------------|
| 11月分 | 今年 | (1) 2 | 15 | 45 | (1) 9 | 1 | 0 | (2) 72 |
| | 昨年 | 5 | (1) 23 | (1) 65 | 33 | 7 | 4 | (2) 137 |
| 累計 | 今年 | (2) 15 | 221 | (3) 536 | (2) 202 | (1) 27 | (1) 20 | (9) 1,021 |
| | 昨年 | 21 | (2) 183 | (2) 565 | (2) 209 | (4) 32 | 21 | (10) 1,031 |

曜日別 死傷者数

| | | 日 | 月 | 火 | 水 | 木 | 金 | 土 | 合計 |
|------|----|-----------|-----------|-----------|-----------|-----------|-----------|-----------|--------------|
| 11月分 | 今年 | 4 | 13 | 8 | (1) 13 | (1) 15 | 11 | 8 | (2) 72 |
| | 昨年 | 10 | 24 | (1) 29 | 12 | (1) 15 | 22 | 25 | (2) 137 |
| 累計 | 今年 | (1) 112 | (2) 144 | 137 | (1) 178 | (1) 156 | (3) 171 | (1) 123 | (9) 1,021 |
| | 昨年 | (3) 111 | 160 | (3) 155 | (2) 142 | (2) 147 | 178 | 138 | (10) 1,031 |

類型別 発生件数

| | | 人対車 | | | 車両相互 | | | | その他 | 合計 | |
|------|----|----------|------------|----------|------|-----------|-----------|-----------|-----------|----------|-----------|
| | | 横断歩道を横断中 | 横断歩道以外を横断中 | その他 | 正面衝突 | 追突 | 出合頭 | 右左折時 | その他 | | |
| 11月分 | 今年 | (1) 6 | 1 | (1) 6 | 1 | 15 | 18 | 11 | 7 | 3 | (2) 68 |
| | 昨年 | 6 | 3 | 6 | 2 | (1) 48 | 18 | 14 | (1) 10 | 3 | (2) 110 |
| 累計 | 今年 | (1) 38 | (3) 15 | (2) 47 | 21 | 311 | (2) 224 | (1) 109 | 104 | 16 | (9) 885 |
| | 昨年 | (1) 29 | (2) 17 | 31 | 21 | (1) 313 | 261 | 93 | (1) 104 | (2) 18 | (7) 887 |

愛知県内の死亡事故ワースト順位

11月30日 現在

| | | | |
|-----|------|-----|-----------|
| 第1位 | 名古屋市 | 32人 | (昨年中 30人) |
| 第2位 | 豊田市 | 9人 | (昨年中 12人) |
| 第3位 | 豊川市 | 8人 | (昨年中 2人) |
| 第3位 | 一宮市 | 8人 | (昨年中 6人) |
| 第5位 | 岡崎市 | 7人 | (昨年中 6人) |

都道府県別死亡事故ワースト順位

11月30日 現在

| | | | |
|-----|-----|------|-------------|
| 第1位 | 大阪府 | 135人 | (前年比 + 7人) |
| 第2位 | 愛知県 | 134人 | (前年比 + 10人) |
| 第3位 | 北海道 | 119人 | (前年比 + 10人) |
| 第4位 | 東京都 | 117人 | (前年比 + 1人) |
| 第5位 | 千葉県 | 111人 | (前年比 - 1人) |