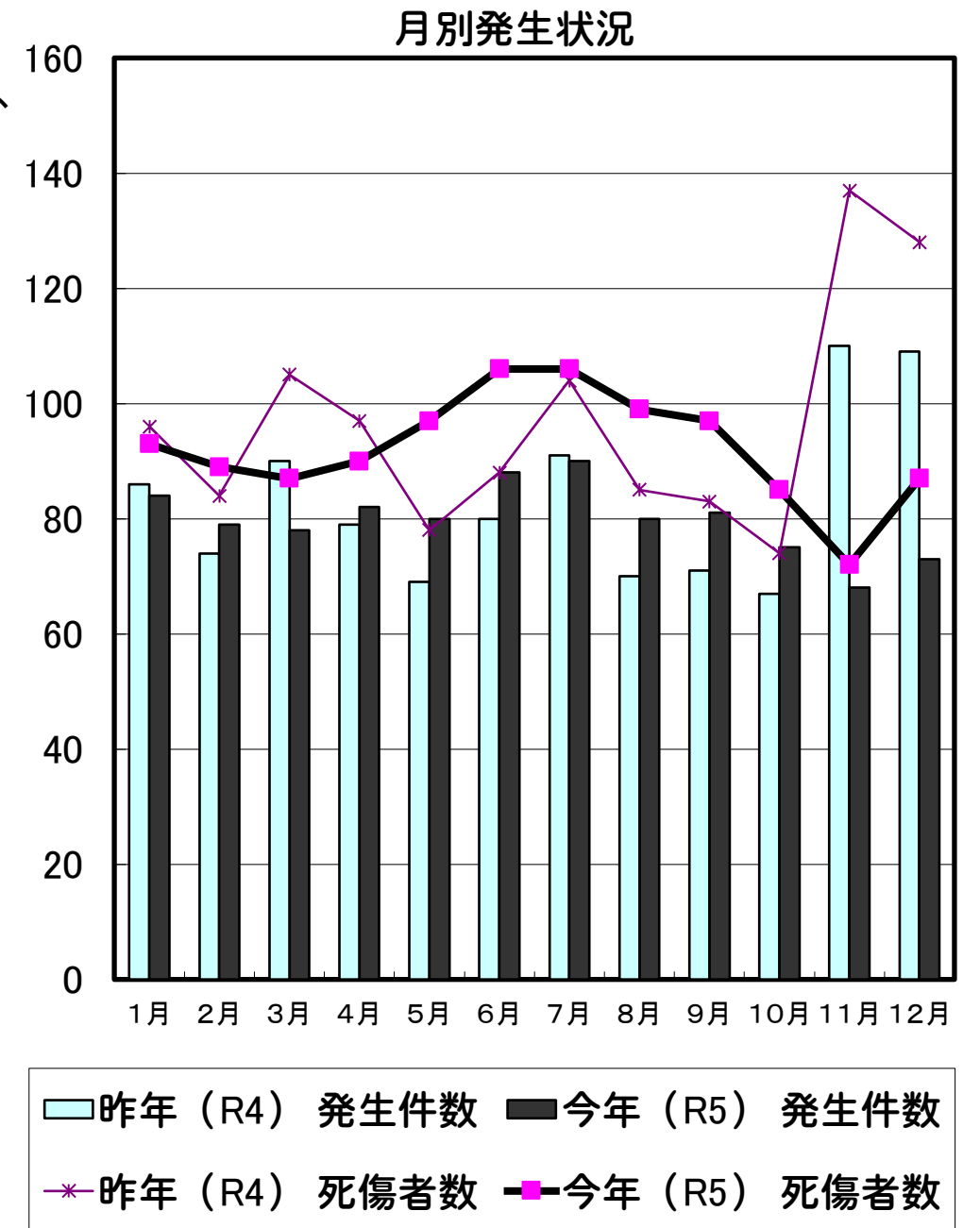


豊田市の交通事故発生状況（令和5年）12月末

		死亡	重傷	軽傷	合計	
12月分	今年	件数	0	5	68	※ 73
		人数	0	5	82	※ 87
	昨年	件数	2	0	107	109
		人数	2	0	126	128
累計	今年	件数	9	26	923	958
		人数	9	26	1,073	1,108
	昨年	件数	9	18	969	996
		人数	12	19	1,128	1,159

※ 今月分の死亡人数・件数については、統計上の数値ですので、当月の事故の件数等とは必ずしも一致しない場合があります。



当事者別 死傷者数 *表中の自動二輪車は原付を含む。()書きは死者数。

		歩行者	自転車	自動二輪車	自動車	その他	合計
12月分	今年	13	17	7	48	2	87
	昨年	12 (1)	19	13 (1)	84	0 (2)	128
累計	今年	(6) 119	(1) 178	(2) 118	691	2 (9)	1,108
	昨年	(4) 94	(2) 174	(2) 114	776	1 (12)	1,159

年齢別 死傷者数

		0～15才	16～19才	20～24才	25～64才	65才以上	合計
12月分	今年	4	8	8	54	13	87
	昨年	8	10 (1)	14 (1)	82	14 (2)	128
累計	今年	(1) 67	93	(1) 116	(3) 703	(4) 129	(9) 1,108
	昨年	54 (4)	87	(1) 122	(2) 769	(5) 127	(12) 1,159

時間別 死傷者数

		4～6時 早朝	6～9時 朝	9～18時 昼	18～22時 前夜	22～24時 中夜	24～4時 深夜	合計
12月分	今年	1	26	39	10	6	5	87
	昨年	(1) 5	28 (1)	71	21	1	2 (2)	128
累計	今年	(2) 16	247	(3) 575	(2) 212	(1) 33	(1) 25	(9) 1,108
	昨年	(1) 26	(2) 211	(3) 636	(2) 230	(4) 33	23 (12)	1,159

曜日別 死傷者数

		日	月	火	水	木	金	土	合計
12月分	今年	13	9	16	9	14	17	9	87
	昨年	17	20	14	17	18 (1)	16 (1)	26 (2)	128
累計	今年	(1) 125	(2) 153	153	(1) 187	(1) 170	(3) 188	(1) 132	(9) 1,108
	昨年	(3) 128	180	(3) 169	(2) 159	(2) 165	(1) 194	(1) 164	(12) 1,159

類型別 発生件数

		人対車			車両相互				その他	合計	
		横断歩道を横断中	横断歩道以外を横断中	その他	正面衝突	追突	出合頭	右左折時	その他		単独・踏切
12月分	今年	7	1	4	2	23	14	13	5	4	73
	昨年	8	2	2	4	41 (2)	25	10	14	3 (2)	109
累計	今年	(1) 45	(3) 16	(2) 51	23	334	(2) 238	(1) 122	109	20	(9) 958
	昨年	(1) 37	(2) 19	33	25 (1)	354	(2) 286	103 (1)	118	(2) 21	(9) 996

愛知県内の死亡事故ワースト順位

12月31日 現在

第1位	名古屋市	34人	(前年 30人)
第2位	一宮市	10人	(前年 6人)
第3位	岡崎市	9人	(前年 6人)
第3位	豊田市	9人	(前年 12人)
第5位	豊川市	8人	(前年 2人)

都道府県別死亡事故ワースト順位

12月31日 現在

第1位	大阪府	148人	(前年比 + 7人)
第2位	愛知県	145人	(前年比 + 8人)
第3位	東京都	136人	(前年比 + 4人)
第4位	北海道	131人	(前年比 + 16人)
第5位	千葉県	127人	(前年比 + 3人)

