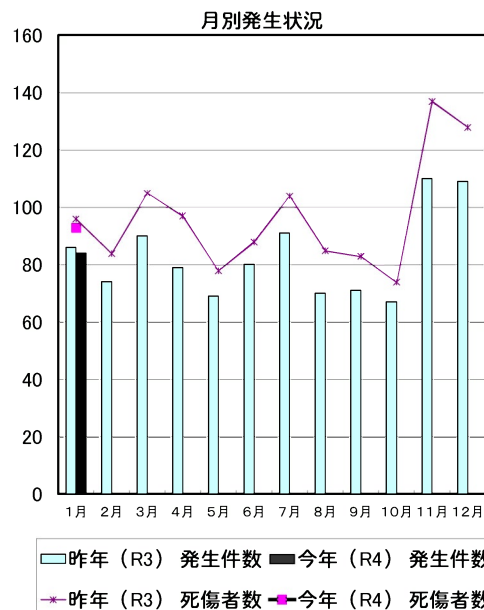


豊田市の交通事故発生状況（令和5年）1月末

		死亡	重傷	軽傷	合計	
1月分	今年	件数	0	2	82	※ 84
		人数	0	2	91	※ 93
	昨年	件数	1	4	81	86
		人数	1	4	91	96
累計	今年	件数	0	2	82	84
		人数	0	2	91	93
	昨年	件数	1	4	81	86
		人数	1	4	91	96

※ 今月分の死亡人数・件数については、統計上の数値ですので、当月の事故の件数等とは必ずしも一致しない場合があります。



当事者別 死傷者数

*表中の自動二輪車は原付を含む。()書きは死者数。

		歩行者	自転車	自動二輪車	自動車	その他	合計
1月分	今年	12	17	10	54	0	93
		(1) 9	16	7	64	0	(1) 96
	昨年	12	17	10	54	0	93
		(1) 9	16	7	64	0	(1) 96
累計	今年	12	17	10	54	0	93
		(1) 9	16	7	64	0	(1) 96
	昨年	12	17	10	54	0	93
		(1) 9	16	7	64	0	(1) 96

年齢別 死傷者数

		0～15才	16～19才	20～24才	25～64才	65才以上	合計	
1月分	今年	6	9	16	46	16	93	
	昨年	2	5	13	64	12	(1) 96	
	累計	今年	6	9	16	46	16	93
		昨年	2	5	13	64	12	(1) 96

時間別 死傷者数

		4～6時 早朝	6～9時 朝	9～18時 昼	18～22時 前夜	22～24時 中夜	24～4時 深夜	合計	
1月分	今年	0	15	55	19	2	2	93	
	昨年	3	(1) 24	40	27	2	0	(1) 96	
	累計	今年	0	15	55	19	2	2	93
		昨年	3	(1) 24	40	27	2	0	(1) 96



曜日別 死傷者数

		日	月	火	水	木	金	土	合計	
1月分	今年	6	12	15	19	16	14	11	93	
	昨年	10	15	(1) 13	19	18	19	2	(1) 96	
	累計	今年	6	12	15	19	16	14	11	93
		昨年	10	15	(1) 13	19	18	19	2	(1) 96

類型別 発生件数

		人対車			車両相互					その他	合計	
		横断歩道を横断中	横断歩道以外を横断中	その他	正面衝突	追突	出合頭	右左折時	その他	単独・踏切		
1月分	今年	5	2	5	1	21	23	17	8	2	84	
	昨年	(1) 4	1	3	2	36	26	7	6	1	(1) 86	
	累計	今年	5	2	5	1	21	23	17	8	2	84
		昨年	(1) 4	1	3	2	36	26	7	6	1	(1) 86

愛知県内の死亡事故ワースト順位

1月31日 現在

第1位	岡崎市	2人	(前年中 6人)
第1位	名古屋市	2人	(前年中 30人)
第3位	田原市	1人	(前年中 1人)
第3位	豊川市	1人	(前年中 2人)
	豊田市	0人	(前年中 12人)

都道府県別死亡事故ワースト順位

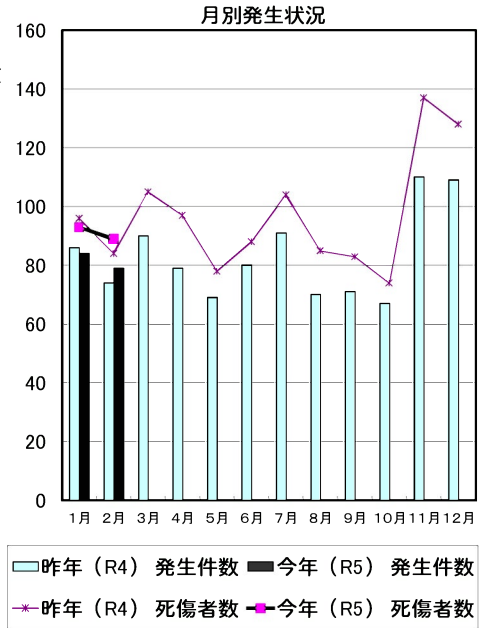
1月31日 現在

第1位	千葉県	15人	(前年比 + 6人)
第2位	大阪府	14人	(前年比 + 9人)
第3位	北海道	13人	(前年比 + 6人)
第4位	茨城県	12人	(前年比 + 5人)
第5位	神奈川県	11人	(前年比 - 2人)
第14位	愛知県	6人	(前年比 - 7人)

豊田市の交通事故発生状況（令和5年）2月末

		死亡	重傷	軽傷	合計
2月分	今年	件数	0	0	79 ※
		人数	0	0	89 ※
	昨年	件数	0	0	74
		人数	0	0	84
累計	今年	件数	0	2	161
		人数	0	2	182
	昨年	件数	1	4	155
		人数	1	4	175

※ 今月分の死亡人数・件数については、統計上の数値ですので、当月の事故の件数等とは必ずしも一致しない場合があります。



当事者別 死傷者数 *表中の自動二輪車は原付を含む。()書きは死者数。

		歩行者	自転車	自動二輪車	自動車	その他	合計
2月分	今年	13	17	12	47	0	89
	昨年	7	6	9	62	0	84
累計	今年	25	34	22	101	0	182
	昨年	(1) 16	22	16	126	0	(1) 180

年齢別 死傷者数

		0～15才	16～19才	20～24才	25～64才	65才以上	合計
2月分	今年	3	9	8	60	9	89
	昨年	3	6	5	64	6	84
累計	今年	9	18	24	106	25	182
	昨年	5	11	18	128	(1) 18	(1) 180



時間別 死傷者数

		4～6時 早朝	6～9時 朝	9～18時 昼	18～22時 前夜	22～24時 中夜	24～4時 深夜	合計
2月分	今年	3	27	40	17	1	1	89
	昨年	3	10	58	11	1	1	84
累計	今年	3	42	95	36	3	3	182
	昨年	6	(1) 34	98	38	3	1	(1) 180

曜日別 死傷者数

		日	月	火	水	木	金	土	合計
2月分	今年	10	9	13	14	15	21	7	89
	昨年	8	12	14	13	10	12	15	84
累計	今年	16	21	28	33	31	35	18	182
	昨年	18	27	(1) 27	32	28	31	17	(1) 180

類型別 発生件数

		人対車			車両相互					その他	合計
		横断歩道を横断中	横断歩道以外を横断中	その他	正面衝突	追突	出合頭	右左折時	その他	単独・踏切	
2月分	今年	6	1	5	0	33	14	9	10	1	79
	昨年	2	3	2	0	24	24	4	14	1	74
累計	今年	11	3	10	1	54	37	26	18	3	163
	昨年	(1) 6	4	5	2	60	50	11	20	2	(1) 160

愛知県内の死亡事故ワースト順位

2月28日 現在

第1位	名古屋市	4人	(前年中 30人)
第2位	豊川市	2人	(前年中 2人)
第2位	岡崎市	2人	(前年中 6人)
第4位	東郷町 他7市	1人	(前年中 - 人)
	豊田市	0人	(前年中 12人)

都道府県別死亡事故ワースト順位

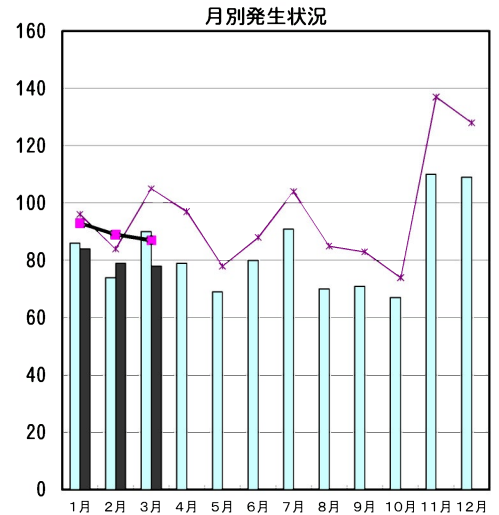
2月28日 現在

第1位	大阪府	26人	(前年比 +13人)
第2位	千葉県	24人	(前年比 +7人)
第3位	茨城県	19人	(前年比 +8人)
第4位	神奈川県	18人	(前年比 -3人)
第5位	福岡県、埼玉県	17人	(前年比 - 人)
第7位	愛知県	16人	(前年比 -5人)

豊田市の交通事故発生状況（令和5年）3月末

		死亡	重傷	軽傷	合計	
3月分	今年	件数	1	0	77	※ 78
		人数	1	0	86	※ 87
	昨年	件数	1	1	88	90
		人数	3	1	101	105
累計	今年	件数	1	2	238	241
		人数	1	2	266	269
	昨年	件数	2	5	243	250
		人数	4	5	276	285

※ 今月分の死亡人数・件数については、統計上の数値ですので、当月の事故の件数等とは必ずしも一致しない場合があります。



当事者別 死傷者数 *表中の自動二輪車は原付を含む。()書きは死者数。

		歩行者	自転車	自動二輪車	自動車	その他	合計
3月分	今年	12	15	(1) 9	51	0	(1) 87
	昨年	9	16	14	(3) 66	0	(3) 105
累計	今年	37	49	(1) 31	152	0	(1) 269
	昨年	(1) 25	38	30	(3) 192	0	(4) 285

年齢別 死傷者数

		0~15才	16~19才	20~24才	25~64才	65才以上	合計
3月分	今年	6	6	(1) 9	56	10	(1) 87
	昨年	3	(3) 13	8	67	14	(3) 105
累計	今年	15	24	(1) 33	162	35	(1) 269
	昨年	8	(3) 24	26	195	(1) 32	(4) 285

時間別 死傷者数

		4~6時 早朝	6~9時 朝	9~18時 昼	18~22時 前夜	22~24時 中夜	24~4時 深夜	合計
3月分	今年	0	18	49	15	3	(1) 2	(1) 87
	昨年	0	23	60	15	(3) 6	1	(3) 105
累計	今年	3	60	144	51	6	(1) 5	(1) 269
	昨年	6	(1) 57	158	53	(3) 9	2	(4) 285



曜日別 死傷者数

		日	月	火	水	木	金	土	合計
3月分	今年	5	16	10	15	16	(1) 18	7	(1) 87
	昨年	(3) 13	13	9	21	15	21	13	(3) 105
累計	今年	21	37	38	48	47	(1) 53	25	(1) 269
	昨年	(3) 31	40	(1) 36	53	43	52	30	(4) 285

類型別 発生件数

		人対車			車両相互					その他	合計
		横断歩道を横断中	横断歩道以外を横断中	その他	正面衝突	追突	出合頭	右左折時	その他	単独・踏切	
3月分	今年	3	1	7	1	22	(1) 23	13	6	2	(1) 78
	昨年	3	2	3	7	30	29	7	8	(1) 1	(1) 90
累計	今年	14	4	17	2	76	(1) 60	39	24	5	(1) 241
	昨年	(1) 9	6	8	9	90	79	18	28	(1) 3	(2) 250

愛知県内の死亡事故ワースト順位

3月31日 現在

第1位	名古屋市	7人	(前年中 30人)
第2位	豊川市	3人	(前年中 2人)
第2位	岡崎市	3人	(前年中 6人)
第4位	常滑市 他3市	2人	(前年中 -人)
第8位	豊田市	1人	(前年中 12人)

都道府県別死亡事故ワースト順位

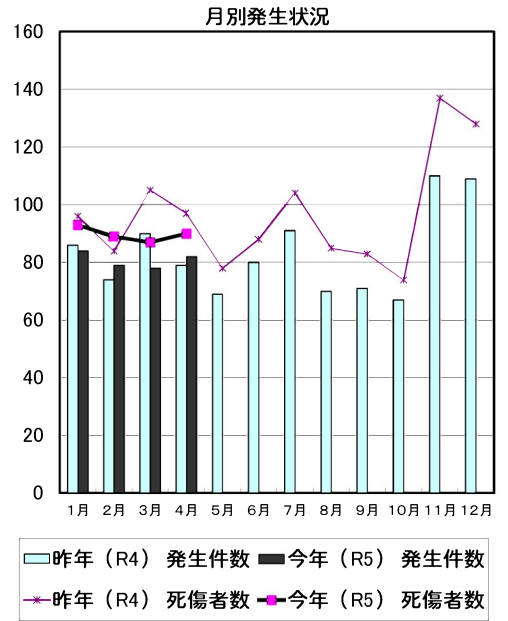
3月31日 現在

第1位	大阪府	40人	(前年比 +11人)
第2位	愛知県	35人	(前年比 +1人)
第3位	千葉県	30人	(前年比 +3人)
第4位	神奈川県	29人	(前年比 +1人)
第5位	福岡県	27人	(前年比 +10人)

豊田市の交通事故発生状況（令和5年）4月末

			死亡	重傷	軽傷	合計
4月分	今年	件数	1	1	80	※ 82
		人数	1	1	88	※ 90
	昨年	件数	0	1	78	79
		人数	0	1	96	97
累計	今年	件数	2	3	318	323
		人数	2	3	354	359
	昨年	件数	2	6	321	329
		人数	4	6	372	382

※ 今月分の死亡人数・件数については、統計上の数値ですので、当月の事故の件数等とは必ずしも一致しない場合があります。



当事者別 死傷者数 *表中の自動二輪車は原付を含む。()書きは死者数。

		歩行者	自転車	自動二輪車	自動車	その他	合計
4月分	今年	(1) 10	14	6	60	0	(1) 90
	昨年	9	14	11	63	0	97
累計	今年	(1) 47	63	(1) 37	212	0	(2) 359
	昨年	(1) 34	52	41	(3) 255	0	(4) 382

年齢別 死傷者数

		0～15才	16～19才	20～24才	25～64才	65才以上	合計
4月分	今年	7	6	6	(1) 62	9	(1) 90
	昨年	2	7	4	73	11	97
累計	今年	22	30	(1) 39	(1) 224	44	(2) 359
	昨年	10	(3) 31	30	268	(1) 43	(4) 382

時間別 死傷者数

		4～6時 早朝	6～9時 朝	9～18時 昼	18～22時 前夜	22～24時 中夜	24～4時 深夜	合計
4月分	今年	1	20	(1) 50	18	1	0	(1) 90
	昨年	5	12	55	20	4	1	97
累計	今年	4	80	(1) 194	69	7	(1) 5	(2) 359
	昨年	11	(1) 69	213	73	(3) 13	3	(4) 382



曜日別 死傷者数

		日	月	火	水	木	金	土	合計
4月分	今年	13	19	10	15	11	(1) 13	9	(1) 90
	昨年	14	25	11	10	13	10	14	97
累計	今年	34	56	48	63	58	(2) 66	34	(2) 359
	昨年	(3) 45	65	(1) 47	63	56	62	44	(4) 382

類型別 発生件数

		人対車両			車両相互				その他	合計	
		横断歩道を横断中	横断歩道以外を横断中	その他	正面衝突	追突	出合頭	右左折時	その他		車両単独・踏切
4月分	今年	3	(1) 2	5	6	30	19	7	10	0	(1) 82
	昨年	2	1	6	1	24	20	9	14	2	79
累計	今年	17	(1) 6	22	8	106	(1) 79	46	34	5	(2) 323
	昨年	(1) 11	7	14	10	114	99	27	42	(1) 5	(2) 329

愛知県内の死亡事故ワースト順位

4月30日 現在

第1位	名古屋	10人	(前年中 30人)
第2位	豊川市	5人	(前年中 2人)
第3位	豊橋市 他2市	3人	(前年中 - 人)
第6位	豊田市	2人	(前年中 12人)

都道府県別死亡事故ワースト順位

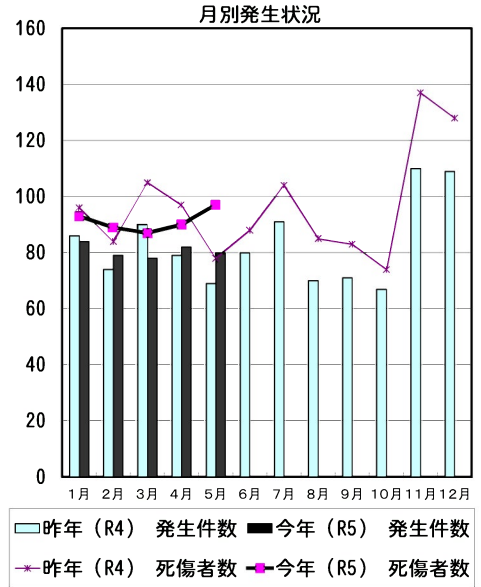
4月30日 現在

第1位	大阪府	58人	(前年比 +13人)
第2位	愛知県	48人	(前年比 +5人)
第3位	千葉県	39人	(前年比 ±0人)
第4位	東京都	37人	(前年比 -1人)
第5位	福岡県	36人	(前年比 +18人)

豊田市の交通事故発生状況（令和5年）5月末

		死亡	重傷	軽傷	合計	
5月分	今年	件数	1	2	77	※ 80
		人数	1	2	94	※ 97
	昨年	件数	1	2	66	69
		人数	2	2	74	78
累計	今年	件数	3	5	395	403
		人数	3	5	448	456
	昨年	件数	3	8	387	398
		人数	6	8	446	460

※ 今月分の死亡人数・件数については、統計上の数値ですの
で、当月の事故の件数等とは必ずしも一致しない場合があります。



当事者別 死傷者数

※表中の自動二輪車は原付を含む。()書きは死者数。

		歩行者	自転車	自動二輪車	自動車	その他	合計
5月分	今年	11	(1) 13	9	64	0	(1) 97
	昨年	(2) 5	11	7	55	0	(2) 78
累計	今年	(1) 58	(1) 76	(1) 46	276	0	(3) 456
	昨年	(3) 39	63	48	(3) 310	0	(6) 460

年齢別 死傷者数

		0～15才	16～19才	20～24才	25～64才	65才以上	合計
5月分	今年	6	6	17	(1) 60	8	(1) 97
	昨年	3	7	11	49	(2) 8	(2) 78
累計	今年	28	36	(1) 56	(2) 284	52	(3) 456
	昨年	13	3	38	41	317	(3) 51

時間別 死傷者数

		4～6時 早朝	6～9時 朝	9～18時 昼	18～22時 前夜	22～24時 中夜	24～4時 深夜	合計
5月分	今年	2	22	44	(1) 24	2	3	(1) 97
	昨年	0	9	50	(2) 15	1	3	(2) 78
累計	今年	6	102	(1) 238	(1) 93	9	(1) 8	(3) 456
	昨年	11	(1) 78	263	(2) 88	(3) 14	6	(6) 460



曜日別 死傷者数

		日	月	火	水	木	金	土	合計
5月分	今年	(1) 9	11	13	20	17	11	16	(1) 97
	昨年	11	11	9	(2) 10	13	14	10	(2) 78
累計	今年	(1) 43	67	61	83	75	(2) 77	50	(3) 456
	昨年	(3) 56	76	(1) 56	(2) 73	69	76	54	(6) 460

類型別 発生件数

		人対車			車両相互					その他	合計
		横断歩道を横断中	横断歩道以外を横断中	その他	正面衝突	追突	出合頭	右左折時	その他	単独・踏切	
5月分	今年	3	3	4	1	33	(1) 18	7	9	2	(1) 80
	昨年	3	(1) 1	0	0	22	22	8	11	2	(1) 69
累計	今年	20	(1) 9	26	9	139	(2) 97	53	43	7	(3) 403
	昨年	(1) 14	(1) 8	14	10	136	121	35	53	(1) 7	(3) 398

愛知県内の死亡事故ワースト順位

5月31日 現在

第1位	名古屋	12人	(前年中 30人)
第2位	豊川	5人	(前年中 2人)
第2位	豊橋	5人	(前年中 4人)
第4位	岡崎	4人	(前年中 6人)
第4位	一宮	4人	(前年中 6人)
第6位	豊田	3人	(前年中 12人)

都道府県別死亡事故ワースト順位

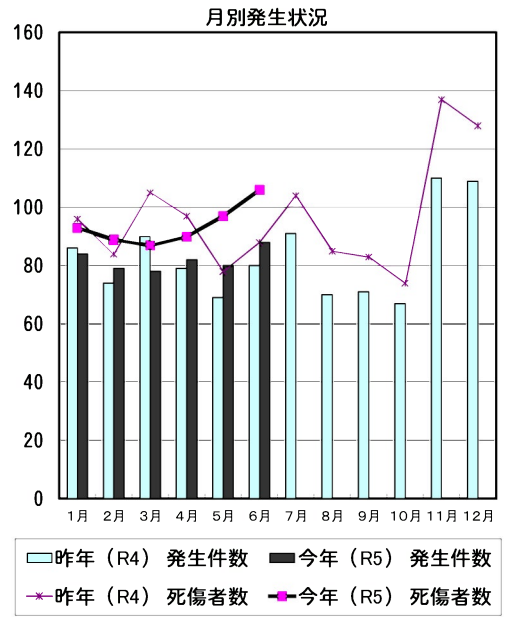
5月31日 現在

第1位	大阪府	72人	(前年比 +18人)
第2位	愛知県	63人	(前年比 +5人)
第3位	千葉県	48人	(前年比 -3人)
第4位	神奈川県	44人	(前年比 -1人)
第4位	東京都	44人	(前年比 -5人)

豊田市の交通事故発生状況（令和5年）6月末

		死亡	重傷	軽傷	合計	
6月分	今年	件数	1	3	84	※ 88
		人数	1	3	102	※ 106
	昨年	件数	0	4	76	80
		人数	0	4	84	88
累計	今年	件数	4	8	479	491
		人数	4	8	550	562
	昨年	件数	3	12	463	478
		人数	6	12	530	548

※ 今月分の死亡人数・件数については、統計上の数値ですので、当月の事故の件数等とは必ずしも一致し



当事者別 死傷者数 *表中の自動二輪車は原付を含む。() 書きは死者数。

		歩行者	自転車	自動二輪車	自動車	その他	合計
6月分	今年	(1) 9	15	6	76	0	(1) 106
	昨年	6	22	6	54	0	88
累計	今年	(2) 67	(1) 91	(1) 52	352	0	(4) 562
	昨年	(3) 45	85	54	(3) 364	0	(6) 548

年齢別 死傷者数

		0～15才	16～19才	20～24才	25～64才	65才以上	合計
6月分	今年	12	6	7	69	(1) 12	(1) 106
	昨年	5	7	11	56	9	88
累計	今年	40	42	(1) 63	(2) 353	(1) 64	(4) 562
	昨年	18	(3) 45	52	373	(3) 60	(6) 548



時間別 死傷者数

		4～6時 早朝	6～9時 朝	9～18時 昼	18～22時 前夜	22～24時 中夜	24～4時 深夜	合計
6月分	今年	1	18	(1) 66	20	1	0	(1) 106
	昨年	0	15	45	22	1	5	88
累計	今年	7	120	(2) 304	(1) 113	10	(1) 8	(4) 562
	昨年	11	(1) 93	308	(2) 110	(3) 15	11	(6) 548

曜日別 死傷者数

		日	月	火	水	木	金	土	合計
6月分	今年	18	(1) 17	10	19	16	15	11	(1) 106
	昨年	5	9	15	17	11	19	12	88
累計	今年	(1) 61	(1) 84	71	102	91	(2) 92	61	(4) 562
	昨年	(3) 61	85	(1) 71	(2) 90	80	95	66	(6) 548

類型別 発生件数

		人対車			車両相互					その他	合計
		横断歩道を横断中	横断歩道以外を横断中	その他	正面衝突	追突	出合頭	右左折時	その他	単独・踏切	
6月分	今年	2	(1) 1	5	1	40	19	7	12	1	(1) 88
	昨年	2	1	3	1	22	27	11	11	2	80
累計	今年	22	(2) 10	31	10	179	(2) 116	60	55	8	(4) 491
	昨年	(1) 16	(1) 9	17	11	158	148	46	64	(1) 9	(3) 478

愛知県内の死亡事故ワースト順位

順位	市町村	人数	前年中	現在
第1位	名古屋市	13人	30人	現在
第2位	豊橋市	6人	4人	現在
第3位	豊川市	5人	2人	現在
第3位	岡崎市	5人	6人	現在
第5位	一宮市	4人	6人	現在
第5位	豊田市	4人	12人	現在

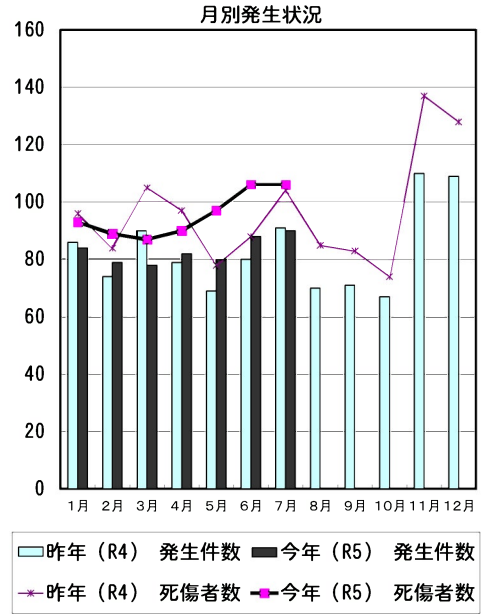
都道府県別死亡事故ワースト順位

順位	都道府県	人数	前年比	現在
第1位	大阪府	81人	+11人	現在
第2位	愛知県	72人	+3人	現在
第3位	神奈川県	58人	±0人	現在
第4位	千葉県	57人	±0人	現在
第5位	東京都	52人	-5人	現在

豊田市の交通事故発生状況（令和5年）7月末

		死亡	重傷	軽傷	合計	
7月分	今年	件数	2	4	84	※ 90
		人数	2	4	100	※ 106
	昨年	件数	0	1	90	91
		人数	0	1	103	104
累計	今年	件数	6	12	563	581
		人数	6	12	650	668
	昨年	件数	3	13	553	569
		人数	6	13	633	652

※ 今月分の死亡人数・件数については、統計上の数値ですので、当月の事故の件数等とは必ずしも一致しない場合があります。



当事者別 死傷者数 *表中の自動二輪車は原付を含む。()書きは死者数。

		歩行者	自転車	自動二輪車	自動車	その他	合計
7月分	今年	(2) 10	14	14	68	0	(2) 106
	昨年	5	19	7	72	1	104
累計	今年	(4) 77	(1) 105	(1) 66	420	0	(6) 668
	昨年	(3) 50	104	61	(3) 436	1	(6) 652

年齢別 死傷者数

		0~15才	16~19才	20~24才	25~64才	65才以上	合計
7月分	今年	(1) 5	11	11	71	(1) 8	(2) 106
	昨年	7	6	11	72	8	104
累計	今年	(1) 45	53	(1) 74	(2) 424	(2) 72	(6) 668
	昨年	25	(3) 51	63	445	(3) 68	(6) 652



時間別 死傷者数

		4~6時 早朝	6~9時 朝	9~18時 昼	18~22時 前夜	22~24時 中夜	24~4時 深夜	合計
7月分	今年	(1) 4	30	(1) 50	15	4	3	(2) 106
	昨年	3	21	61	13	4	2	104
累計	今年	(1) 11	150	(3) 354	(1) 128	14	(1) 11	(6) 668
	昨年	14	(1) 114	369	(2) 123	(3) 19	13	(6) 652

曜日別 死傷者数

		日	月	火	水	木	金	土	合計
7月分	今年	18	(1) 16	12	12	8	(1) 22	18	(2) 106
	昨年	18	16	13	17	12	15	13	104
累計	今年	(1) 79	(2) 100	83	114	99	(3) 114	79	(6) 668
	昨年	(3) 79	101	(1) 84	(2) 107	92	110	79	(6) 652

類型別 発生件数

		人対車			車両相互				その他	合計	
		横断歩道を横断中	横断歩道以外を横断中	その他	正面衝突	追突	出合頭	右左折時	その他		単独・踏切
7月分	今年	2	(1) 3	(1) 5	2	28	24	7	17	2	(2) 90
	昨年	1	0	4	3	30	33	11	7	2	91
累計	今年	24	(3) 13	(1) 36	12	207	(2) 140	67	72	10	(6) 581
	昨年	(1) 17	(1) 9	21	14	188	181	57	71	(1) 11	(3) 569

愛知県内の死亡事故ワースト順位

7月31日 現在

第1位	名古屋市	16人	(前年中 30人)
第2位	豊橋市	6人	(前年中 4人)
第3位	豊川市	5人	(前年中 2人)
第3位	岡崎市	5人	(前年中 6人)
第3位	一宮市	5人	(前年中 6人)
第3位	豊田市	5人	(前年中 12人)

都道府県別死亡事故ワースト順位

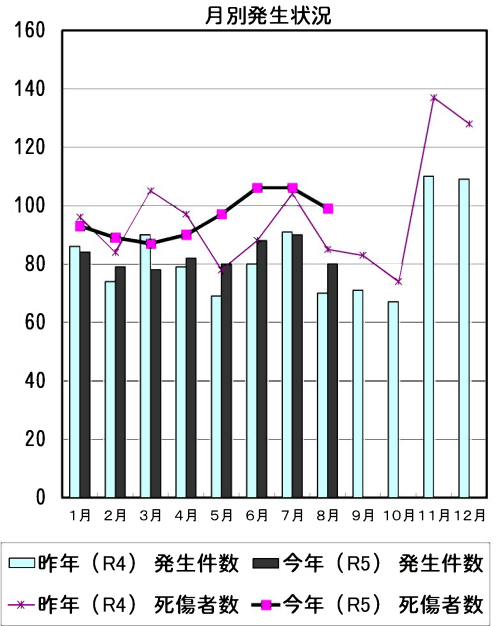
7月31日 現在

第1位	大阪府	96人	(前年比 + 16人)
第2位	愛知県	82人	(前年比 + 2人)
第3位	東京都	68人	(前年比 - 1人)
第4位	神奈川県	66人	(前年比 + 2人)
第4位	千葉県	66人	(前年比 - 2人)

豊田市の交通事故発生状況（令和5年）8月末

		死亡	重傷	軽傷	合計	
8月分	今年	件数	1	1	78	※ 80
		人数	1	1	97	※ 99
	昨年	件数	0	2	68	70
		人数	0	2	83	85
累計	今年	件数	7	13	641	661
		人数	7	13	747	767
	昨年	件数	3	15	621	639
		人数	6	15	716	737

※ 今月分の死亡人数・件数については、統計上の数値ですので、当月の事故の件数等とは必ずしも一致しない場合があります



当事者別 死傷者数 *表中の自動二輪車は原付を含む。()書きは死者数。

		歩行者	自転車	自動二輪車	自動車	その他	合計
8月分	今年	2	10	(1) 11	76	0	(1) 99
	昨年	5	16	4	60	0	85
累計	今年	(4) 79	(1) 115	(2) 77	496	0	(7) 767
	昨年	(3) 55	120	65	(3) 496	1	(6) 737

年齢別 死傷者数

		0～15才	16～19才	20～24才	25～64才	65才以上	合計
8月分	今年	2	8	9	(1) 71	9	(1) 99
	昨年	8	4	12	56	5	85
累計	今年	(1) 47	61	(1) 83	(3) 495	(2) 81	(7) 767
	昨年	33	(3) 55	75	501	(3) 73	(6) 737



時間別 死傷者数

		4～6時	6～9時	9～18時	18～22時	22～24時	24～4時	合計
		早朝	朝	昼	前夜	中夜	深夜	
8月分	今年	1	17	47	24	(1) 7	3	(1) 99
	昨年	0	10	50	18	5	2	85
累計	今年	(1) 12	167	(3) 401	(1) 152	(1) 21	(1) 14	(7) 767
	昨年	14	(1) 124	419	(2) 141	(3) 24	15	(6) 737

曜日別 死傷者数

		日	月	火	水	木	金	土	合計
8月分	今年	9	8	20	14	22	12	(1) 14	(1) 99
	昨年	11	9	12	9	15	14	15	85
累計	今年	(1) 88	(2) 108	103	128	121	(3) 126	(1) 93	(7) 767
	昨年	(3) 90	110	(1) 96	(2) 116	107	124	94	(6) 737

類型別 発生件数

		人対車			車両相互					その他	合計
		横断歩道を横断中	横断歩道以外を横断中	その他	正面衝突	追突	出合頭	右左折時	その他	単独・踏切	
8月分	今年	1	0	1	3	33	22	(1) 8	12	0	(1) 80
	昨年	3	0	2	1	25	19	8	10	2	70
累計	今年	25	(3) 13	(1) 37	15	240	(2) 162	(1) 75	84	10	(7) 661
	昨年	(1) 20	(1) 9	23	15	213	200	65	81	(1) 13	(3) 639

愛知県内の死亡事故ワースト順位

8月31日 現在

第1位	名古屋市	21人	(前年中 30人)
第2位	豊田市	7人	(前年中 12人)
第3位	豊橋市	6人	(前年中 4人)
第4位	豊川市	5人	(前年中 2人)
第4位	岡崎市	5人	(前年中 6人)
第4位	一宮市	5人	(前年中 6人)

都道府県別死亡事故ワースト順位

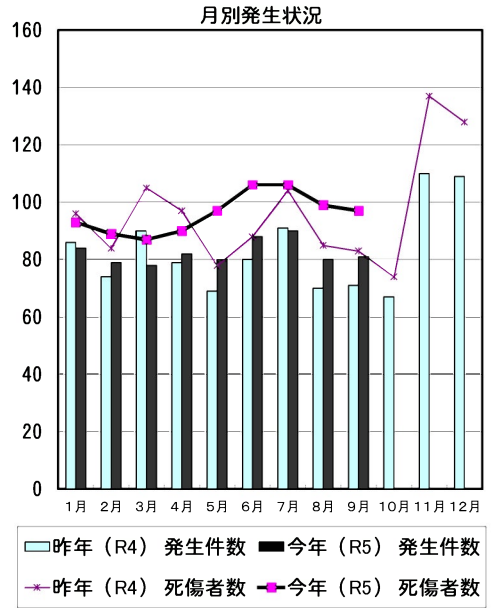
8月31日 現在

第1位	大阪府	103人	(前年比 + 7人)
第2位	愛知県	93人	(前年比 + 6人)
第3位	東京都	82人	(前年比 + 2人)
第4位	北海道	80人	(前年比 + 13人)
第5位	千葉県	74人	(前年比 - 2人)

豊田市の交通事故発生状況（令和5年）9月末

		死亡	重傷	軽傷	合計	
9月分	今年	件数	0	2	79 ※	81
		人数	0	2	95 ※	97
	昨年	件数	0	1	70	71
		人数	0	1	82	83
累計	今年	件数	7	15	720	742
		人数	7	15	842	864
	昨年	件数	3	16	691	710
		人数	6	16	798	820

※ 今月分の死亡人数・件数については、統計上の数値ですので、当月の事故の件数等とは必ずしも一致しない場合があります。

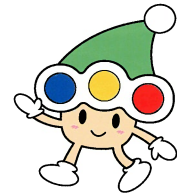


当事者別 死傷者数 *表中の自動二輪車は原付を含む。()書きは死者数。

		歩行者	自転車	自動二輪車	自動車	その他	合計
9月分	今年	6	18	7	66	0	97
	昨年	2	12	8	61	0	83
累計	今年	(4) 85	(1) 133	(2) 84	562	0	(7) 864
	昨年	(3) 57	132	73	(3) 557	1	(6) 820

年齢別 死傷者数

		0~15才	16~19才	20~24才	25~64才	65才以上	合計
9月分	今年	7	5	8	63	14	97
	昨年	2	5	9	57	10	83
累計	今年	(1) 54	66	(1) 91	(3) 558	(2) 95	(7) 864
	昨年	35	(3) 60	84	558	(3) 83	(6) 820



時間別 死傷者数

		4~6時 早朝	6~9時 朝	9~18時 昼	18~22時 前夜	22~24時 中夜	24~4時 深夜	合計
9月分	今年	0	21	49	22	3	2	97
	昨年	2	24	38	19	0	0	83
累計	今年	(1) 12	188	(3) 450	(1) 174	(1) 24	(1) 16	(7) 864
	昨年	16	(1) 148	457	(2) 160	(3) 24	15	(6) 820

曜日別 死傷者数

		日	月	火	水	木	金	土	合計
9月分	今年	8	11	11	23	13	18	13	97
	昨年	5	14	15	6	12	19	12	83
累計	今年	(1) 96	(2) 119	114	151	134	(3) 144	(1) 106	(7) 864
	昨年	(3) 95	124	(1) 111	(2) 122	119	143	106	(6) 820

類型別 発生件数

		人対車			車両相互				その他	合計	
		横断歩道を横断中	横断歩道以外を横断中	その他	正面衝突	追突	出合頭	右左折時	その他	単独・踏切	
9月分	今年	3	0	2	5	34	22	5	7	3	81
	昨年	0	2	0	2	31	24	5	6	1	71
累計	今年	28	(3) 13	(1) 39	20	274	(2) 184	(1) 80	91	13	(7) 742
	昨年	(1) 20	(1) 11	23	17	244	224	70	87	(1) 14	(3) 710

愛知県内の死亡事故ワースト順位

9月30日 現在

第1位	名古屋市	23人	(前年中 30人)
第2位	豊川市	8人	(前年中 2人)
第3位	豊田市	7人	(前年中 12人)
第4位	豊橋市	6人	(前年中 4人)
第5位	岡崎市	5人	(前年中 6人)
第5位	一宮市	5人	(前年中 6人)

都道府県別死亡事故ワースト順位

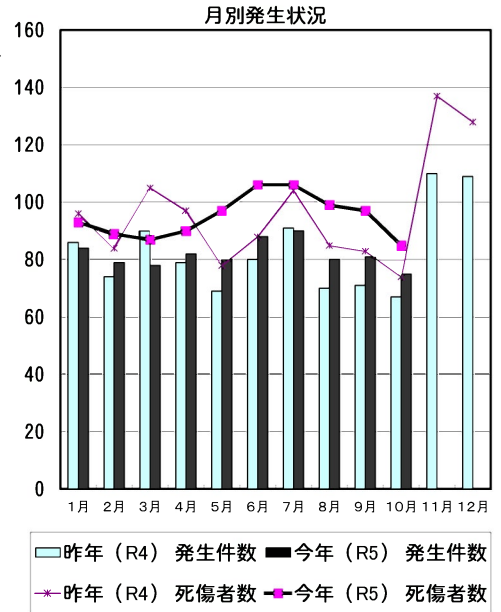
9月30日 現在

第1位	大阪府	111人	(前年比 +7人)
第2位	愛知県	106人	(前年比 +12人)
第3位	東京都	91人	(前年比 +1人)
第4位	北海道	89人	(前年比 +6人)
第5位	千葉県	84人	(前年比 -2人)

豊田市の交通事故発生状況（令和5年）10月末

		死亡	重傷	軽傷	合計	
10月分	今年	件数	0	3	72	※ 75
		人数	0	3	82	※ 85
	昨年	件数	2	1	64	67
		人数	2	2	70	74
累計	今年	件数	7	18	792	817
		人数	7	18	924	949
	昨年	件数	5	17	755	777
		人数	8	18	868	894

※ 今月分の死亡人数・件数については、統計上の数値ですので、当月の事故の件数等とは必ずしも一致しない



当事者別 死傷者数 *表中の自動二輪車は原付を含む。()書きは死者数。

		歩行者	自転車	自動二輪車	自動車	その他	合計
10月分	今年	7	18	19	41	0	85
	昨年	(1) 9	8	(1) 12	45	0	(2) 74
累計	今年	(4) 92	(1) 151	(2) 103	603	0	(7) 949
	昨年	(4) 66	140	(1) 85	(3) 602	1	(8) 894

年齢別 死傷者数

		0~15才	16~19才	20~24才	25~64才	65才以上	合計
10月分	今年	8	11	9	49	8	85
	昨年	4	(1) 5	11	42	(1) 12	(2) 74
累計	今年	(1) 62	77	(1) 100	(3) 607	(2) 103	(7) 949
	昨年	39	(4) 65	95	600	(4) 95	(8) 894

時間別 死傷者数

		4~6時 早朝	6~9時 朝	9~18時 昼	18~22時 前夜	22~24時 中夜	24~4時 深夜	合計
10月分	今年	1	18	41	19	2	4	85
	昨年	0	12	(1) 43	16	(1) 1	2	(2) 74
累計	今年	(1) 13	206	(3) 491	(1) 193	(1) 26	(1) 20	(7) 949
	昨年	16	(1) 160	(1) 500	(2) 176	(4) 25	17	(8) 894

曜日別 死傷者数

		日	月	火	水	木	金	土	合計
10月分	今年	12	12	15	14	7	16	9	85
	昨年	6	12	(1) 15	8	(1) 13	13	7	(2) 74
累計	今年	(1) 108	(2) 131	129	165	141	(3) 160	(1) 115	(7) 949
	昨年	(3) 101	136	(2) 126	(2) 130	(1) 132	156	113	(8) 894

類型別 発生件数

		人対車			車両相互					その他	合計
		横断歩道を横断中	横断歩道以外を横断中	その他	正面衝突	追突	出合頭	右左折時	その他	単独・踏切	
10月分	今年	4	1	2	0	22	22	18	6	0	75
	昨年	3	(1) 3	2	2	21	19	9	7	(1) 1	(2) 67
累計	今年	32	(3) 14	(1) 41	20	296	(2) 206	(1) 98	97	13	(7) 817
	昨年	(1) 23	(2) 14	25	19	265	243	79	94	(2) 15	(5) 777

愛知県内の死亡事故ワースト順位

10月31日 現在

第1位	名古屋市	29人	(昨年中 30人)
第2位	豊川市	8人	(昨年中 2人)
第3位	一宮市	7人	(昨年中 6人)
第3位	豊田市	7人	(昨年中 12人)
第5位	豊橋市	6人	(昨年中 4人)

都道府県別死亡事故ワースト順位

10月31日 現在

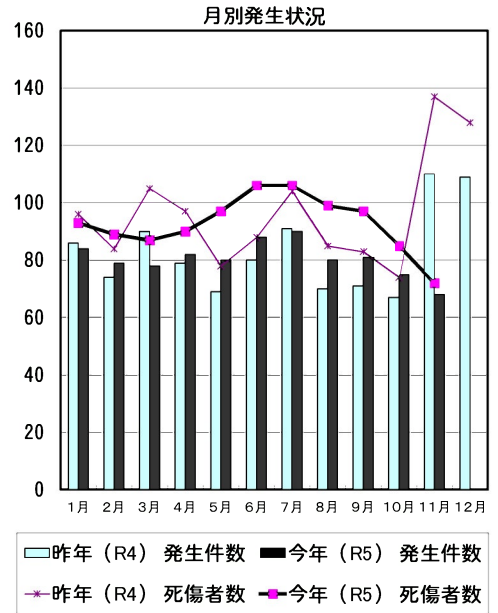
第1位	愛知県	123人	(前年比 +12人)
第2位	大阪府	117人	(前年比 +2人)
第3位	北海道	104人	(前年比 +8人)
第4位	東京都	103人	(前年比 -2人)
第5位	神奈川県	96人	(前年比 +11人)
第5位	千葉県	96人	(前年比 -4人)



豊田市の交通事故発生状況（令和5年）11月末

		死亡	重傷	軽傷	合計	
11月分	今年	件数	2	3	63	※ 68
		人数	2	3	67	※ 72
	昨年	件数	2	1	107	110
		人数	2	1	134	137
累計	今年	件数	9	21	855	885
		人数	9	21	991	1,021
	昨年	件数	7	18	862	887
		人数	10	19	1,002	1,031

※ 今月分の死亡人数・件数については、統計上の数値ですので、当月の事故の件数等とは必ずしも一致しない場合があります。



当事者別 死傷者数 *表中の自動二輪車は原付を含む。()書きは死者数。

		歩行者	自転車	自動二輪車	自動車	その他	合計
11月分	今年	(2) 14	10	8	40	0	(2) 72
	昨年	16	(1) 15	(1) 16	90	0	(2) 137
累計	今年	(6) 106	(1) 161	(2) 111	643	0	(9) 1,021
	昨年	(4) 82	(1) 155	(2) 101	(3) 692	1	(10) 1,031

年齢別 死傷者数

		0～15才	16～19才	20～24才	25～64才	65才以上	合計
11月分	今年	1	8	8	42	(2) 13	(2) 72
	昨年	7	12	13	(1) 87	(1) 18	(2) 137
累計	今年	(1) 63	85	(1) 108	(3) 649	(4) 116	(9) 1,021
	昨年	46	(4) 77	108	(1) 687	(5) 113	(10) 1,031



時間別 死傷者数

		4～6時 早朝	6～9時 朝	9～18時 昼	18～22時 前夜	22～24時 中夜	24～4時 深夜	合計
11月分	今年	(1) 2	15	45	(1) 9	1	0	(2) 72
	昨年	5	(1) 23	(1) 65	33	7	4	(2) 137
累計	今年	(2) 15	221	(3) 536	(2) 202	(1) 27	(1) 20	(9) 1,021
	昨年	21	(2) 183	(2) 565	(2) 209	(4) 32	21	(10) 1,031

曜日別 死傷者数

		日	月	火	水	木	金	土	合計
11月分	今年	4	13	8	(1) 13	(1) 15	11	8	(2) 72
	昨年	10	24	(1) 29	12	(1) 15	22	25	(2) 137
累計	今年	(1) 112	(2) 144	137	(1) 178	(1) 156	(3) 171	(1) 123	(9) 1,021
	昨年	(3) 111	160	(3) 155	(2) 142	(2) 147	178	138	(10) 1,031

類型別 発生件数

		人対車			車両相互				その他	合計	
		横断歩道を横断中	横断歩道以外を横断中	その他	正面衝突	追突	出合頭	右左折時	その他		単独・踏切
11月分	今年	(1) 6	1	(1) 6	1	15	18	11	7	3	(2) 68
	昨年	6	3	6	2	(1) 48	18	14	(1) 10	3	(2) 110
累計	今年	(1) 38	(3) 15	(2) 47	21	311	(2) 224	(1) 109	104	16	(9) 885
	昨年	(1) 29	(2) 17	31	21	(1) 313	261	93	(1) 104	(2) 18	(7) 887

愛知県内の死亡事故ワースト順位

11月30日 現在

第1位	名古屋市	32人	(昨年中 30人)
第2位	豊田市	9人	(昨年中 12人)
第3位	豊川市	8人	(昨年中 2人)
第3位	一宮市	8人	(昨年中 6人)
第5位	岡崎市	7人	(昨年中 6人)

都道府県別死亡事故ワースト順位

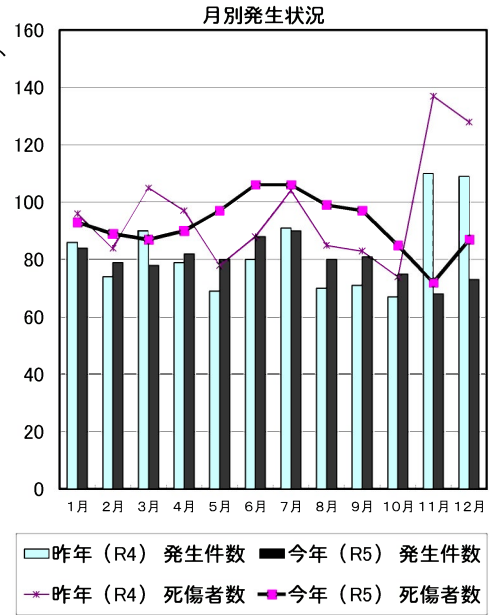
11月30日 現在

第1位	大阪府	135人	(前年比 + 7人)
第2位	愛知県	134人	(前年比 + 10人)
第3位	北海道	119人	(前年比 + 10人)
第4位	東京都	117人	(前年比 + 1人)
第5位	千葉県	111人	(前年比 - 1人)

豊田市の交通事故発生状況（令和5年）12月末

		死亡	重傷	軽傷	合計	
12月分	今年	件数	0	5	68	※ 73
		人数	0	5	82	※ 87
	昨年	件数	2	0	107	109
		人数	2	0	126	128
累計	今年	件数	9	26	923	958
		人数	9	26	1,073	1,108
	昨年	件数	9	18	969	996
		人数	12	19	1,128	1,159

※ 今月分の死亡人数・件数については、統計上の数値ですので、当月の事故の件数等とは必ずしも一致しない場合があります。



当事者別 死傷者数 *表中の自動二輪車は原付を含む。()書きは死者数。

		歩行者	自転車	自動二輪車	自動車	その他	合計
12月分	今年	13	17	7	48	2	87
	昨年	12 (1)	19	13 (1)	84	0 (2)	128
累計	今年	(6) 119	(1) 178	(2) 118	691	2 (9)	1,108
	昨年	(4) 94	(2) 174	(2) 114	(4) 776	1 (12)	1,159

年齢別 死傷者数

		0～15才	16～19才	20～24才	25～64才	65才以上	合計
12月分	今年	4	8	8	54	13	87
	昨年	8	10 (1)	14 (1)	82	14 (2)	128
累計	今年	(1) 67	93	(1) 116	(3) 703	(4) 129	(9) 1,108
	昨年	54 (4)	87 (1)	122 (2)	769 (5)	127 (12)	1,159

時間別 死傷者数

		4～6時 早朝	6～9時 朝	9～18時 昼	18～22時 前夜	22～24時 中夜	24～4時 深夜	合計
12月分	今年	1	26	39	10	6	5	87
	昨年	(1) 5	28 (1)	71	21	1	2 (2)	128
累計	今年	(2) 16	247	(3) 575	(2) 212	(1) 33	(1) 25	(9) 1,108
	昨年	(1) 26	(2) 211	(3) 636	(2) 230	(4) 33	23 (12)	1,159



曜日別 死傷者数

		日	月	火	水	木	金	土	合計
12月分	今年	13	9	16	9	14	17	9	87
	昨年	17	20	14	17	18 (1)	16 (1)	26 (2)	128
累計	今年	(1) 125	(2) 153	153	(1) 187	(1) 170	(3) 188	(1) 132	(9) 1,108
	昨年	(3) 128	180	(3) 169	(2) 159	(2) 165	(1) 194	(1) 164	(12) 1,159

類型別 発生件数

		人対車			車両相互				その他	合計	
		横断歩道を横断中	横断歩道以外を横断中	その他	正面衝突	追突	出合頭	右左折時	その他		単独・踏切
12月分	今年	7	1	4	2	23	14	13	5	4	73
	昨年	8	2	2	4	41 (2)	25	10	14	3 (2)	109
累計	今年	(1) 45	(3) 16	(2) 51	23	334	(2) 238	(1) 122	109	20 (9)	958
	昨年	(1) 37	(2) 19	33	25 (1)	354 (2)	286	103 (1)	118 (2)	21 (9)	996

愛知県内の死亡事故ワースト順位

12月31日 現在

第1位	名古屋市	34人	(前年 30人)
第2位	一宮市	10人	(前年 6人)
第3位	岡崎市	9人	(前年 6人)
第3位	豊田市	9人	(前年 12人)
第5位	豊川市	8人	(前年 2人)

都道府県別死亡事故ワースト順位

12月31日 現在

第1位	大阪府	148人	(前年比 +7人)
第2位	愛知県	145人	(前年比 +8人)
第3位	東京都	136人	(前年比 +4人)
第4位	北海道	131人	(前年比 +16人)
第5位	千葉県	127人	(前年比 +3人)