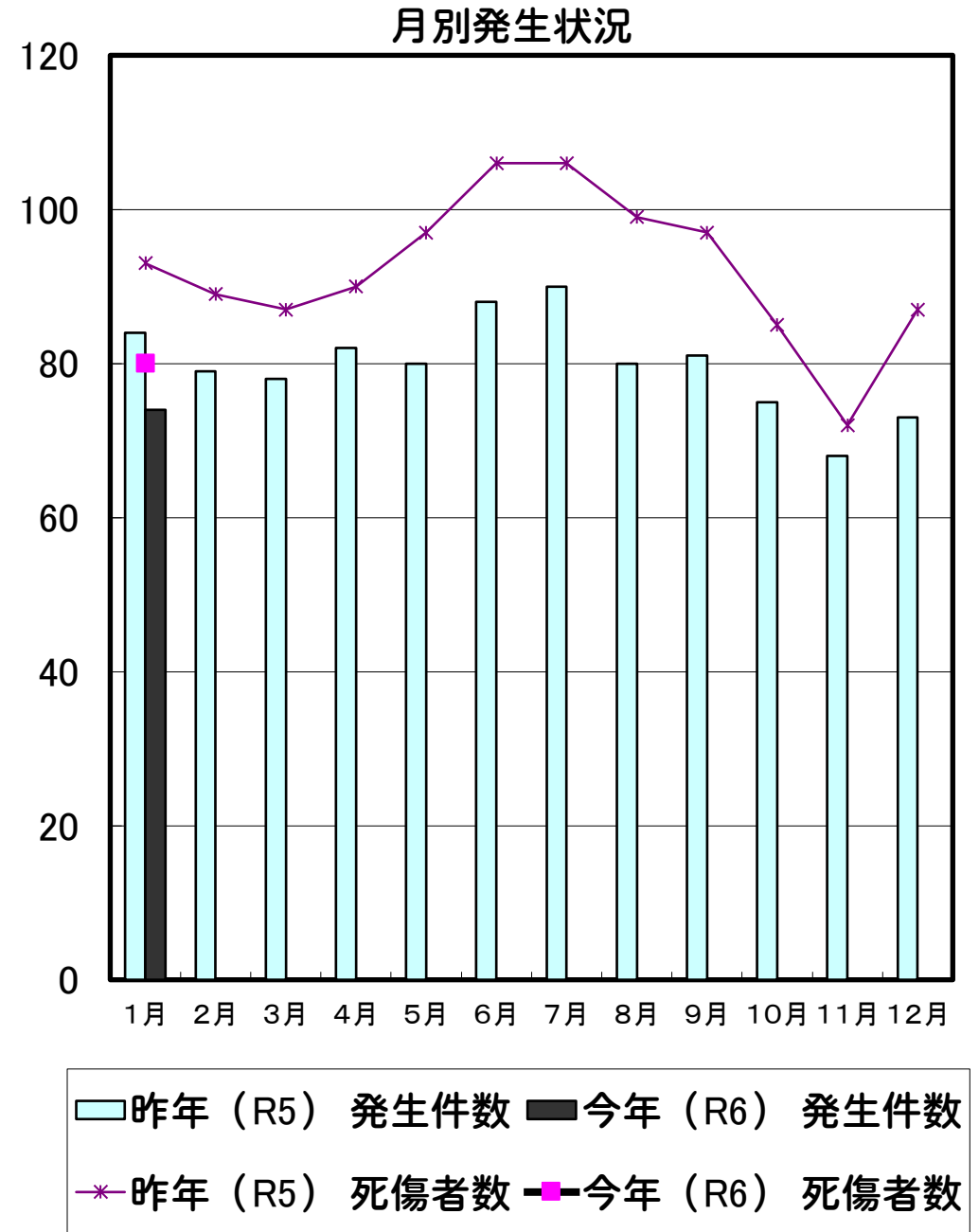


豊田市の交通事故発生状況（令和6年）1月末

		死亡	重傷	軽傷	合計	
1月分	今年	件数	0	1	73	※ 74
		人数	0	1	79	※ 80
	昨年	件数	0	2	82	84
		人数	0	2	91	93
累計	今年	件数	0	1	73	74
		人数	0	1	79	80
	昨年	件数	0	2	82	84
		人数	0	2	91	93

※ 今月分の死亡人数・件数については、統計上の数値ですので、当月の事故の件数等とは必ずしも一致しない場合があります。



当事者別 死傷者数 *表中の自動二輪車は原付を含む。()書きは死者数。

		歩行者	自転車	自動二輪車	自動車	その他	合計
1月分	今年	7	15	7	51	0	80
	昨年	12	17	10	54	0	93
累計	今年	7	15	7	51	0	80
	昨年	12	17	10	54	0	93

年齢別 死傷者数

		0~15才	16~19才	20~24才	25~64才	65才以上	合計
1月分	今年	2	7	6	60	5	80
	昨年	6	9	16	46	16	93
累計	今年	2	7	6	60	5	80
	昨年	6	9	16	46	16	93

時間別 死傷者数

		4~6時 早朝	6~9時 朝	9~18時 昼	18~22時 前夜	22~24時 中夜	24~4時 深夜	合計
1月分	今年	5	23	35	15	0	2	80
	昨年	0	15	55	19	2	2	93
累計	今年	5	23	35	15	0	2	80
	昨年	0	15	55	19	2	2	93

曜日別 死傷者数

		日	月	火	水	木	金	土	合計
1月分	今年	5	17	14	17	11	13	3	80
	昨年	6	12	15	19	16	14	11	93
累計	今年	5	17	14	17	11	13	3	80
	昨年	6	12	15	19	16	14	11	93

類型別 発生件数

		人対車			車両相互				その他	合計	
		横断歩道を横断中	横断歩道以外を横断中	その他	正面衝突	追突	出合頭	右左折時	その他		単独・踏切
1月分	今年	3	1	3	4	30	18	12	2	1	74
	昨年	5	2	5	1	21	23	17	8	2	84
累計	今年	3	1	3	4	30	18	12	2	1	74
	昨年	5	2	5	1	21	23	17	8	2	84

愛知県内の死亡事故ワースト順位

1月31日 現在

第1位	名古屋市	4人	(前年中 34人)
第2位	西尾市	2人	(前年中 5人)
第3位	江南市 他3市	1人	(前年中 -人)
	豊田市	0人	(前年中 9人)

都道府県別死亡事故ワースト順位

1月31日 現在

第1位	兵庫県	16人	(前年比 +7人)
第2位	福岡県	13人	(前年比 +4人)
第3位	東京都	12人	(前年比 +3人)
第4位	愛媛県	10人	(前年比 +7人)
第4位	愛知県	10人	(前年比 +4人)
第4位	千葉県	10人	(前年比 -5人)

