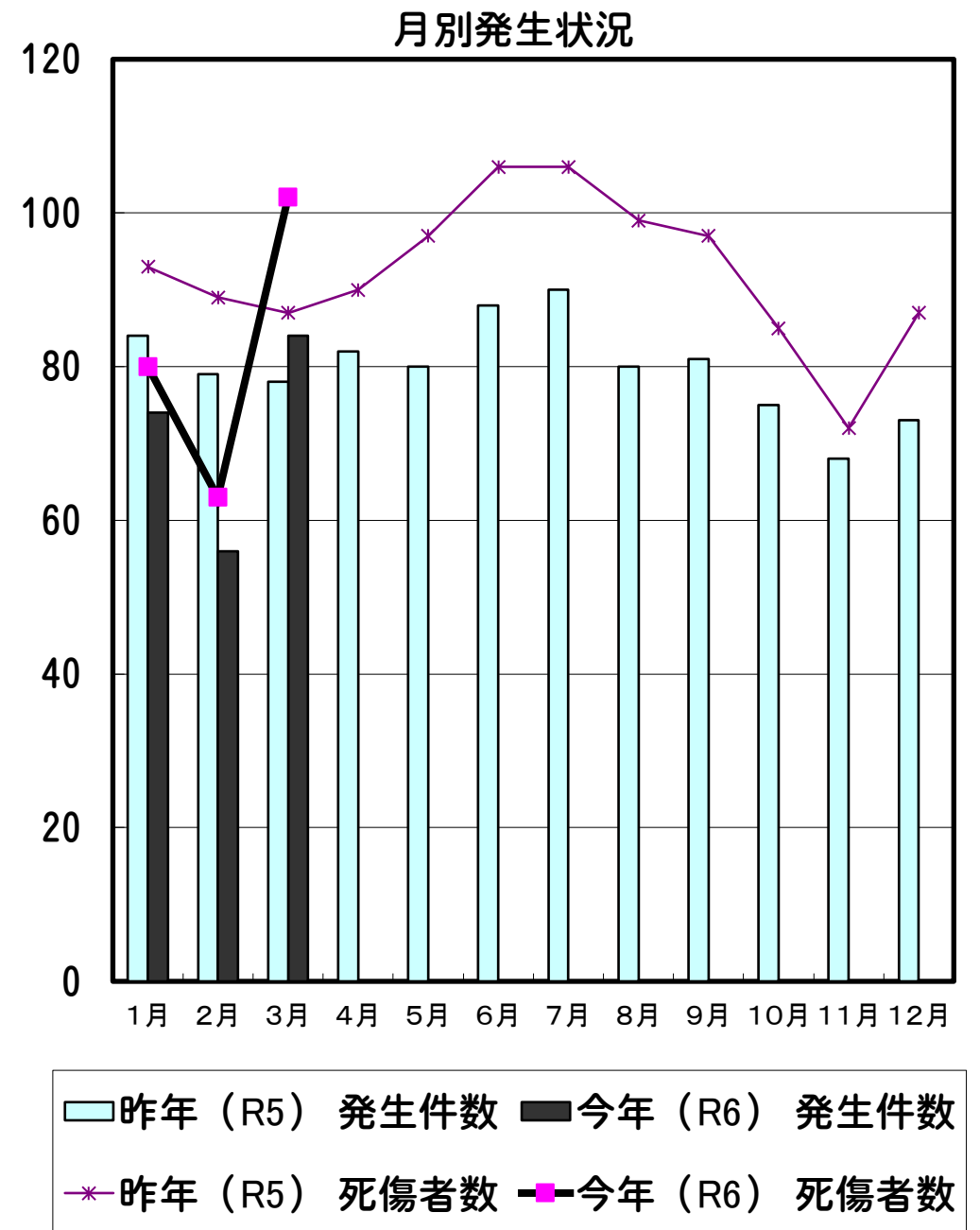


豊田市の交通事故発生状況（令和6年）3月末

		死亡	重傷	軽傷	合計	
3月分	今年	件数	1	1	82	※ 84
		人数	1	1	100	※ 102
	昨年	件数	1	0	77	78
		人数	1	0	86	87
累計	今年	件数	1	2	211	214
		人数	1	2	242	245
	昨年	件数	1	2	238	241
		人数	1	2	266	269

※ 今月分の死亡人数・件数については、統計上の数値ですので、当月の事故の件数等とは必ずしも一致しない場合があります。



当事者別 死傷者数 *表中の自動二輪車は原付を含む。()書きは死者数。

		歩行者	自転車	自動二輪車	自動車	その他	合計
3月分	今年	(1) 16	10	10	66	0	(1) 102
	昨年	12	15	(1) 9	51	0	(1) 87
累計	今年	(1) 32	39	20	154	0	(1) 245
	昨年	37	49	(1) 31	152	0	(1) 269

年齢別 死傷者数

		0~15才	16~19才	20~24才	25~64才	65才以上	合計
3月分	今年	6	6	12	(1) 62	16	(1) 102
	昨年	6	6	(1) 9	56	10	(1) 87
累計	今年	12	18	23	(1) 164	28	(1) 245
	昨年	15	24	(1) 33	162	35	(1) 269

時間別 死傷者数

		4~6時 早朝	6~9時 朝	9~18時 昼	18~22時 前夜	22~24時 中夜	24~4時 深夜	合計
3月分	今年	(1) 6	12	49	28	4	3	(1) 102
	昨年	0	18	49	15	3	(1) 2	(1) 87
累計	今年	(1) 12	48	123	51	5	6	(1) 245
	昨年	3	60	144	51	6	(1) 5	(1) 269



曜日別 死傷者数

		日	月	火	水	木	金	土	合計
3月分	今年	13	9	17	15	(1) 24	17	7	(1) 102
	昨年	5	16	10	15	16	(1) 18	7	(1) 87
累計	今年	26	37	38	47	(1) 42	36	19	(1) 245
	昨年	21	37	38	48	47	(1) 53	25	(1) 269

類型別 発生件数

		人対車			車両相互					その他	合計
		横断歩道を横断中	横断歩道以外を横断中	その他	正面衝突	追突	出合頭	右左折時	その他	単独・踏切	
3月分	今年	8	2	(1) 4	4	27	20	9	10	0	(1) 84
	昨年	3	1	7	1	22	(1) 23	13	6	2	(1) 78
累計	今年	16	3	(1) 10	8	75	53	28	20	1	(1) 214
	昨年	14	4	17	2	76	(1) 60	39	24	5	(1) 241

愛知県内の死亡事故ワースト順位

3月31日 現在

第1位	名古屋市	7人	(前年中 34人)
第2位	豊橋市	3人	(前年中 6人)
第3位	岩倉市	3人	(前年中 2人)
第3位	稲沢市	2人	(前年中 4人)
第3位	岡崎市	3人	(前年中 9人)
第6位	豊田市	1人	(前年中 9人)

都道府県別死亡事故ワースト順位

3月31日 現在

第1位	東京都	35人	(前年比 + 5人)
第2位	愛知県	35人	(前年比 ± 0人)
第3位	千葉県	34人	(前年比 + 8人)
第4位	兵庫県	30人	(前年比 + 6人)
第5位	神奈川県	25人	(前年比 - 4人)
第5位	大阪府	25人	(前年比 - 15人)