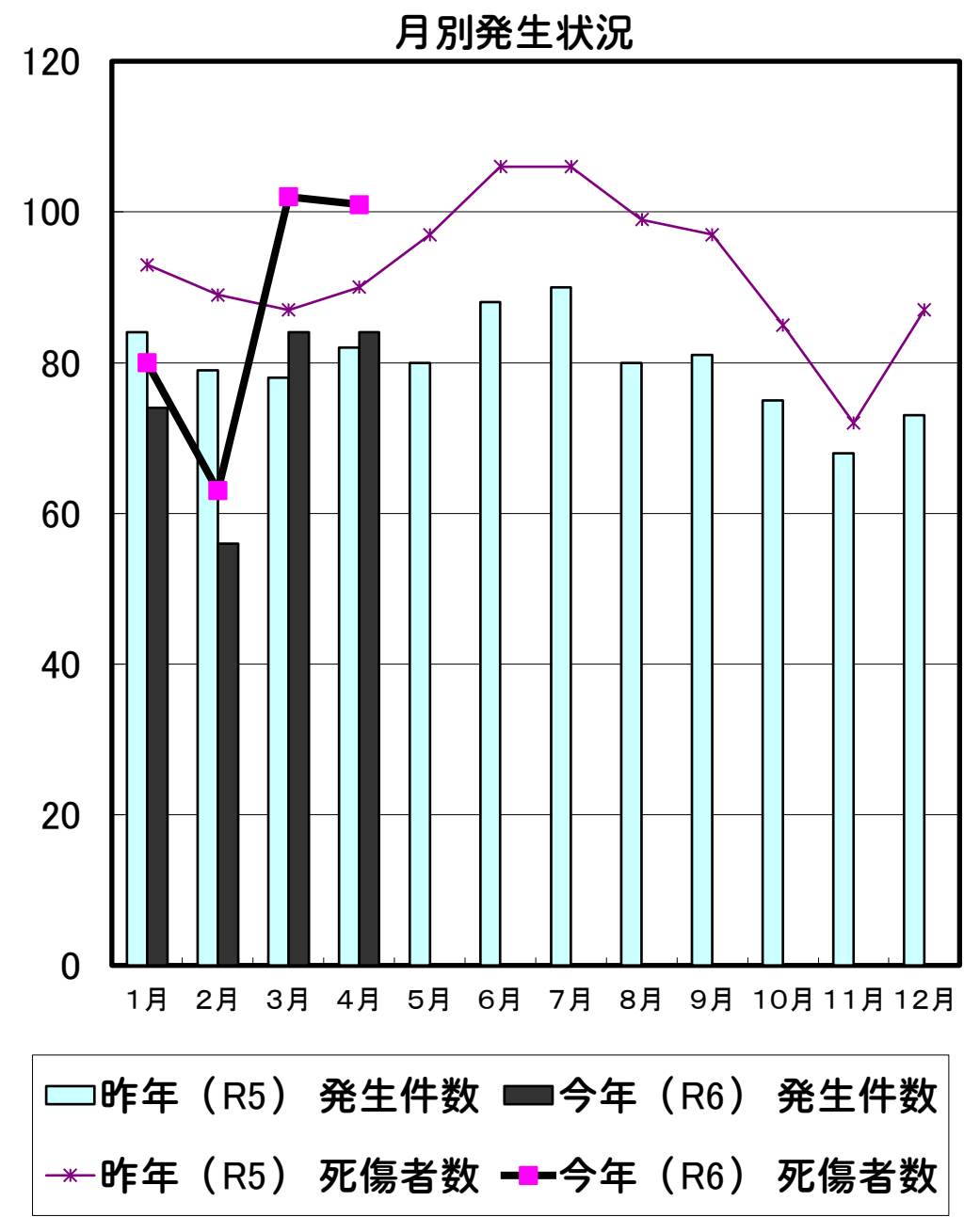


豊田市の交通事故発生状況（令和6年）4月末

			死亡	重傷	軽傷	合計
4月分	今年	件数	1	2	81	※ 84
		人数	1	2	98	※ 101
	昨年	件数	1	1	80	82
		人数	1	1	88	90
累計	今年	件数	2	4	292	298
		人数	2	4	340	346
	昨年	件数	2	3	318	323
		人数	2	3	354	359

※ 今月分の死亡人数・件数については、統計上の数値ですので、当月の事故の件数等とは必ずしも一致しない場合があります。



当事者別 死傷者数 *表中の自動二輪車は原付を含む。()書きは死者数。

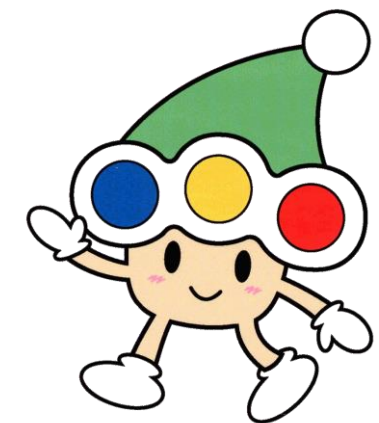
		歩行者	自転車	自動二輪車	自動車	その他	合計
4月分	今年	9	(1) 18	19	55	0	(1) 101
	昨年	(1) 10	14	6	60	0	(1) 90
累計	今年	(1) 41	(1) 57	39	209	0	(2) 346
	昨年	(1) 47	63	(1) 37	212	0	(2) 359

年齢別 死傷者数

		0～15才	16～19才	20～24才	25～64才	65才以上	合計
4月分	今年	7	(1) 7	12	68	7	(1) 101
	昨年	7	6	6	(1) 62	9	(1) 90
累計	今年	19	(1) 25	35	(1) 232	35	(2) 346
	昨年	22	30	(1) 39	(1) 224	44	(2) 359

時間別 死傷者数

		4～6時 早朝	6～9時 朝	9～18時 昼	18～22時 前夜	22～24時 中夜	24～4時 深夜	合計
4月分	今年	6	24	(1) 47	18	2	4	(1) 101
	昨年	1	20	(1) 50	18	1	0	(1) 90
累計	今年	(1) 18	72	(1) 170	69	7	10	(2) 346
	昨年	4	80	(1) 194	69	7	(1) 5	(2) 359



曜日別 死傷者数

		日	月	火	水	木	金	土	合計
4月分	今年	(1) 8	9	14	16	16	16	22	(1) 101
	昨年	13	19	10	15	11	(1) 13	9	(1) 90
累計	今年	(1) 34	46	52	63	(1) 58	52	41	(2) 346
	昨年	34	56	48	63	58	(2) 66	34	(2) 359

類型別 発生件数

		人対車両			車両相互					その他	合計
		横断歩道を横断中	横断歩道以外を横断中	その他	正面衝突	追突	出合頭	右左折時	その他	車両単独・踏切	
4月分	今年	2	0	6	1	26	23	14	9	(1) 3	(1) 84
	昨年	3	(1) 2	5	6	30	19	7	10	0	(1) 82
累計	今年	18	3	(1) 16	9	101	76	42	29	(1) 4	(2) 298
	昨年	17	(1) 6	22	8	106	(1) 79	46	34	5	(2) 323

愛知県内の死亡事故ワースト順位

4月30日 現在

第1位	名古屋市	15人	(前年中 34人)
第2位	豊橋市	3人	(前年中 6人)
第3位	豊田市 他5市	2人	(前年中 - 人)

都道府県別死亡事故ワースト順位

4月30日 現在

第1位	愛知県	48人	(前年比 ± 0人)
第2位	東京都	47人	(前年比 + 10人)
第2位	千葉県	47人	(前年比 + 8人)
第4位	兵庫県	36人	(前年比 + 3人)
第5位	神奈川県	32人	(前年比 - 3人)
第5位	大阪府	32人	(前年比 - 25人)