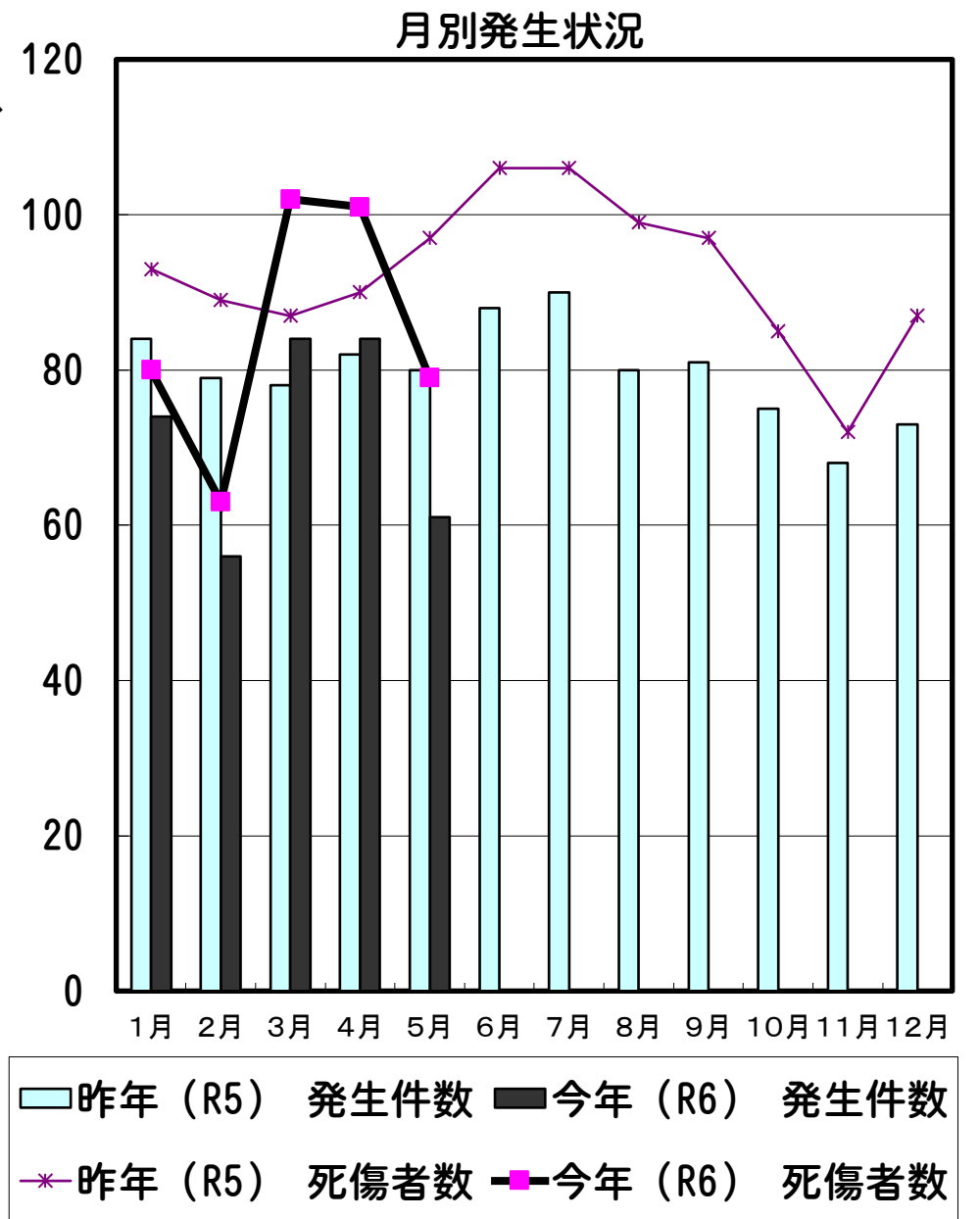


# 豊田市の交通事故発生状況（令和6年）5月末

		死亡	重傷	軽傷	合計	
5月分	今年	件数	0	2	59	※ 61
		人数	0	2	77	※ 79
	昨年	件数	1	2	77	80
		人数	1	2	94	97
累計	今年	件数	2	6	351	359
		人数	2	6	417	425
	昨年	件数	3	5	395	403
		人数	3	5	448	456

※ 今月分の死亡人数・件数については、統計上の数値ですので、当月の事故の件数等とは必ずしも一致しない場合があります。



## 当事者別 死傷者数 \*表中の自動二輪車は原付を含む。( )書きは死者数。

		歩行者	自転車	自動二輪車	自動車	その他	合計
5月分	今年	8	13	3	54	1	79
	昨年	11 ( 1 )	13	9	64	0	( 1 ) 97
累計	今年	( 1 ) 49	( 1 ) 70	42	263	1	( 2 ) 425
	昨年	( 1 ) 58	( 1 ) 76	( 1 ) 46	276	0	( 3 ) 456

## 年齢別 死傷者数

		0~15才	16~19才	20~24才	25~64才	65才以上	合計
5月分	今年	12	8	5	39	15	79
	昨年	6	6	17 ( 1 )	60	8	( 1 ) 97
累計	今年	31 ( 1 )	33	40 ( 1 )	271	50	( 2 ) 425
	昨年	28	36 ( 1 )	56 ( 2 )	284	52	( 3 ) 456

## 時間別 死傷者数

		4~6時 早朝	6~9時 朝	9~18時 昼	18~22時 前夜	22~24時 中夜	24~4時 深夜	合計
5月分	今年	1	9	54	13	0	2	79
	昨年	2	22	44 ( 1 )	24	2	3	( 1 ) 97
累計	今年	( 1 ) 19	81	( 1 ) 224	82	7	12	( 2 ) 425
	昨年	6	102 ( 1 )	238 ( 1 )	93 ( 1 )	9	( 1 ) 8	( 3 ) 456



## 曜日別 死傷者数

		日	月	火	水	木	金	土	合計
5月分	今年	12	7	8	21	18	5	8	79
	昨年	( 1 ) 9	11	13	20	17	11	16	( 1 ) 97
累計	今年	( 1 ) 46	53	60	84 ( 1 )	76	57	49	( 2 ) 425
	昨年	( 1 ) 43	67	61	83	75 ( 2 )	77	50	( 3 ) 456

## 類型別 発生件数

		人対車			車両相互				その他	合計	
		横断歩道を横断中	横断歩道以外を横断中	その他	正面衝突	追突	出合頭	右左折時	その他		単独・踏切
5月分	今年	4	1	2	1	25	14	3	10	1	61
	昨年	3	3	4	1	33 ( 1 )	18	7	9	2	( 1 ) 80
累計	今年	22	4 ( 1 )	18	10	126	90	45	39 ( 1 )	5	( 2 ) 359
	昨年	20 ( 1 )	9	26	9	139 ( 2 )	97	53	43	7	( 3 ) 403

## 愛知県内の死亡事故ワースト順位

5月31日 現在

第1位	名古屋市	15人	(前年中 34人)
第2位	豊橋市	3人	(前年中 6人)
第2位	岡崎市	3人	(前年中 9人)
第4位	豊田市 他8市	2人	(前年中 -人)

## 都道府県別死亡事故ワースト順位

5月31日 現在

第1位	東京都	60人	(前年比 +16人)
第1位	千葉県	60人	(前年比 +12人)
第3位	愛知県	56人	(前年比 -7人)
第4位	大阪府	46人	(前年比 -25人)
第5位	兵庫県	44人	(前年比 +5人)