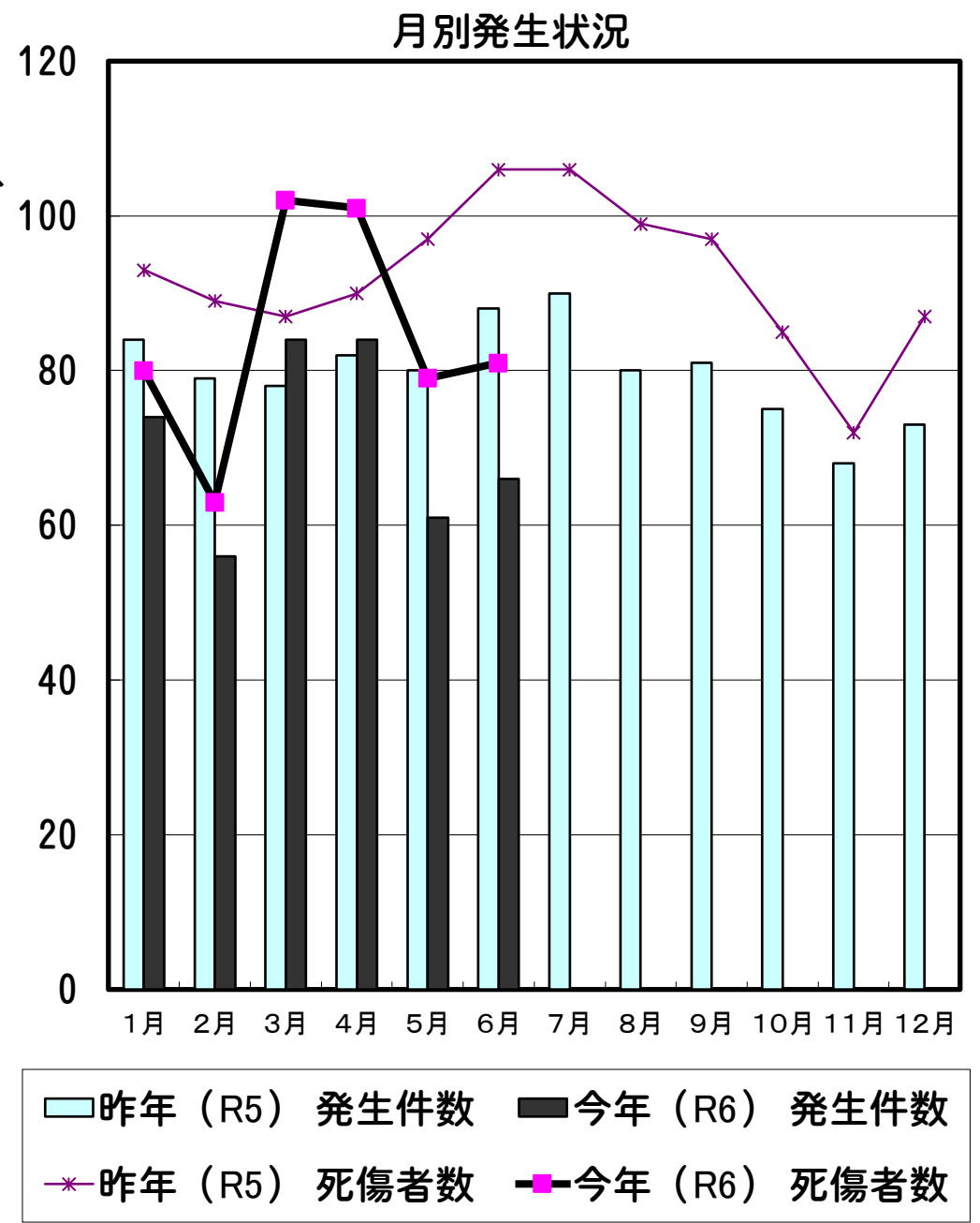


豊田市の交通事故発生状況（令和6年）6月末

		死亡	重傷	軽傷	合計	
6月分	今年	件数	0	1	65	※ 66
		人数	0	1	80	※ 81
	昨年	件数	1	3	84	88
		人数	1	3	102	106
累計	今年	件数	2	7	416	425
		人数	2	7	497	506
	昨年	件数	4	8	479	491
		人数	4	8	550	562

※ 今月分の死亡人数・件数については、統計上の数値ですので、当月の事故の件数等とは必ずしも一致しない場合があります。



当事者別 死傷者数 *表中の自動二輪車は原付を含む。()書きは死者数。

		歩行者	自転車	自動二輪車	自動車	その他	合計
6月分	今年	8	18	6	49	0	81
	昨年	(1) 9	15	6	76	0	(1) 106
累計	今年	(1) 57	(1) 88	48	312	1	(2) 506
	昨年	(2) 67	(1) 91	(1) 52	352	0	(4) 562

年齢別 死傷者数

		0~15才	16~19才	20~24才	25~64才	65才以上	合計
6月分	今年	12	8	6	48	7	81
	昨年	12	6	7	69	(1) 12	(1) 106
累計	今年	43	(1) 41	46	(1) 319	57	(2) 506
	昨年	40	42	(1) 63	(2) 353	(1) 64	(4) 562



時間別 死傷者数

		4~6時 早朝	6~9時 朝	9~18時 昼	18~22時 前夜	22~24時 中夜	24~4時 深夜	合計
6月分	今年	1	22	48	8	1	1	81
	昨年	1	18	(1) 66	20	1	0	(1) 106
累計	今年	(1) 20	103	(1) 272	90	8	13	(2) 506
	昨年	7	120	(2) 304	(1) 113	10	(1) 8	(4) 562

曜日別 死傷者数

		日	月	火	水	木	金	土	合計
6月分	今年	8	8	12	12	18	6	17	81
	昨年	18	(1) 17	10	19	16	15	11	(1) 106
累計	今年	(1) 54	61	72	96	(1) 94	63	66	(2) 506
	昨年	(1) 61	(1) 84	71	102	91	(2) 92	61	(4) 562

類型別 発生件数

		人対車			車両相互				その他	合計	
		横断歩道を横断中	横断歩道以外を横断中	その他	正面衝突	追突	出合頭	右左折時	その他		単独・踏切
6月分	今年	3	2	2	2	21	13	12	11	0	66
	昨年	2	(1) 1	5	1	40	19	7	12	1	(1) 88
累計	今年	25	6	(1) 20	12	147	103	57	50	(1) 5	(2) 425
	昨年	22	(2) 10	31	10	179	(2) 116	60	55	8	(4) 491

愛知県内の死亡事故ワースト順位

6月30日 現在

第1位	名古屋市	16人	(前年中 34人)
第2位	豊橋市	4人	(前年中 6人)
第2位	岡崎市	4人	(前年中 9人)
第4位	豊田市 他11市	2人	(前年中 - 人)

都道府県別死亡事故ワースト順位

6月30日 現在

第1位	千葉県	72人	(前年比 + 15人)
第2位	東京都	69人	(前年比 + 17人)
第3位	愛知県	65人	(前年比 - 7人)
第4位	兵庫県	54人	(前年比 + 14人)
第4位	大阪府	54人	(前年比 - 26人)