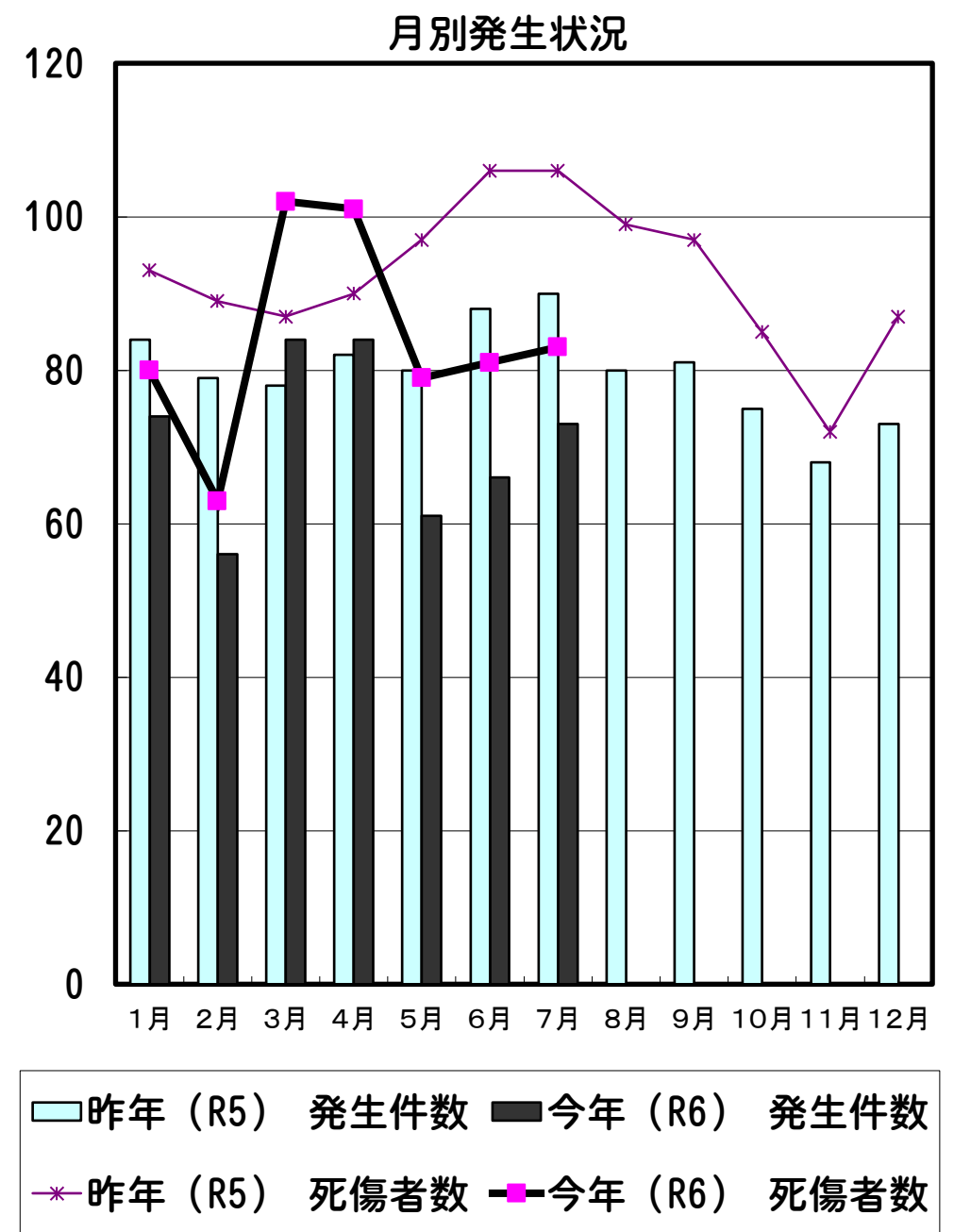


豊田市の交通事故発生状況（令和6年）7月末

		死亡	重傷	軽傷	合計	
7月分	今年	件数	1	3	69	※ 73
		人数	1	3	79	※ 83
	昨年	件数	2	4	84	90
		人数	2	4	100	106
累計	今年	件数	3	10	485	498
		人数	3	10	576	589
	昨年	件数	6	12	563	581
		人数	6	12	650	668

※ 今月分の死亡人数・件数については、統計上の数値ですので、当月の事故の件数等とは必ずしも一致しない場合があります。



当事者別 死傷者数 *表中の自動二輪車は原付を含む。()書きは死者数。

		歩行者	自転車	自動二輪車	自動車	その他	合計
7月分	今年	(1) 3	14	14	52	0	(1) 83
	昨年	(2) 10	14	14	68	0	(2) 106
累計	今年	(2) 60	(1) 102	62	364	1	(3) 589
	昨年	(4) 77	(1) 105	(1) 66	420	0	(6) 668

年齢別 死傷者数

		0～15才	16～19才	20～24才	25～64才	65才以上	合計
7月分	今年	12	4	6	54	(1) 7	(1) 83
	昨年	(1) 5	11	11	71	(1) 8	(2) 106
累計	今年	55	(1) 45	52	(1) 373	(1) 64	(3) 589
	昨年	(1) 45	53	(1) 74	(2) 424	(2) 72	(6) 668



時間別 死傷者数

		4～6時 早朝	6～9時 朝	9～18時 昼	18～22時 前夜	22～24時 中夜	24～4時 深夜	合計
7月分	今年	0	15	53	(1) 13	1	1	(1) 83
	昨年	(1) 4	30	(1) 50	15	4	3	(2) 106
累計	今年	(1) 20	118	(1) 325	(1) 103	9	14	(3) 589
	昨年	(1) 11	150	(3) 354	(1) 128	14	(1) 11	(6) 668

曜日別 死傷者数

		日	月	火	水	木	金	土	合計
7月分	今年	(1) 14	5	12	13	10	18	11	(1) 83
	昨年	18	(1) 16	12	12	8	(1) 22	18	(2) 106
累計	今年	(2) 68	66	84	109	(1) 104	81	77	(3) 589
	昨年	(1) 79	(2) 100	83	114	99	(3) 114	79	(6) 668

類型別 発生件数

		人対車			車両相互				その他	合計	
		横断歩道を横断中	横断歩道以外を横断中	その他	正面衝突	追突	出合頭	右左折時	その他		
7月分	今年	1	(1) 2	0	3	29	24	6	6	2	(1) 73
	昨年	2	(1) 3	(1) 5	2	28	24	7	17	2	(2) 90
累計	今年	26	(1) 8	(1) 20	15	176	127	63	56	(1) 7	(3) 498
	昨年	24	(3) 13	(1) 36	12	207	(2) 140	67	72	10	(6) 581

愛知県内の死亡事故ワースト順位

7月31日 現在

第1位	名古屋市	16人	(前年中 34人)
第2位	岡崎市	6人	(前年中 9人)
第3位	豊橋市	4人	(前年中 6人)
第4位	豊田市 他4市	3人	(前年中 - 人)

都道府県別死亡事故ワースト順位

7月31日 現在

第1位	千葉県	81人	(前年比 + 16人)
第2位	東京都	76人	(前年比 + 10人)
第2位	愛知県	76人	(前年比 - 6人)
第4位	大阪府	68人	(前年比 - 26人)
第5位	兵庫県	61人	(前年比 + 11人)