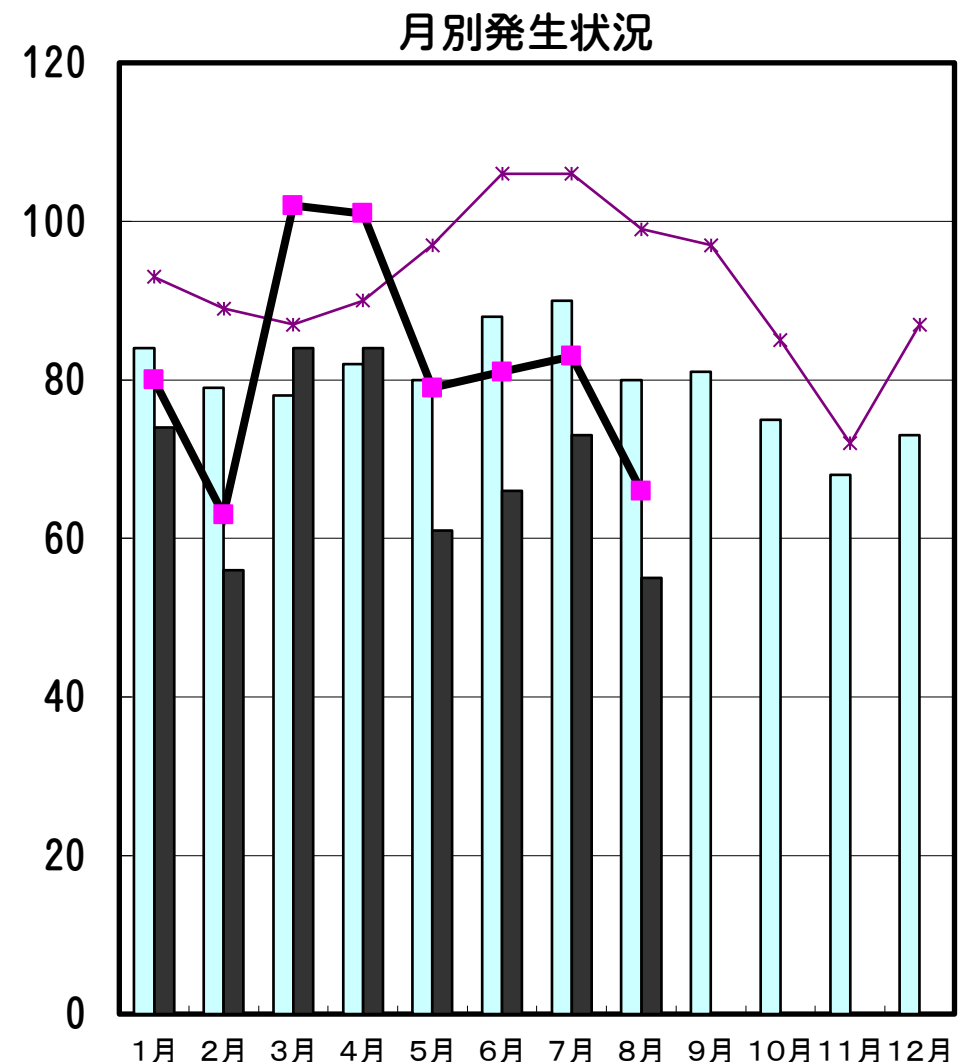


豊田市の交通事故発生状況（令和6年）8月末

		死亡	重傷	軽傷	合計	
8月分	今年	件数	0	3	52	※ 55
		人数	0	3	63	※ 66
	昨年	件数	1	1	78	80
		人数	1	1	97	99
累計	今年	件数	3	13	537	553
		人数	3	13	639	655
	昨年	件数	7	13	641	661
		人数	7	13	747	767

※ 今月分の死亡人数・件数については、統計上の数値ですので、当月の事故の件数等とは必ずしも一致しない場合があります。



当事者別 死傷者数 *表中の自動二輪車は原付を含む。()書きは死者数。

		歩行者	自転車	自動二輪車	自動車	その他	合計
8月分	今年	7	9	6	44	0	66
	昨年	2	10	(1) 11	76	0	(1) 99
累計	今年	(2) 67	(1) 111	68	408	1	(3) 655
	昨年	(4) 79	(1) 115	(2) 77	496	0	(7) 767

年齢別 死傷者数

		0~15才	16~19才	20~24才	25~64才	65才以上	合計
8月分	今年	2	3	10	43	8	66
	昨年	2	8	9	(1) 71	9	(1) 99
累計	今年	57	(1) 48	62	(1) 416	(1) 72	(3) 655
	昨年	(1) 47	61	(1) 83	(3) 495	(2) 81	(7) 767

時間別 死傷者数

		4~6時 早朝	6~9時 朝	9~18時 昼	18~22時 前夜	22~24時 中夜	24~4時 深夜	合計
8月分	今年	0	18	34	10	4	0	66
	昨年	1	17	47	24	(1) 7	3	(1) 99
累計	今年	(1) 20	136	(1) 359	(1) 113	13	14	(3) 655
	昨年	(1) 12	167	(3) 401	(1) 152	(1) 21	(1) 14	(7) 767

曜日別 死傷者数

		日	月	火	水	木	金	土	合計
8月分	今年	3	8	18	8	8	9	12	66
	昨年	9	8	20	14	22	12	(1) 14	(1) 99
累計	今年	(2) 71	74	102	117	(1) 112	90	89	(3) 655
	昨年	(1) 88	(2) 108	103	128	121	(3) 126	(1) 93	(7) 767

類型別 発生件数

		人対車			車両相互					その他	合計
		横断歩道を横断中	横断歩道以外を横断中	その他	正面衝突	追突	出合頭	右左折時	その他	単独・踏切	合計
8月分	今年	3	3	1	2	19	12	6	8	1	55
	昨年	1	0	1	3	33	22	(1) 8	12	0	(1) 80
累計	今年	29	(1) 11	(1) 21	17	195	139	69	64	(1) 8	(3) 553
	昨年	25	(3) 13	(1) 37	15	240	(2) 162	(1) 75	84	10	(7) 661



愛知県内の死亡事故ワースト順位

8月31日 現在

第1位	名古屋市	20人	(前年中 34人)
第2位	岡崎市	6人	(前年中 9人)
第3位	豊川市	5人	(前年中 8人)
第4位	田原市	4人	(前年中 3人)
第4位	豊橋市	4人	(前年中 6人)
第6位	豊田市	3人	(前年中 9人)

都道府県別死亡事故ワースト順位

8月31日 現在

第1位	愛知県	91人	(前年比 - 2人)
第2位	千葉県	90人	(前年比 + 16人)
第3位	東京都	89人	(前年比 + 7人)
第4位	大阪府	77人	(前年比 - 24人)
第5位	兵庫県	70人	(前年比 + 10人)