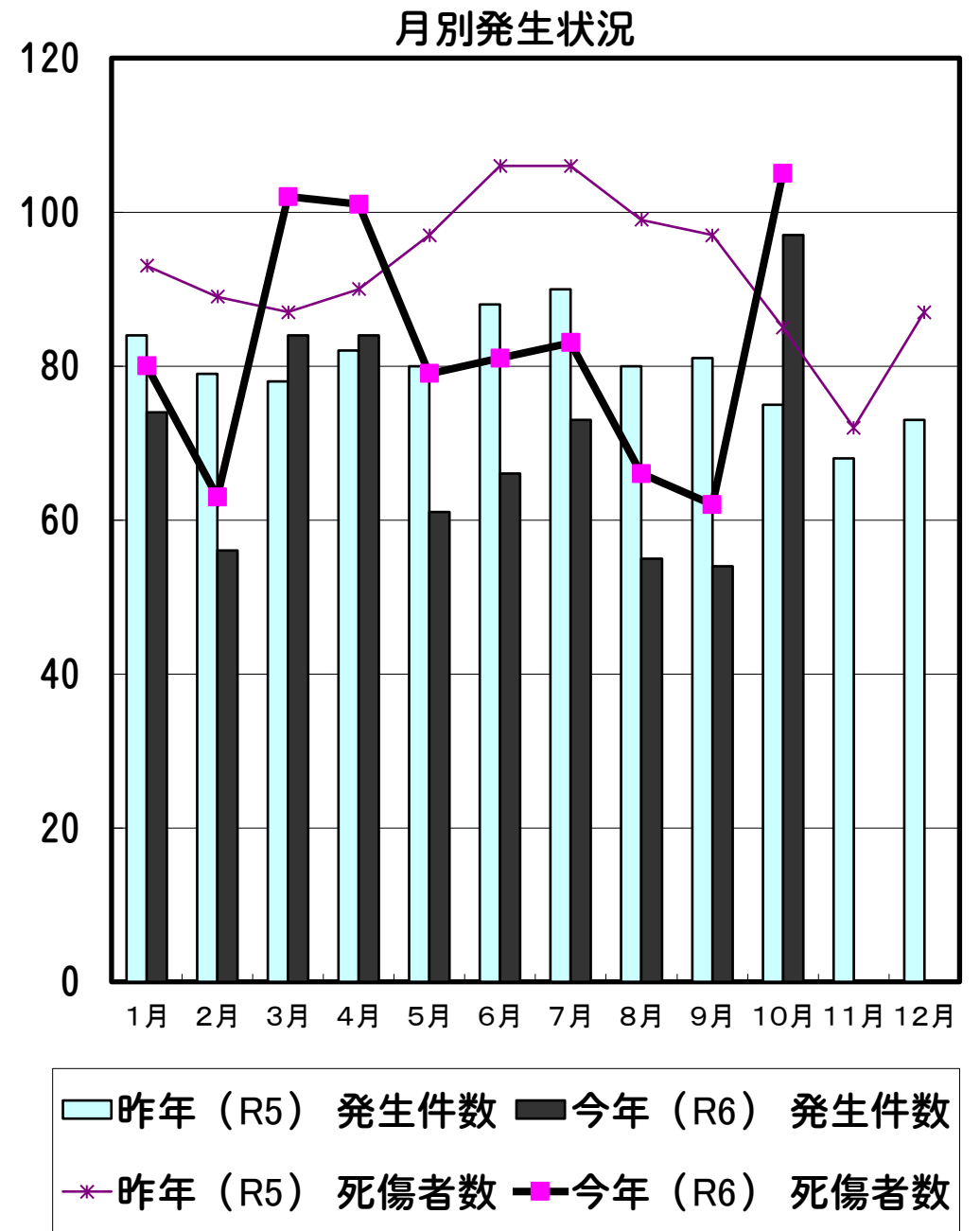


豊田市の交通事故発生状況（令和6年）10月末

		死亡	重傷	軽傷	合計	
10月分	今年	件数	0	5	92	※ 97
		人数	0	6	99	※ 105
	昨年	件数	0	3	72	75
		人数	0	3	82	85
累計	今年	件数	3	19	682	704
		人数	3	20	799	822
	昨年	件数	7	18	792	817
		人数	7	18	924	949

※ 今月分の死亡人数・件数については、統計上の数値ですので、当月の事故の件数等とは必ずしも一致しない場合があります。



当事者別 死傷者数 *表中の自動二輪車は原付を含む。()書きは死者数。

		歩行者	自転車	自動二輪車	自動車	その他	合計
10月分	今年	19	14	15	57	0	105
	昨年	7	18	19	41	0	85
累計	今年	(2) 89	(1) 135	90	507	1	(3) 822
	昨年	(4) 92	(1) 151	(2) 103	603	0	(7) 949

年齢別 死傷者数

		0~15才	16~19才	20~24才	25~64才	65才以上	合計
10月分	今年	8	9	12	64	12	105
	昨年	8	11	9	49	8	85
累計	今年	68	(1) 60	79	(1) 523	(1) 92	(3) 822
	昨年	(1) 62	77	(1) 100	(3) 607	(2) 103	(7) 949



時間別 死傷者数

		4~6時	6~9時	9~18時	18~22時	22~24時	24~4時	合計
		早朝	朝	昼	前夜	中夜	深夜	
10月分	今年	4	17	59	21	3	1	105
	昨年	1	18	41	19	2	4	85
累計	今年	(1) 28	167	(1) 450	(1) 146	16	15	(3) 822
	昨年	(1) 13	206	(3) 491	(1) 193	(1) 26	(1) 20	(7) 949

曜日別 死傷者数

		日	月	火	水	木	金	土	合計
10月分	今年	11	22	20	21	10	11	10	105
	昨年	12	12	15	14	7	16	9	85
累計	今年	(2) 87	105	127	146	(1) 131	118	108	(3) 822
	昨年	(1) 108	(2) 131	129	165	141	(3) 160	(1) 115	(7) 949

類型別 発生件数

		人対車			車両相互				その他	合計	
		横断歩道を横断中	横断歩道以外を横断中	その他	正面衝突	追突	出合頭	右左折時	その他		単独・踏切
10月分	今年	9	4	3	2	21	31	11	11	5	97
	昨年	4	1	2	0	22	22	18	6	0	75
累計	今年	38	(1) 16	(1) 26	22	239	184	84	82	(1) 13	(3) 704
	昨年	32	(3) 14	(1) 41	20	296	(2) 206	(1) 98	97	13	(7) 817

愛知県内の死亡事故ワースト順位

10月31日 現在

第1位	名古屋市	26人	(昨年中 34人)
第2位	岡崎市	7人	(昨年中 9人)
第3位	豊橋市	6人	(昨年中 6人)
第4位	豊川市	5人	(昨年中 8人)
第4位	一宮市	5人	(昨年中 10人)
第7位	豊田市	3人	(昨年中 9人)

都道府県別死亡事故ワースト順位

10月31日 現在

第1位	東京都	116人	(前年比 + 13人)
第2位	愛知県	115人	(前年比 - 8人)
第3位	千葉県	108人	(前年比 + 12人)
第4位	大阪府	97人	(前年比 - 20人)
第5位	神奈川県	89人	(前年比 - 7人)