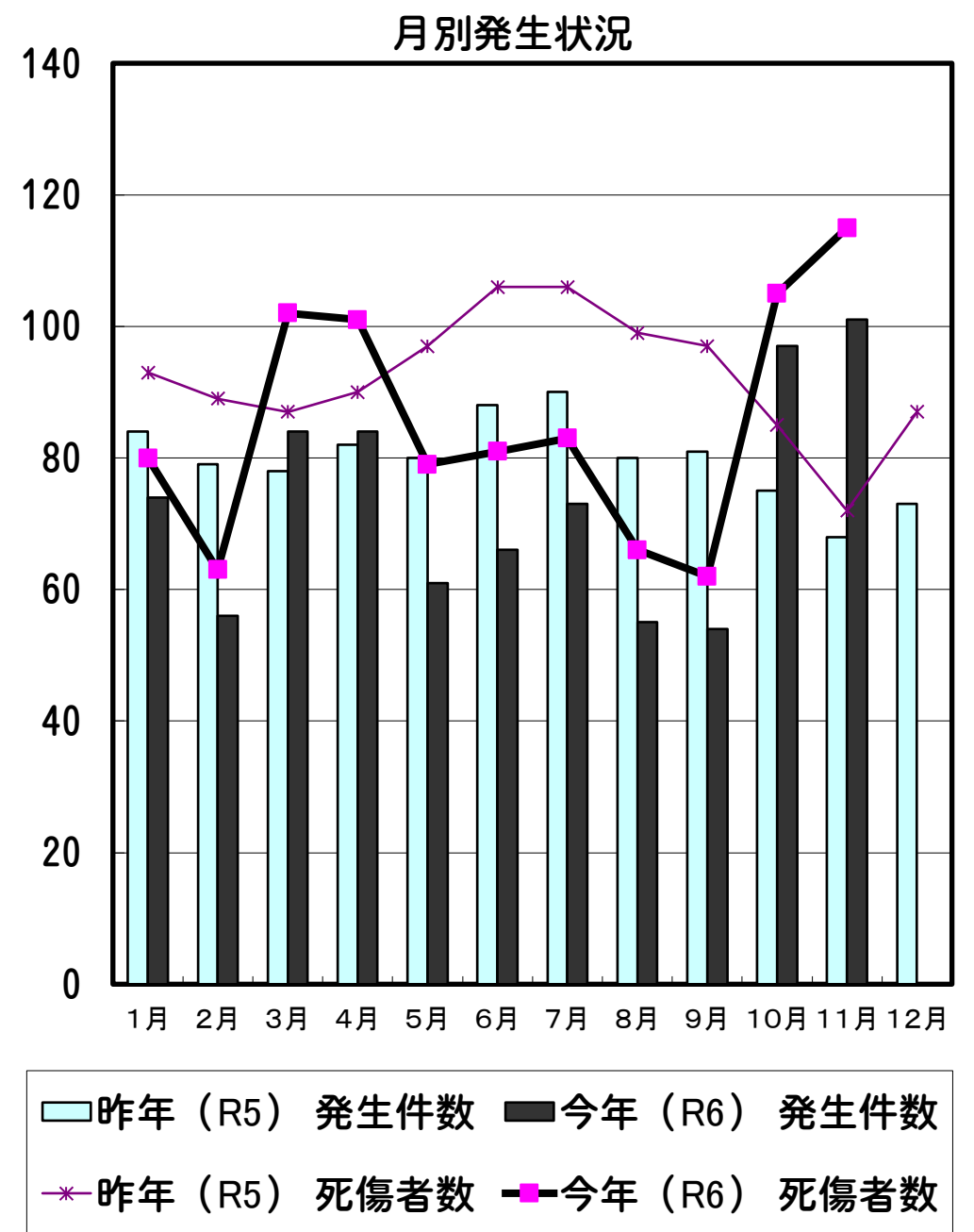


豊田市の交通事故発生状況（令和6年）11月末

		死亡	重傷	軽傷	合計	
11月分	今年	件数	2	5	94	※ 101
		人数	2	5	108	※ 115
	昨年	件数	2	3	63	68
		人数	2	3	67	72
累計	今年	件数	5	24	776	805
		人数	5	25	907	937
	昨年	件数	9	21	855	885
		人数	9	21	991	1,021

※ 今月分の死亡人数・件数については、統計上の数値ですので、当月の事故の件数等とは必ずしも一致しない場合があります。



当事者別 死傷者数

*表中の自動二輪車は原付を含む。()書きは死者数。

		歩行者	自転車	自動二輪車	自動車	その他	合計
11月分	今年	19	12	(1) 14	(1) 70	0	(2) 115
	昨年	(2) 14	10	8	40	0	(2) 72
累計	今年	(2) 108	(1) 147	(1) 104	(1) 577	1	(5) 937
	昨年	(6) 106	(1) 161	(2) 111	643	0	(9) 1,021

年齢別 死傷者数

		0~15才	16~19才	20~24才	25~64才	65才以上	合計
11月分	今年	4	6	11	(1) 78	(1) 16	(2) 115
	昨年	1	8	8	42	(2) 13	(2) 72
累計	今年	72	(1) 66	90	(2) 601	(2) 108	(5) 937
	昨年	(1) 63	85	(1) 108	(3) 649	(4) 116	(9) 1,021



時間別 死傷者数

		4~6時 早朝	6~9時 朝	9~18時 昼	18~22時 前夜	22~24時 中夜	24~4時 深夜	合計
11月分	今年	1 (1)	19	(1) 70	23	0	2	(2) 115
	昨年	(1) 2	15	45 (1)	9	1	0	(2) 72
累計	今年	(1) 29	(1) 186	(2) 520	(1) 169	16	17	(5) 937
	昨年	(2) 15	221	(3) 536	(2) 202	(1) 27	(1) 20	(9) 1,021

曜日別 死傷者数

		日	月	火	水	木	金	土	合計
11月分	今年	18 (1)	15	15	(1) 15	27	15	10	(2) 115
	昨年	4	13	8 (1)	13 (1)	15	11	8	(2) 72
累計	今年	(2) 105	(1) 120	142	(1) 161	(1) 158	133	118	(5) 937
	昨年	(1) 112	(2) 144	137	(1) 178	(1) 156	(3) 171	(1) 123	(9) 1,021

類型別 発生件数

		人対車			車両相互					その他	合計
		横断歩道を横断中	横断歩道以外を横断中	その他	正面衝突	追突	出合頭	右左折時	その他	単独・踏切	
11月分	今年	10	4	4	2	32	(1) 25	(1) 14	10	0	(2) 101
	昨年	(1) 6	1 (1)	6	1	15	18	11	7	3	(2) 68
累計	今年	48	(1) 20	(1) 30	24	271	(1) 209	(1) 98	92	(1) 13	(5) 805
	昨年	(1) 38	(3) 15	(2) 47	21	311	(2) 224	(1) 109	104	16	(9) 885

愛知県内の死亡事故ワースト順位

11月30日 現在

第1位	名古屋市	31人	(昨年中 34人)
第2位	岡崎市	7人	(昨年中 9人)
第3位	豊橋市	6人	(昨年中 6人)
第4位	田原市	5人	(昨年中 3人)
第4位	豊川市	5人	(昨年中 8人)
第4位	豊田市	5人	(昨年中 9人)
第4位	一宮市	5人	(昨年中 10人)

都道府県別死亡事故ワースト順位

11月30日 現在

第1位	東京都	130人	(前年比 +13人)
第2位	愛知県	126人	(前年比 -8人)
第3位	千葉県	121人	(前年比 +10人)
第4位	大阪府	108人	(前年比 -27人)
第5位	兵庫県	97人	(前年比 +6人)
第5位	埼玉県	97人	(前年比 -10人)