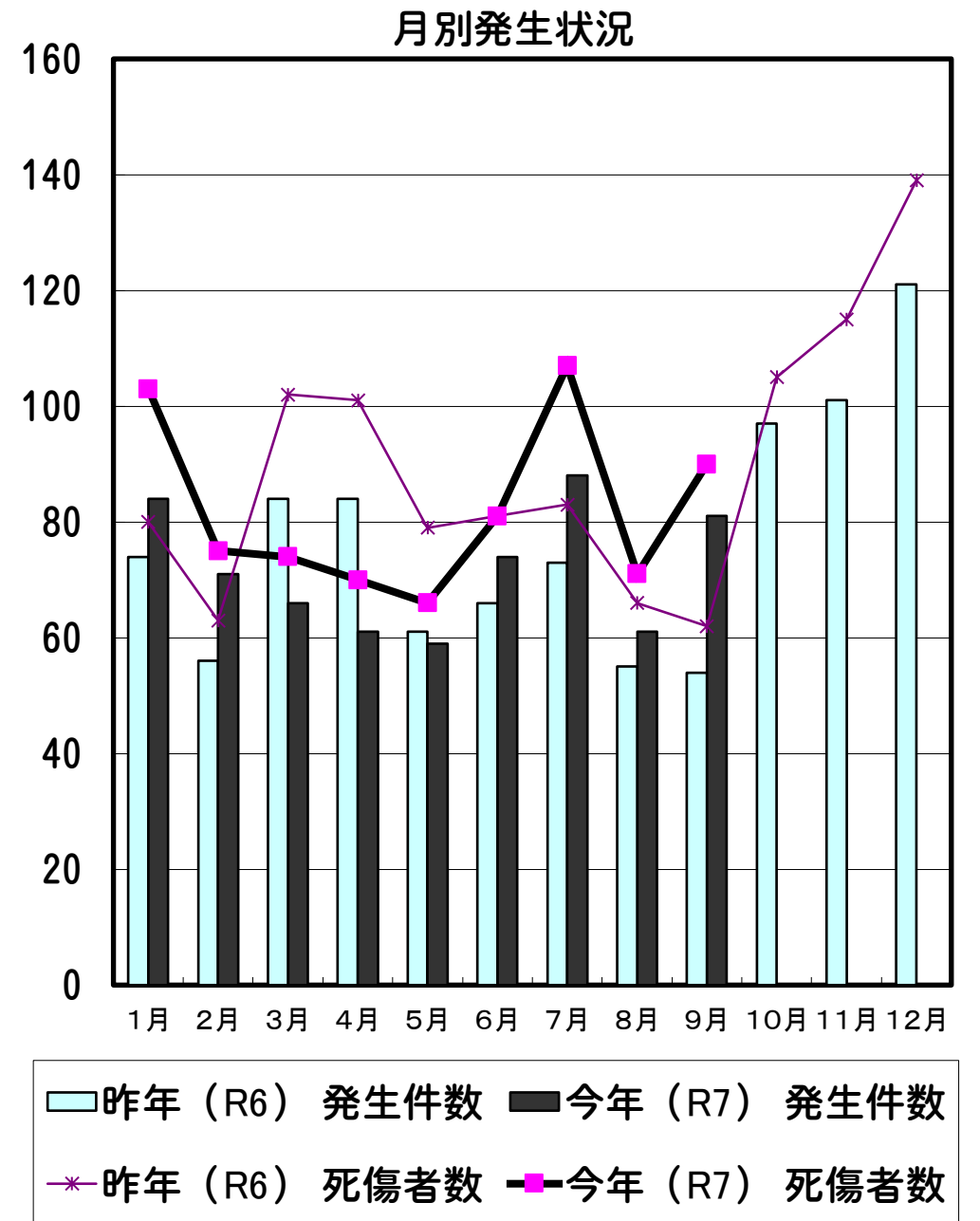


豊田市の交通事故発生状況（令和7年）9月末

		死亡	重傷	軽傷	合計	
9月分	今年	件数	0	1	80	※ 81
		人数	0	1	89	※ 90
	昨年	件数	0	1	53	54
		人数	0	1	61	62
累計	今年	件数	6	25	620	651
		人数	6	26	721	753
	昨年	件数	3	14	590	607
		人数	3	14	700	717

※ 今月分の死亡人数・件数については、統計上の数値ですので、当月の事故の件数等とは必ずしも一致しない場合があります。



当事者別 死傷者数 *表中の自動二輪車は原付を含む。()書きは死者数。

		歩行者	自転車	自動二輪車	自動車	その他	合計
9月分	今年	6	17	9	58	0	90
	昨年	3	10	7	42	0	62
累計	今年	(1) 67	136	(3) 84	(2) 463	3	(6) 753
	昨年	(2) 70	(1) 121	75	450	1	(3) 717

年齢別 死傷者数

		0～15才	16～19才	20～24才	25～64才	65才以上	合計
9月分	今年	3	11	8	61	7	90
	昨年	3	3	5	43	8	62
累計	今年	44	50	(1) 80	(4) 479	(1) 100	(6) 753
	昨年	60	(1) 51	67	(1) 459	(1) 80	(3) 717



時間別 死傷者数

		4～6時 早朝	6～9時 朝	9～18時 昼	18～22時 前夜	22～24時 中夜	24～4時 深夜	合計
9月分	今年	1	16	45	16	8	4	90
	昨年	4	14	32	12	0	0	62
累計	今年	19	(1) 163	(2) 408	(1) 124	(1) 23	(1) 16	(6) 753
	昨年	(1) 24	150	(1) 391	(1) 125	13	14	(3) 717

曜日別 死傷者数

		日	月	火	水	木	金	土	合計
9月分	今年	13	16	13	17	11	12	8	90
	昨年	5	9	5	8	9	17	9	62
累計	今年	(1) 80	(1) 122	(2) 127	113	101	109	(2) 101	(6) 753
	昨年	(2) 76	83	107	125	(1) 121	107	98	(3) 717

類型別 発生件数

		人対車			車両相互				その他	合計	
		横断歩道を横断中	横断歩道以外を横断中	その他	正面衝突	追突	出合頭	右左折時	その他		単独・踏切
9月分	今年	3	0	3	1	23	21	14	15	1	81
	昨年	0	1	2	3	23	14	4	7	0	54
累計	今年	20	14	(1) 31	(1) 15	217	187	74	78	(4) 15	(6) 651
	昨年	29	(1) 12	(1) 23	20	218	153	73	71	(1) 8	(3) 607

愛知県内の死亡事故ワースト順位

9月30日 現在

第1位	名古屋市	20人	(前年中 35人)
第2位	一宮市	7人	(前年中 5人)
第3位	豊田市	6人	(前年中 6人)
第4位	東海市	3人	(前年中 1人)
第4位	半田市	3人	(前年中 3人)
第4位	豊橋市	3人	(前年中 6人)

都道府県別死亡事故ワースト順位

9月30日 現在

第1位	東京都	99人	(前年比 - 4人)
第2位	神奈川県	95人	(前年比 + 17人)
第3位	北海道	90人	(前年比 + 9人)
第4位	千葉県	87人	(前年比 - 11人)
第5位	大阪府	86人	(前年比 - 2人)
第6位	愛知県	78人	(前年比 - 23人)